

# TOPO-GEODEETILINE MÕÕDISTUS

1. Topo-geodeetiline detsplaan on tehtud firmas REIB, Reg. nr EG10424933, MTR Registreering EEG000231 Maa-Ameti litsents 251 MA, 132MA-k, Ujula tn 2, Tartu 51008; tel. 7337140; Töö nr. TT-33791. Koostajad: J. Saavik, M. Tammemeis.
2. Koordinaadid L-EEST 97 süsteemis, kõrgused Balti 77.a. süsteemis.

79506:009:0062  
Filosoofi tänav 11

79507:042:0001  
Filosoofi tn 8

79507:042:0016  
Filosoofi tn 10

79506:009:0025  
Filosoofi tn 5

**1 2 3 4**

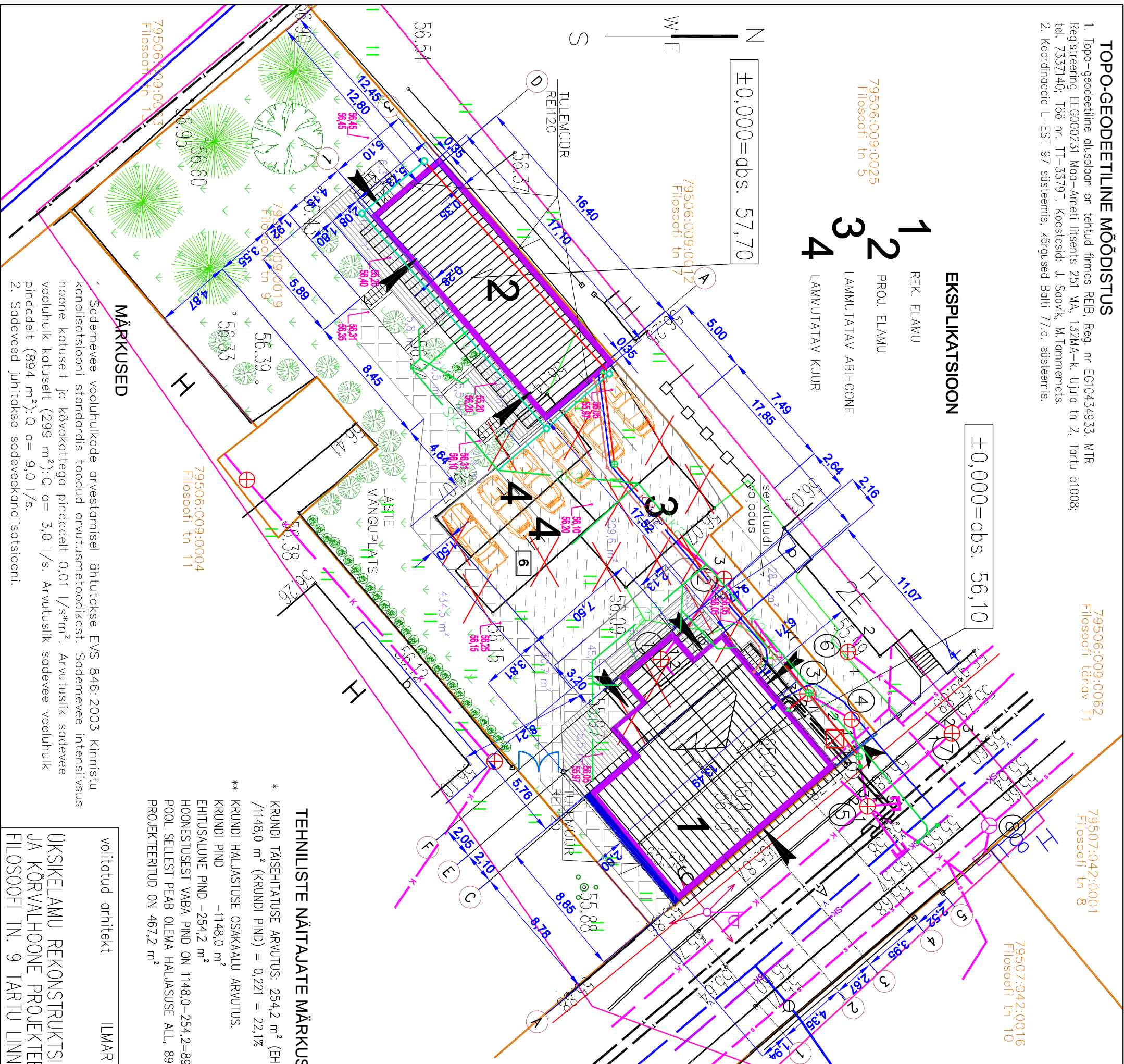
REK. ELAMU  
PROJ. ELAMU  
LAMMUTATAV ABIHOOONE  
LAMMUTATAV KUUR

## EKSPLIKATSIOON

±0,000=dbs. 56,10

±0,000=dbs. 57,70

N  
W E  
S



## LEPPEMÄRGID

- OLEMASOLEV HOONE
- PROJEKTEERITUD ELAMU KATUSE KONTOURIGA
- LAMMUTATAV HOONE/ HOONEDOSA
- PROJEKTEERITUD BETOONKIVISILLUTIS
- PROJEKTEERITUD PUUTERRASS
- PROJEKTEERITUD KÕNNITEE
- PROJEKTEERITUD MÜRU
- ISTUTATAV LEHT- / JA OKASPUU ISTUTATAV PÖÖSAS
- PROJEKTEERITUD HEKK h=1.2m
- PROJEKTEERITUD PIIRPEAED h=1.2 m VÄRAVAGA JA JALGVÄRAVAGA
- PARKIMISKOHTADE ARV
- PÄÄS KRUNDILE, PÄÄS HOONESSE SORTEEERITUD JÄÄTME TE HOIUKOHT
- PROJEKTEERITUD MAAPINNA KÕRGUSMÄRK
- OLEMASOLEV MAAPINNA KÕRGUSMÄRK
- OLEMASOLEV SADEVEETERRASS
- PROJEKTEERITUD SADEVEETERRASS
- OLEMASOLEV KAUGKÜTETERRASS
- PROJ. KAUGKÜTETERRASS
- OLEMASOLEV KANALATSIOONITRASS
- PROJ. KANALATSIOONITRASS
- OLEMASOLEV VEETERRASS
- PROJ. VEETERRASS
- OLEMASOLEV SIDETERRASS

## TEHNILISED NÄITAJAD

1. KRUNDI PIND	1148,0 m <sup>2</sup>
2. EHIITESTALUNE PIND	298,5 m <sup>2</sup>
3. EHIITUSALUNE PIND	254,2 m <sup>2</sup>
4. TÄISEHITATUS *	22,1 %
5. RÕDUDE PIND	5,2 m <sup>2</sup>
6. KORRUSSELISUS	2K+ÄRKLK.+ KELD
7. AVATUD BRUTOPIND	256,5 m <sup>2</sup>
8. SULETUTUD BRUTOPIND	616,4 m <sup>2</sup>
9. SULETUTUD NETOPIND	461,6 m <sup>2</sup>
10. ELURUUMIDE PIND =KASULIK PIND	461,6 m <sup>2</sup>
11. ELAMISPIND	314,0 m <sup>2</sup>
12. ABIPIND	147,6 m <sup>2</sup>
13. HOONE MAHT	1892,5 m <sup>2</sup>
14. TULEPÜSIVUSKLASS	TP3
15. PARKIMISKOHTADE ARV	6 TK
16. KRUNDI AUTOTEE ALUNE PIND	209,6 m <sup>2</sup>
17. BETOONKIVITEE ALUNE PIND	126,4 m <sup>2</sup>
18. VÄLISTREPPIDE, MÜÜRIDE, BETOONELEMENTIDE ALUNE PIND	31,1 m <sup>2</sup>
19. PUUTERRASSIDE ALUNE PIND	59,5 m <sup>2</sup>
20. KRUNDI HALJASTUD PIND **	467,2 m <sup>2</sup>

## TEHNILISTE NÄITAJATE MÄRKUSED

- \* KRUNDI TÄISEHITATUSE ARVUTUS: 254,2 m<sup>2</sup> (EHIITUSALUNE PIND) /1148,0 m<sup>2</sup> (KRUNDI PIND) = 0,221 = 22,1%
- \*\* KRUNDI HALJASTUSE OSAKAALU ARVUTUS: KRUNDI PIND -1148,0 m<sup>2</sup> EHIITUSALUNE PIND -254,2 m<sup>2</sup> HOONESTUSEST VABA PIND ON 1148,0-254,2=893,8 m<sup>2</sup>. POOL SELLEST PEAB OLEMA HALJASTUSE ALL, 893,8 m<sup>2</sup>/2=446,9 m<sup>2</sup>. PROJEKTEERITUD ON 467,2 m<sup>2</sup>

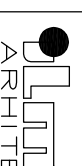
## MÄRKUSED

1. Sademevee vooluhulcade arvutamisel lihtutatakse EVS 846:2003 Kinnistu kandisatsiooni standardis toodud arvutusmeetodid. Sademevee intensiivsus hoone katusest ja kõvakattega pindadelt 0,01 l/s\*m<sup>2</sup>. Arvutuslik sadevee vooluhulk katusest (299 m<sup>2</sup>):Q a= 3,0 l/s. Arvutuslik sadevee vooluhulk pindadelt (894 m<sup>2</sup>):Q a= 9,0 l/s.
2. Sadeveed juhitakse sadeveekandisatsiooni.

voitlitud arhitekt

ILMAR JALAS

ÜKSIKELAMU REKONSTRUKTSIOON  
JA KÕRVALHOONE PROJEKTEERIMINE  
FILOSOOFI TN. 9 TARTU LINN



ILM ARHITEKT OÜ reg. nr. 11038098  
Meierei 11 Raosiku 75203 Harjumaa  
tel. 6082148, 5057549, ilmar@ilmar.ee  
voitlitud arhitekti kutsetunnistus nr. 010116

01.02.2014 töö 06/12. staadium: EELPROJEKT M 1:250 (A3)

ASENDIPLAAN

AP-3