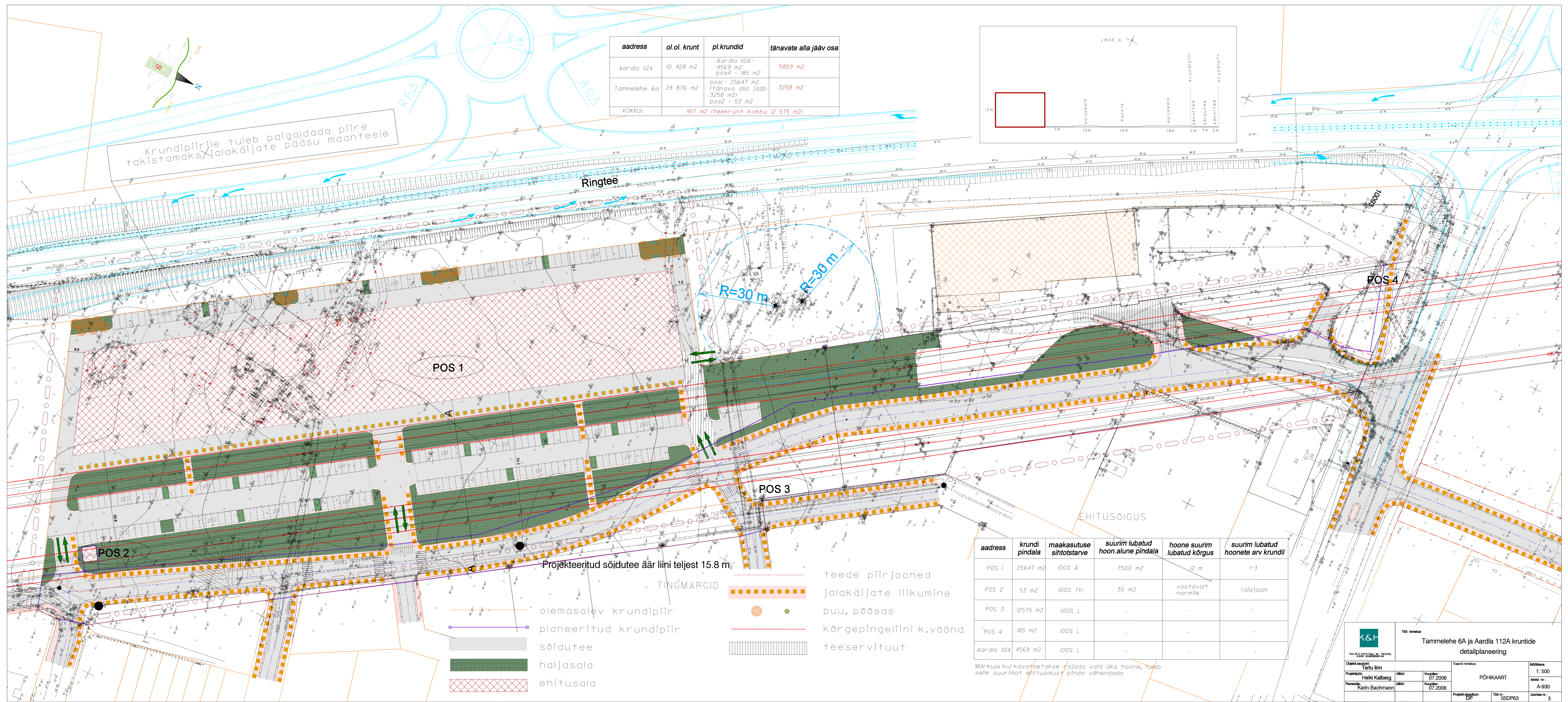
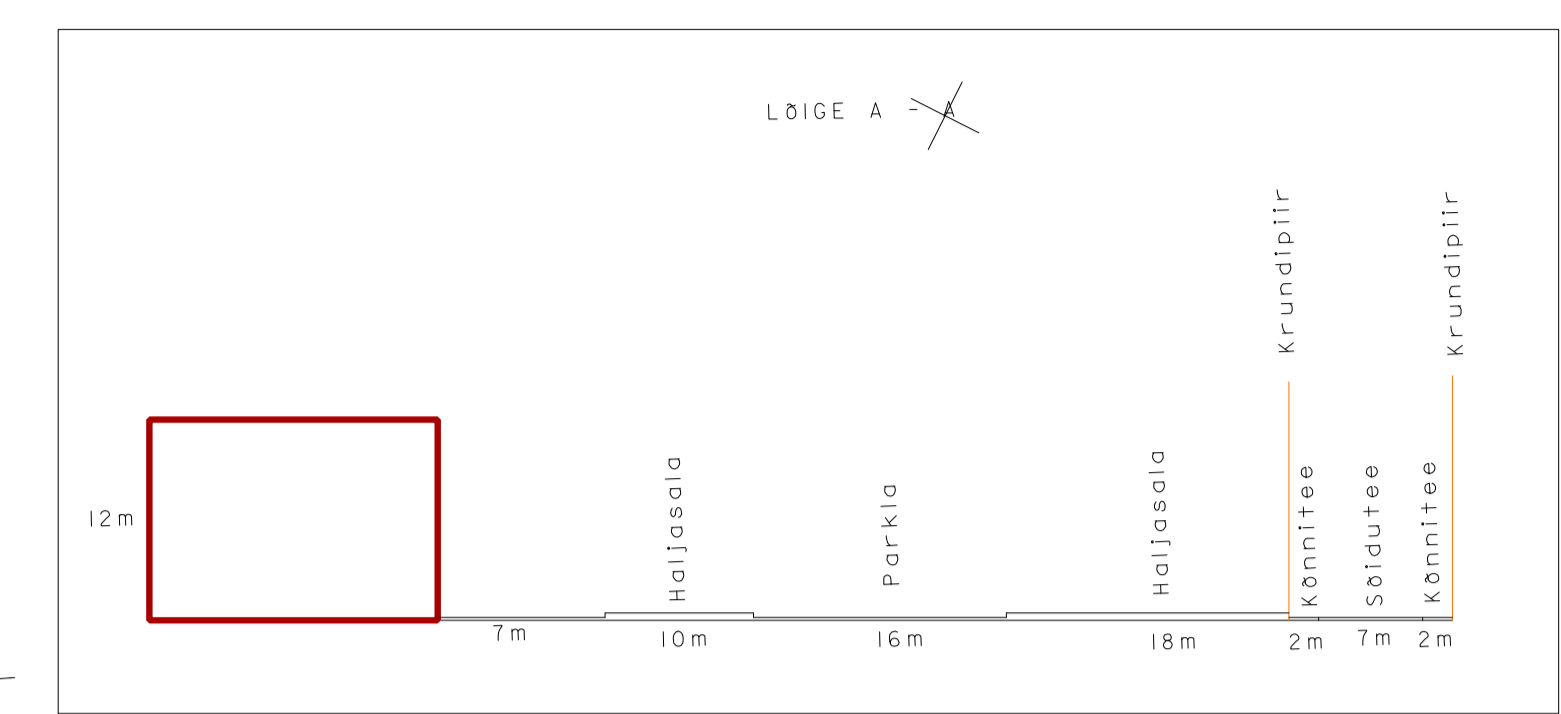


Krundipiirile tuleb paigaldada piire takistamaks jalakäijate pääsu maanteele

address	ol.ol. krunt	pl.krundid	tänavate alla jääv osa
Aardla 112A	10 428 m <sup>2</sup>	Aardla 112A-4569 m <sup>2</sup> pos4 - 185 m <sup>2</sup>	5859 m <sup>2</sup>
Tammelehe 6a	28 876 m <sup>2</sup>	pos1 - 25647 m <sup>2</sup> (tänavate alla jääb 3258 m <sup>2</sup> ) pos2 - 53 m <sup>2</sup>	3258 m <sup>2</sup>
KOKKUL	9117 m <sup>2</sup> (teekrunt kokku 12 575 m <sup>2</sup> )		



Projekteeritud sõidutee äär liini teljest 15.8 m

TINGMÄRGID

- olemasolev krundipiir
- planeeritud krundipiir
- sõidutee
- haljassala
- ehitusala

- teede piirjooned
- jalakäijate liikumine
- puu, põõsas
- kõrgepingeliini k.vöönd
- teeservituut

address	krundi pindala	maakasutuse sihtotstarve	suurim lubatud hoon.alune pindala	hoone suurim lubatud kõrgus	suurim lubatud hoonete arv krundil
POS 1	25647 m <sup>2</sup>	100% Ä	7500 m <sup>2</sup>	12 m	1-3
POS 2	53 m <sup>2</sup>	100% Th	30 m <sup>2</sup>	vastavalt normile	1alajaam
POS 3	12575 m <sup>2</sup>	100% L	-	-	-
POS 4	185 m <sup>2</sup>	100% L	-	-	-
Aardla 112A	4569 m <sup>2</sup>	100% L	-	-	-

Märkus: kui kavatsetakse rajada vaid üks hoone, tuleb selle suurimat ehitusalaust pinda vähendada

**K&T** Töö nimetus: Tammelehe 6A ja Aardla 112A krundide detailplaneering

Objekti asukoht: Tartu linn

Projektant: Heiki Kalberg, Karin Bachmann

Alkivi: 07.2006, Alkivi: 07.2006

Kauplev: 07.2006, Kauplev: 07.2006

Kaardi nimetus: PÕHIKAART

Mõõtkava: 1:500

Ashim nr.: A-930

Projekt staadium: DP

Töö nr.: ÜSDPe3

Joonise nr.: 3