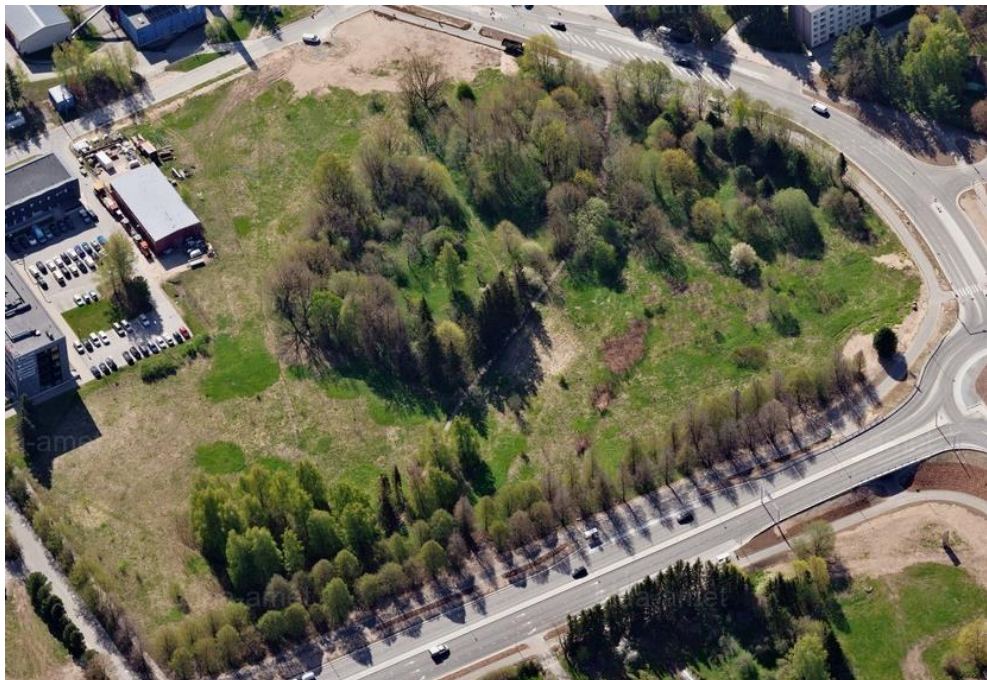


## Riia tn 148 krundi osa dendroloogiline hinnang

### Tartu linn



*Maa-ameti kaldaerofoto 10.05.2023*

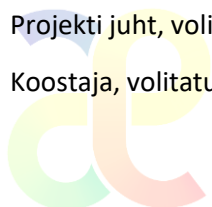
Töö nr: 1874H12

Tartu 2024

Tellija: Sanitex OÜ; Tiksoja Puidugrupp AS

Projekti juht, volitatud maastikuarhitekt-ekspert: Heiki Kalberg

Koostaja, volitatud maastikuarhitekt, puittaimede hindaja: Karl Hansson



## Sisukord

### Seletuskiri

1. Sissejuhatus.....	5
1.1. Töö koostamise alus .....	5
1.2. Objekti lühikirjeldus.....	6
2. Puistu hindamise meetodika.....	9
3. Puistu hinnangu kokkuvõte.....	12
4. Soovitused puistu edasiseks hoolduseks .....	12
Lisa 1. Dendroloogilise hinnangu koondtabel .....	15
Joonis 1. Dendroloogiline hinnang.....	16





## 1. Sissejuhatus

### 1.1. Töö koostamise alus

Käesolev dendroloogiline hinnang on koostatud Sanitex OÜ ja Tiksoja Puidugrupp AS tellimusel Tartu linnas Ränlinna linnaosas Riia, Ringtee ja Aardla tänava vahelisel alal Riia tn 148 asuva puistu osa dendroloogilise inventeerimise ja hindamise kohta. Inventeeritud ala hõlmab Tartu linna üldplaneeringu kohast roheala (H) osa Riia tn 148 krundist (skeemil 1 lilla joonega piiritletud ala) ning detailplaneeringuga kavandatava haljasala maa ala (skeemil 1 punase joonega piiritletud ala). Inventeerimise eesmärgiks oli määrata kinnistul kasvavate puittaimede haljastuslik väärtus vastavalt puittaimede hindamise meetodikale (EVS 939-1:2020 „Puittaimed haljastuses. Osa 3: Ehitusaegne puude kaitse“). Uuring on vajalik detailplaneeringu koostamise alusmaterjaliks.

Töö on koostatud digitaalsele alusplaanile, mille koostas Metricus OÜ 2023. a oktoobris, töö nr 23G9301.

Dendroloogilise hindamise välitööd teostati 07.06.2023. Töös kasutatud fotode autor on Karl Hansson (pildistatud 07.06.2023).



Skeem 1. Inventeeritud ala asukoha skeem (alus: Maa-ameti Eesti põhikaart).

## 1.2. Objekti lühikirjeldus

Uuringuala moodustab valdavalt vabakujulise istutusega puistu Aardla ja Riia tänava nurgal. Aardla tänava ääres ning osaliselt Riia tänava ääres piirneb ala sirgete puuderidadega. Vanemad alal kasvavad puud on hinnanguliselt ligikaudu 50 aastased. Ala on olnud pikemat aega hooldamata, mistõttu ida- ja lõunapoolne osa alast on kaetud tiheda loodusliku uuendusega ning vanemate kehvast seisukorras olevate puittaimedega. Haljasala läänepoolne osa on lagedam, üksikute nooremate loodusliku uuenduse teel kasvanud puudega. Võsastunud aladel leidub viljapuid (õunapuu, kirsi ja ploomi liigid, pirnipuu), millest võib järeldada, et osa alast on varasemalt olnud kasutusel puuviljaaiana. Alustaimestik on valdavaks naat, kohati leidub kuutõverohtu ja vaarikat. Ohtralt leidub alal invasiivseid liike hulgalehist lupiini ja kanada kuldvitsa ning tuvastati ka üks karuputke isend. Väljaspool uuringuala kinnistu keskosas on invasiivse võõrliigi pargitatra koloonia.

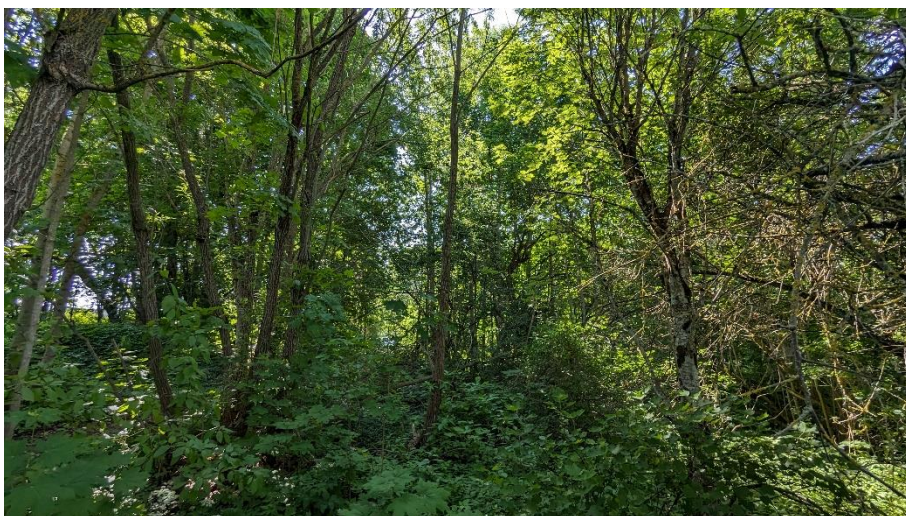


Foto 1. Võsastunud uuringuala kaguosa remmelga, vahtra ja haava loodusliku uuendusega.

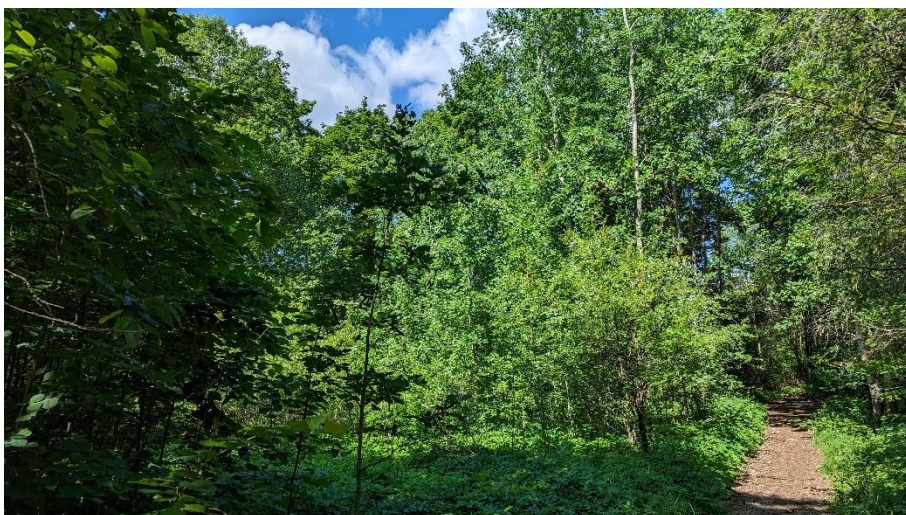


Foto 2. Võsastunud uuringuala kaguosa remmelga, vahtra, haava, kirsi- ja ploomipuu loodusliku uuendusega.



*Foto 3. Võsastunud uuringuala lõunaserv viljapuude loodusliku uuendusega, keskel karuputke isend.*



*Foto 4. Üksik heas seisundis alpi seedermand ala lääneservas.*



*Foto 5. Võsastunud Aardla tänava äärne ala.*



*Foto 6. Perspektiivsed noored tammed ala lääneosas.*



*Foto 7. Hooldust vajav Riia tn äärne pärnade rida.*



*Foto 8. Lagedam uuringuala lääneosa.*



## 2. Puistu hindamise meetodika

Puistu hindamisel on kasutatud EVS 939-1:2020 „Puittaimed haljastuses. Osa 3: Ehitusaegne puude kaitse“ ptk 5.2. meetodilist juhendit. Puistu on hinnatud üksikpuudena ning loodusliku uuendusega ala eraldisena.

Puittaimede haljastuslik väärtus (hindamiskriteeriumid vt tabel 1) on dendroloogilisel plaanil ära toodud haljastusliku väärtuse korras etteantud värvustega (I klass – punane; II klass – sinine; III klass – roheline; IV klass – kollane; V klass – pruun).

Iga haljastusliku objekti andmed kanti numereeritud haljastuslike objektide nimekirja (puistu koondtabel). Tabelisse on iga inventeeritud puittaimede kohta kantud nimetus; haljastusliku väärtuse hinnang; puu diameeter 1,3 m kõrgusel sentimeetrites ja olemasolul harude diameetrid; märkused puittaimede vigastuste ja kahjustuste või iseärasuste kohta.

Töö käigus mõõdeti alusplaanil (M 1:500) toodud üksikpuud ja põõsad, puudegrupid; andmed on esitatud lisas 1. Alusplaanile kanti puittaimede/grupi/massiivi number ja võra projektsiooni orienteeriv kontuur, mille värvus on valitud vastavalt väärtusklassi kaupa eelviidatud juhendist lähtuvalt (tabel 1). Hindamistulemused kajastuvad joonisel 1 ja seletuskirja tabelites ja lisas 1. Seletuskiri ja tabelid on kehtivad/loetavad koos joonisega ning vastupidi, joonis koos seletuskirjaga.

Käesolev töö ei sisalda dendropatoloogilisi täpseid hinnanguid. Märkustena on ilmnenud kirjeldatud silmaga nähtavaid olulisi vigastusi ja kahjustusi, mis on märgitud tabelite märkuste veergu.

Liikide ja sortide määramisel esineda võivad ebatäpsused ei mõjuta puittaimede haljastusliku väärtuse hinnangut ning kavandatavaid raied ja hooldustöid.

Tabel 1. Hindamiskriteeriumid.

PUUD			
Väärtusklass	Kriteeriumid	Juhis	Märkimine joonisel
<b>I väärtusklass</b> Eriti väärtuslik puu	Dekoratiivse ja/või pikaealise ning haigustele ja kahjuritele vastupidava puuliigi eriti suur ja elujõuline eksemplar. Puu, mis on dendroloogiline haruldus või millel on ajalooline või kultuurilooline väärtus. Looduskaitse all olev puu.	Kindlasti säilitada.	punase joonega
<b>II väärtusklass</b> Väärtuslik puu	Dekoratiivne, pikaealine ning mehaanilistest vigastustest, haigutustest või kahjuritest kahjustamata (või väikeste kahjustustega) puu. Samuti dekoratiivse, haigus- ning kahjurikindla ja pikaealise puuliigi noor elujõuline eksemplar neile sobivas kasvukohas. Juba kahjustatud eriti väärtuslik puu. Olulise maastikulise ja ökoloogilise tähtsusega puu.	Üldjuhul säilitada. Kõrvaldada võib erandjuhul – sel juhul kindlasti ette näha asendus-istutused.	sinise joonega



<b>III väärtusklass</b> Oluline puu	Dekoratiivne puu või pikaealine ning mehaanilistest vigastustest, haigustest või kahjuritest kahjustatud, kuid veel elujõuline (juurdekasvuga) puu. Puu, mis osaleb sel kohal ökoloogiliselt tõhusa haljastuse (nt tänavahaljastuse, metsa rajatud elurajoonis krundi kõrghaljastuse) moodustamisel. Sobivas kasvukohas elustikupuud: jäme surnud puu ja tüügas, mis pakub elupaika lindudele, nahkhiirtele, putukatele, seentele jt.	Võimalusel säilitada. Lubatud on nende puude arvelt vaadete avamine ja puistu harvendamine. Likvideerimisel asendada sobival kohal istutustega.	rohelise joonega
<b>IV väärtusklass</b> Vähe- väärtuslik puu	Kiirekasvuline ja/või lühiealine puu või selliste puude isekülvne või võsundilise tekkega järelkasv, millel on arvestatav ökoloogiline tähtsus (eriti linnatingimustes). Puu, mis kahjustab või tulevikus tõenäoliselt kahjustab väärtuslikumat puud, hoonet või rajatist. Puu, mis on allasurutud seisundis. Oluliselt kahjustunud puu, mis pole ohtlik.	Võib eemaldada.	kollase joonega
<b>V väärtusklass</b> Likvideeritav (raiotav) puu	Surnud või tugevalt kahjustunud, inimese elule, tervisele või varale ohtlik puu.	Tuleb ohustada (elustikupuuna säilitamiseks) või eemaldada.	pruuni joonega
<b>PUISTUD (k.a metsad ja metsaosad)</b>			
<b>Väärtusklass</b>	<b>Kriteeriumid</b>	<b>Juhis</b>	<b>Märkimine joonisel</b>
<b>I väärtusklass</b> Eriti väärtuslik puistu	Puistu, kus enamuse moodustavad dekoratiivsed ja haigustunnusteta puud. Puistu, mis on haruldane koosseisult, kasvukohatüübilt või vanuselt. Ajaloolise, kultuuriloolise või looduskaitse tähtsusega puistu. Kaitstavatele loodusobjektidele, sh sihtkaitsevööndisse, jääv metsamaa. I kaitsekategooria kaitsealuste taimeliikide kasvupaigad või loomaliikide elupaigad, vääriselupaigad. II või III kaitsekategooria liigi püsielupaik.	Säilitada tervikuna! Säilitamisel rakendada vajaduse korral lisameetmeid, sh mitte muuta lähemas ümbruses ökoloogilisi tegureid. Hooldustööd lubatud liikide kaitsetegevuskavade kohaselt.	punase joonega



<b>II väärtusklass</b> Väärtuslik puistu	Puistu, kus on elujõulised ja/või tähelepanuväärsete vormiliste/dekoratiivsete iseärasustega puud. Elujõuline noorendik sobivas kasvukohas. Looduskaitseala piiranguvööndisse määratud puistu. Elujõuline parkmets. Neil on suur ökoloogiline ja haljastuslik, esteetiline ja/või kultuurilooline väärtus. II või III kaitsekategooria kaitsealuste taimeliikide kasvupaigad ja loomade elupaigad. Haruldase koosseisu, rindelisuse või kasvukohatüübiga metsaosad.	Säilitada tervikuna või suurte saludena. Hooldustööd lubatud liikide kaitsetegevuskavade kohaselt.	sinise joonega
<b>III väärtusklass</b> Oluline puistu	Puistu, mis võib olla mehaanilistest vigastustest, haigustest või kahjuritest kahjustatud, kuid siiski veel elujõuline. Puhkemets. Puistu, mis osaleb sel kohal ökoloogiliselt efektiivse haljastuse (kaitseistandike, kruntide ja elurajoonide vaheliste piirdeistandike, tänavahaljastuse, metsa rajatud elurajoonis krundi kõrghaljastuse) moodustamisel.	Võimalusel säilitada, eemaldamisel kompenseerida omavalitsuse raielubade andmise korra kohaselt.	roheline joonega
<b>IV väärtusklass</b> Vähe- väärtuslik puistu	Tihe ja hooldamata isekülse või võsundilise tekkega puistu. Puistu, milles on märkimisväärne osa kahjustuste tõttu oma eluea lõpul. Haljastuse seisukohalt väheväärtuslikest puuliikidest koosnev puistu. Puistu, mis ei suurenda suurel määral maastiku väärtust.	Võib säilitada kui biomassi, kuid on otstarbekas asendada väärtuslikumate puuliikidega. Selline puistu ei ole takistuseks arendusele.	kollase joonega
<b>V väärtusklass</b> Likvideeritav puistu	Haigete, kuivanud ja elujõuetute puudega puistu, kus on arvestatav ohtlike puude hulk.	Kuulub raiumisele või uuendamisele.	pruuni joonega
<b>PÕÕSAD JA LIAANID</b>			
<b>Väärtusklass</b>	<b>Kriteeriumid</b>	<b>Juhis</b>	<b>Märkimine joonisel</b>
<b>I väärtusklass</b> Eriti väärtuslik põõsas, põõsastik või liaan	Looduskaitsealune liik või elujõuline dendroloogiline haruldus, millel on oluline ökoloogiline ja ruumiline väärtus.	Säilitada ja vajaduse korral hooldada.	punase joonega
<b>II väärtusklass</b> Väärtuslik põõsas, põõsastik või liaan	Elujõuline ja/või tähelepanuväärsete dekoratiivsete omadustega isend; haljastusplaani (istutuskeemi) järgi sobivasse kasvukohta istutatud isend või rühm. On ehitatud keskkonna tingimustele vastupidav ja talvekindel. Tal on ala ilmestav ja keskkonda parandav tähtsus ning oluline ökoloogiline ja ruumiline väärtus.	Säilitada ja vajaduse korral hooldada.	sinise joonega
<b>III väärtusklass</b> Oluline põõsas, põõsastik või liaan	Vähenenud dekoratiivsete omadustega, kuid haljastusplaani (istutuskeemi) järgi istutatud või ehitatud keskkonna tingimustele vastupidav; talvekindel. Ala ilmestava ja keskkonda parandava tähtsusega isend või isendite rühm.	Võimalusel säilitada ja hooldada, vajaduse korral noorendada.	roheline joonega

<b>IV väärtusklass</b> Väheväärtuslik põõsas, põõsastik või liaan	Isekülvne või võsundiliselt levinud isend või rühm, mis kahjustab või tulevikus hakkab kahjustama ala väärtuslikumat haljastust või mis on saanud kahjustusi sobimatute kasvutingimuste tõttu. Haljastuse seisukohalt väheväärtuslik, soovi korral võib säilitada kui biomassi.	Vajaduse korral eemaldada või asendada.	kollase joonega
<b>V väärtusklass</b> Likvideeritav põõsas, põõsastik või liaan	Isend või rühm, mis haiguste, sobimatute keskkonnatingimuste või vanuse tõttu on kaotanud oma haljastusliku ja ökoloogilise väärtuse ning mille taastamine vale kasvukoha tõttu ei ole otstarbekas. Ohtlike invasiivsete liikide esindajad.	Tuleb eemaldada.	pruuni joonega

### 3. Puistu hinnangu kokkuvõte

Dendroloogilise inventeerimise käigus hinnati 65 puud, põõsast ja põõsagrupperi ning neli valdavalt loodusliku uuendusega eraldist. Hinnatud puistus leidis 22 puu ja põõsa liiki. Peamised esinevad liigid olid suurelehine pärn, harilik tamm, alpi seedermand, harilik vaher, harilik kuusk, remmelga liigid ning ploomipuu liigid.

Haljastuslikult väärtuslikku II klassi (väärtuslik puu) kuuluvad 14 puud, nendeks on heas seisundis ja kasvuruumi omavad noored harilikud tammed, paremas seisundis olevad (eeskätt paremates valgustingimustes kasvanud) seedermandid ning mõned pärnad. Ligikaudu pooled inventeeritud puittaimedest kuuluvad III väärtusklassi (oluline puu). IV klassi kuulub 13 väheväärtuslikku puud ning kõik inventeeritud eraldised. Kaks puud on kuivanud (V klass). V klassi puud ning enamik IV klassi puid, mis on oluliste kahjustustega, on soovitatav likvideerida. Eraldiste aladel, mis on võsastunud, sisaldavad kahjustustega puittaimi ning koosnevad peamiselt looduslikust uuendusest, tuleb projekteerimisel otsustada, kas püüda paremas seisukorras ja perspektiivsed puittaimed välja puhastada ja säilitada või rajada uushaljastus.

Inventeeritud puittaimed on valdavalt heas või rahuldavas seisundis. Kehvemas olukorras on ida- ja lõunaosas olev puistu, kus liigse puistu tiheduse tõttu on kehvad valgusolud.

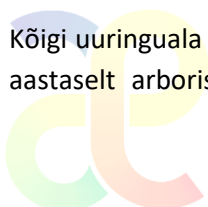
Puude kirjeldused, sh vigastuste kohta on esitatud lisan 1.

### 4. Soovitused puistu edasiseks hoolduseks

V väärtusklassi puittaimed ning enamik IV väärtusklassi puittaimi on soovitatav raiuda. II väärtusklassi puud tuleb säilitada. III väärtusklassi puud on soovitatav säilitada, kuid võib vajadusel raiuda ehitustegevuse võimaldamiseks.

Inventeeritud ala lääneosas on hariliku tamme loodusliku uuenduse teel kasvanud noored perspektiivsed puud, mida tuleks tulevases haljasala kujunduses säilitada või ümber istutada. Samuti tuleb tervikuna säilitada ning hooldada tänavate äärsed pärnade read. Eraldiste aladel, mis on võsastunud, sisaldavad kahjustustega puittaimi ning koosnevad peamiselt looduslikust uuendusest, tuleb projekteerimisel otsustada, kas püüda paremas seisukorras ja perspektiivsed puittaimed välja puhastada ja säilitada või rajada uushaljastus.

Kõigi uuringuala puude ja põõsaste (ka lisan 1 eraldi märkimata) võrad on soovitatav üle vaadata igaaastaselt arboristi poolt ning vajadusel teha võrahooldus. Puude ülevaatusel tuleb tähelepanu



pöörata võimalikele murdumisohtlikele puudele – eeskätt mitmeharulised harilikud vahtrad ja remmelgad – ning vajadusel võrad toestada või likvideerida.





## Lisa 1. Dendroloogilise hinnangu koondtabel



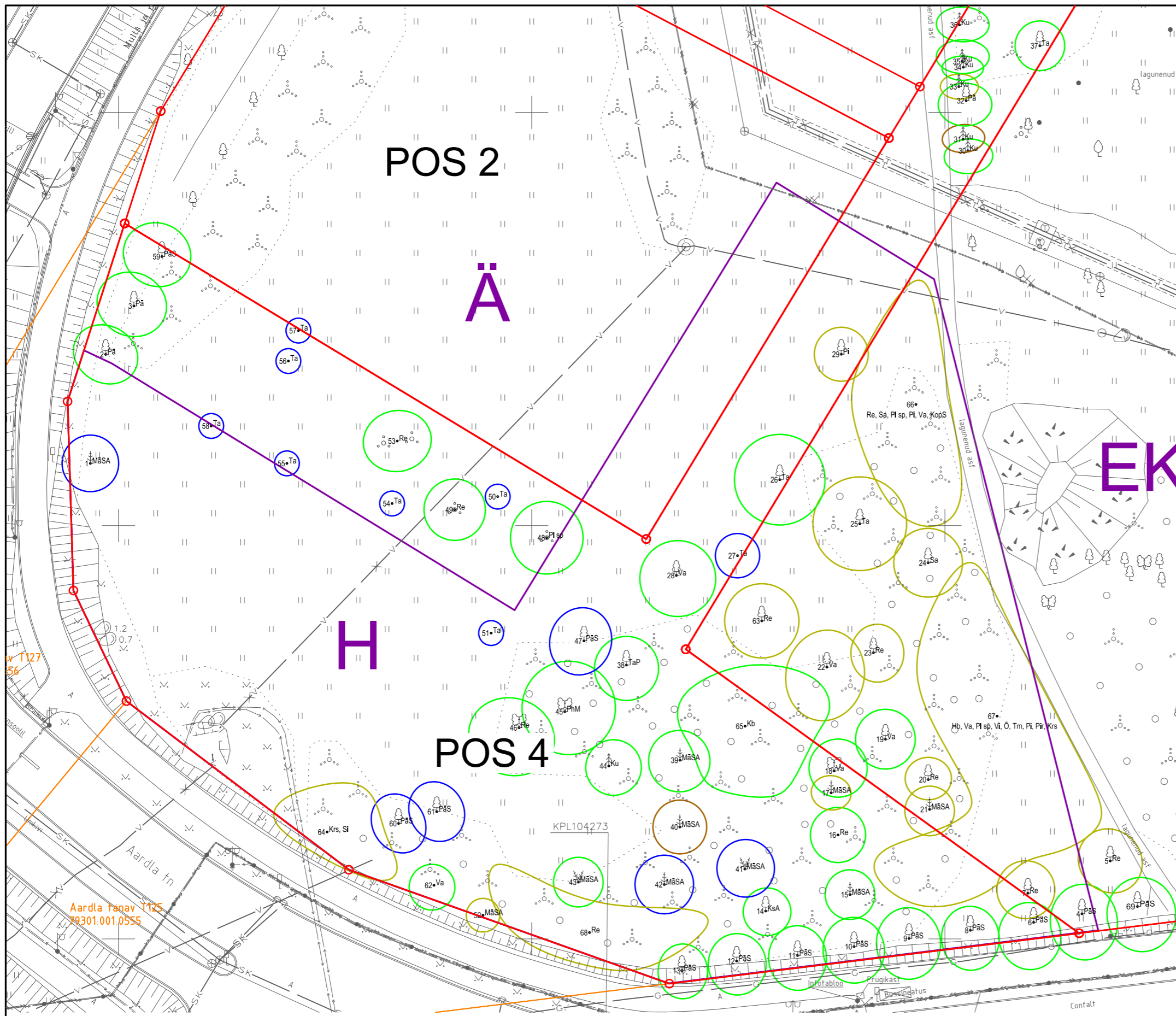
## Joonis 1. Dendroloogiline hinnang





nr	liigi lühend	liik eesti keeles	liik ladina keeles	tüve rinnasdiameeter	väärtus-klass	märkused
1	MäSA	alpi seedermand	Pinus cembra	47, 21	2	alla kasvanud hariliku vahtra, hariliku pärna ja viirpuu looduslik uuendus
2	Pä	harilik pärn	Tilia cordata	46	3	kuivanud oksad kogu võras
3	Pä	harilik pärn	Tilia cordata	51	3	kuivanud oksad kogu võras, alla kasvanud hariliku vahtra looduslik uuendus
4	PäS	suurelehine pärn	Tilia platyphyllos	56	3	juurevõsu
5	Re	remmelgas sp	Salix sp	48	4	kuivanud oksad kogu võras, mädanik
6	PäS	suurelehine pärn	Tilia platyphyllos	48	3	juurevõsu
7	Re	remmelgas sp	Salix sp	33	4	kuivanud oksad kogu võras
8	PäS	suurelehine pärn	Tilia platyphyllos	33	3	juurevõsu, üksikud kuivanud oksad
9	PäS	suurelehine pärn	Tilia platyphyllos	51	3	üksikud kuivanud oksad
10	PäS	suurelehine pärn	Tilia platyphyllos	36	3	juurevõsu, tüükad
11	PäS	suurelehine pärn	Tilia platyphyllos	54	3	juurevõsu
12	PäS	suurelehine pärn	Tilia platyphyllos	52	3	juurevõsu, üksikud kuivanud oksad
13	PäS	suurelehine pärn	Tilia platyphyllos	34	3	juurevõsu, üksikud kuivanud oksad
14	KsA	arukask	Betula pendula	23	3	
15	MäSA	alpi seedermand	Pinus cembra	33	3	kuivanud oksad võra alaosas
16	Re	remmelgas sp	Salix sp	28	3	üksikud kuivanud oksad
17	MäSA	alpi seedermand	Pinus cembra	30	4	kuivanud oksad kogu võras, allajäänud
18	Va	harilik vaher	Acer platanoides	26, 20	3	kuivanud oksad kogu võras
19	Va	harilik vaher	Acer platanoides	29	3	kuivanud oksad kogu võras, harudevaheline lõhe (u 2,3 m kõrgusel)
20	Re	remmelgas sp	Salix sp	27, 27,15	4	kuivanud oksad kogu võras
21	MäSA	alpi seedermand	Pinus cembra	29	4	kuivanud oksad kogu võras, allajäänud
22	Va	harilik vaher	Acer platanoides	70	4	harudevaheline lõhe, kuivanud oksad kogu võras, kuivanud haru, mädanik, murdumisoht
23	Re	remmelgas sp	Salix sp	36	4	kuivanud oksad võra alaosas, harudevaheline lõhe (u 2m kõrgusel)
24	Sa	harilik saar	Fraxinus excelsior	43	4	kuivav
25	Ta	harilik tamm	Quercus robur	59	4	kuivanud oksad kogu võras
26	Ta	harilik tamm	Quercus robur	57	3	kuivanud oksad kogu võras
27	Ta	harilik tamm	Quercus robur	15	2	perspektiivne noor puu
28	Va	harilik vaher	Acer platanoides	46, 30	3	kuivanud oksad kogu võras
29	Pi	harilik pihlakas	Sorbus aucuparia	19, 23,18	4	juurevõsu, kuivanud oksad kogu võras, sisse kasvanud hariliku vahtra looduslik uuendus
30	Ku	harilik kuusk	Picea abies	38	3	
31	Ku	harilik kuusk	Picea abies	37	5	kuivanud
32	Pä	harilik pärn	Tilia cordata	50	3	üksikud kuivanud oksad
33	Ku	harilik kuusk	Picea abies	26	4	kuivanud oksad kogu võras, vaigujooks
34	Ku	harilik kuusk	Picea abies	37	3	üksikud kuivanud oksad
35	Ku	harilik kuusk	Picea abies	43	3	üksikud kuivanud oksad
36	Ku	harilik kuusk	Picea abies	45	3	üksikud kuivanud oksad
37	Ta	harilik tamm	Quercus robur	21	3	
38	TaP	punane tamm	Quercus rubra	27	3	kuivanud oksad kogu võras, alla kasvanud suurelehise pärna looduslik uuendus
39	MäSA	alpi seedermand	Pinus cembra	39	3	
40	MäSA	alpi seedermand	Pinus cembra	30	5	kuiv
41	MäSA	alpi seedermand	Pinus cembra	37, 35	2	

42	MäSA	alpi seedermand	Pinus cembra	42	2	
43	MäSA	alpi seedermand	Pinus cembra	35, 30	3	üksikud kuivanud oksad
44	Ku	harilik kuusk	Picea abies	28	3	kuivanud oksad võra alaosas
45	PhM	mandžuuria pähklipuu	Juglans mandschurica	30, 23,20,18	3	all ohtralt looduslikku uuendust, viltune, üksikud kuivanud oksad
46	Re	remmelgas sp	Salix sp	15-30	3	kuivanud oksad kogu võras
47	PäS	suurelehine pärn	Tilia platyphyllos	6-30	2	üksikud kuivanud oksad
48	Pl sp	ploomipuu sp	Prunus sp		3	põõsasjas
49	Re	remmelgas sp	Salix sp		3	põõsasjas
50	Ta	harilik tamm	Quercus robur	6	2	perspektiivne noor puu
51	Ta	harilik tamm	Quercus robur	4	2	perspektiivne noor puu
52	MäSA	alpi seedermand	Pinus cembra	30	4	kuivav
53	Re	remmelgas sp	Salix sp		3	põõsasjas
54	Ta	harilik tamm	Quercus robur	6	2	perspektiivne noor puu
55	Ta	harilik tamm	Quercus robur	5	2	perspektiivne noor puu
56	Ta	harilik tamm	Quercus robur	2	2	perspektiivne noor puu
57	Ta	harilik tamm	Quercus robur	3	2	perspektiivne noor puu
58	Ta	harilik tamm	Quercus robur	2	2	perspektiivne noor puu
59	PäS	suurelehine pärn	Tilia platyphyllos	8-25	3	juurevõsu
60	PäS	suurelehine pärn	Tilia platyphyllos	28	2	juurevõsu
61	PäS	suurelehine pärn	Tilia platyphyllos	31	2	
62	Va	harilik vaher	Acer platanoides	18	3	
63	Re	remmelgas sp	Salix sp	40	4	kuivanud oksad kogu võras, tüve koor lahtine
64 (eraldis)	Krs, Si	harilik kirsipuu, harilik sirel	Prunus cerasus, Syringa vulgaris		4	võsa, looduslik uuendus
65 (grupp)	Kb	kibuvits sp	Rosa sp		3	
66 (eraldis)	Re, Sa, Pl sp, Pi, Va, KopS	remmelgas sp, harilik saar, proomipuu sp, harilik pihlakas, harilik vaher, siberi kontpuu	Salix sp, Fraxinus excelsior, Prunus sp, Sorbus aucuparia, Acer platanoides, Cornus alba		4	võsa, looduslik uuendus
67 (eraldis)	Hb, Va, Pl sp, Vi, Õ, Tm, Pi, Pir, Krs	harilik haab, harilik vaher, ploomipuu sp, viirpuid sp, aedõunapuu, harilik toomingas, harilik pihlakas, harilik pirnipuum, harilik kirsipuu	Populus tremula, Acer platanoides, Prunus sp, Crataegus sp, Malus domestica, Prunus padus, Sorbus aucuparia, Pyrus communis, Prunus cerasus		4	võsa, looduslik uuendus, harilikud haavad tüvediametriga kuni 25 cm
68 (eraldis)	Re	remmelgas sp	Salix sp		4	võsa, looduslik uuendus
69	PäS	suurelehine pärn	Tilia platyphyllos	44	3	juurevõsu, üksikud kuivanud oksad, rippes murdnud oks

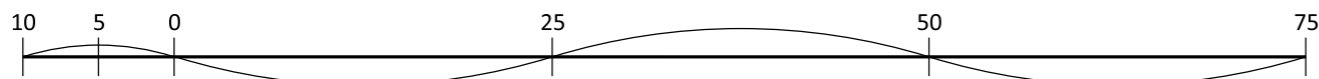


**TINGMÄRGID:**

- 19-Va takseerühiku järjekorranumber liiginimetuse lühendiga
- 2 - väärtuslik puu
- 3 - oluline puu, põõsas
- 4 - väheväärtuslik puu
- 5 - likvideeritav puu
- katastriüksuse piir

**Märkus:**

1. geodeetilise alusplaanini mõõtkavas 1:500 koostas Metricus OÜ 2023. a oktoobris, töö nr 23G9301; koordinaadid L-Est 97 süsteemis, kõrgused EH2000 süsteemis.



AB Artes Terrae OÜ  
Reg nr 12978320  
Küütri 14, Tartu 51007  
art@artesterrae.ee

Projektijuht:  
Heiki Kalberg  
Maastikuarhitekt:  
Karl Hansson

Töö: Riia tn 148 krundi osa dendroloogiline hinnang

Joonis: Dendroloogiline hinnang

Tellija: Sanitex OÜ; Tiksoja Puidugrupp AS

Asukoht: Tartu linn

Faali nimi: Riia 148\_dendro\_joonis.dgn

Töö nr: 1874HI3

Kuupäev: 20.06.2024

Mõõt: 1:500

Joonise nr: 1