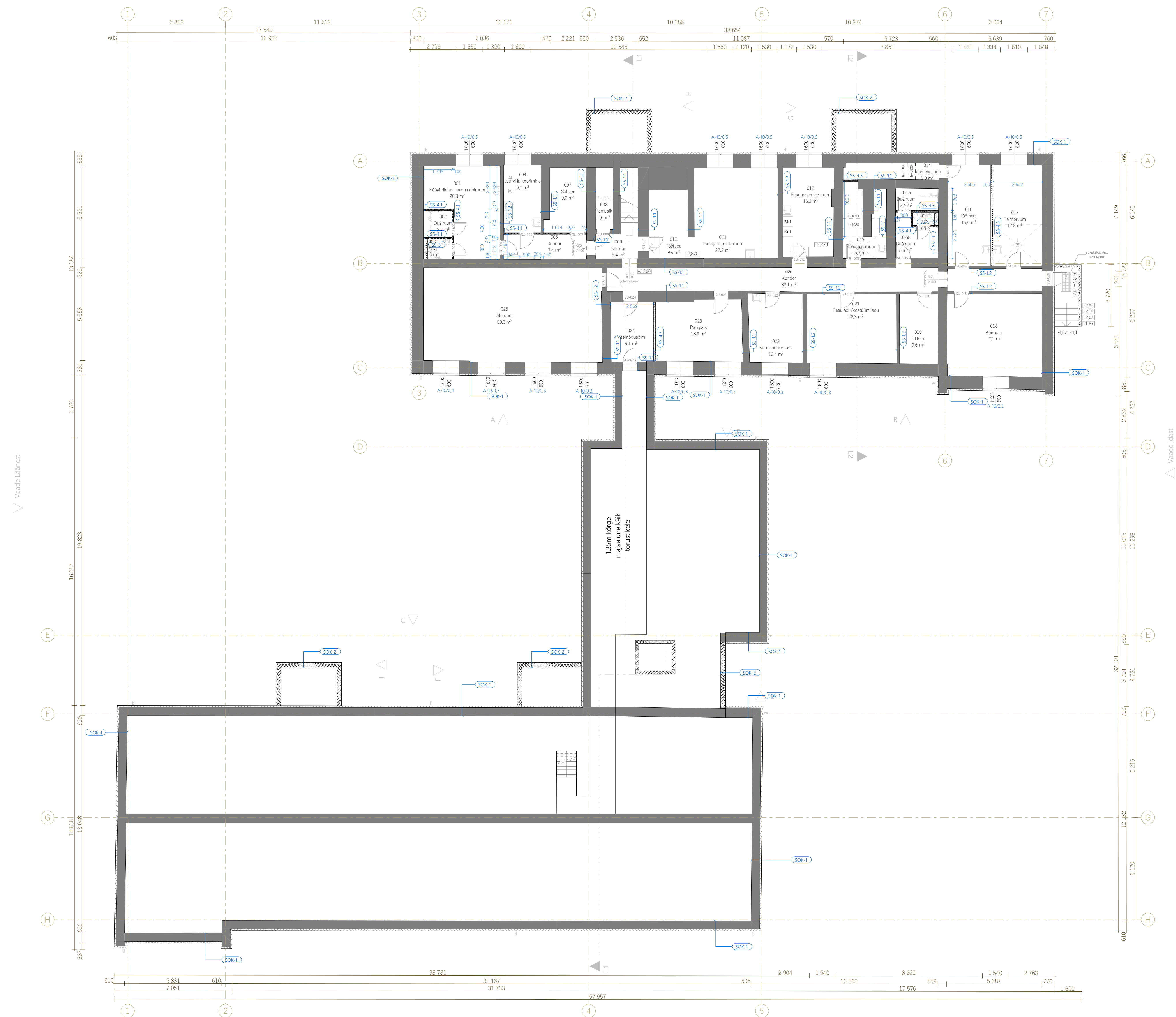


RUUMIDE EKSPLIKATSIOON			
Kategooria	Number	NIMETUS	PINDALA
KELDRIKORRUS			
Uldkasutatav ruum	001	Köögi riietus+pesu+abiruum	20,3
Uldkasutatav ruum	002	Duširuum	2,7
Uldkasutatav ruum	003	WC	1,8
Mitte-eluruum	004	Juurvilja koorimine	9,1
Uldkasutatav ruum	005	Koridor	7,4
Mitte-eluruum	007	Sahver	9,0
Mitte-eluruum	008	Panipaik	1,6
Uldkasutatav ruum	009	Koridor	5,4
Mitte-eluruum	010	Töötuba	9,9
Uldkasutatav ruum	011	Töötajate puhkeruum	27,2
Mitte-eluruum	012	Pesupesemise ruum	16,3
Uldkasutatav ruum	013	Koristaja ruum	5,7
Mitte-eluruum	014	Töömeheladu	1,9
Uldkasutatav ruum	015	WC	1,0
Uldkasutatav ruum	015a	Duširuum	3,4
Uldkasutatav ruum	015b	Duširuum	5,6
Mitte-eluruum	016	Töömeheladu	15,6
Tehnoruum	017	Tehnoruum	17,8
Mitte-eluruum	018	Abiruum	28,2
Tehnoruum	019	Elklip	9,6
Mitte-eluruum	021	Pesuladu/kostüümiladu	22,3
Mitte-eluruum	022	Kemikaalide ladu	13,4
Mitte-eluruum	023	Panipaik	18,9
Mitte-eluruum	024	Veeomadusõlm	9,1
Mitte-eluruum	025	Abiruum	60,3
Uldkasutatav ruum	026	Koridor	39,1
			362,6 m²



- TINGMÄRGID:**
- Uus konstruktsioon
 - Ol olev konstruktsioon
 - Kinnimüüritav ava
- SS-1.1 vt joonis EK-7-940 SOK-1 vt joonis EK-7-934
SS-1.2 vt joonis EK-7-941 SOK-2 vt joonis EK-7-935
SS-2 vt joonis EK-7-942 PP-1 vt joonis EK-7-900
SS-3 vt joonis EK-7-943 VL-1.1 vt joonis EK-7-910
SS-4.1 vt joonis EK-7-944 VL-1.2 vt joonis EK-7-911
SS-4.2 vt joonis EK-7-945 VL-2 vt joonis EK-7-912
SS-4.3 vt joonis EK-7-946 KL-1 vt joonis EK-7-920
SS-4.4 vt joonis EK-7-947 KL-2 vt joonis EK-7-921
SS-4.5 vt joonis EK-7-948 KL-3 vt joonis EK-7-922
SS-4.6 vt joonis EK-7-949 KL-4.1 vt joonis EK-7-923
SS-5 vt joonis EK-7-950 KL-4.2 vt joonis EK-7-924
VS-1.1 vt joonis EK-7-930
VS-1.2 vt joonis EK-7-931
VS-2 vt joonis EK-7-932
VS-3 vt joonis EK-7-933

- MÄRKUSED:**
- Kõik muudatused kooskõlastada arhitektiga.
 - Kõik mõõdud ja kõrgusmärgid kontrollida ehitusel.
 - Joonist käsitleda koos arhitektuurse osa mistahes jooniste ja seletuskirjaga. Vastuolu ilmnemisel käesoleva joonise ning arhitektuurse või mistahes muu projekti osa jooniste või seletuskirja vahel tuleb kohehel teavitada projekteerijat või projektijuhit.
 - Nõuded kasutatavatele materjalidele, konstruktsioonidele, toodetele ja tööde kvaliteedile vaata ehituskirjeldusest ja konstruktsioonitüüpide joonistelt ja konstr. osa projektist.
 - Kui projekts pole oeldud teisiti, tuleb kõikide ehitustoodete kasutamisel lähtuda tootajapoolsetelt paigaldamis- ja kasutusjuhistest ning tootajapoolsete sõimede tüüplahendusest.
 - Käesolevas projektis määratud materjale võib asendada tehniliste ja visuaalsete omaduste poolest võrdväärsetega, kui see ei vahenda tehnilisi, esteetilisi või muulda seid kvaliteediomadusi.
 - Kõik valitud materjalide asendused tuleb kooskõlastada projekti arhitektidega ning tellijaga.
 - Koprus A paikneb põhjapool ja koprus B paikneb lõunapool.
 - Tegemist on ol oleva hoonega, kõik mõõdud tuleb kontrollida objektill kohapeal.

21.07.21	v02	A.Nerobova	1. Korrigeeritud trappide lahendust ruumides 002 ja 015a
			2. Ruumis 003 ja 015 lisatud käsiiduss
			3. Korrigeeritud ruumi 023 nimetus
Kuupäev	Muudatus	Teostas	Muudatuse sisu
		Projekteerija OÜ	Projekt:
		Reg.Nr:14426010	Tartu Ristikehina lasteala
		EE902430	rekonstrueerimise ehitusprojekt
		+372 613 4362	Tartu linnavalitsus
		info@projektiburoo.ee	Kaardimastab: 1:100
Vastutav arhitekt:	Jane Teresk	0057	Asukoht: Ropka tee 25, Tartu maakond
Arhitekt:	Anastassia Nerobova	PP	Keldrikorruse plaan
			Arhitekti nr: AR-5-01