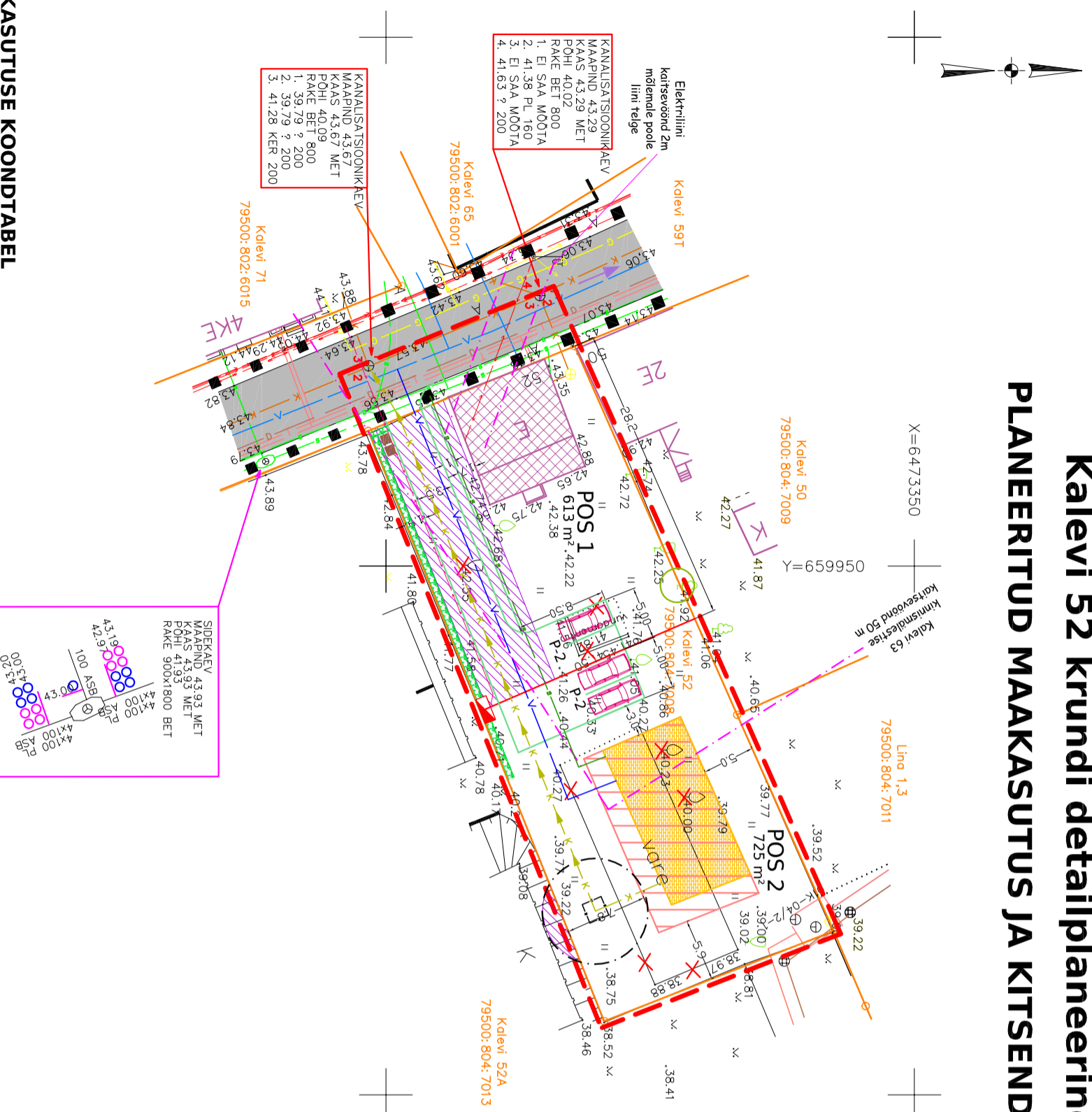


Kalevi 52 krundi detailplaneering

PLANEERITUD MAAKASUTUS JA KITSENDUSED



	planeeringuala piir		olemasolev drenaažitorustik
	olemasolev kinnistu / krundi piir		olemasolev veetorustik
	planeeritud kinnistu / krundi piir		planeeritud veetorustik
	olemasolev hoone		olemasolev sidekabel
	olemasolev / restaureeritav hoone		planeeritud sidekabel
	planeeritud hoone		olemasolev soojatrass
	planeeritud hoonestusala		olemasolev gaasitrass
	olemasolev asfaltkattega sõidutee		olemasolev kanalatsioonitorustik
	servituudi vajadusega ala		planeeritud isevooline kanalatsioon
	planeeritud hekk		planeeritud survekanalatsioon
	olemasolev jalakäijate põhiline liikumine		planeeritud reovee pumpla
	planeeritud teede piirjooned		planeeritud pumpla kuja 10 m
	planeeritud parkimiskohad ja nende arv		olemasolev kõrgepingeliin
	olemasolevad lehtpuud		olemasolev madalpingeliin
	säilitamiseksle kuuluv harilik tamm		planeeritud madalpingeliin
	liikvideeritav puu / objekt		planeeritud elektriliitumiskilp
	olemasolev muruala		planeeritud suletud prügi konteiner
	olemasolev kaitsevöönd		

LEPPEMÄRGID:

Krundi pos nr	Planeeringueelne krundi ligikaudne pindala	Planeeringujärgne krundi ligikaudne pindala	Planeeringueelne maakasutuse/krundi sihtotstarve	Planeeringujärgne maakasutuse/krundi sihtotstarve
POS 1	1337 m ²	673,48 m ²	100% 0010. EE/EP välkeelamumaa / pereelamumaa	100% 0010. EE/EP välkeelamumaa / pereelamumaa
POS 2	-	663,97 m ²	100% 0010 EE/EP välkeelamumaa / pereelamumaa	100% 0010. EE/EP välkeelamumaa / pereelamumaa

MAAKASUTUSE KOONDTABEL

MÄRKUSED:

- Kalevi 52 kinnistu geodeetilise alusplaani mõõtkavas 1:500 koostas AS K&H (litsents nr 174 MA) 01.2007. a., töö nr. 07G4824;
- Detailplaneeringu joonise juurde kuulub detailplaneeringu seletuskiri;
- Kaardi paremaks lugemiseks on planeeringuala piiri nihutatud krundi piirilt naaberkruntide territooriumile.

		Objekti asukoht:
OÜ TARTU ARHITEKTUURIBÜROO		Tartu linn
Huvitatud isik: Aaretemaa OÜ		Kalevi 52
Objekt: KALEVI 52 KRUNDI DETAILPLANEERING		Staadium: DP
Joonis: PLANEERITUD MAAKASUTUS JA KITSENDUSED		Kaart nr. 5
Peaarhitekt: Roman Smuškín		Skaala 1:500
Planeerija: Janne Vaine		Töö nr. AB-22-07
Projekti juht: Allan Ojarand		Kuupäev 03.2008