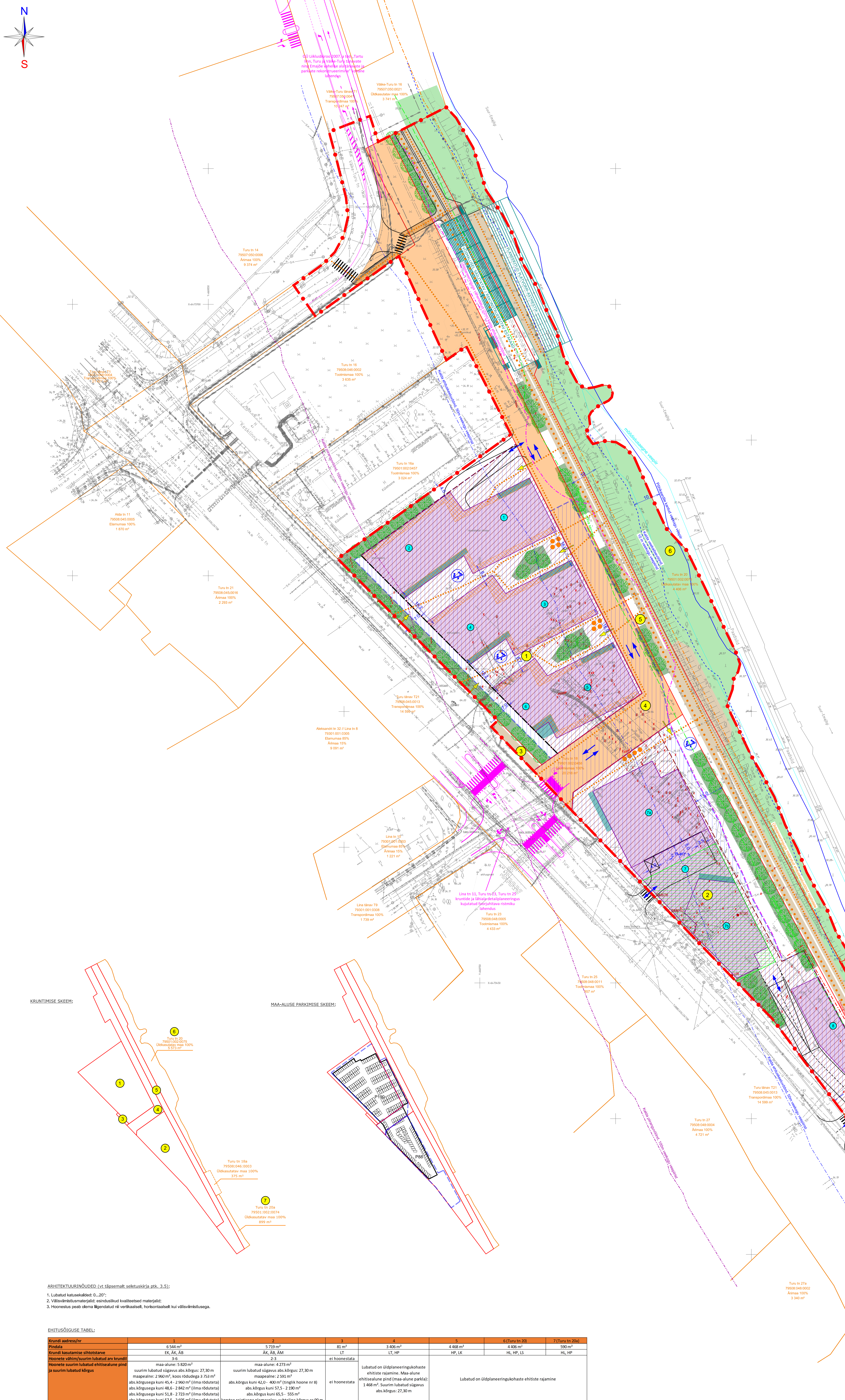


# Turu tn 18 krundi ja lähiala detailplaneering

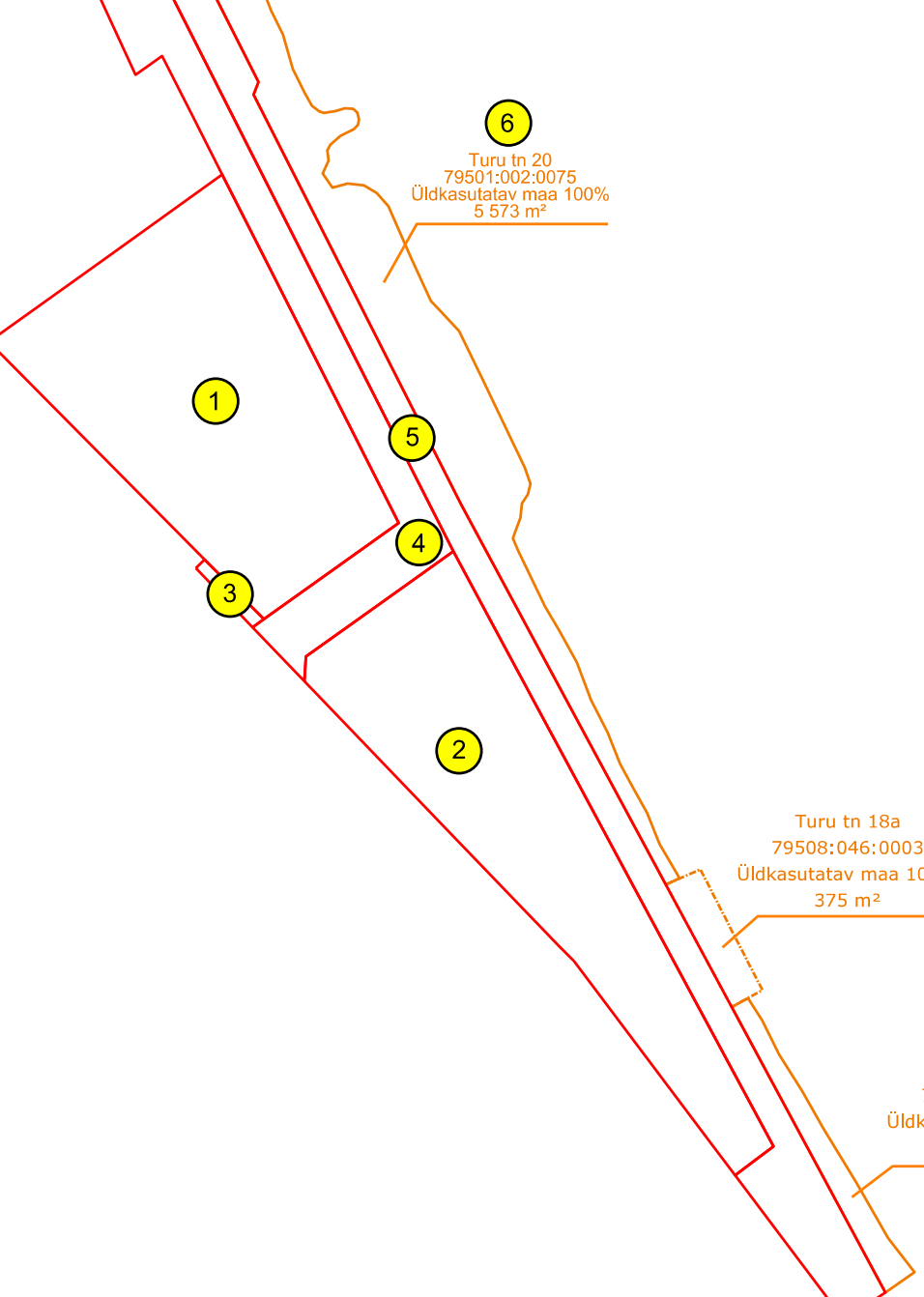
## Põhjoonis

- Leppemärgid**
- Planeeringuala piir
  - Katastrilise piir
  - Planeeritud krundi pär (vt märkus 4)
  - Planeeritud krundi number
  - Planeeritud maapealne hoonestusala kohustusliku ehitusjoonega
  - Planeeritud maa-alune hoonestusala
  - Planeeritud OP kohase kuni 10 % kõrgemate hoonestuste illustreeriv paiknemine
  - Planeeritud hoonete suurim lubatud ehitisealune pind, illustreeriv lahendus (vt märkus 5)
  - Planeeritud rõude illustreeriv paiknemine
  - Planeeritud illustreeriva hoone number (vt märkus 6)
  - Planeeritud puu/kõrgalajastuste illustreeriv lahendus (vt märkus 5)
  - Planeeritud haljasala (vt märkus 5)
  - Planeeritud sallitatav puu võra liigilise ulatusega
  - Planeeritud nõrguvaldkorra illustreeriv asukoht (vt märkus 5)
  - Planeeritud jätmete kogumise kohtade (nt sõjaväehüli) illustreeriv paiknemine
  - Planeeritud jalakäija eelisvöödaga rahustatud liikseaga ala
  - Planeeritud jalg- ja/või jalgrattasõidurajad (vt märkus 5 ja 9)
  - Planeeritud jalakäijate põhiline liikumine
  - Planeeritud jalgrattasõidurajad
  - Planeeritud juurdepääs kruntile
  - Planeeritud sõidusuunad
  - Planeeritud päästetehnika võimalik juurdepääs
  - Planeeritud liiklusala elementide jooned, illustreeriv lahendus (vt märkus 5)
  - Planeeritud parkimiskohad ja parkimiskohade arv, illustreeriv lahendus
  - Planeeritud ülekäigurajad illustreeriv lahendus
  - Planeeritud jalgrattasõidurajad illustreeriv asukoht
  - Planeeritud sõidutee suudme viigistamine Turu tn 18a juurdepääsuks
  - Planeeritud kattega ala (tooniga tähistatuna ala) (vt märkus 9)
  - Likvideerivad objektid (tehovõrk, ehhis, puu)
  - Põhikaardile kantud veekogu veepiir
  - Emajõe kalliskraja ulatus, 10 m veekogu kaldal rüüst
  - Emajõe kaldal veekäikuvöönd, 10 m veekogu veepiirist
  - Emajõe kaldal ehitisekuvöönd, 50 m veekogu veepiirist
  - Emajõe kaldal püramüüvöönd, 100 m veekogu veepiirist
  - Üldplaneeringuga Turu tn 18 kruntil vihmavee eraldusvöönd 22 m / 14 m
  - Üldplaneeringuga määratud ehitisekuvöönd rajalistele
  - Geodeetilised märgid (kohalik geodeetiline võrk ja kõrgusvõrk)
- Olemasoleva kinnistu katastrilised**
- Olemasolevad tehovõrgud**
- Veevõrk
  - Kanaliseeritud
  - Survekanalisatsioon
  - Sademveekanaliseeritud
  - Madalpingekaabel, valgustuspost ja elektrikõik
  - Keskpingekaabel
  - Kaugjõu- ja kaugjahutustorustik (kaugjahutustorustik asub väljaspool planeeringuala)
  - Sidekanalisatsioon
  - Sidekaabel
  - Sideõhulin
  - Maapealne naftasaaduste torustik
  - Tehnoloogiline jm torustik (maapealne ja maa-alune)
  - Gaasitoru
  - Drenaatoru (väljaspool planeeringuala)

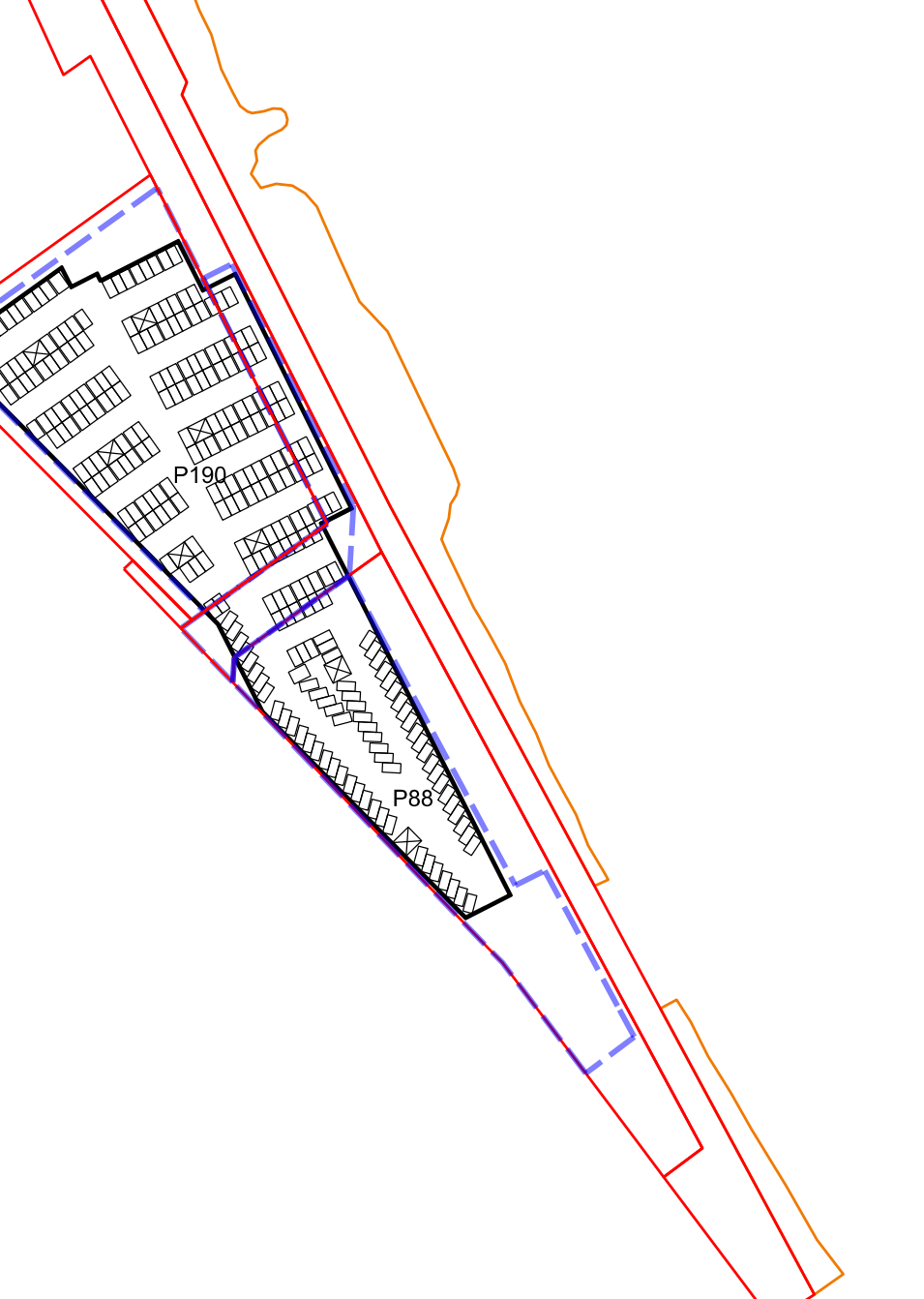
- Märkused:**
- Planeeringu koostamise aluseks on kinnistute ja planeeringuala piirid, mis on määratud kinnistute ja planeeringuala piiridega.
  - Planeeringu koostamine on teostatud vastavalt Ehitiseadusele ja planeeringu koostamise eeskirjadele.
  - Planeeringu koostamine on teostatud vastavalt Ehitiseadusele ja planeeringu koostamise eeskirjadele.
  - Koostamise aluseks on kinnistute ja planeeringuala piirid, mis on määratud kinnistute ja planeeringuala piiridega.
  - Planeeringu koostamine on teostatud vastavalt Ehitiseadusele ja planeeringu koostamise eeskirjadele.
  - Planeeringu koostamine on teostatud vastavalt Ehitiseadusele ja planeeringu koostamise eeskirjadele.
  - Planeeringu koostamine on teostatud vastavalt Ehitiseadusele ja planeeringu koostamise eeskirjadele.
  - Planeeringu koostamine on teostatud vastavalt Ehitiseadusele ja planeeringu koostamise eeskirjadele.
  - Planeeringu koostamine on teostatud vastavalt Ehitiseadusele ja planeeringu koostamise eeskirjadele.
  - Planeeringu koostamine on teostatud vastavalt Ehitiseadusele ja planeeringu koostamise eeskirjadele.



KRUNTIMISE SKEMM:



MAA-ALUSE PARKIMISE SKEMM:



### ARHITEKTUURINÕUDED (vt täpsemalt seletuskirja ptk. 3.5.):

- Lubatud katusekaldeid: 0...20°
- Väljavõtmismaterjalid: esinduslikud kvaliteetsed materjalid
- Hoonestus peab olema lipendatud nii vertikaalselt, horisontaalselt kui väljavõtmisega.

### EHTUSJÕUGUSE TABEL:

Krundi aadress/nr	1	2	3	4	5	6 (Turu tn 18)	7 (Turu tn 20a)
Pindala	6 544 m <sup>2</sup>	5 719 m <sup>2</sup>	81 m <sup>2</sup>	3 406 m <sup>2</sup>	4 468 m <sup>2</sup>	4 406 m <sup>2</sup>	900 m <sup>2</sup>
Krundi kasutamise sihtotstarve	EK, AK, AB	AK, AB, AM	ei hoonestata	LT, HP	HP, LK	HL, HP, LS	HL, HP
Hoonete vähi/ suurim lubatud arv kruntil	3, 6	2, 3	ei hoonestata	ei hoonestata	ei hoonestata	ei hoonestata	ei hoonestata
Hoonete suurim lubatud ehitisealune pind ja suurim lubatud kõrgus	maa-alune: 3 533 m <sup>2</sup> suurim lubatud sügavus abs kõrgus: 27,30 m maapealne: 2 960 m <sup>2</sup> , koos rõudega 3 754 m <sup>2</sup> abs kõrgusega kuni 45,4 - 2 960 m <sup>2</sup> (ilma rõudeteta) abs kõrgusega kuni 45,6 - 2 962 m <sup>2</sup> (ilma rõudeteta) abs kõrgusega kuni 51,8 - 2 723 m <sup>2</sup> (ilma rõudeteta) abs kõrgusega kuni 57,5 - 2 605 m <sup>2</sup> (ilma rõudeteta)	maa-alune: 4 273 m <sup>2</sup> suurim lubatud sügavus abs kõrgus: 27,30 m maapealne: 2 593 m <sup>2</sup> abs kõrgus kuni 42,0 - 400 m <sup>2</sup> (tinglik hoone nr 8) abs kõrgus kuni 57,5 - 2 190 m <sup>2</sup> abs kõrgus kuni 65,5 - 555 m <sup>2</sup>	ei hoonestata	ei hoonestata	ei hoonestata	Lubatud on üldplaneeringukohaste ehitiste rajamine. Maa-alune ehitisealune pind (maa-alune parkla) 1 468 m <sup>2</sup> . Suurim lubatud sügavus abs kõrgus: 27,30 m	Lubatud on üldplaneeringukohaste ehitiste rajamine

Märkus: Kruntil nr 1 on eimesel korraldusel kohustuslik kavandada kaubandus-, tööstus-, teenindus-, spordihoone, haridus-, kultuuri-, kogunemis- või lasteaedatüüpi hooned, lubatud ei ole majutusasutused ja bürood.

Planeeritud krundi kasutamise sihtotstarbed on artud vastavalt ruumilise planeerimise leppemärgidele 2013

- EK - korterelamu maa
- AK - kaubandus-, tööstus- ja teenindushoone maa
- AB - kontori- ja büroohoone maa
- AM - majutushoone maa
- LT - tee ja tänav maa
- LK - kergetiikuma
- LS - sadama maa
- HP - haljasala maa
- HL - looduslik maa

OÜ Hendrikson & Ko Raekoja plats 9 Tartu 51004 W 740 9800 hendrikson@hendrikson.ee	Planeeringu koostamise korraldaja Tartu Linnavalitsus Projektant - planeerimeeskond Liis Ventsel (alates 04.2022) Jaana Voolamäe (kuni 03.2022) Kaspar 03.11.2023	Töö koostamisele hoolitavad liik Giga Investeeringud OÜ Töö nimetus Turu tn 18 krundi ja lähiala detailplaneering Töö nr 18003163 Määr 1:500 Joonise nr	Asukoht Tartu linn Põhjoonis
--	---	---	------------------------------------