

# Tulbi tn 12 krundi ja lähiala detailplaneering

## Ruumilised illustatsioonid ja vaated

Arhitektuurivõistluse võidutöö „Kliiniline jahutus“. Autor : Kolm Koma Arhitektid OÜ



Illustratsioon 1. Vaade planeeringualale linnulennult kagust.



Illustratsioon 2. Vaade planeeringualale Kullerkupu tänavalt, Tulbi ja Kullerkupu tänavate ristmiku lähedalt.



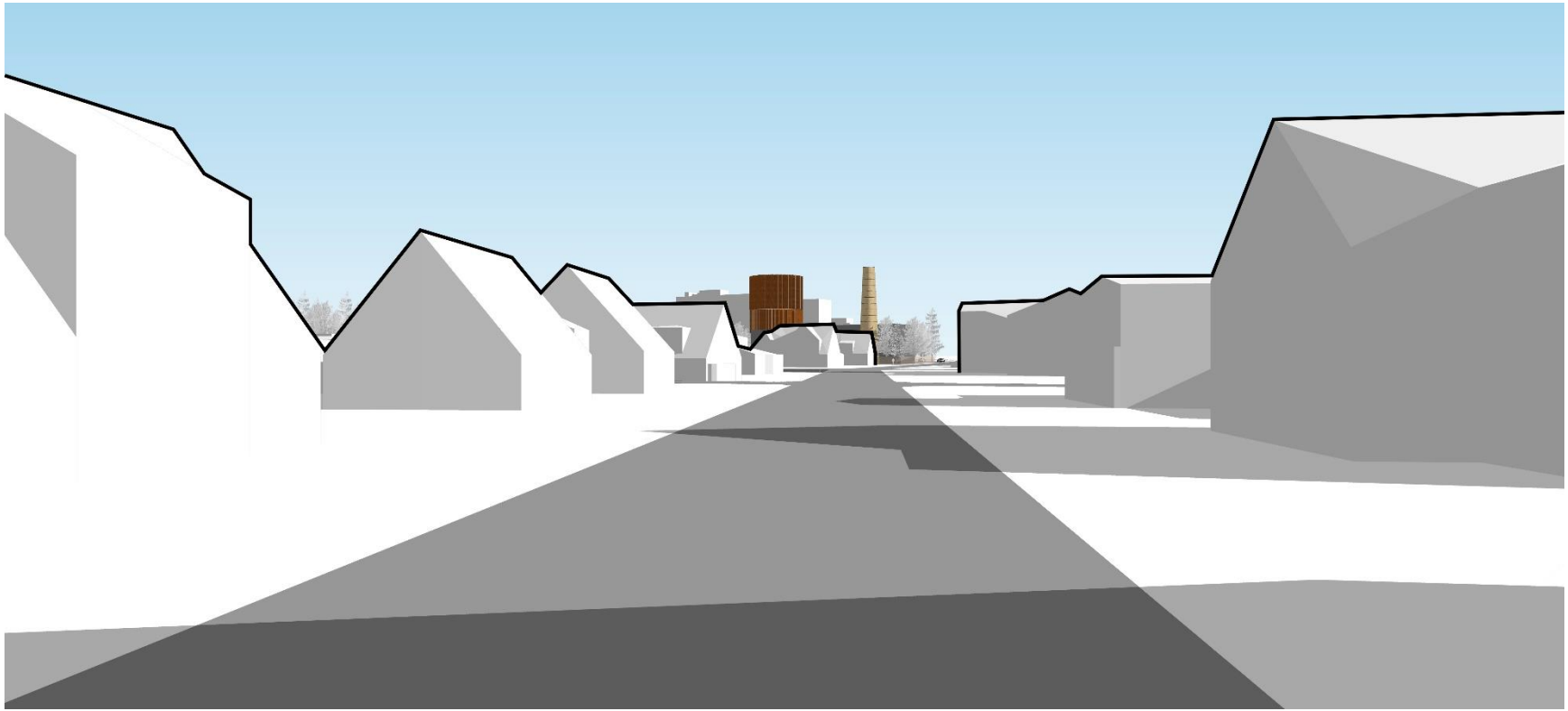
VAADE KAGUST

Illustratsioon 3. Vaade planeeringualale kagust N. Lunini põik tänavalt, N. Lunini tänava ristmiku lähedalt.



# Vaadete skeem





Vaade 1. Vaade planeeringualale loodest, planeeringualast u 200 m kaugusel Tulbi tn 5 ja 6 kinnistute juurest.

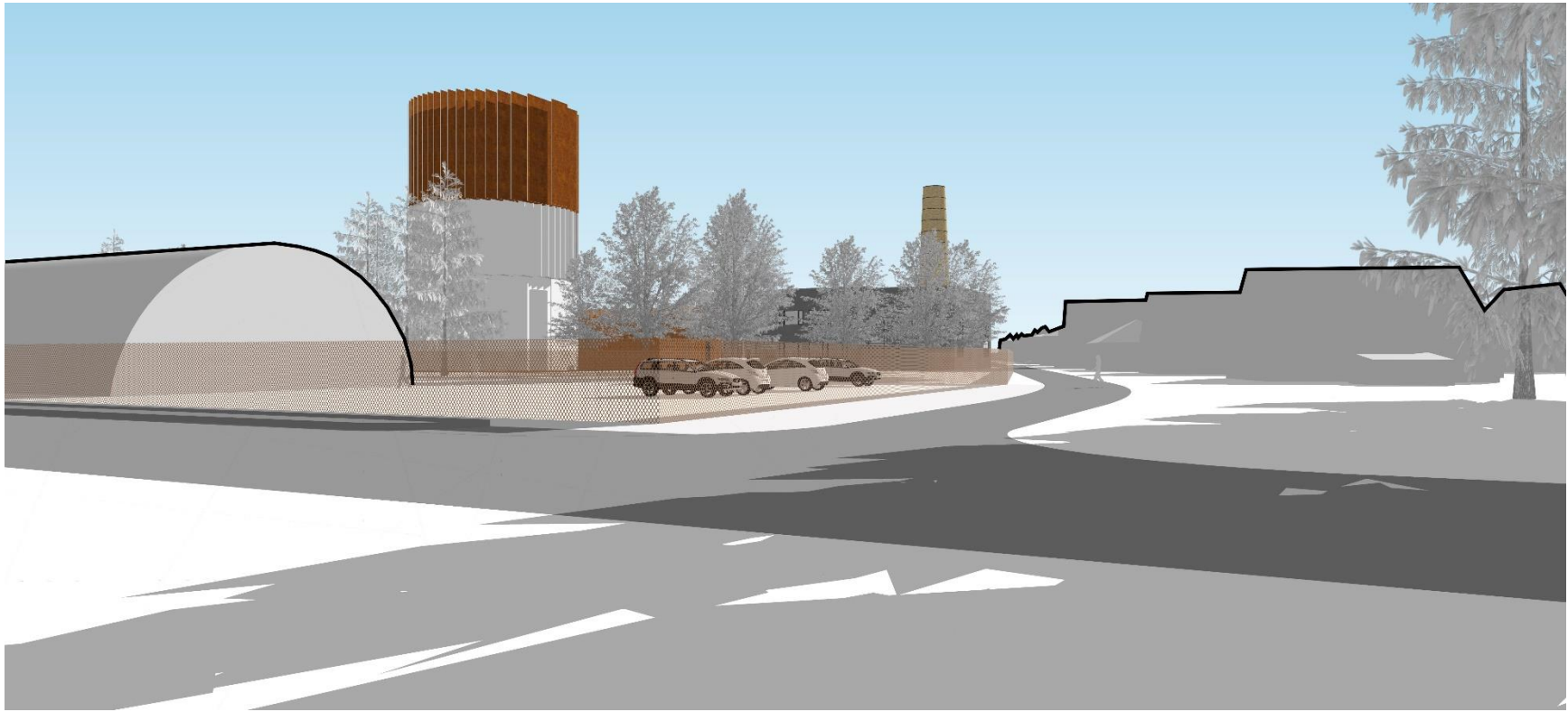


Vaade 2. Vaade planeeringualale läänest, planeeringualast u 270 m kaugusel Viljandi mnt ja Ravila tänavate ristmikult.



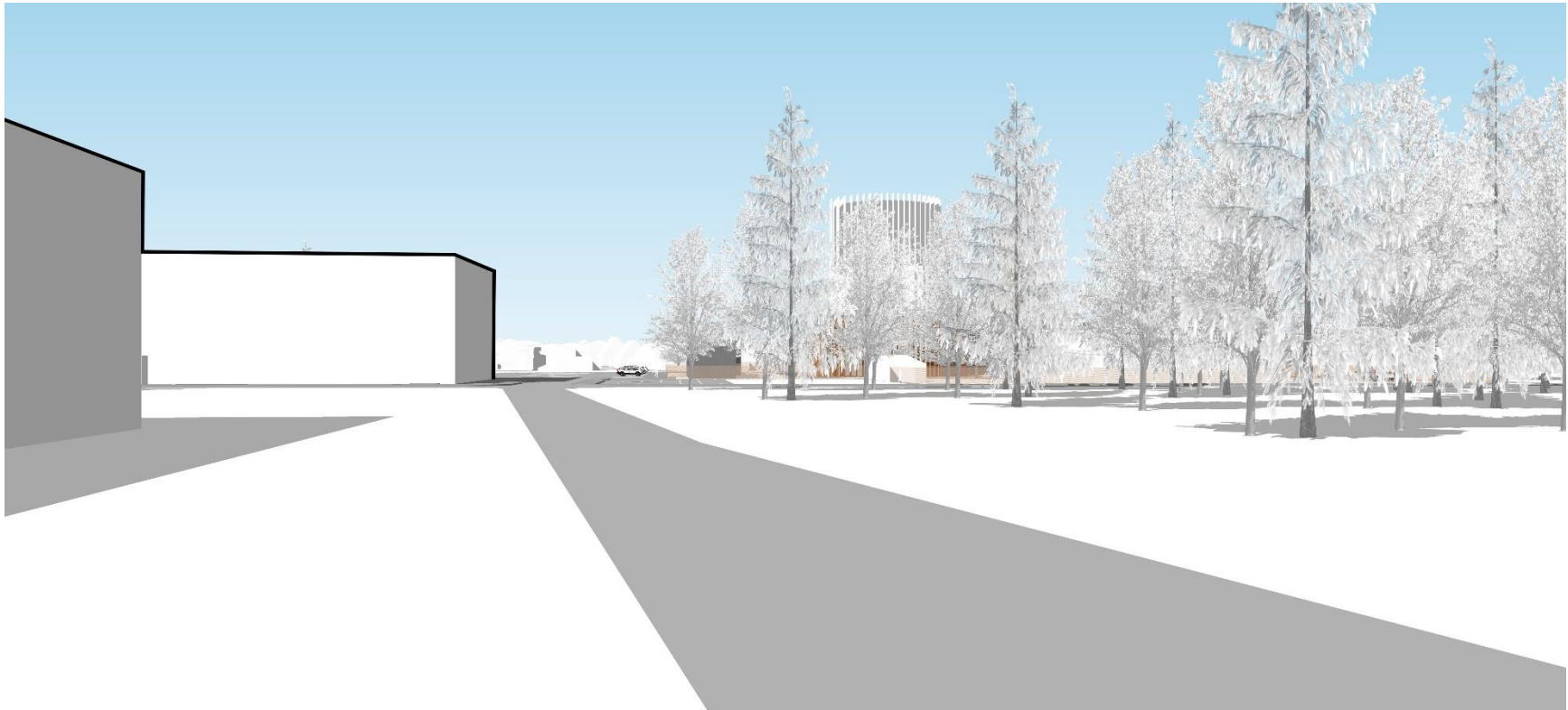
Vaade 3. Vaade planeeringualale kagust, planeeringualast u 60 m kaugusel N. Lunini ja N. Lunini põik tänavate ristmikult.



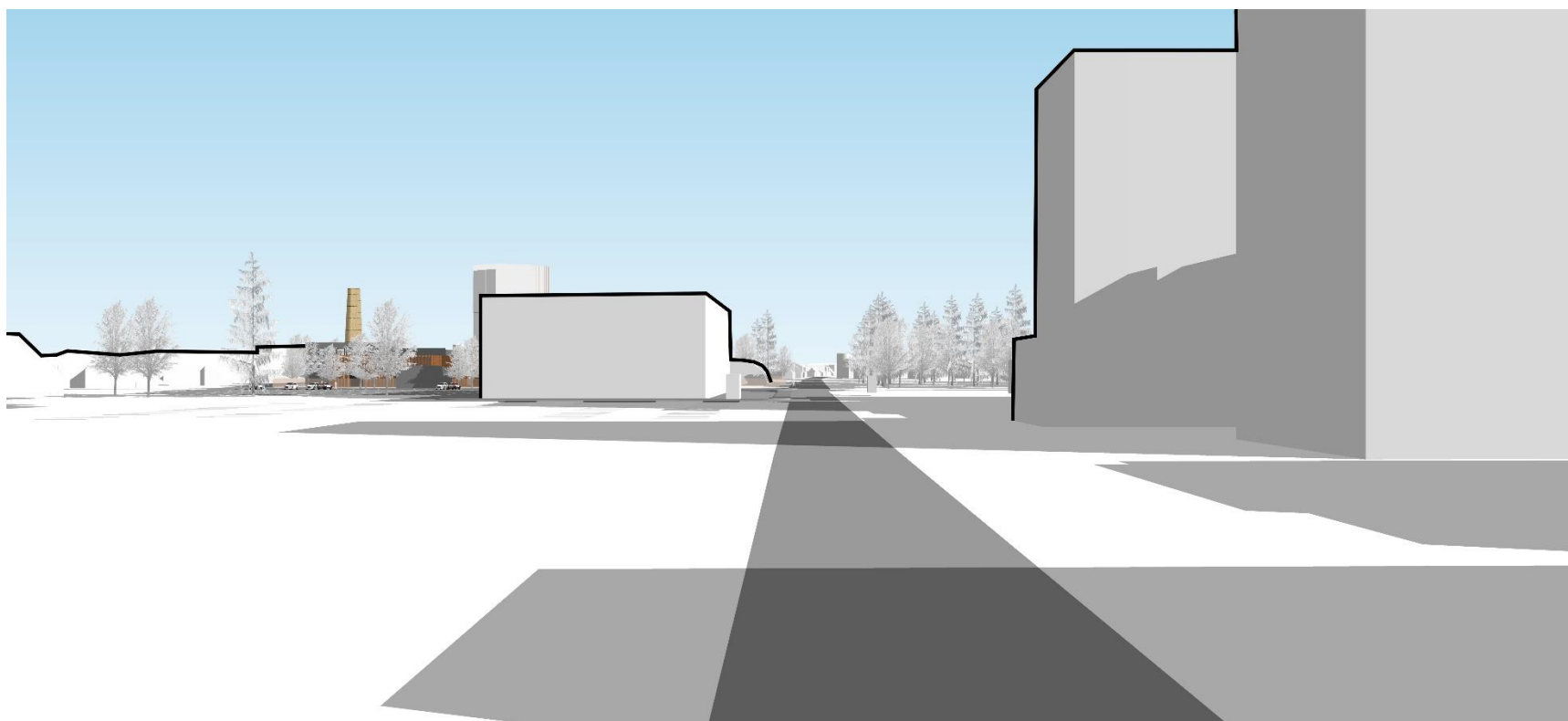


Vaade 4. Vaade planeeringualale kirdest, planeeringualast u 50 m kaugusel N. Lunini ja Ülase tänavate ristmikult.

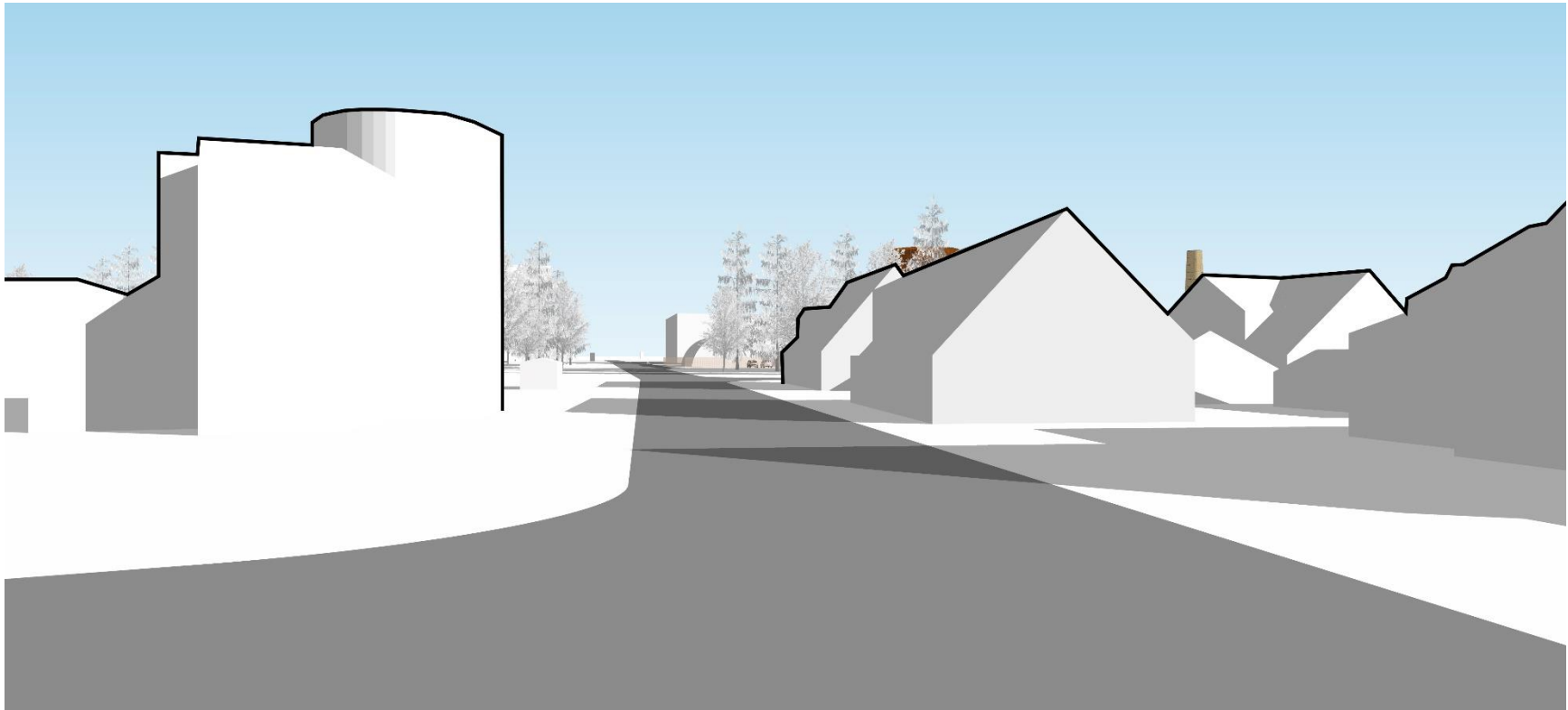




Vaade 5. Vaade planeeringualale idast, planeeringualast u 210 m kaugusel N. Lunini põik tänavalt.



Vaade 6. Vaade planeeringualale kagust, planeeringualast u 160 m kaugusel N. Lunini tänavalt, TÜ Kliinikumi sissepääsu eest.



Vaade 7. Vaade planeeringualale põhjast, planeeringualast u 190 m kaugusel N. Lunini ja Tervishoiu tänavate ristmikult.



Vaade 8. Vaade planeeringualale läänest, planeeringualast u 200 m kaugusel Ülase tänavalt, Ülase tn 15 ja 16 majade juurest.