



**EHITUSÕIGUS POS 1 / POS 2:**

planeeritud krundi pindala:  
3144 m<sup>2</sup> / 38 m<sup>2</sup>

hoonete suurim lubatud  
ehitusaalne pindala:  
1427 m<sup>2</sup> / 15 m<sup>2</sup>

planeeritud krundi kasutamise  
sihtotstarve:  
90% EK, 10% Ä / 100% Th

hoonete suurim lubatud  
absoluutkõrgus:  
62.30 m / 51.50 m

hoonete suurim lubatud  
arv krundil:  
2 / 1

restaureeritav/ rekonstrueeritav  
hooneosa; säilitada täies mahus,  
sh rõhtlaudvoodriga trepikoda  
(176 m<sup>2</sup>, galerii 75,5 m<sup>2</sup>)

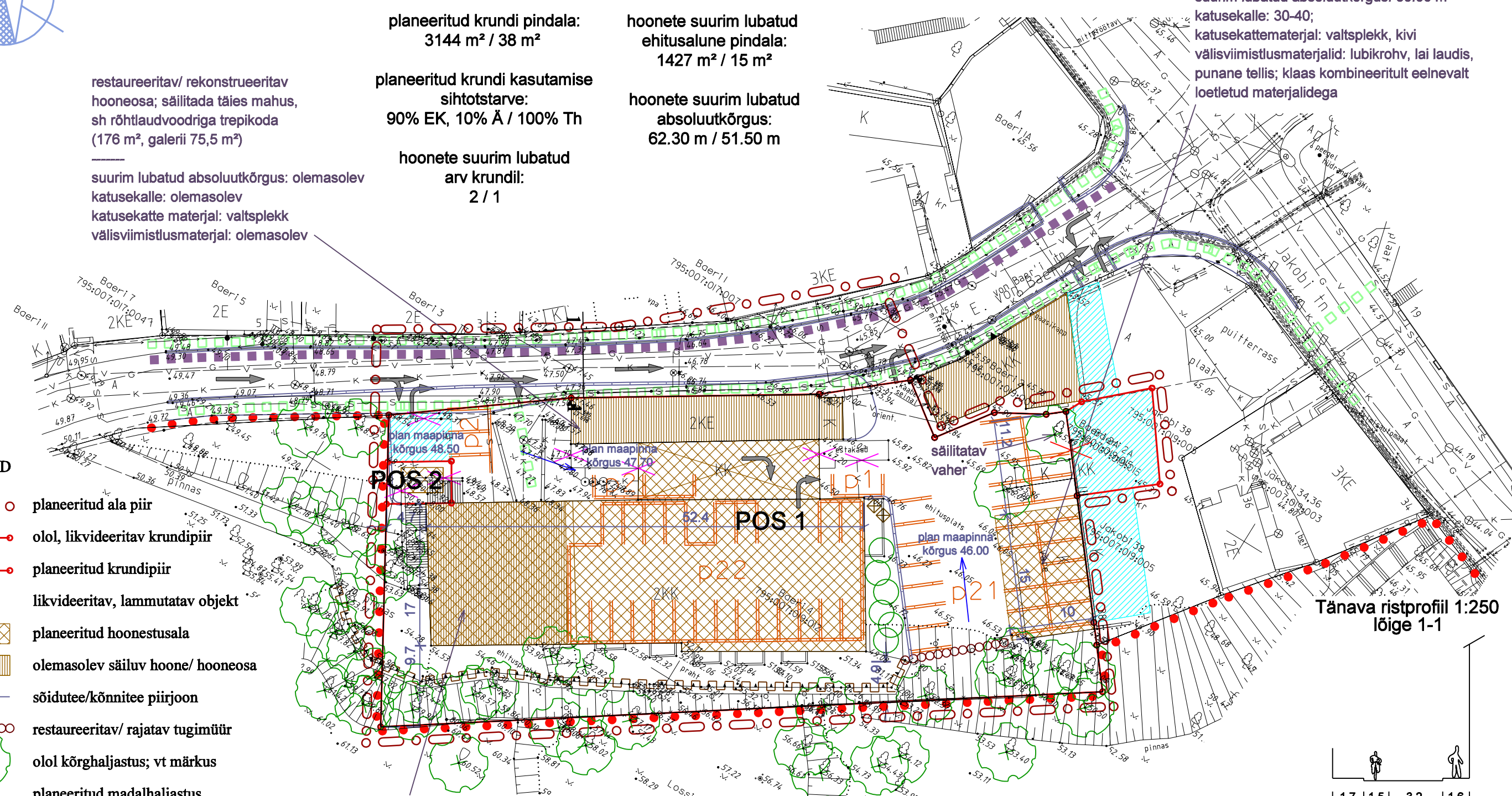
suurim lubatud absoluutkõrgus: olemasolev  
katusekalle: olemasolev  
katusekatte materjal: valtsplekk  
välisviimistlusmaterjal: olemasolev

uus hoone (150 m<sup>2</sup>)

suurim lubatud absoluutkõrgus: 60.00 m  
katusekalle: 30-40;  
katusekattematerjal: valtsplekk, kivi  
välisviimistlusmaterjalid: lubikrohv, lai laudis,  
punane tellis; klaas kombineeritult eelnevalt  
loetletud materjalidega

**TINGMÄRGID**

- planeeritud ala piir
- olol, likvideeritav krundipiir
- planeeritud krundipiir
- likvideeritav, lammutatav objekt
- planeeritud hoonestusala
- olemasolev säiluv hoone/ hooneosa
- sõidutee/kõnnitee piirjoon
- restaureeritav/ rajatav tugimüür
- olol kõrghaljastus; vt märkus
- planeeritud madalhaljastus
- planeeritud parkimiskoht ja nende arv
- liiklusuunad; pääs krundile ja krundilt
- jalakäigusuunad
- jalgratta sõidusuunad
- prügikonteinerid
- sajuvee liikumissuund
- looduskaitsealuse Toomemäe piir
- teeservituut



Tänava ristprofiil 1:250  
lõige 1-1

	1,7	1,5	3,2	1,6
tara				
krundipiir				
kõnnitee				
jalgrattatee				
sõidutee				
kõnnitee				
krundipiir				
hoone				

tonnivõlkelidrid säilitada,  
lubatud juurde ja peale-ehitamine,  
rekonstrueerimine, renoveerimine  
(950 m<sup>2</sup>, galerii 75,5 m<sup>2</sup>)

suurim lubatud absoluutkõrgus: 62.30 m  
katusekalle: 20-30 kraadi  
katusekattematerjal: valtsplekk, kivi  
välisviimistlusmaterjal: lubikrohv, lai laudis, punane tellis,  
klaas kombineeritult eelnevalt loetletud materjalidega

**Märkus:**  
Ehitiste projekteerimisel koostada haljastus-  
projekt, millega määrata säilitatav ja likvideeritav  
kõrghaljastus

Ala asub nii Tartu arheoloogilises kaitsevööndis  
kui ka Tartu vanalinna muinsuskaitsealas (reg nr 27006).

<p><b>artes terrae</b></p>	Planeerija:	Töö nimetus:		
	Sirle Salmistu	K. E. von Baeri 4 krundi ja lähiala DETAILPLANEERING		
Objekti asukoht:	Tartu linn	Töö nr:	13DP04	
Joonise nimetus:	Planeeringu põhijoonis	Kuupäev:	14.06.06	
Artes Terrae OÜ	Tartu 51003	Mööb:	1:500	
tel: 742 0218		Joonise nr:	4	