

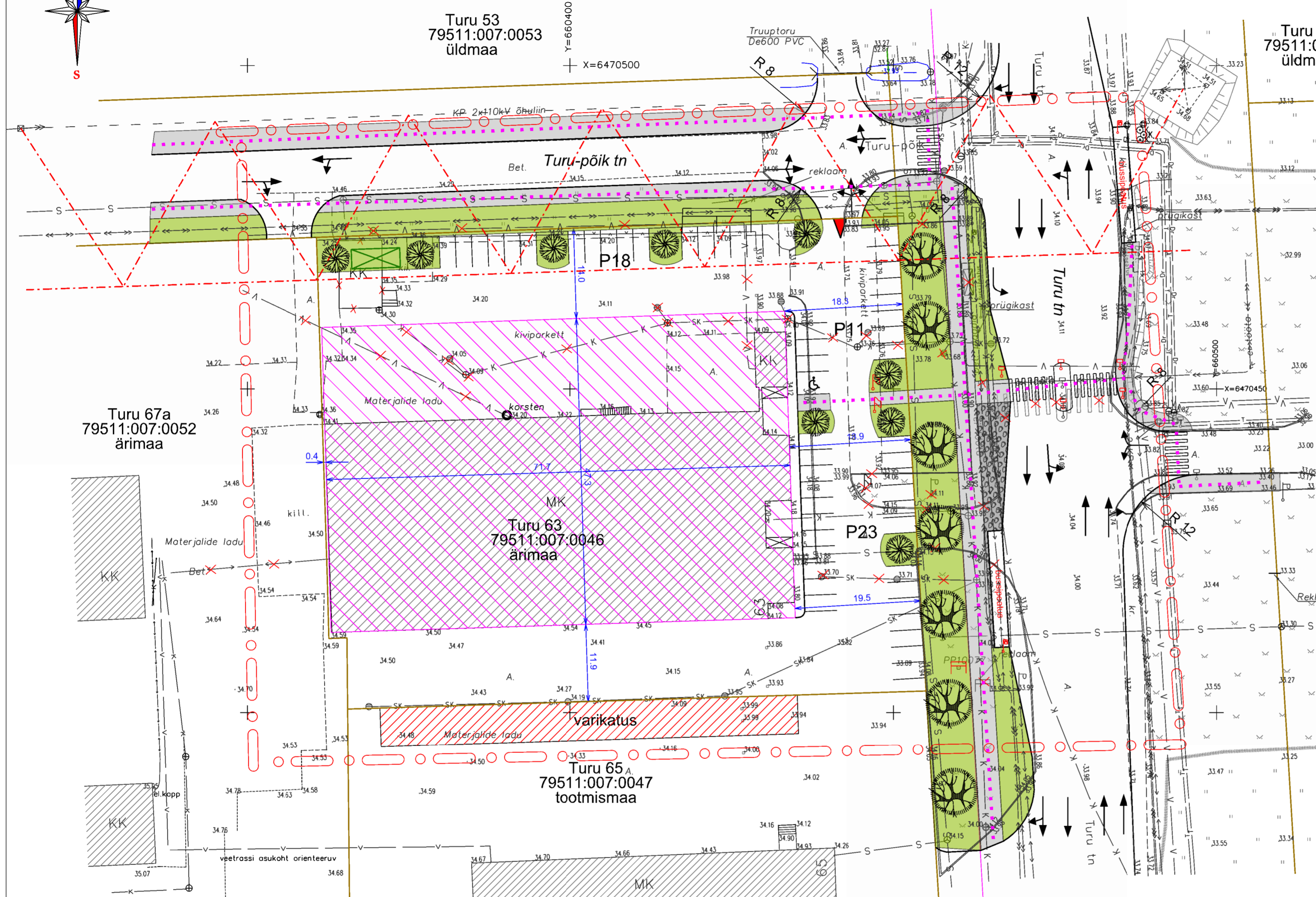
Turu 53
79511:007:0053
üldmaa

Y=660400
X=6470500

Turu 50
79511:008:0004
üldmaa

Leppemärgid

- planeeringuala piir
- olemasolev krundi piir
- 110kV õhuliin ja kaitsevöönd (25m teljest)
- jalakäijate liikumissuunad
- kergliikustee
- kivisillutis
- haljasala
- olemasolev hoonestus
- planeeritud hoonestusala
- Turu 65 planeeringuga planeeritud varikatus
- parkimiskohtade arv
- juurdepääs krundile
- likvideeritav objekt
- planeeritud lipuvarras, liiklusmärk, reklaamsilt ja bussipeatus
- planeeritud sõidusuunad
- planeeritud jäätmemaja
- planeeritud puu (maks. kõrgus 4m)
- planeeritud puu



Turu 67a
79511:007:0052
ärimaa

Turu 63
79511:007:0046
ärimaa

Turu 56
79511:008:0001
riigikaitsemaa

EHITUSÕIGUS

Krundi aadress	Turu 63
Krundi pindala	6635 m ²
Krundi kasutamise sihtotsatve	80% Ä, 20% T
Hoonete suurim lubatud arv krundil	1
Hoone suurim lubatud ehitusalune pindala	3391 m ²
Hoone suurim lubatud kõrgus	12 m (lubatud maks. abs kõrgus 47,0 m)
Lubatud ehitise kasutamise otstarbed	12201- büroohoone, 12319- muu kaubandushoone või kauplus, 12322- muu hulgi ladu

ARHITEKTUURINÕUDED

Lubatud maksimaalne korruselisus	3
Katusekalle ja -tüüp	0-30°
Lubatud katusekatte materjalid	plekk, rullmaterjal
Lubatud välisviimistlusmaterjalid	betoon, klaas, puit, plekk, trapetsprofiilplekk* kvaliteetsed esinduslikud materjalid
Keelatud välisviimistlusmaterjalid	imiteerivad materjalid
Piirete tüübid	metallvõrkaed, maks. kõrgus 2m
Minimaalne tulepüsivusklass	TP 2

*Lubatud välisviimistlusmaterjalidest on trapetsprofiilplekk lubatud ainult olemasoleva projekti (AS Haspo, nr T-06-95) alusel ehitatava juurdeehituse korral, kui juurdeehituse kasutusotstarbed on samas suurusjärgus olemasoleva hoone kasutusotstarvetega.

- Märkused:
1. Detailplaneeringu joonistele on kantud Turu 65 detailplaneeringuga planeeritud varikatuse asukoht
 2. Ehitise kasutamise otstarvete loetelu vastavalt Majandus- ja Kommunikatsiooniministri 26.nov.2002 määrusele nr 10
 3. Krundisisene valgustus lahendatakse hoone seintel.

KOOSKÖLASTATUD
/alkiri/
Tartu Linnavalitsus
arhitektuuri ja ehituse osakond
linnaarhitekt Tiit Sild
10.05.2009

ÜLE VAADATUD
Tartu Linnavalitsus
linnaplaneerimise ja
maakorralduse osakond
10.05.2009
Mati Raamat, Inseneriteenistuse
juhataja-linnainsener
/alkiri/

KOOSKÖLASTATUD
Nr 1-19, 15. mai 2009
Lõuna-Eesti Päästekeskus
Inseneritehniline büroo
juhataja Margo Lempu
viseeritud lk 6 ja 7 /alkiri/

Dorpat Projekt OÜ		Töö nimetus:	
Mõisapuiestee 2/1, Vahi küla, Tartu vald, 60534 reg.nr: 11174447, tel: 7407130, e-mail: info@hansamaa.ee		Turu 63 detailplaneering	
Tellijä:	Tamme Arendus OÜ	Asukoht:	Tartu linn
Planeerija:	Liisi Ventsel	Möötkava:	1:500
Kuupäev:	mai 2009	Joonise nimetus:	põhikaart
Töö number:	020-2007	Lehti:	4
		Lehti:	7