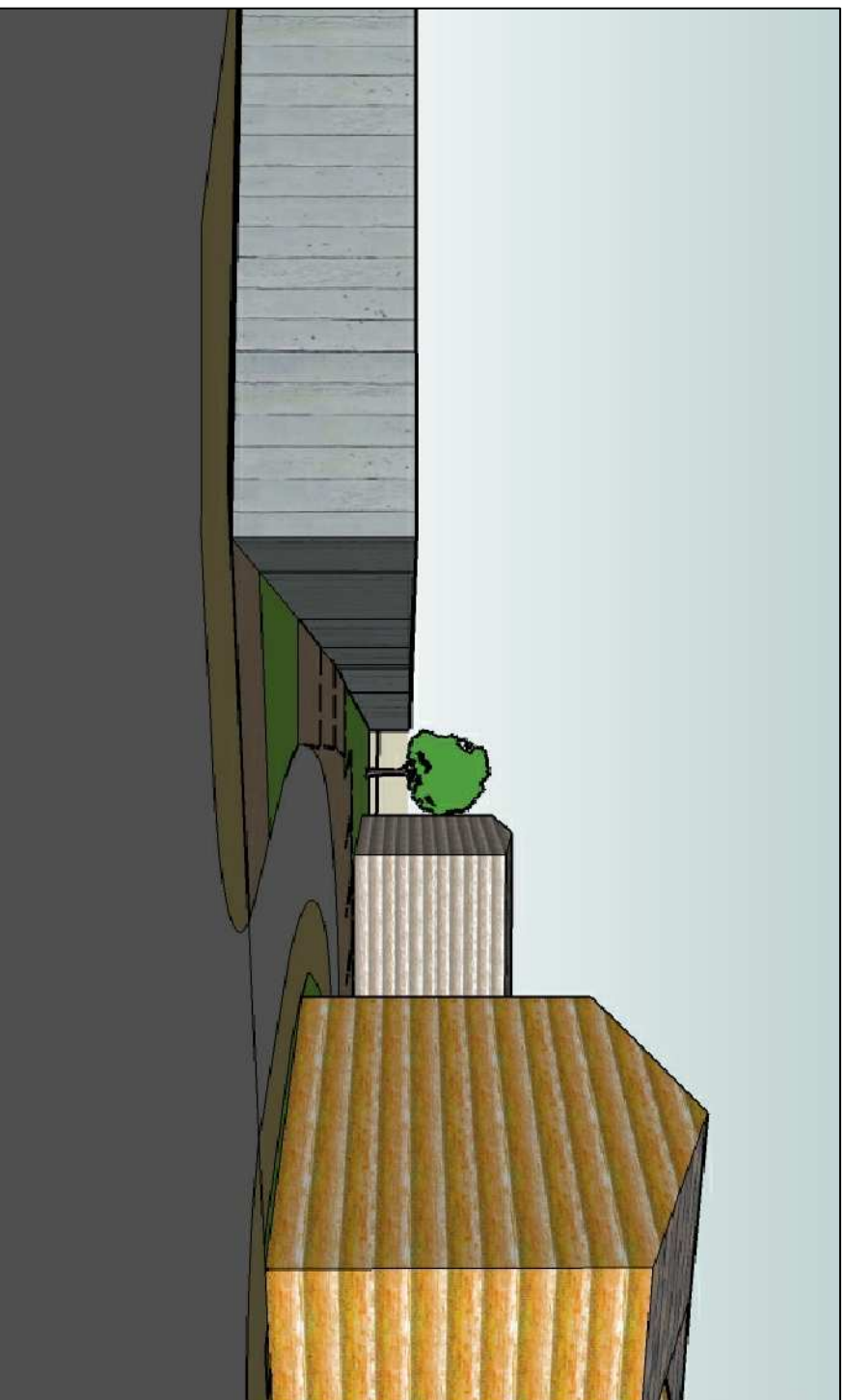


- Leppemärgid**
- Olemasolev katastrirüksuse piir
 - Jaama tänava pind
 - Maapinna kontuur
 - Jaama tn 59 hoone kontuur
 - Jaama tn 57 hoone kontuur
 - Planeeritava hoone kontuur
 - Vaate ulatus inimese silmade kõrguselt
 - Pime ala - vaade puudub
 - Halli ala - osaline vaadeldavus

.....
 Jaama tn 57 hoone kontuur on kantud lõikele proportsionaalselt.
 Lõikejoon ei läbi eelpool nimetatud hoonet.



- Märkused:**
- Eskisplaani koostamisel on kasutatud alusplaani "WeW" OÜ geodeetilist alusplaani töö nr GEO-632-05
- Koordinaadid:** Tartu linna kohalikus süsteemis
- Kõrgused:** Balti süsteemis
1. Planeeritava ala suurus on 2500 m², sh:
 - 1.1 Jaama tn 55,57 katastrirüksus (79514:017:0003): 808 m²;
 - 1.2 Jaama tn 59 katastrirüksus (79514:017:0037): 1216 m²;
 - 1.3 lähala.
 2. Detailplaneeringu koostamisel on kasutatud alusplaani "WeW" OÜ (litsents nr IO3 MA) geodeetilist alusplaani töö nr GEO-632-05:
 - 2.1 Koordinaatide süsteem: Tartu linna kohalik
 - 2.2 Kõrguste süsteem: Balti
 3. Planeeringuala piir on kaartide parema loetavuse huvides nihutatud viis meetrit katastrirüksus(t)le piirist väljapoole. Käesoleva detailplaneeringuga käsitletakse vaid hõlmatud katastrirüksusi.
 4. Teede ja tänavate laused ning tehnoõrkkude paiknemine täpsustatakse tööprojektide koostamisel.
 5. Planeeritud kõrg- ja madalhajastuse asukoht ning hulk täpsustatakse hajastusprojekti koostamisel.
 6. Vastavalt planeerimisseaduse § 2 on käesoleva detailplaneeringu ükssteisest lahutamatud osad kaardid ja seletuskiri.

Töö nr DP070027		Töö nimetus Jaama 55/57 ja Jaama 59 kruntide detailplaneering	
Mõõtkava 1:250		Proj. Meeskonna agentuur	
Leht 3		Büroo aadress Büroo aadress: 51014 Tartu, telef: 7 407 702 www.projektivara.ee	
Leht 3		Staatus DETAILPLANEERING	
Kujundaja Kuupäev		Tallinn Pere Kinnisvara OÜ	
Juhataja Kalmar Koemets		Mõõtkava LÕIGE	
Planeerija Helen Jors		Tallinn Pere Kinnisvara OÜ	