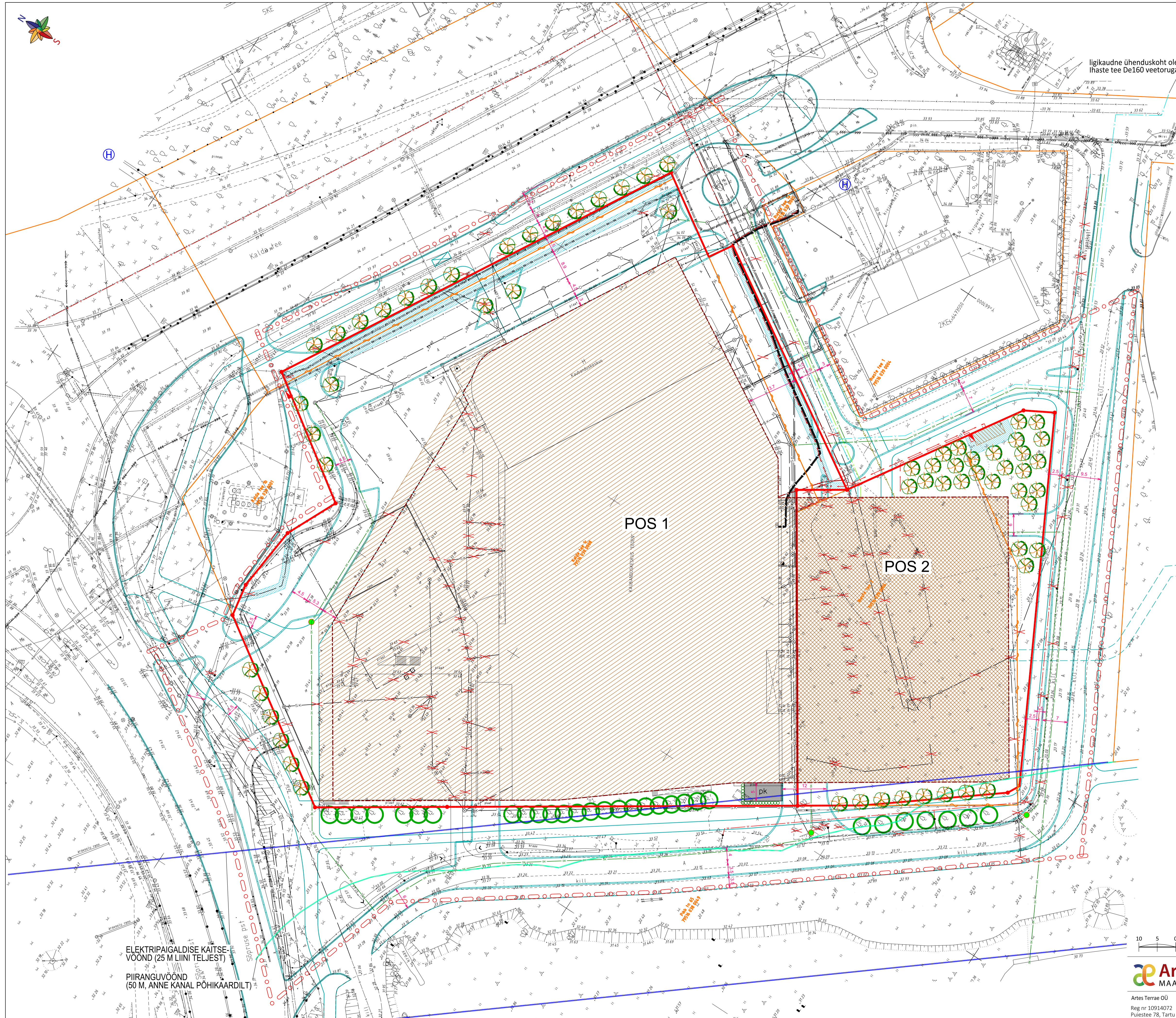




ligikaudne ühenduskoht olemasoleva
Ihaste tee De160 veetoriga

TINGMÄRGID:

- planeeringuala piir
- olemasolev krundipiir
- likvideeritav krundipiir
- planeeritud krundipiir
- planeeritud madalam / kõrgem hoonestusala
- planeeritud alajaama hoonestusala
- võimaliku suurima hoonete kontuur
- olemasolev säilitatav kõrghaljastus
- planeeritud teede piirjooned / jalg- ja jalgrattateede piirjooned
- likvideeritav ehitus / puu
- planeeritud kõrghaljastus / hekk või piire
- planeeritud prügi konteinerite ala
- olemasolevad tehnoarjatised
- planeeritud madalpinge elektrikaabel / liitumisklip
- planeeritud kõrgepinge elektrikaabel
- planeeritud välisvalgustuse elektrikaabel
- planeeritud veetoru
- planeeritud kanalisatsioon
- planeeritud telekommunikatsioon
- planeeritud kaugkütetoru
- planeeritud sademeveekanalisatsioon õlipüüduriga
- planeeritud liiniservituut või isiklik kasutusõigus
- veekogu kalda piiranguvööndi piir
- elektri õhuline kaitsevööndi piir
- olemasolev tuleohjehüdrant



POS 1

POS 2

ELEKTRIPAIGALDISE KAITSE-
VÖÖND (25 M LIIINI TELJEST)
PIIRANGUVÖÖND
(50 M, ANNE KANAL PÕHIKAARDILT)

Artes Terra MAASTIKUARHITEKTID
Kalda tee 1C ja Ihaste tee 3 krundite detailplaneering
Tehnovõrgud

Artes Terra OÜ Reg nr 10914072 Püüestee 78, Tartu 51008 art@artes.ee	Projektija: Heiki Kalberg Maastikuarhitekt Karl Hansson	Tellijä: Tartu Tõrjajate Kooperatiiv TÕ Asukoht: Tartu linn Fah nime: 34DP12_joonised_Eeden.dgn	Töö nr: 34DP12 Kauplev: 20.06.2016 Mööb: 1:500 Joonise nr: 5
---	---	---	---