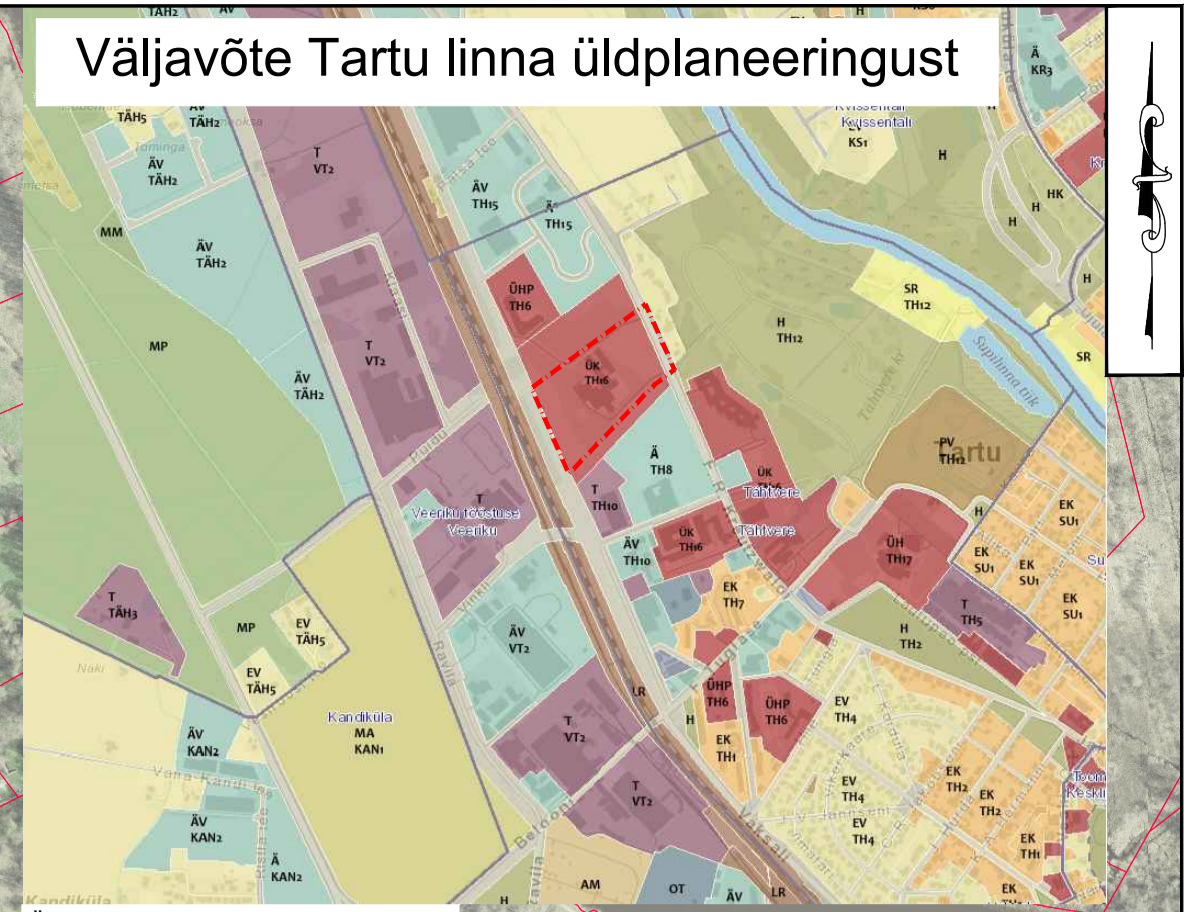
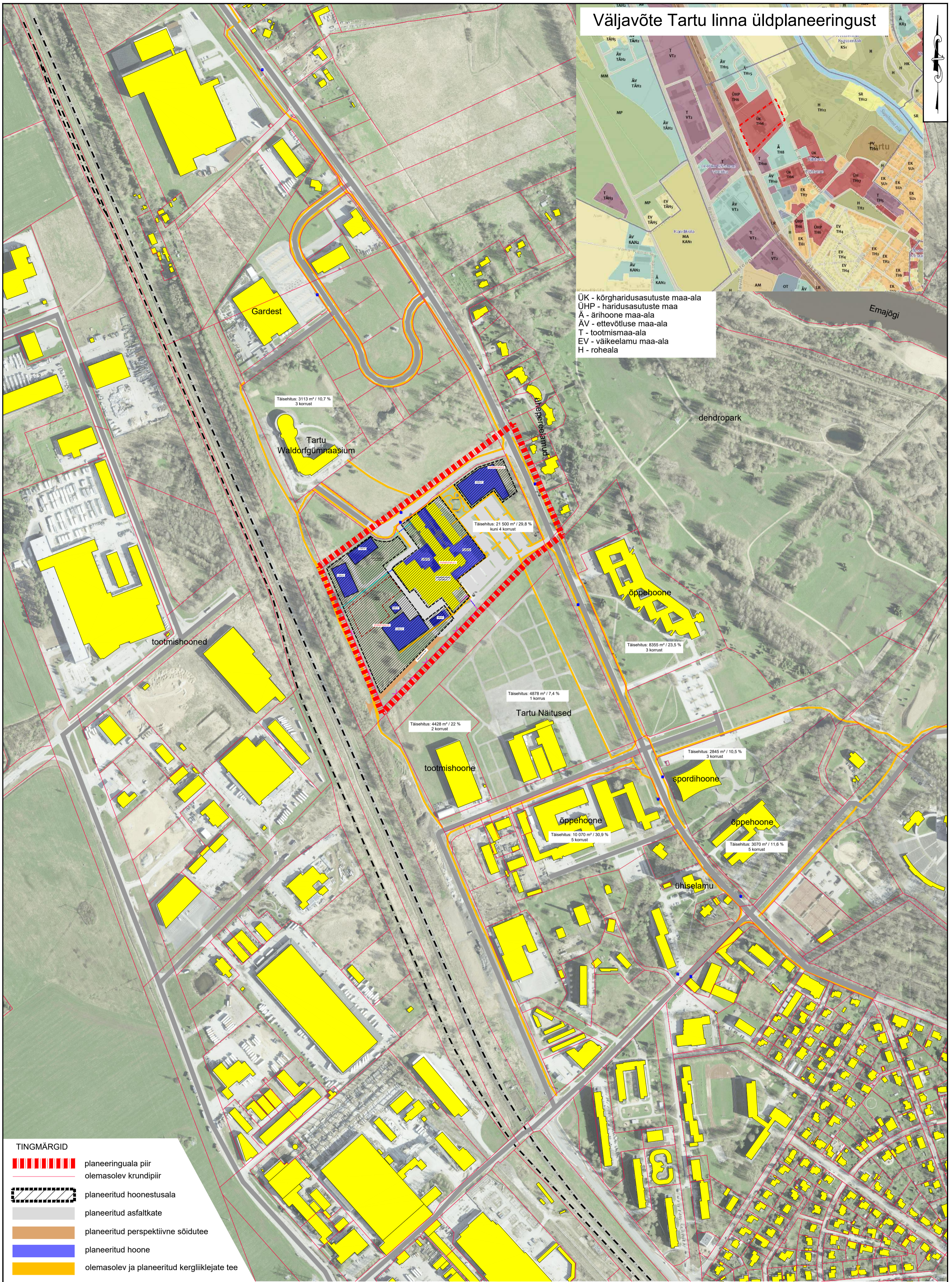


Väljavõte Tartu linna üldplaneeringust



ÜK - kõrgharidusasutuste maa-ala
 ÜHP - haridusasutuste maa-ala
 Ä - ärihoone maa-ala
 ÄV - ettevõtluse maa-ala
 T - tootmismaa-ala
 EV - väikeelamu maa-ala
 H - roheala



Täisehitus: 3113 m² / 10,7 %
3 korrust

Tartu Waldorfgümnaasium

Täisehitus: 21 500 m² / 29,8 %
kuni 4 korrust

Täisehitus: 4878 m² / 7,4 %
1 korrus

Täisehitus: 4428 m² / 22 %
2 korrust

Täisehitus: 2845 m² / 10,5 %
3 korrust

Täisehitus: 10 070 m² / 30,9 %
5 korrust

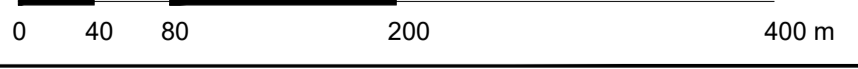
Täisehitus: 3070 m² / 11,6 %
5 korrust

TINGMÄRGID

- planeeringuala piir
- olemasolev krundipiir
- planeeritud hoonestusala
- planeeritud asfaltkate
- planeeritud perspektiivne sõidutee
- planeeritud hoone
- olemasolev ja planeeritud kergliiklejate tee
- olemasolev hoone
- olemasolev sõidutee
- olemasolev raudtee
- olemasolev hüdrant
- olemasolev bussipeatus

Märkused:

1. Jooniste alusplaanina on kasutatud Maa-ameti geoportaali ortofotot ja väljavõtet Tartu linna üldplaneeringust.
2. Detailplaneeringu seletuskiri ja joonised on omavahel lahutamatu seotud planeeringu osad.



 Kobras OÜ Riia 35 www.kobras.ee tel. 7300 310 Tartu 50410 kobras@kobras.ee		EESTI MAAÜLIKOOLO F. R. KREUTZWALDI TN 62 KRUNDI DETAILPLANEERING	
Projektijuhit Teele Nigola Maastikuarhitekt-planeerija Prit Paalo Kontrollija Silvia Türkson		LÄHIPIIRKONNA FUNKTSIONAALSED JA LINNAEHTUSLIKUD SEOSSED	
Kuupäev	Joonis	Jooniseid	Mõõtkava
08.04.2022	1	5	1:4000
Töö nr	Formaat		
2021-074	A2		