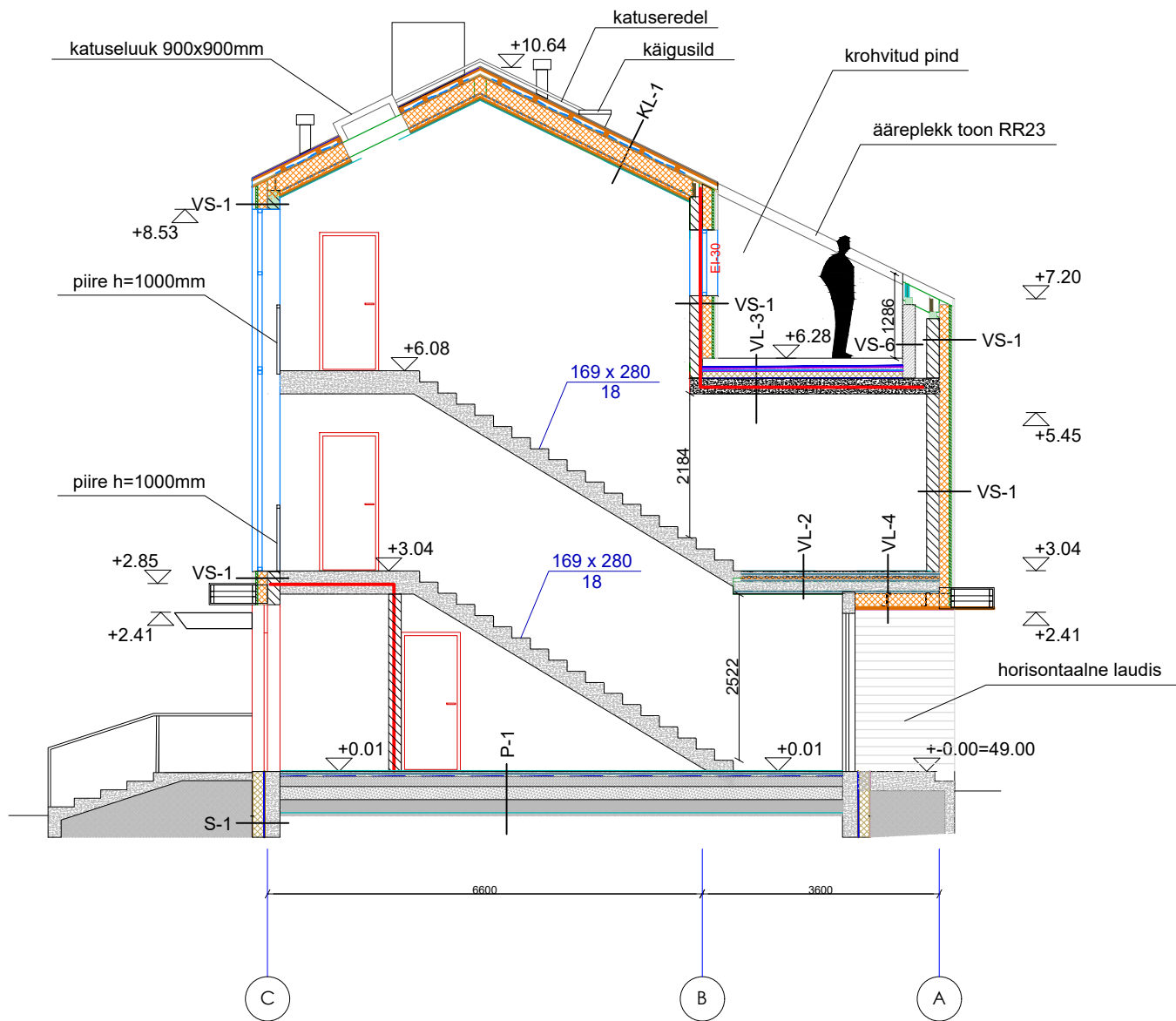


LÕIGE A- A



tuletõkkeseksiooni piir EI60, avatäide EI30

S-1

1. Soklikrohv, viimistlust vt. arh. osa
2. Soojustus, vahtpolüstüreen, $\lambda_d=0,035 \text{ W/(m}^*\text{K)}$ - 200 mm - survetugevus 10% deformatsioonil 120 kPa (nt. EPS 120 Perimeeter)
3. Hüdroisolatsioon
4. Õõnesbetoonplokk - 190 mm

VS-1

1. Välisviimistlus
- Voodrilaudis - 21mm
2. Puitroovitus 22x100mm, s. 1200mm
- Kinnitada roostevaba poldiga M8x55 (C2)
3. IKO Enertherm ALU soojustusplaat - 160mm
- $\lambda=0,022 \text{ W/mK}$
- Paigaldatud PU-vahuga, vuugid teibitud al. teibiga
- Thermax 10/160 M8 tüübel s. 1200/1200mm, puurimisava soojustuses täita silikooniga
4. Õõnesbetoonplokk - 190mm (nt. Columbia kivi)
- Õõned täisbetoneeritud (betoon C25/30)
5. Siseviimistlus -krohv

VS-6

1. Poorbetoonplokk - 100-200mm (nt. Aeroc Classic)
2. Rõdu poolt krohvida mineraalkrohviga ja värvida

KL-1

1. Valtsplekk
2. Roovitus, hõre laudis 22x100mm, s. 150mm
3. Tuulutusvahe/Puitpruss 50x50 s.600
4. Hingav aluskate
5. Distanttsliist 22x50mm, s. 600mm
6. Tuuletõkkeplaat 30mm, $\lambda_d=0,032 \text{ W/mK}$
7. Sarikad C24 45x245 s.600, vahel min. vill $\lambda_d=0,032 \text{ W/mK}$
8. Aurutõkkekile
9. Risti roovitus 50x50, vahel min.vill $\lambda_d=0,032 \text{ W/mK}$
10. 2x tuletõkke kipsplaat, nt Knauf Red, 2x15mm
11. Siseviimistlus- värvkate

VL-2

1. Siseviimistlus- keraamiline põrandaplaat
2. Raudbetoon 80 mm, keskel #Ø6/6 s.150/150 B500B, bet. C25/30 (XC1)
3. PE-kile
4. Mürasummutusplaat 30mm
5. R/B plaat 220mm, bet. C30/37 (XC1), ülemises kihis #D10/10 s. 150/150 B500B, alumises kihis #D10/10 s.150/150 B500B
6. Siseviimistlus- värvitud krohvipind

VL-3

1. EPO-kate
2. Kiudbetoon min 50mm, bet. C30/37 (XC1), kiudude kogus vastavalt tarnija arvutustele
3. PE-kile
4. Soojustus, polüuretaan, $\lambda_d=0,022 \text{ W/(m}^*\text{K)}$, survetugevus 150 kPa, 120mm
5. Aurutõke, SBS
6. R/B õõnespaneel 220mm
7. Siseviimistlus- värvitud krohvipind

VL-4

1. Siseviimistlus- keraamiline põrandaplaat
2. Raudbetoon 80 mm, keskel #Ø6/6 s.150/150 B500B, bet. C25/30 (XC1)
3. PE-kile
4. Mürasummutusplaat 30mm
5. R/B plaat 220mm, bet. C30/37 (XC1), ülemises kihis #D10/10 s. 150/150 B500B, alumises kihis #D10/10 s.150/150 B500B
6. Metallprofiil Z200, s.600, vahel min. vill 200 mm $\lambda_d=0,037 \text{ W/mK}$
7. Tuuletõkkeplaat, 13mm $\lambda_d=0,032 \text{ W/mK}$
8. Tuulutusvahe distanttsliistudega 22x70 mm, s. 600 mm
9. Tsementkiudplaat 10 mm

P-1

1. Siseviimistlus- keraamiline plaat
2. Raudbetoon - 80 mm, keskel #Ø6/6 s.150/150 B500B, bet. C25/30 (XC1)
3. 2x PE-kile t=0,2 mm, ülekatted 200 mm
4. Vahtpolüstüreen - 250 mm, $\lambda_d=0,037 \text{ W/mK}$, survetugevus 100 kPa (nt EPS100)
5. Tihendatud killustikalus - 200 mm -Tihendusaste 95%
6. Täiteliiv (vajadusel)
7. Looduslik pinnas

Märkus:

1.Alusena kasutatud OÜ Tartu Arhitektuuribüroo poolt koostatud projekti: Töö nr P-18-07 (koostatud 09.2007a). Projekti autor S. Kolesnik

1	Muudetud rõdude pealispinna materjal- nüüd EPO-kate				E.Ellerhein	08.2020		
Muudatus	Kirjeldus				Nimi	Kuupäev		
Objekti tellija		Wesico Project OÜ		Objekti nimetus Peetri 82 kortermaja muudatusprojekt 2.				
Tellija esindaja		Anti Mölter	/allkirjastatud digitaalselt/					
Vastutav spetsialist		Kalli Metspalu	/allkirjastatud digitaalselt/	Objekti aadress Peetri tn. 82, Tartu linn, Tartu maakond				
Arhitekt		Eda Ellerhein						
info@projekto2.ee		<div>PROJEKT</div> <div>ARHITEKT & INSENER</div> <div></div>		Joonise nimetus		Mõõtkava		
				lõige A-A		1:100		
Tartu Turu tn 34 tel. 7420999				Staadium	Töö nr.	Eriala	Joonise nr.	Kuupäev
Tallinn Lelle tn 24-39 tel. 6440564				EP	4621	AR	6-03	13.08.2020
projekteerimine EEP001664				Faili nimi 4621_EP_AR-6-03_loige				