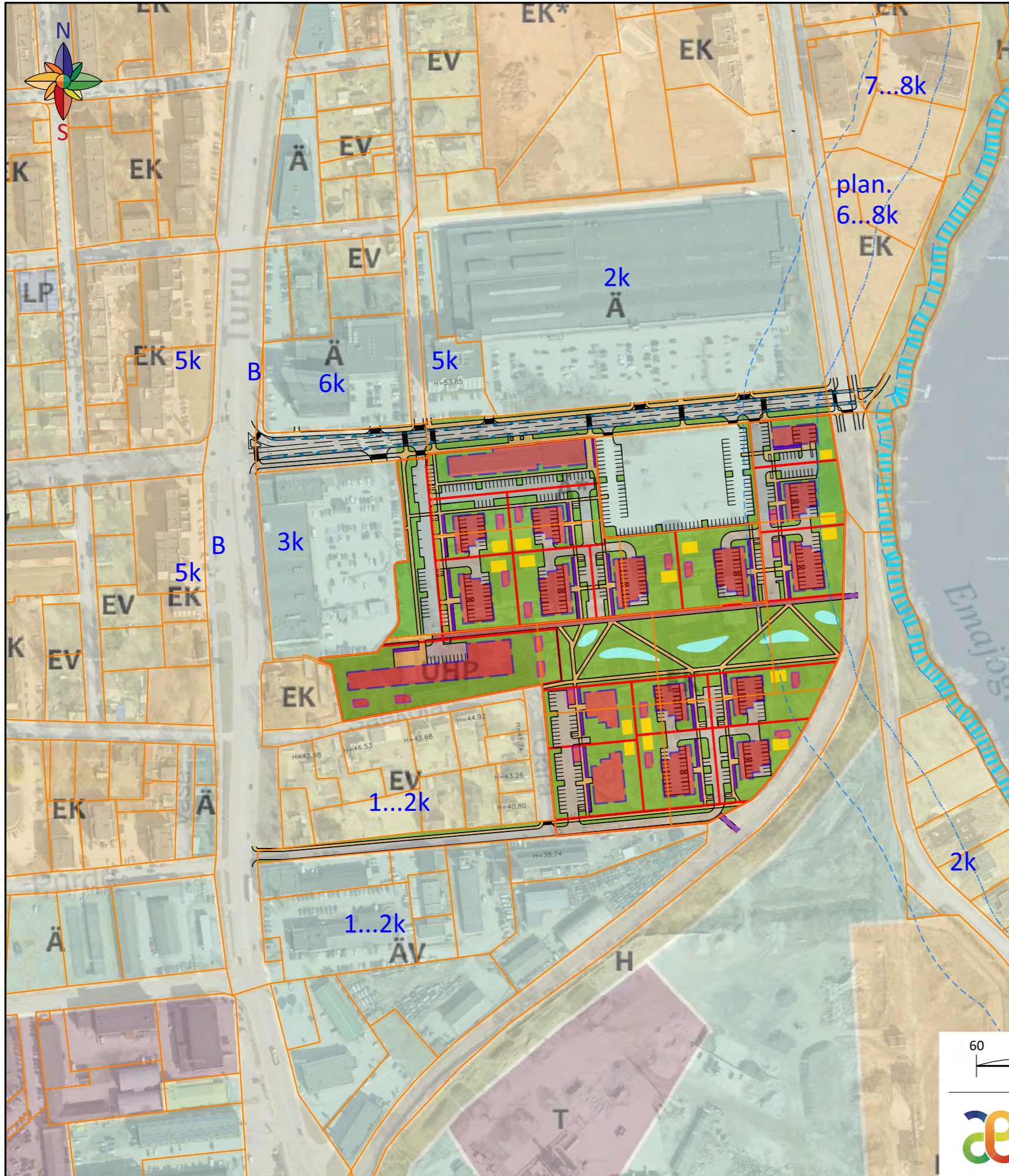


# TARTU LINNA ÜLDPLANEERINGU 2040+ MAAKASUTUSE LEPPEMÄRGID



| Elamumaa  | Rohealad  |
|---|---|
| EK - korterelamu maa-ala  | AM - linnaaianduse maa-ala                        |
| EK* - osalise ariostarbeta korterelamu maa-ala                              | H - roheala                                       |
| EV - väikeelamu maa-ala   | HK - kälmistu maa-ala                             |
|   | MK - kaitseotstarbelise metsa maa-ala             |
| <b>Äri- ja tööstusmaa</b>   | MM - metsa maa-ala                                |
| A - arihoone maa-ala  | MP - puhkemetsa maa-ala                           |
| A* - osalise korterelamu otstarbeta arihoone maa-ala                        | PV - puhke-, spordi- ja kultuurirajatise maa-ala  |
| AV - ettevõtluse maa-ala  | SR - supeiranna maa-ala                           |
| <b>Ühiskondlike hoonete maa</b>   | <b>Liiklusmaa</b>                                 |
| ÜH - ühiskondliku hoone maa-ala   | LB - reisijaid teenindava transpordihoone maa-ala |
| ÜHP - haridusasutuse maa-ala  | LJ - jalg- ja rattaeelistusega tänava maa-ala     |
| ÜK - kõrgharidusasutuse maa-ala   | LT - tee ja tanava maa-ala                        |
| <b>Rohealal asuva ühiskondliku hoone maa</b>                                | LP - parkimisalune maa-ala                        |
| H/UH - roheala koos ühiskondliku hoone maa-ala                              | LR - raudtee maa-ala                              |
| <b>Linna keskuse ja maalise asustuse maa</b>                                | LS - sadama maa-ala                               |
| MA - maalise asustuse maa-ala   | LV - linnaväljaku maa-ala                         |
| VK - keskuse maa-ala  |   |
| <b>Tootmise- ja tehnoloogiamaa</b>  |   |
| MT/PV - mäetööstuse maa-ala ning puhke-, spordi ja kultuurirajatise maa-ala |   |
| OT - tehnoloogilise maa-ala   |   |
| PT - põllumajanduse tootmishoone maa-ala                                    |   |
| T - tootmishoone maa-ala  |   |
| <b>Riigikaitsemaa</b>   |   |
| R - riigikaitsehoone ja rajatise maa-ala                                    |   |

## TINGMÄRGID

|  |  |
|--|--|
|  | planeeringuala piir                              |
|  | planeeritud krundipiir                           |
|  | suurim lubatud hoonete ehitisealune pind krundil |
|  | planeeritud näitlik haljasala / sademevee tiigid |
|  | planeeritud näitlik sõidutee ja parkla ala       |
|  | planeeritud näitlik jalgrattatee ala             |
|  | planeeritud näitlik jalgteede ala                |
|  | kallasrada                                       |
|  | kalda veekaitsevöönd                             |
|  | kalda piiranguvöönd                              |
|  | kalda ehituskeeluvöönd                           |
|  | tavaline veepiir                                 |
|  | bussipeatus                                      |



**Artes Terræ**  
MAASTIKUARHITEKTID

Töö: Sõbra tänava ja sadamaraudtee vahelise elamugrupi detailplaneering  
Planeeringuala kontaktvööndi funktsionaalsed ja linnaehituslikud seosed

|   |   |  |   |
|---|---|--|---|
| AB Artes Terræ OÜ<br>Reg nr 12978320<br>Küütri tn 14, Tartu 51007<br>art@artees.ee<br>www.artees.ee | Projektijuht:<br>Mart Hiob<br>Maastikuarhitekt:<br>Karl Hansson | Tellijä: OÜ Tarmeko KV<br>Asukoht: Tartu linn<br>Faili nimi: 21112DP1 Sõbra tänava ja sadamaraudtee vahelise ala.dgn | Töö nr: 21112DP1<br>Kuupäev: 16.10.2023<br>Möö: 1:3000<br>Joonise nr: 2 |
|---|---|--|---|

**Märkused:**  
1. joonise koostamisel on aluseks võetud Maa-ameti ortofoto, katastriüksuste piirid ning Tartu linna üldplaneering;  
2. planeeringuala vahetult ümbritsevate hoonete kõrgused vastavalt geodeetilisele mõõdistusele (OÜ KG-Büroo, töö nr 759-20GEO).