



AS Alexela Oil
Ringtee automaattankla
(Ringtee 75b, Tartu linn, Tartu maakond)
06.2019 koostatud riskianalüüsi kokkuvõte

AS Alexela-l paikneb Ringtee 75b, Tartus automaattankla mootorsõidukitele, diislikütuse, vedelgaasi (LPG) ja bensiini tankimiseks. Territooriumil asuvad järgmised objektid:

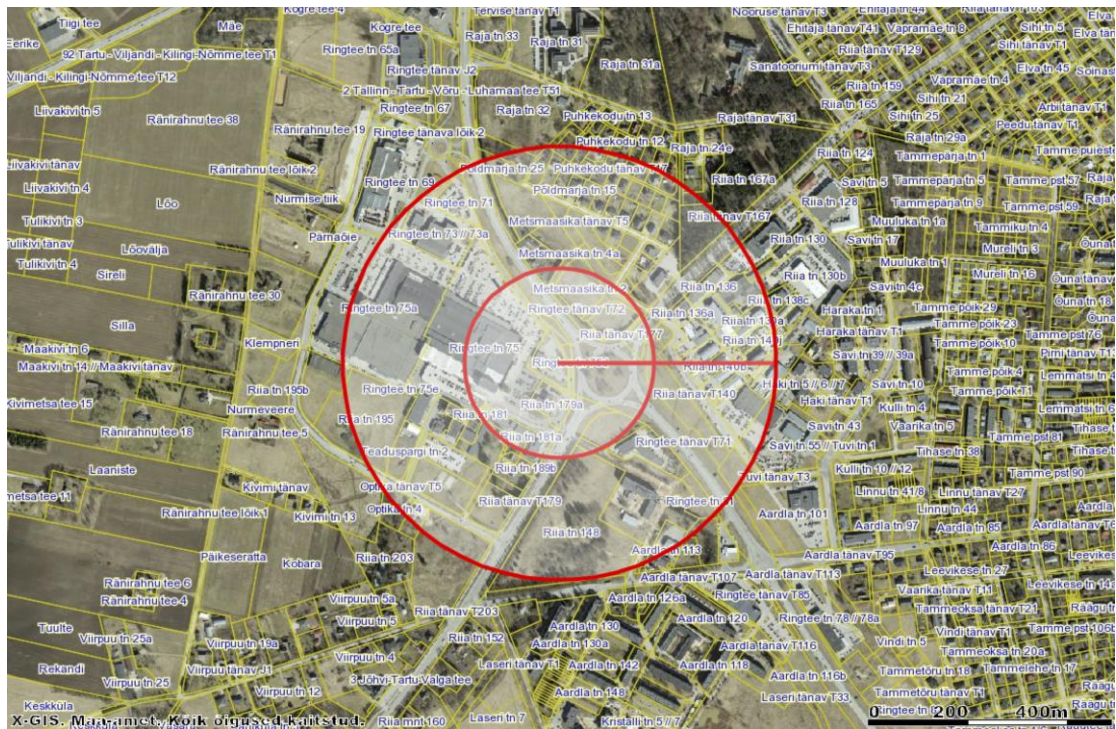
- teraskonstruksioonidega varikatus tankuritele tankurisaartel, diislikütuse LPG ja bensiini automaattankurid.
- 2 maa-alust bensiini ja diislikütuse mahutit,
- maapealne LPG mahuti,
- hooldehoone (sh elektrikilp).

Tabel 1. Ringtee tankla maksimaalsed kemikaalide ladustamiskogused.

Nr	Kemikaal	Maksimaalne kogus (tonnides)
1.	Diislikütus	29
2.	Mootoribensiin	41
3.	LPG	4,42

Tabel 2. Ringtee tankla õnnetusjuhtumid, tagajärjed ja kohustuslikud tegevused.

Nr	Risk	Tagajärg	Ohuala	Kohustuslikud tegevused
1.	Vedelkütuste leke ja süttimine mahutite täitmisel	Otseselt on ohustatud tsisternauto juht; kahjustusi võib saada tankur; keskkonna reostus minimaalne; inimesi ohualas 3.	Inim: 22 m Ehit: 13 m	- Laadimis- ja muude protsesside ning elektriühenduse katkestamine - 112 teavitamine - Võimalusel kustutustöö teostamine - Lekke korral absorbendi kasutamine - Vajadusel evakuatsiooni korraldamine
2.	Põlevvedelike leke ja süttimine tankurist	Võimalikud vigastused sündmusele reageerijal; tankurite kahjustumine; keskkonnareostust ei teki; inimesi ohualas 2.	Inim: 10 m Ehit: 10 m	
3.	LPG leke ja süttimine mahuti täitmisel	Ohustatud kogu tankla territoorium, keskkonnareostust ei teki; ohualas ca 25 inimest.	Inim: 44 m Ehit: 40 m	
4.	LPG leke ja süttimine tankurist	Ohustatud tankivad kliendid ja tankurid; ohualas 1 inimene.	Inim: 10 m Ehit: 10 m	
5.	LPG tsisterni BLEVE	Ehitisi ohustavasse ohualasse jäävad: tankla territoorium, Ringtee 75; Riia tn 179a, 181a ja 183 Inimelu ohustav ala ulatub lisaks eelnevale Teaduspargi, Põldmarja, Puhkekodu ja Riia tänaval avatud alal paiknevate inimesteni. Keskkonnakahjustused kaovad peale sündmuse likvideerimist; varaline kahju võib ületada 2 milj. EUR-i; inimesi ohualas ca 820.	Inim: 161 m Ehit: 367 m	- Koostöö päästeüksusega - BLEVE ohu korral kaitsmata inimeste varjumine või eemaldamine 434 m kaugusele
	LPG mahuti BLEVE		Inim: 108 m Ehit: 246 m	
	bensiini-tsisterni BLEVE		Inim: 190 m Ehit: 434 m	



Joonis 1. Bensiini tsisternauto BLEVE ohualad: Ro ehitistele 191 m, Ro inimestele: 434 m.