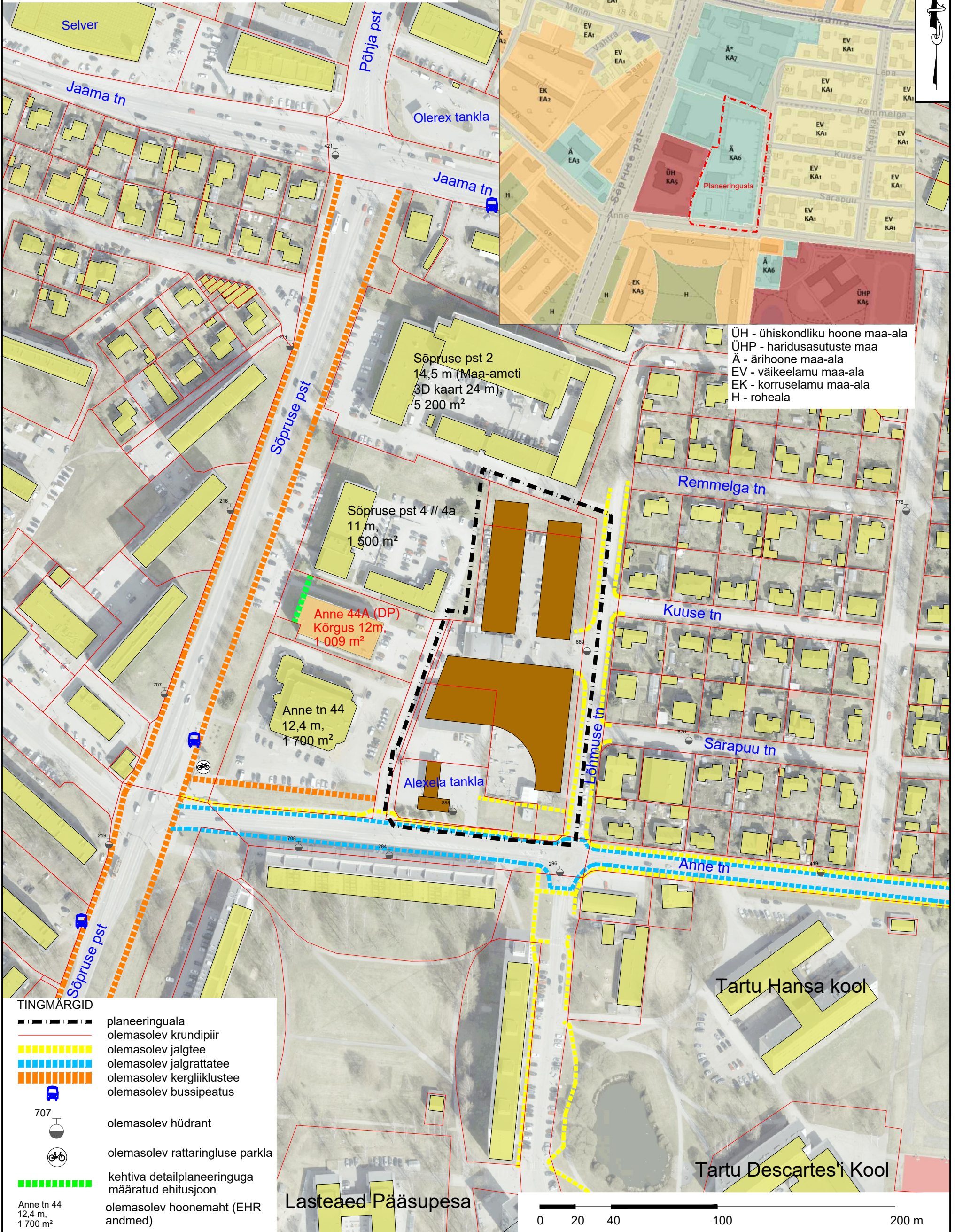


Märkused:

1. Joonise alusplaanina on kasutatud Maa-ameti geoportaali kaarte.
2. Detailplaneeringu seletuskiri ja joonised on omavahel lahutatamatult seotud planeeringu osad.

Väljavõte Tartu linna üldplaneeringust



ÜH - ühiskondliku hoone maa-ala
 ÜHP - haridusasutuste maa-ala
 Ä - ärihoone maa-ala
 EV - väikeelamu maa-ala
 EK - korruselamu maa-ala
 H - roheala

Sõpruse pst 2
 14,5 m (Maa-ameti
 3D kaart 24 m),
 5 200 m²

Sõpruse pst 4 // 4a
 11 m,
 1 500 m²

Anne 44A (DP)
 Kõrgus 12m,
 1 009 m²

Anne tn 44
 12,4 m,
 1 700 m²

Alexela tankla

Tartu Hansa kool

Tartu Descartes'i Kool

Lasteaed Pääsupesa

- TINGMÄRGID
- — — — — planeeringuala
 - — — — — olemasolev krundipiir
 - — — — — olemasolev jalgtee
 - — — — — olemasolev jalgrattatee
 - — — — — olemasolev kergliiklustee
 - — — — — olemasolev bussipeatus
 - 707 olemasolev hüdrant
 - olemasolev rattaringluse parkla
 - kehtiva detailplaneeringuga määratud ehitusjoon
 - olemasolev hoonemaht (EHR andmed)
 - kehtiva detailplaneeringuga määratud ehitusõigus
 - kehtiva planeeringuga määratud maksimaalne hoonemaht
 - planeeringuga kavandatav maksimaalne hoonemaht
 - olemasolev hoone

Anne tn 44
 12,4 m,
 1 700 m²
 Anne 44A (DP)
 Kõrgus 12m,
 1 009 m²

KOBRAS
 Kobras OÜ Riia 35 www.kobras.ee
 tel. 7300 310 Tartu 50410 kobras@kobras.ee
 Projektjuht
 Prit Paalo
 Maastikuarhitekt - planeerija
 Silvia Türkson
 Kontrollija
 Kreete Lääne

Huvitatud isik		EMAJÕE ÄRILINNAK OÜ			
Töö nimetus		ANNE TN 48 KRUNDI JA LÄHIALA DETAILPLANEERING			
Joonise nimetus		LÄHIPIIRKONNA FUNKTSIONAALSSED JA LINNAEHITUSLIKUD SEOSD			
Kuupäev	Joonis	Jooniseid	Mõõtkava	Töö nr	Formaat
11.05.2023	2	4	1:2000	2022-135	A3