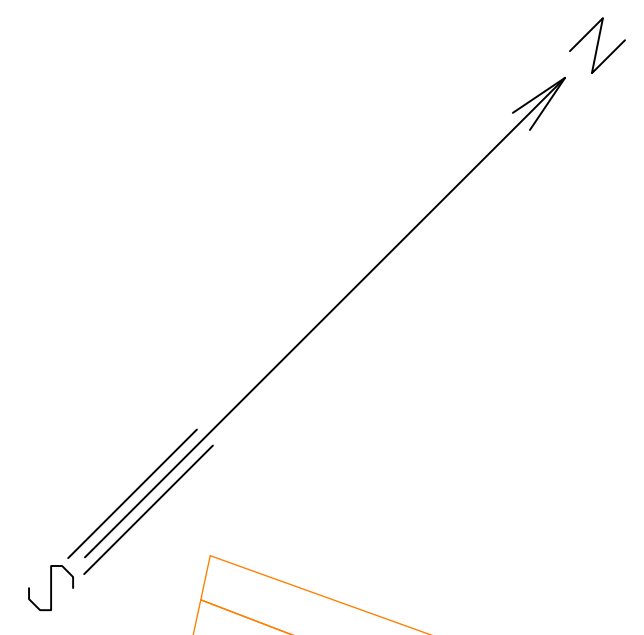
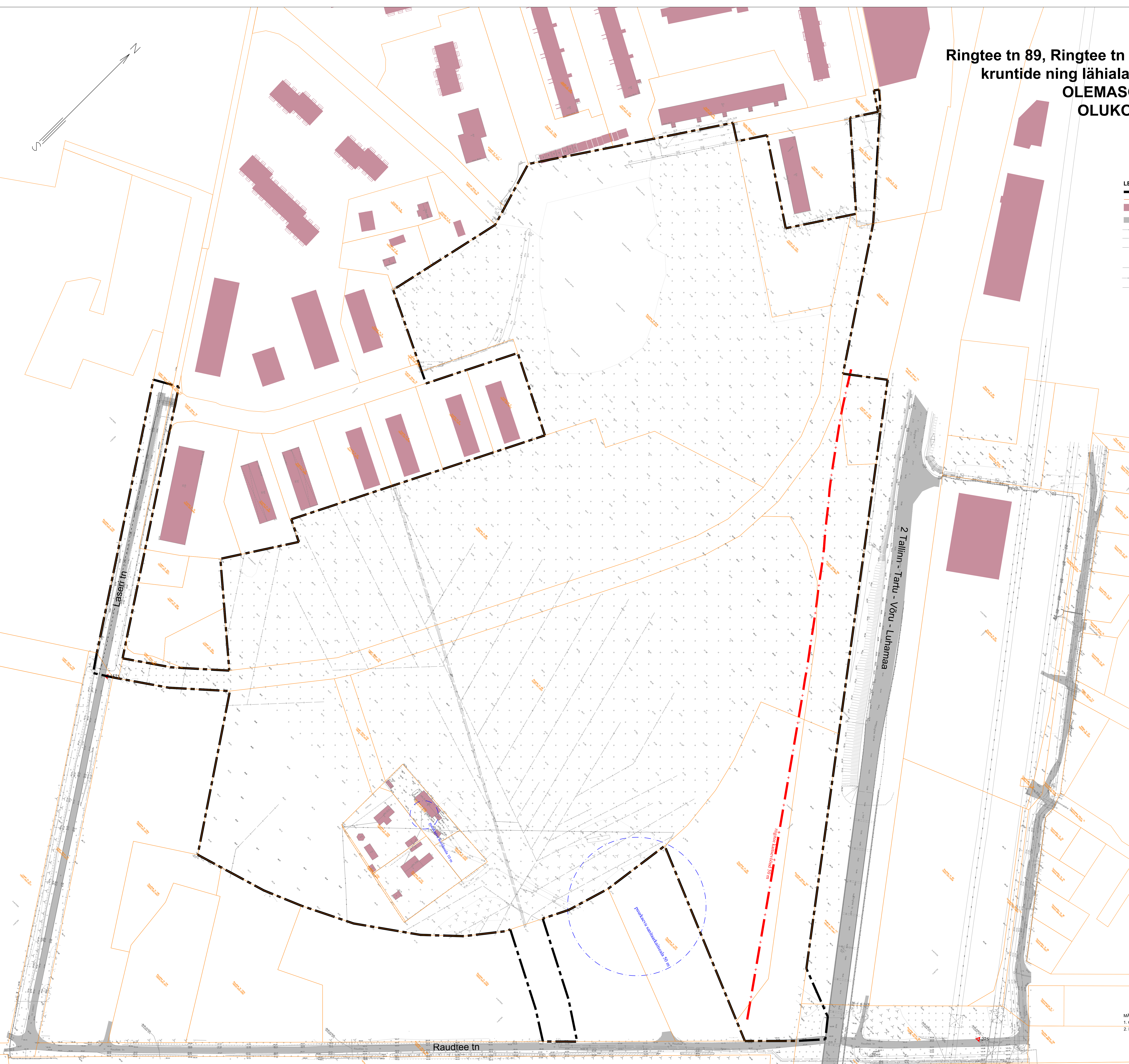


Ringtee tn 89, Ringtee tn 83 ja Raudtee tn 114b
kruntide ning lähiala detailplaneering
OLEMASOLEV
OLUKORD



- LEPPEMÄRGID**
- PLANEERINGUALA PIIR
 - OLEMASOLEV KINNISTU PIIR
 - OLEMASOLEV HOONE
 - OLEMASOLEV AVALIKULT KASUTATAV TEE / TÄNAV
 - OLEMASOLEV SADEVEEKANALISATSIOON
 - OLEMASOLEV VEETRASS
 - OLEMASOLEV KANALISATSIOONITRASS
 - OLEMASOLEV TÄNAVAVALGUSTI
 - OLEMASOLEV MADALPINGE OHULIN
 - OLEMASOLEV MADALPINGE MAAKABEL
 - OLEMASOLEV DRENAAZ
 - ▲ 4575 GEODEETILINE MÄRK



MÄRKUSED:
1. Geodeetiline alusplaan on koostatud Geodesia OÜ oktoober 2019.a. M 1:500; töö nr GE-1968.
2. Koordinaadid on L-Est süsteemis, kõrgused Etr2000.a. süsteemis.

Huvitatud isik:	Karbid OÜ		
Objekti asukoht:	Räni linnaosa, Tartu linn		
Objekt:	Ringtee tn 89, Ringtee tn 83 ja Raudtee tn 114b kruntide ning lähiala detailplaneering		
Joonis:	OLEMASOLEV OLUKORD		
Peaehitaja:	R. Smuškín, volitatud arhitekt, tase 7	DP	Stadium:
Planeering:	L. Andla	DP3619	Töö nr.:
		04.2022	Kauplev:
		1:1000	Skaala:
		2	Joonise nr.:

Tartu Arhitektuurbüroo OÜ
MRT nr. nr. EE-P01313
Registrikoode: 10409101
Ühikud 43, 51003 Tartu
Tel: +372 7 308 200
e-post: arhpro@arhpro.ee
www.arhpro.ee