

Kaitstavate taimede inventuur Hipodroomi 4 kinnistul Tartus

Rein Kalamees

Tartu Ülikooli ökoloogia ja botaanika instituudi botaanika osakond

Tartus, Ihaste linnaosa kinnistul Hipodroomi 4 (79517:018:0001) inventeeriti kaitstavaid taimeliike 11. augustil 2018. Kinnistu läbiti välitöödel korduvalt eri radu ja marsruute pidi ning registreeriti kaitstavate taimeliikide leiukohtade koordinaadid. Erilise tähelepanuga otsiti läbi piirkonnad, kus kaitstavaid taimeliike leiti varasemate inventuuride käigus 2007. ja 2011. aastal.

Eelmistest inventuuridest möödunud aastate jooksul on kinnistu taimkate arenenud loomulikku rada. Puud on suuremaks kasvanud ning valgustingimused rohu-puhmarindes on sellele vastavalt halvenenud. Parasniisked rohumaafragmendid kinnistu põhja- ja idaosas on servadest võsastunud. Kuivad rohumaafragmendid kinnistu lõunaosas on püsinud suhteliselt muutumatutena.

Kinnistu kooslused ja taimkate on inimtegevusest oluliselt mõjutatud. Ala keskosas paiknevad vanad liivaagud. Maapind on siin künklik ja kaetud loomulikult arenenud 30-40 aastase hõreda männikuga. Hipodroomi tänava äärne männik on istutatud ja 50-60 aastane. Lehtpuuenamusega tihe sekundaarne mets (lepik) Männimetsa tee ääres ja Kraavikalda tänava äärsete elamute taga on tugevasti prügistatud. Sinna on aastate vältel kuhjatud hulganisti aiajäätmeid. Nii on sinna sattunud ja seal kasvama hakanud mitmeid ilutaimi (väike igihali (*Vinca minor*), metsviinapuu (*Parthenocissus quinquefolia*), lõhnav kuslapuu (*Lonicera caprifolium*), tähk-toompihlakas (*Amelanchier spicata*), ungari sirel (*Syringa josikaea*) jt).

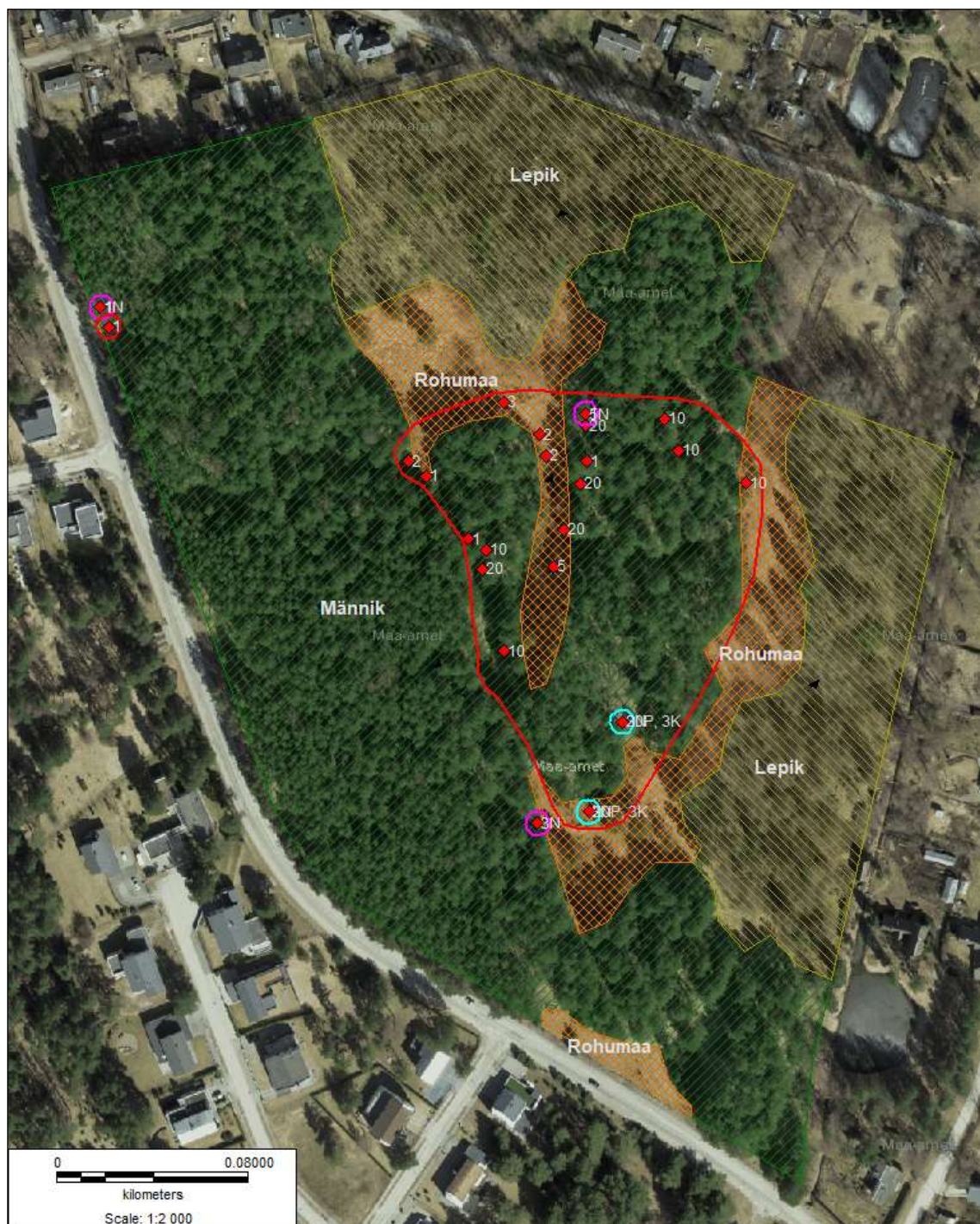
Kinnistu keskosas, vanade liivaaukude piirkonnas, hõredas männikus aga ka seda ümbritsevate teede-radade ääres kasvab arvestataval hulgal mägi piimputke (*Peucedanum oreoselinum*, LK1, joonis 1). Taimi on hinnanguliselt 150–200, üksikud neist õitsevad ja viljuvad. Liigi leviku ulatuslik laienemine on tähelepanuväärne, sest 2007 inventuuril suudeti kinnistult leida ainult mõni üksik taim, 2011 inventuuril oli taimi juba mõnikümmend isendit. Siis olid kõik mägi piimputked noored (või kidurad) ja ei õitsenud ega viljunud.

Aasnelki (*Dianthus superbis*, LK2) kasvab kinnistul kolme kogumikuna (kokku kümme kondi õitsenud ja viljunud isendit). Kaks neist asuvad samuti kinnistu keskosa liivaaugude piirkonda ümbritsevate jalgradade ääres. Üksik taim kasvab kinnistu läänenurgas, Hipodroomi tänava ääres hõredas männikus.

Kinnistult ei õnnestunud enam leida käokulda (*Helichrysum arenarium*, LK2), mis kasvas paaris kohas teeservades veel 2011 aastal. Küll aga avastati kinnistu lõunaosas liivaaugu nõlvadele ja selle lähiümbrusesse ilmunud väike aas-karukella (*Pulsatilla pratensis*, LK3) populatsioon (kuus isendit, mõned õitsenud ja viljunud).

Mägi piimputke arvukuse tõus Hipodroomi 4 kinnistul viimase kümnendi jooksul on väga tähelepanuväärne nähtus. Kinnistu ise on kõikidest külgedest elamute ja muude rajatistega piiratud ja lähikonna loodusmaastikest sellega vähem või rohkem isoleeritud. Sellistes tingimustes on loomulik eeldada pigem nn 'väljasuremisvõlas' olevate väikeste jäänukpopulatsioonide hääbumist kui suurenemist. Kuidas küll saavad isoleeritud alal oma levikut hoogsalt laiendada kidurad, mitteõitsevad ning vegetatiivselt mitte paljunevad mägi piimputketaimed, jääb lõpuni mõistetamatuks. Samavõrra raskesti on seletatav ka looduslikult üsna halvasti leviva aas-karukella jõudmine ja püsima jäämine Hipodroomi 4 kinnistule. Leid on väga-väga tähelepanuväärne, sest aas-karukelli ei ole Tartu linnast ega selle lähiümbrusest leitud juba üle 80 aasta.

24.08.2018



Joonis 1. Katstavate taimede leiukohad Hipodroomi 4 kinnistul. Mägi piimputke (*Peucedanum oreoselinum*) kasvuala on tähistatud punase kontuuriga. Aasnelgi (*Dianthus superbis*) ja aas-karukella (*Pulsatilla pratensis*) leiukohad on tähistatud vastavalt roosa ja sinise kontuuriga. Punaste punktidega on tähistatud kaitsealuste taimede leiupunktid koos liigi (piimputk tähistamata, N – nelk ja K – karukell) ja isendite arvuga.