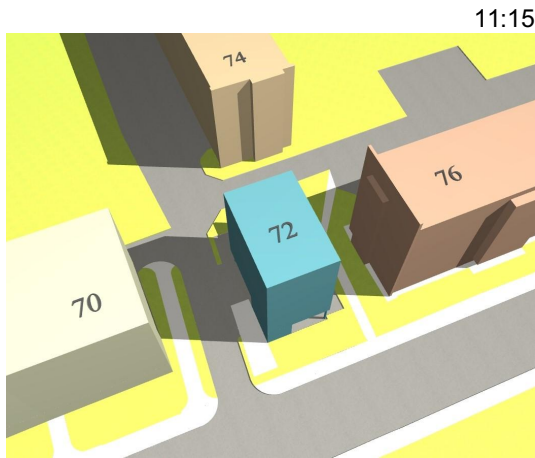


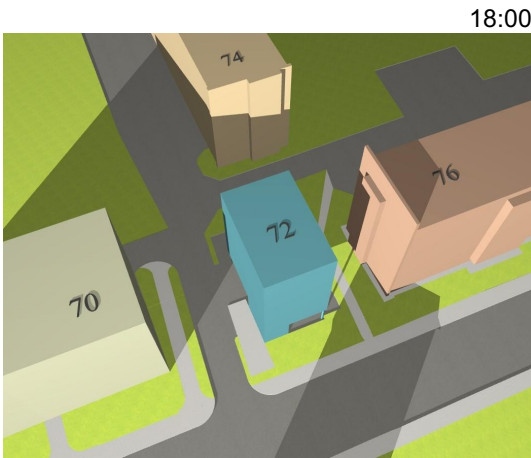
22.04



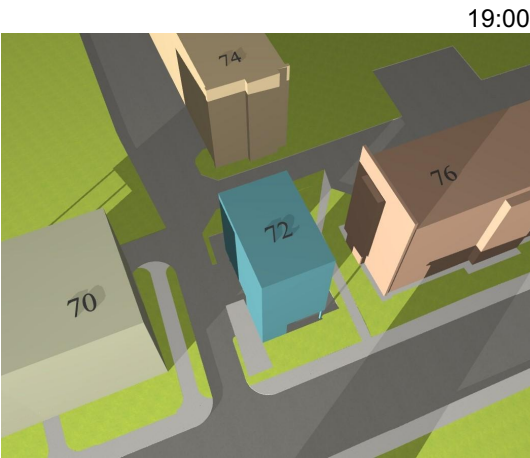
11:15



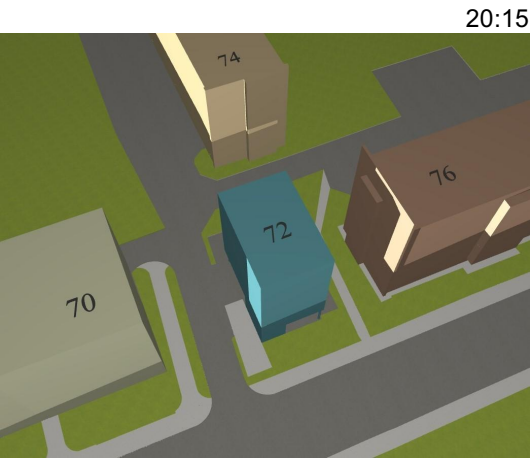
15:30



18:00

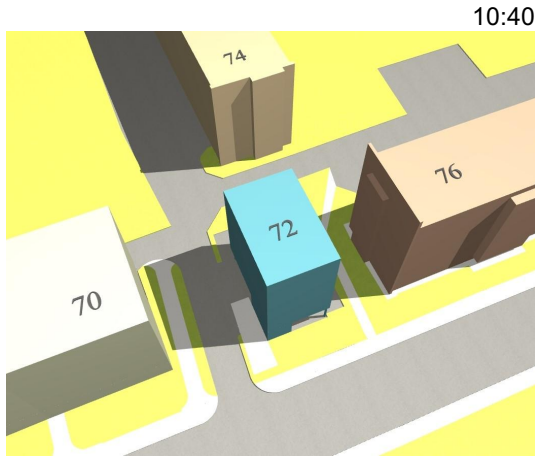


19:00

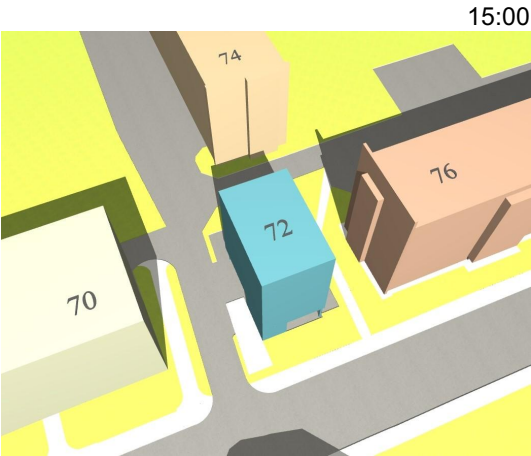


20:15

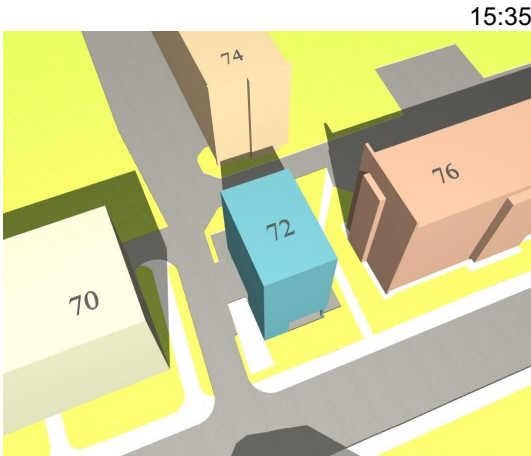
22.06



10:40



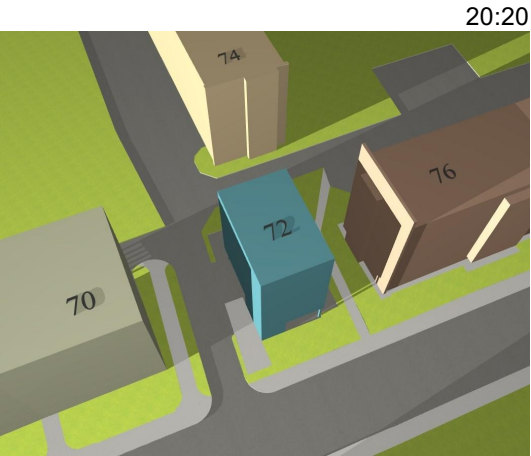
15:00



15:35

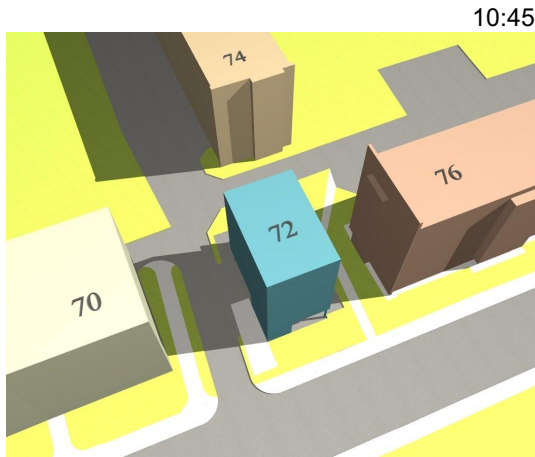


17:45

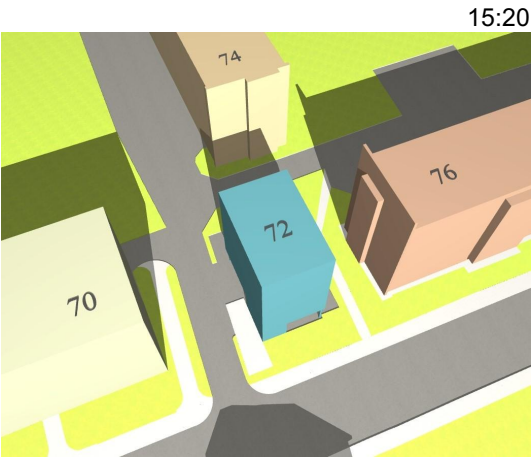


20:20

22.08



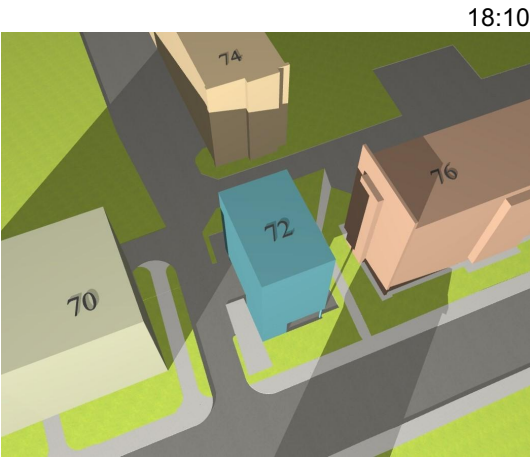
10:45



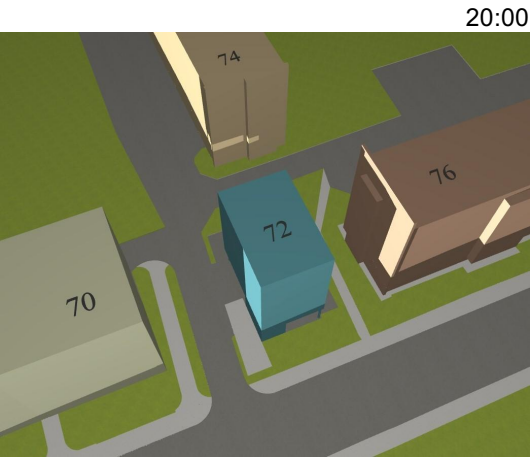
15:20



15:35



18:10



20:00

INSOLATSIOONI ANALÜÜS

Käesoleva töö eesmärk on selgitada millisteks kujunevad krundiga Pikk 72 kõrval paiknevate Pikk 74 ja 76 korterelamute otseseksioonides asuvate eluruumide insolatsiooni tingimused seoses Pikk 72 krundile projekteerimistingimustega määratava korterelamu ehitusega.
Aluseks on „Ruumi otsese päikesevalguse (insolatsioon, edaspidi insol.) kestuse arvutamise juhend“.
Eesti Ehituskonsultatsiooniettevõtete Liit 16.04.2020.
Projekteeritava Pikk tn 72 hoone koordinaadid:

6474291.8 660228.1
6474297.9 660222.2
6474306.9 660231.6
6474300.8 660237.4

22.04.

Pikk 74. Otseseksioon on 3-toaline korter. Varjutatav on elutoa aken.
Olemaasolev olukord: insol. algus 11.15; insol. lõpp 20.15. Insol. kestus 8 h 00 min.
Pikk 72 hoone ehitamisel: insol. Algus 11.15. Insol lõpp 15.30.. Insol. Kestus **4 h 15min** (>50%)
Pikk 76. Otseseksioon on 2-toaline korter. Varjutatav on magamistoa aken.
Olemaasolev olukord: insol. algus 15.30; insol. lõpp 20.15. Insol. kestus 4 h 45 min.
Pikk 72 hoone ehitamisel: insol. Algus 15.30. Insol lõpp 18.00.. Insol. Kestus **2 h 30min** (>50%)
P.S! Insolatsiooni tulemus vastab juhendis ettenähtud tingimustele.

22.06.


Pikk 74. Otseseksioon on 3-toaline korter. Varjutatav on elutoa aken.
Olemaasolev olukord: insol. algus 10.40; insol. lõpp 20.20. Insol.kestus 9 h 40 min.
Pikk 72 hoone ehitamisel: insol. Algus 10.40. Insol lõpp 15.35. Insol. Kestus **4 h 55min** (>50%)
Pikk 76. Otseseksioon on 2-toaline korter. Varjutatav on magamistoa aken.
Olemaasolev olukord: insol. algus 15.00; insol. lõpp 20.20. Insol. kestus 5 h 20 min.
Pikk 72 hoone ehitamisel: insol. Algus 15.00. Insol lõpp 17.45. Insol. Kestus **2 h 45min** (>50%)
P.S! Insolatsiooni tulemus vastab juhendis ettenähtud tingimustele.

22.08.

Pikk 74. Otseseksioon on 3-toaline korter. Varjutatav on elutoa aken.
Olemaasolev olukord: insol. Algus 10.45; insol. Lõpp 20.00. Insol.kestus 9 h 15 min.
Pikk 72 hoone ehitamisel: insol. Algus 10.45. Insol lõpp 15.35.(1. Ja 2. Korrused)
Insol. kestus **4 h 50min** (>50%)
Pikk 76. Otseseksioon on 2-toaline korter. Varjutatav on magamistoa aken.
Olemaasolev olukord: insol. algus 15.20; insol. lõpp 20.00. Insol. kestus 4 h 40 min.
Pikk 72 hoone ehitamisel: insol. algus 15.20. Insol lõpp 18.10. Insol. Kestus **2 h 50 min** (>50%)
P.S! Insolatsiooni tulemus vastab juhendis ettenähtud tingimustele.

Märkused:

- Käesoleva valguse ja varjude analüüsi teostamisel on kasutatud ArhiCAD 23 programmi, millesse on sisestatud planeeritava objekti koordinaadid ja aeg.
- Analüüsi aeg on 22. juunist kuni 22. augustini.

 Tartu Arhitektuurbüroo® Minnoli OÜ Ülikooli 4-10, 51003 Tartu +372 730 82 60 arhpro@arhpro.ee			Objekti asukoht:	
Huvitatud isik: URVA 5 OÜ			Tartu linn, Pikk tn. 72	
Objekt:	Projekteerimistingimuste taotlus. Pikk 72 hoone püstitamine.		Stadium:	VA
Kaart:	VARJUDE ANALÜÜS		Kaardi nr:	1
Peaarhitekt:	R. Smuškin		Skaala:	
Arhitekt:	I. Suvorova		Töö nr.:	P13522
			Kuupäev:	10.2022