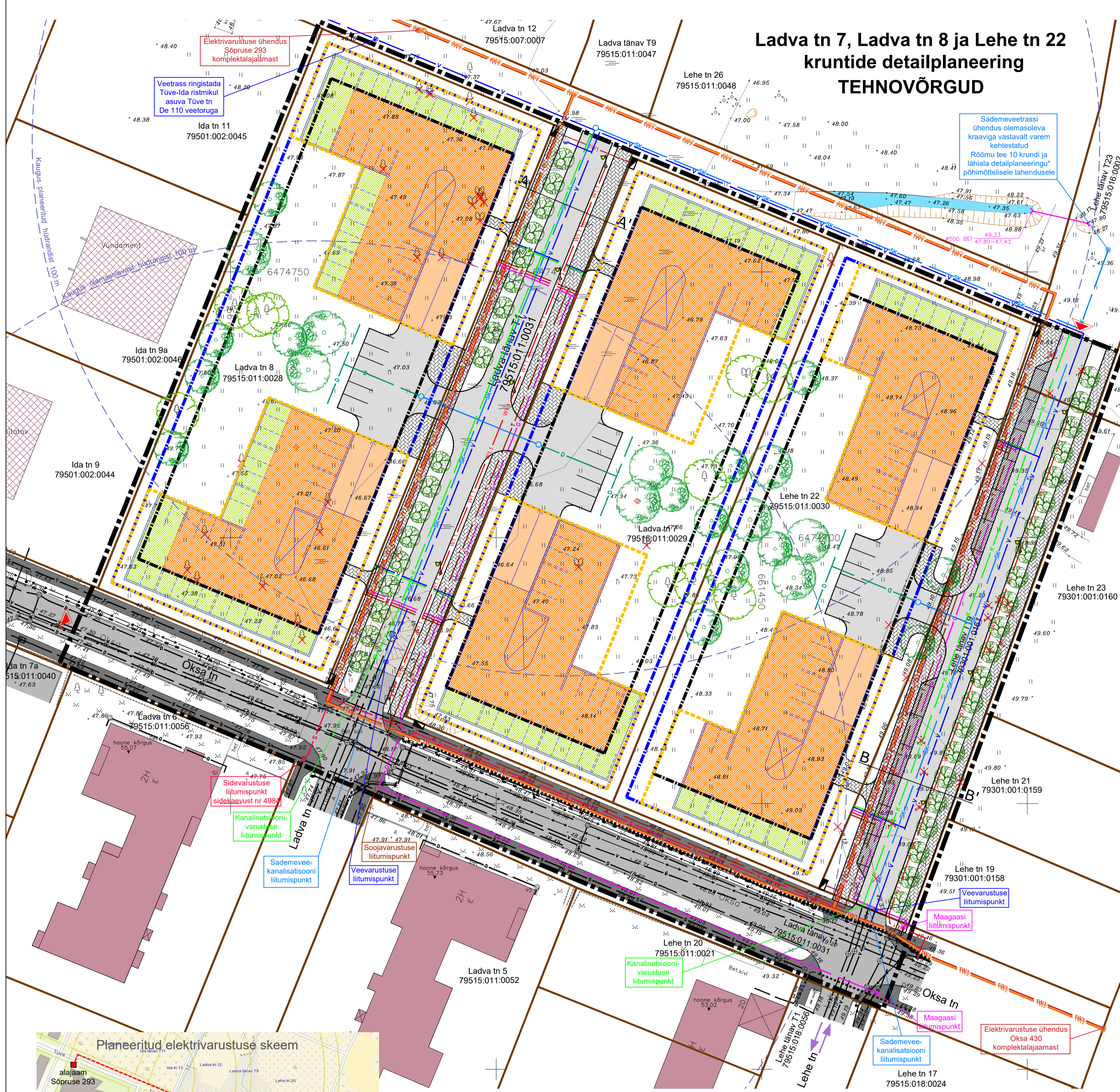
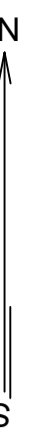


Ladva tn 7, Ladva tn 8 ja Lehe tn 22 kruntide detailplaneering TEHNOVÕRGUD



- ### LEPPEMÄRGID
- PLANEERINGUALA PIIR
 - OLEMASOLEV KINNISTU PIIR
 - OLEMASOLEV HOONE / EHITUSJÄRGUS HOONE VÕI VUNDAMENT
 - PLANEERITUD HOONESTUSALA
 - PLANEERITUD HOONE SUURIM EHITISEALUNE PIND JA VÕIMALIK ASUKOHT
 - PLANEERITUD KALDTEE
 - PLANEERITUD PARKIMISKORRUSE KATUS / HALJASKATUS
 - PLANEERITUD SUURIM MAA-ALUNE EHITISEALUNE PIND JA VÕIMALIK ASUKOHT
 - OLEMASOLEV ASFALTKATTEGA SÕIDUTEE
 - OLEMASOLEV ASFALTKATTEGA KÖNNITEE
 - PLANEERITUD SÕIDUTEE / PARKLA
 - PLANEERITUD SÕIDUAUTODE PARKIMISKOHAD (MAAPEALSED / MAA-ALUSED)
 - PLANEERITUD PARKIMISTASKU
 - PLANEERITUD KÖNNITEE / KERGLIKLUSTEE
 - OLEMASOLEV KRAAV
 - OLEMASOLEV LEHTPUU / PÖÖSAS
 - PLANEERITUD KÕRGHALJASTUS
 - SÕIDUKITE JUURDEPÄÄS PLANEERINGUALALE
 - OLEMASOLEV VEETRASS
 - OLEMASOLEV KANALISATSIOONITRASS
 - OLEMASOLEV SADEMEVEEKANALISATSIOONI TRASS
 - OLEMASOLEV DRENAAZITRASS
 - OLEMASOLEV GAASITRASS
 - OLEMASOLEV SOOJATRASS
 - OLEMASOLEV SIDEKAABLIKANALISATSIOON
 - OLEMASOLEV SIDEKAABEL
 - OLEMASOLEV SIDEKAABEL KAITSETORUS
 - OLEMASOLEV 0,4 KV MAAKAABELLIIN
 - OLEMASOLEV 10 KV MAAKAABELLIIN
 - OLEMASOLEV 0,4 KV MAAKAABELLIIN KAITSETORUS
 - PLANEERITUD 0,4 KV MAAKAABELLIIN / LIITUMISKILP
 - PLANEERITUD PERSPEKTIIVNE 0,4 KV MAAKAABELLIIN
 - PLANEERITUD PERSPEKTIIVNE 10 KV MAAKAABELLIIN
 - PLANEERITUD TÄNAVALGUSTUSKAABEL
 - PLANEERITUD SIDEKAABEL / SIDEKAEV
 - PLANEERITUD GAASITRASS
 - PLANEERITUD SOOJATRASS
 - PLANEERITUD KANALISATSIOONITRASS
 - PLANEERITUD VEETRASS / HÜDRANT
 - PLANEERITUD SADEMEVEETRASS / RESTKAEV
 - PLANEERITUD DRENAAZITRASS
 - OLEMASOLEV TULETÕRJEHÜDRANT
 - OLEMASOLEV LIIKLUSMÄRK
 - OLEMASOLEV TÄNAVALGUSTI
 - PLANEERITUD TÄNAVALGUSTI

Märkused:
 * Geodeetilise alusplani on koostanud Rakendusgeodeesia ja Ehitusgeoloogia Inseneribüroo OÜ mai 2018. a M 1:500 ; töö nr TT-4884T
 koordinaadid L-Est 97 süsteemis, kõrgused EH2000 süsteemis
 * Kaardi paremaks lugemiseks on planeeringuala piiri nihutatud kruntide piiridelt naabermaakuste territooriumile
 * Planeeritud tehnoorkude asukohti on lubatud edasise projekteerimise käigus muuta
 * Kehtestatud Tartu Linnavolikogu 12.10.2017. a otsusega nr 502. Planeeringu number DP-12-029

Huvitatud isik:	Tartu Linnavalitsus		
Objekti asukoht:	Tartu linn, Jaamamõisa linnaosa		
Objekt:	Ladva tn 7, Ladva tn 8 ja Lehe tn 22 kruntide detailplaneering		
Joonis:	TEHNOVÕRGUD (VARIANT B)		
Peaarhitekt:	R. Smuškin	DP	Staadium:
Planeerija:	J. Vaine	DP-05-18	Töö nr.:
		05.2019	Kuupäev:
		1:500	Skaala:
		5b	Joonise nr.:

Tartu Arhitektuurbüroo OÜ
 MRT reg. nr.: EEP001313
 Registrikood: 10439501
 Ühikooli 4-5, 51003 Tartu
 tel.: (+372) 7 308 260
 e-post: arhpro@arhpro.ee
 web: www.arhpro.ee



Elektrivarustuse ühendus
Sõpruse 293
komplektalajaamast

Veetrass ringistada
Tüve-Ida ristmikul
asuva Tüve tn
De 110 veetrorga

Sademeveetrassi
ühendus olemasoleva
kraaviga vastavalt varem
kehtestatud
Röömu tee 10 krundi ja
lähiala detailplaneeringu*
põhimõttele lahendusele

Sidevarustuse
liitumispunkt
sidealaagust nr 4989

Kanalisatsiooni-
varustuse
liitumispunkt

Sademevee-
kanalisatsiooni
liitumispunkt

Veevarustuse
liitumispunkt

Kanalisatsiooni-
varustuse
liitumispunkt

Maagaasi
liitumispunkt

Veevarustuse
liitumispunkt

Maagaasi
liitumispunkt

Sademevee-
kanalisatsiooni
liitumispunkt

Maagaasi
liitumispunkt

Elektrivarustuse ühendus
Oksa 430
komplektalajaamast