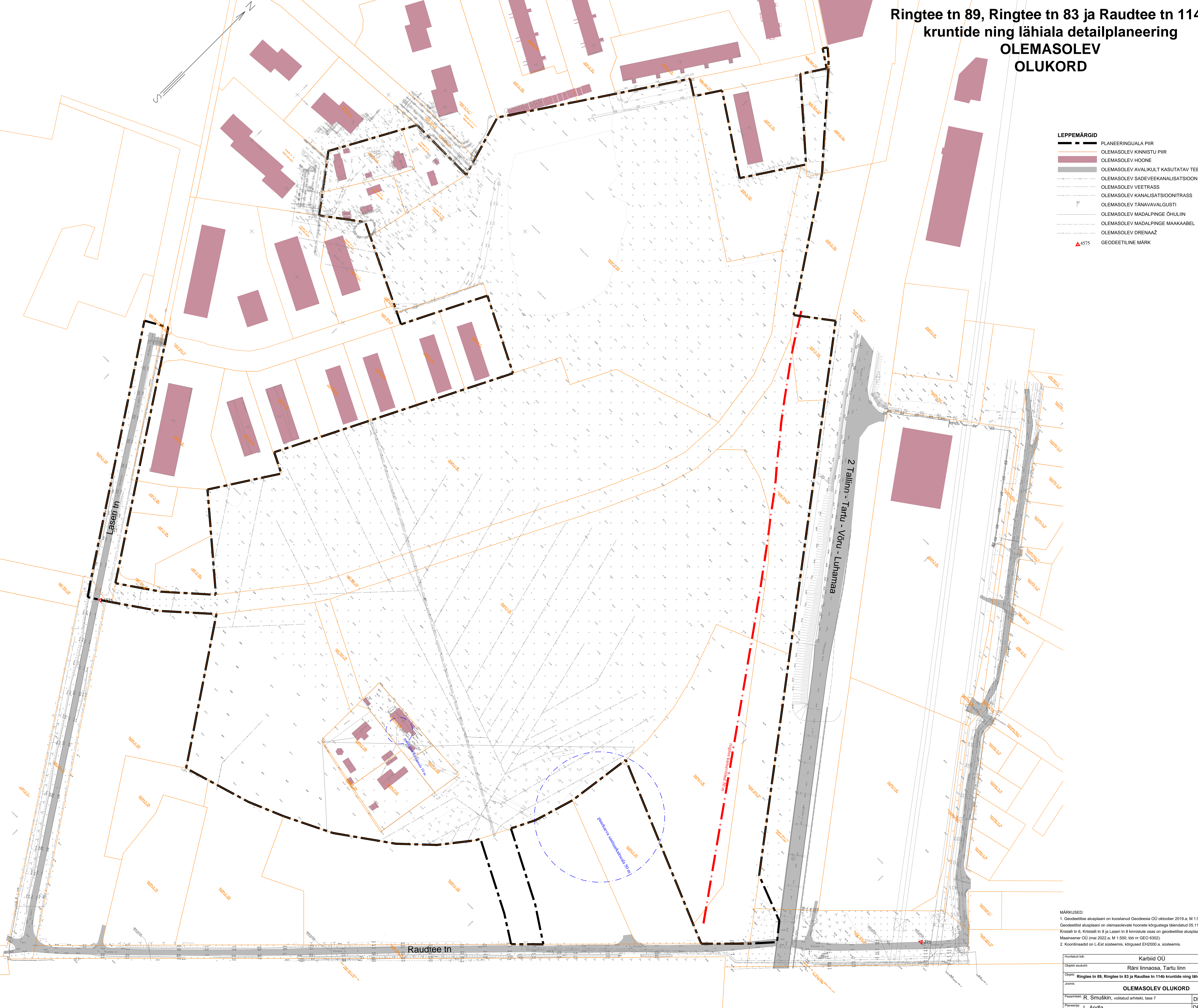


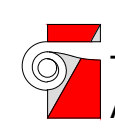
Ringtee tn 89, Ringtee tn 83 ja Raudtee tn 114b  
kruntide ning lähiala detailplaneering  
**OLEMASOLEV**  
**OLUKORD**

- LEPPEMÄRGID**
-  PLANEERINGUALA PIIR
  -  OLEMASOLEV KINNISTU PIIR
  -  OLEMASOLEV HOONE
  -  OLEMASOLEV AVALIKULT KASUTATAV TEE / TÄNAV
  -  OLEMASOLEV SADEVEEKANALISATSIOON
  -  OLEMASOLEV VEETRASS
  -  OLEMASOLEV KANALISATSIOONITRASS
  -  OLEMASOLEV TÄNAVAVALGUSTI
  -  OLEMASOLEV MADALPINGE OHULIN
  -  OLEMASOLEV MADALPINGE MAAKAABEL
  -  OLEMASOLEV DRENAAZ
  -  4575 GEODEETILINE MÄRK



**MÄRKUSED:**  
 1. Geodeetiline alusplaan on koostanud Geodeesia OÜ oktoober 2010 a.; M 1:500; l66 nr GE-1968.  
 Geodeetiline alusplaan on olemasolevate hoonete kõrgustega lähtendatud 05.11.2021.  
 Kristalli tn 6, Kristalli tn 8 ja Lasevi tn 8 kinnistute osas on geodeetiline alusplaan koostanud  
 Maainsener OÜ (mai 2022 a.; M 1:500; l66 nr GEO 6302).  
 2. Koordinaadid on L-Est süsteemis, kõrgused EH2000 a. süsteemis.

Huvitatud isik:	Karbidi OÜ		
Objekti asukoht:	Räni linnaosa, Tartu linn		
Objekt:	Ringtee tn 89, Ringtee tn 83 ja Raudtee tn 114b kruntide ning lähiala detailplaneering		
Joonis:	<b>OLEMASOLEV OLUKORD</b>		
Peaehitaja:	R. Smuškín, volitatud arhitekt, tase 7	DP	Stadium
Planeerija:	L. Andla	DP3619	Töö nr.:
		05.2022	Kauplev:
		1:1000	Skaala:
		2	Joonise nr.:

 Tartu Arhitektuurbüroo OÜ  
 MRT nr. nr.: EE-P001313  
 Registreeritud: 14.09.2011  
 Ühenduse nr.: 51003 Tartu  
 tel.: +372 7 308 200  
 e-post: arhpro@arpro.ee  
 veeb: www.arpro.ee