

Staadioni tn 50 korterelamu eskiis

Ivo Riet
Tartu LV AEO

Dets 2017



SELETUS

Kortermaja mahuline paigutus lähtub naaberkinnistutel paiknevate hoonete ehitusjoonest. Ehitusjoone nihutamine 4-5 meetrit krundipiirist annab tänavale rohkem ruumi, teisalt elanikele rohkem privaatsust. Võrreldes olemasolevate abihoonetega, on hoone nihutatud eemale ka Staadioni tn 77 krundipiirist. Selline paigutus võimaldab tagada loomuliku valguse kõigist neljast küljest. 22. aprilli varjude analüüs näitab, et käsitletav krundi nurk ei ole oluliselt mõjutatud naaberhoonete varjudest (st mittetäielikult vahemikus kl 6:00 kuni kl 9:00).

Tartu linna üldplaneeringu kohaselt on krundile määratud võimalus kuni 3-korruselise hoone ehitamiseks. Maapinna kõrgused hoone ümber on vahemikus abs 52,00 kuni 52,60 m. Et uushoone ei hakkaks visuaalselt liialt domineerima, lähtub hoone räästajoone kõrgus ja harjakõrgus põhimõttest, et need ei ületaks Staadioni tn 48 hoone vastavaid näitajaid. Katusekorruse rajamine lisaks kahele täiskorrusele on võimalik juhul, kui hoone 0-kõrgus jääb 52,90 või alla selle.

Eskiis esitatud mahuline lahendus on üks paljudest võimalikest. Modernne ideekavand püüab harmoneeruda mälestisega, kuid samas säilitada abihoonetele omast tunnetust. Hoone on mahuliselt liigendatud, et hoone kehand mõjuks võimalikult kergelt. Hoone katusekuju on inspireeritud ajaloolisest mansardkatusega hoonest. Materjalide valikul tuleb lähtuda ajaloolisest kontekstist (lai horisontaalne puitlaudis, valtsplekk, võimalik ka krohv või punane tellis).

TEHNILISED NÄITAJAD:

Ehitisealune pind: 332 m²

Suletud brutopind: 887 m²

Korterite netopind: ligikaudu 605 m² (panipaigad hoone mahus)

Korterite arv: 7

Maapealseid korruseid: 3

Maa-aluseid korruseid: 0

Max pikkus, laius, kõrgus: 28,5 ; 13,5 ; 10,4 m



Puiestee tn 2b
79512:023:0001

Puiestee tanav T5
79514:001:0045

Nurme tanav T1
79512:027:0024

Puiestee tn 4a
79512:027:0004

Puiestee tn 4
79512:027:0012

Puiestee tn 13
79514:001:0008

Puiestee tanav T13
79514:001:0046

MANGUVALJAKU JA ELANIKE
SOTSIAALSE ALA VOIMALUS

Staadioni tn 46 // 48 // 50 // 52 // 54
79514:001:0015

Staadioni tn 77
79514:001:0016

Staadioni tn 73c
79514:001:0028

Staadioni tanav T57
79514:003:0027

STAADIONI TN 50 HOONE ESKIIS. M 1:500

JALGSILGIPÄÄS PUIESTEE TANAVALT

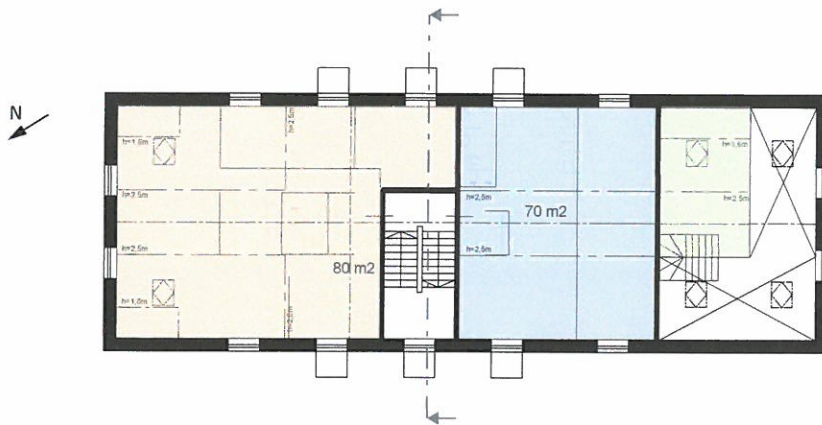
13,5
6,19
14,9
EHITUSJOON VASTAVALT
NAABERHOONETELE

HOMMIKUPÄIKESE POOLE AVANEVAD
PRIVAATSEMAD 1. KORRUSE TERRASSID

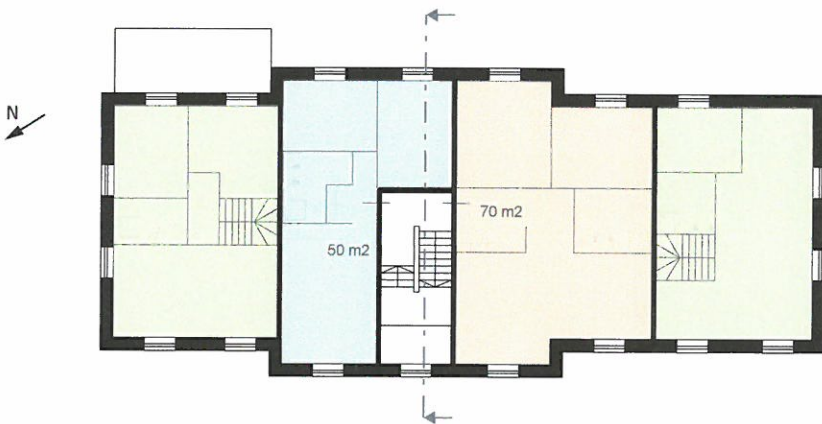
28
HOONE SEINANURK TULEOHUTUSKUJAS
MITTEPÕLEVA VÄLISVIIMISTLUSEGA

20,46
SÕIDUKITE JUURDEPÄÄS PARKIMISALELE
STAADIONI TN KAUDU

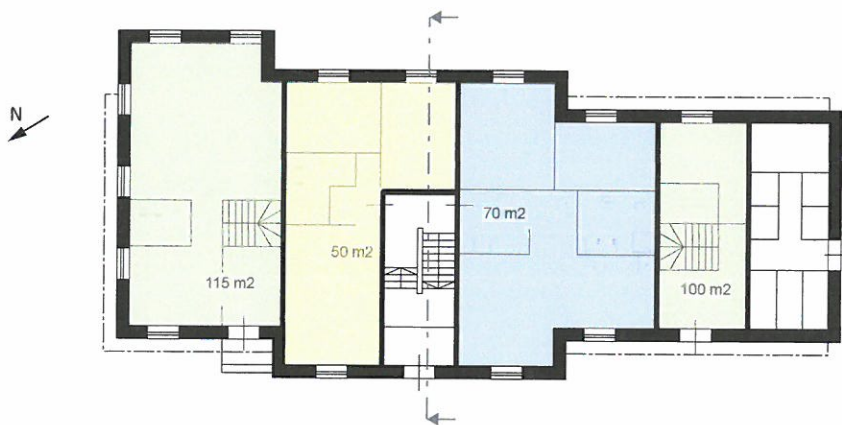
P 8



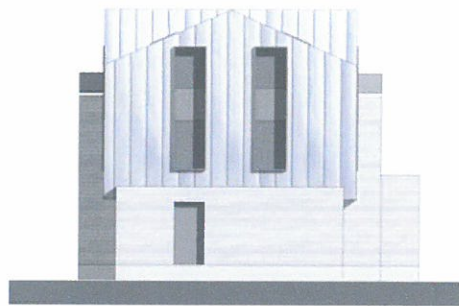
III KORRUS



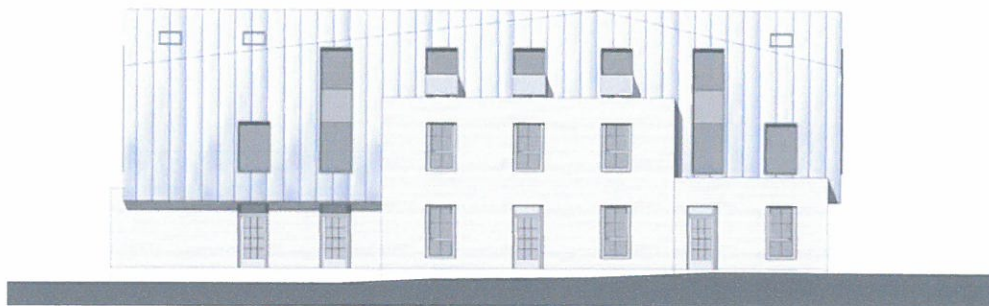
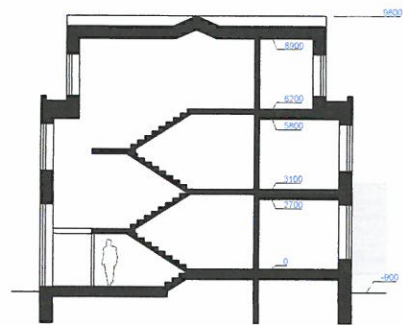
II KORRUS



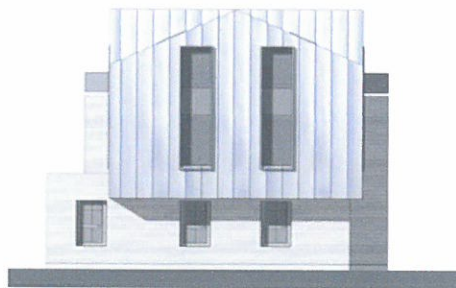
I KORRUS



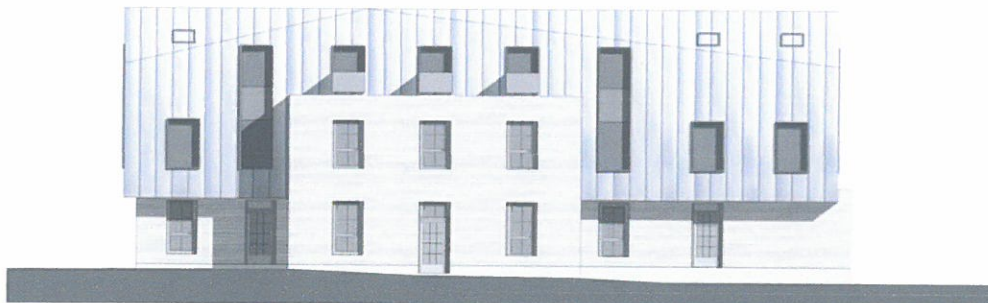
VADE LÕUNAST



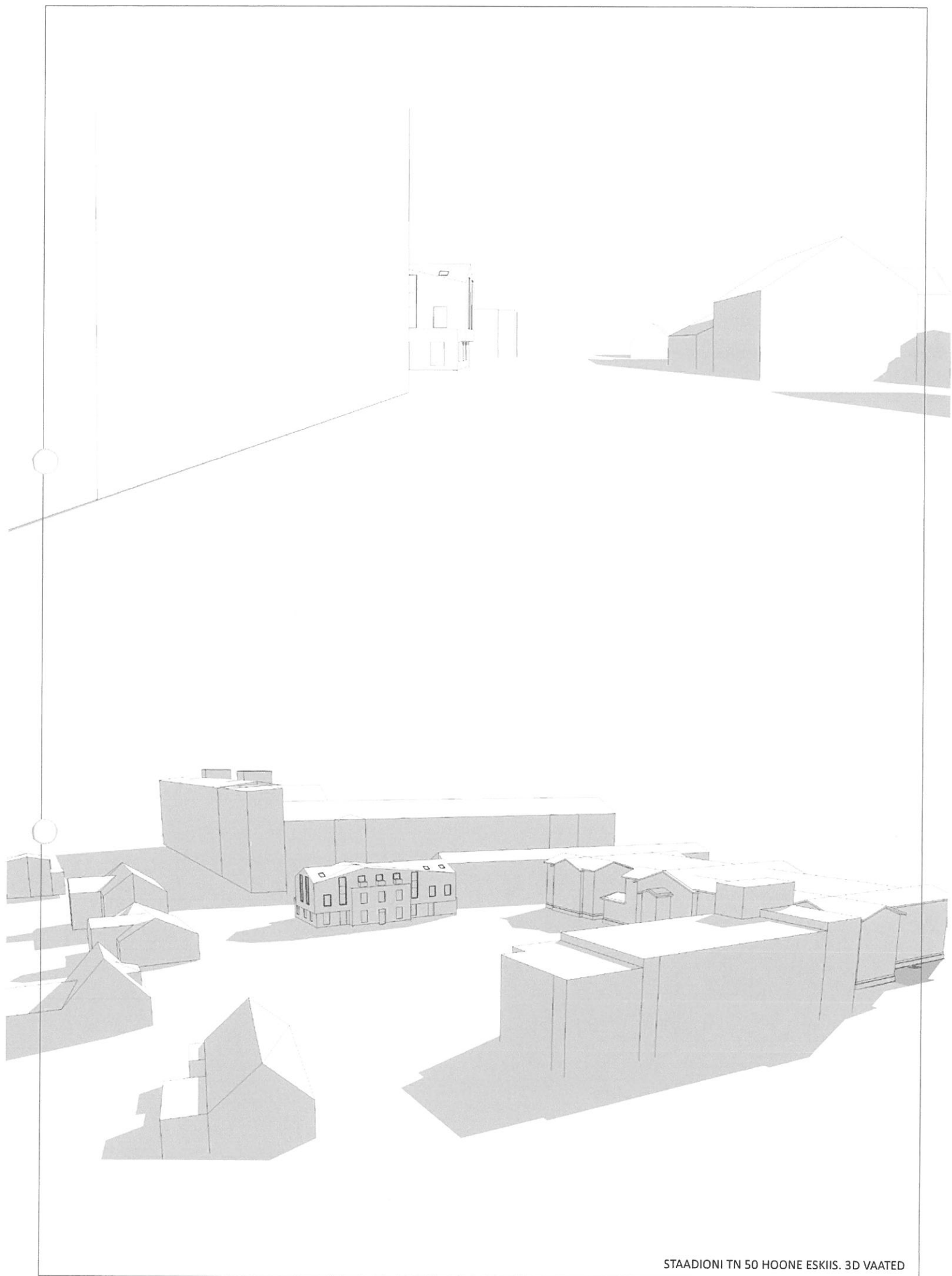
VADE IDAST

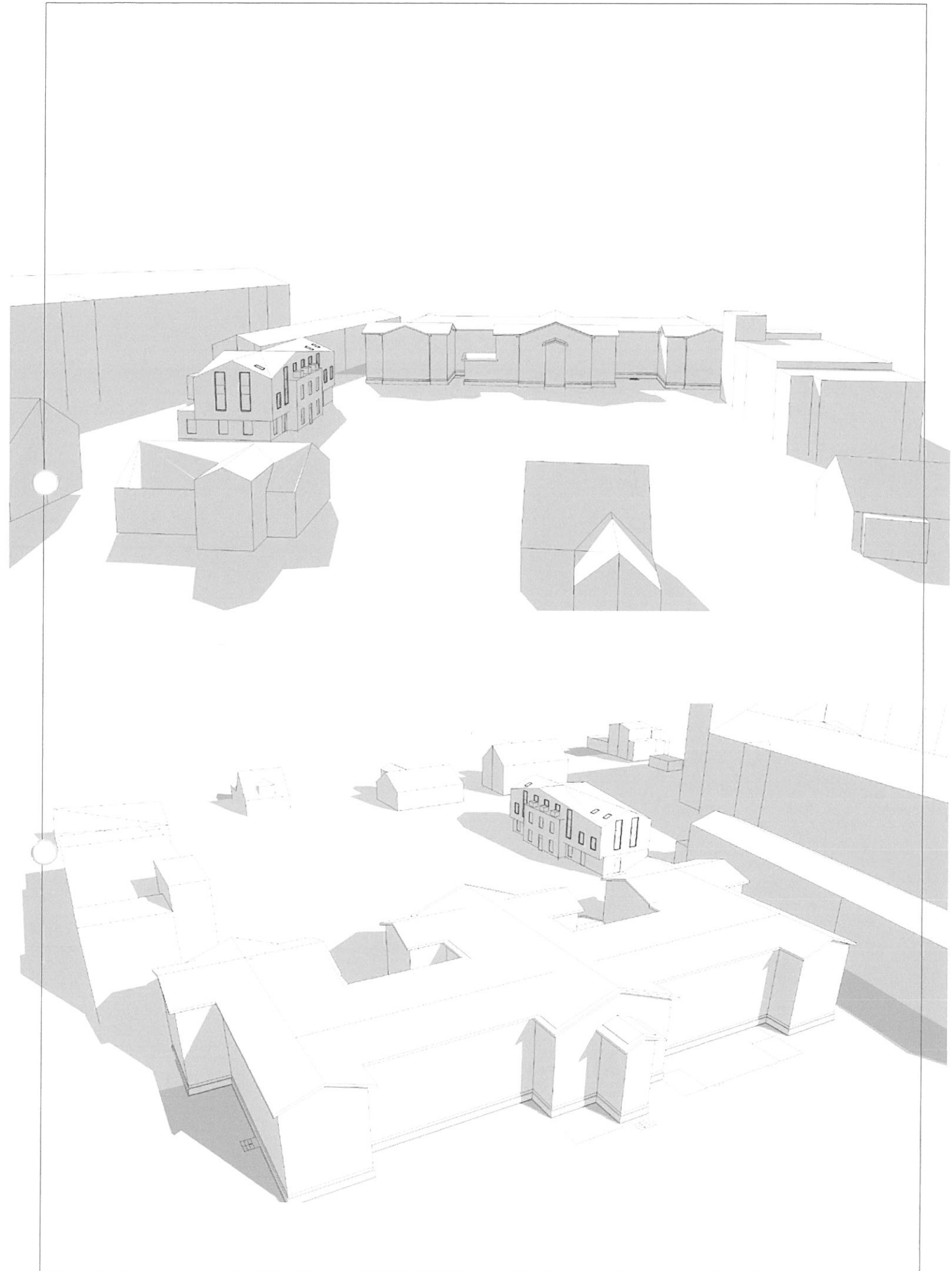


VADE PÕHJAST (TÄNAVALT)



VADE LÄÄNEST





STAADIONI TN 50 HOONE ESKIIS. 3D VAATED