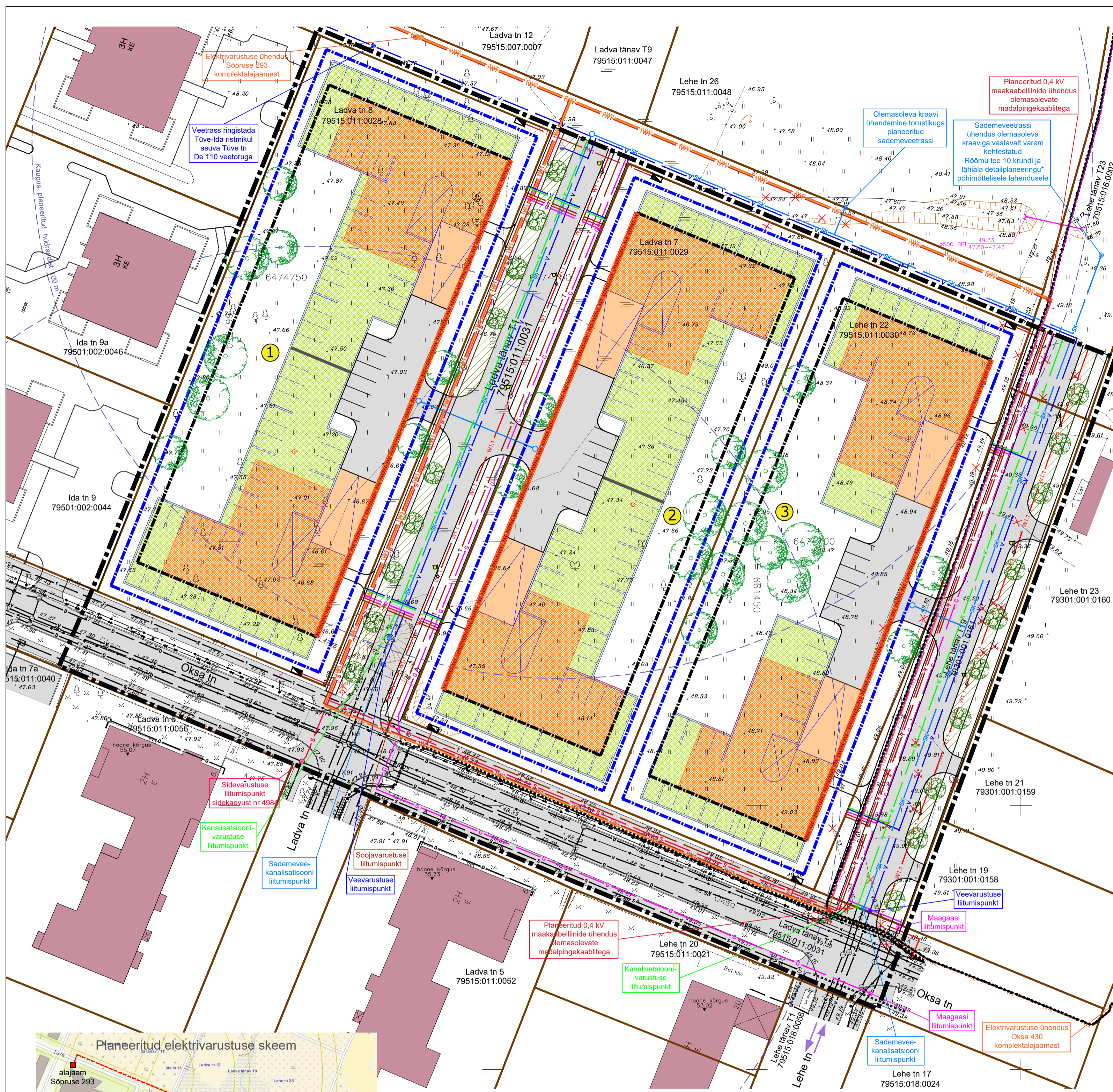
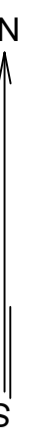


# Ladva tn 7, Ladva tn 8 ja Lehe tn 22 kruntide detailplaneering TEHNOVÕRGUD



- ### LEPPEMÄRGID
- PLANEERINGUALA PIIR
  - OLEMASOLEVA KINNISTU PIIR
  - NAABERHOONESTUS
  - PLANEERITUD KRUNDI NUMBER
  - PLANEERITUD MAAPEALNE HOONESTUSALA KOHUSTULIKU EHTUSJOOONEGA
  - PLANEERITUD MAA-ALUNE HOONESTUSALA (ala, kuhu võivad ulatuda ažuursed rõdud ja terrassid)
  - ILLUSTRERIV VÕIMALIK LAHENDUS (vt märkus 4)
  - KÕVAKATE (asfalt, kiviisulitus vm, lahendatakse projektiga)
  - PLANEERITUD TEE PIIRJON
  - OLEMASOLEVA SÕIDUTEE PIIRJON
  - OLEMASOLEVA KÕNNITEE / KERGLIIKLUSTEE PIIRJON
  - OLEMASOLEV LEHTPUU / PÕÖSAS (vt märkus 5)
  - VÕIMALIK KÕRGHALJASTUS (vt märkus 6)
  - MITMERINDELINE TÄNAVAHALJASTUS (vt märkus 6)
  - LIKVIDEERITAV OBJEKT
  - OLEMASOLEV VEETRASS
  - OLEMASOLEV KANALISATSIOONITRASS
  - OLEMASOLEV SADEMEVEEKANALISATSIOONI TRASS
  - OLEMASOLEV DRENAAZITRASS
  - OLEMASOLEV GAASITRASS
  - OLEMASOLEV SOOJATRASS
  - OLEMASOLEV SIDEKAABLIKANALISATSIOON
  - OLEMASOLEV SIDEKAABEL
  - OLEMASOLEV SIDEKAABEL KAITSETORUS
  - OLEMASOLEV 0,4 kV MAAKAABELLIIN (vt märkus 9)
  - OLEMASOLEV 10 kV MAAKAABELLIIN
  - OLEMASOLEV 0,4 kV MAAKAABELLIIN KAITSETORUS
  - PLANEERITUD 0,4 kV MAAKAABELLIIN / LIITUMISKILP (vt märkus 7)
  - PLANEERITUD PERSPEKTIIVNE 0,4 kV MAAKAABELLIIN (vt märkus 7)
  - PLANEERITUD PERSPEKTIIVNE 10 kV MAAKAABELLIIN (vt märkus 7)
  - PROJEKTEERITUD D160-450N/750N KAITSETORU - PERSP. KAABLETELE (vt märkus 8)
  - PLANEERITUD TÄNAVAVALGUSTUSKAABEL (vt märkus 7)
  - PLANEERITUD SIDEKAABEL / SIDEKAEV (vt märkus 7)
  - PLANEERITUD GAASITRASS (vt märkus 7)
  - PLANEERITUD SOOJATRASS (vt märkus 7)
  - PLANEERITUD KANALISATSIOONITRASS (vt märkus 7)
  - PLANEERITUD VEETRASS / HÜDRANT (vt märkus 7)
  - PLANEERITUD SADEMEVEETRASS / RESTKAEV (vt märkus 7)
  - OLEMASOLEV TULETÕRJEHÜDRANT
  - OLEMASOLEV LIIKLUSMÄRK
  - OLEMASOLEV TÄNAVAVALGUSTI
  - VÕIMALIK TÄNAVAVALGUSTI (vt märkus 7)



- Märkused:
1. Planeeringuala aluskaardina on kasutatud Rakendusgeodeesia ja Ehitusgeoloogia Inseneribüroo OÜ poolt mais 2018. a koostatud maa-ala geodeetilist alusplaan (töö nr TT-4884T). Geodeetilise alusplaan koordinaadid on L-Est 97 süsteemis, kõrgused EH2000 süsteemis, mõõtkava M 1:500.
  2. Ida tn 9, 9a ja 11 kinnistute elumud on geoloogilise kantud vastavalt Maainsener OÜ poolt nov. 2018 - apr. 2019 teostatud ehitusjärgsetele topogeodeetilistele alusplaanidele, (töö nr GEO 5050\_4; GEO 5050\_9; GEO 5050\_11). Geodeetiliste alusplaanide koordinaadid on L-Est 97 süsteemis, kõrgused EH2000 süsteemis, mõõtkava M 1:500.
  3. Joonise paremaks lugemiseks on planeeringuala piiri nihutatud kruntide piiridelt naabermaaksuste territooriumile.
  4. Illustreeriv lahendus kajastab maksimaalset ehitusõigust ja võimalikku maa-ala ja maa-alust parkimislahendust vastavalt EVS 843:2016 korruselamu parkimisnormatiivile 1/50.
  5. Joonisel ei kajastu likvideeritavad puud, need selguvad projekteerimise käigus.
  6. Planeeritud haljastus on näidatud illustreeriva lahenduse alusel põhimõttelisena ja see täpsustatakse projekteerimise käigus.
  7. Tehnovõrkude ja tänavavalgustite paiknemise lahendus on põhimõtteline ja täpsustatakse projekteerimise käigus.
  8. Tehnovõrk on joonisele kantud vastavalt Empower AS tööle nr 18574P Lehe tn PVK ja JVK 202 elektriliitumine, Tartu linn (LP6433, IL5867) TÕOPROJEKT
  9. Lehe tänaval paiknevad elektridaldingid maa-ala kaabeliliinid on joonisele kantud vastavalt Aabnest OÜ tööle nr 19065T, Lehe tn PVK ja JVK 202 elektriliitumine. Elektrirajatiste teostusjoonis.

\* Kehtestatud Tartu Linnvaldliku 12.10.2017. a otsusega nr 502. Planeeringu number DP-12-029

Huvitatud isik:	Tartu Linnavalitsus		
Objekti asukoht:	Tartu linn, Jaamamõisa linnaosa		
Objekt:	Ladva tn 7, Ladva tn 8 ja Lehe tn 22 kruntide detailplaneering		
Joonis:	<b>TEHNOVÕRGUD (VARIANT B)</b>		
Peaarhitekt:	R. Smuškin	DP	Stadium:
Planeerija:	J. Vaine	DP-05-18	Töö nr.:
		06.2019	Kuupaev:
		1:500	Skaala:
		<b>5b</b>	Joonise nr.:



Tartu Arhitektuurbüroo OÜ  
MRT reg. nr.: EEP001313  
Registrikood: 10439501  
Ühikukoht 4-5, 51003 Tartu  
tel.: (+372) 7 308 260  
e-post: arhpro@arhpro.ee  
web: www.arhpro.ee