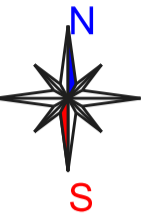


Sidekaev nr 2173 asukoht, tähistatud punase täpina

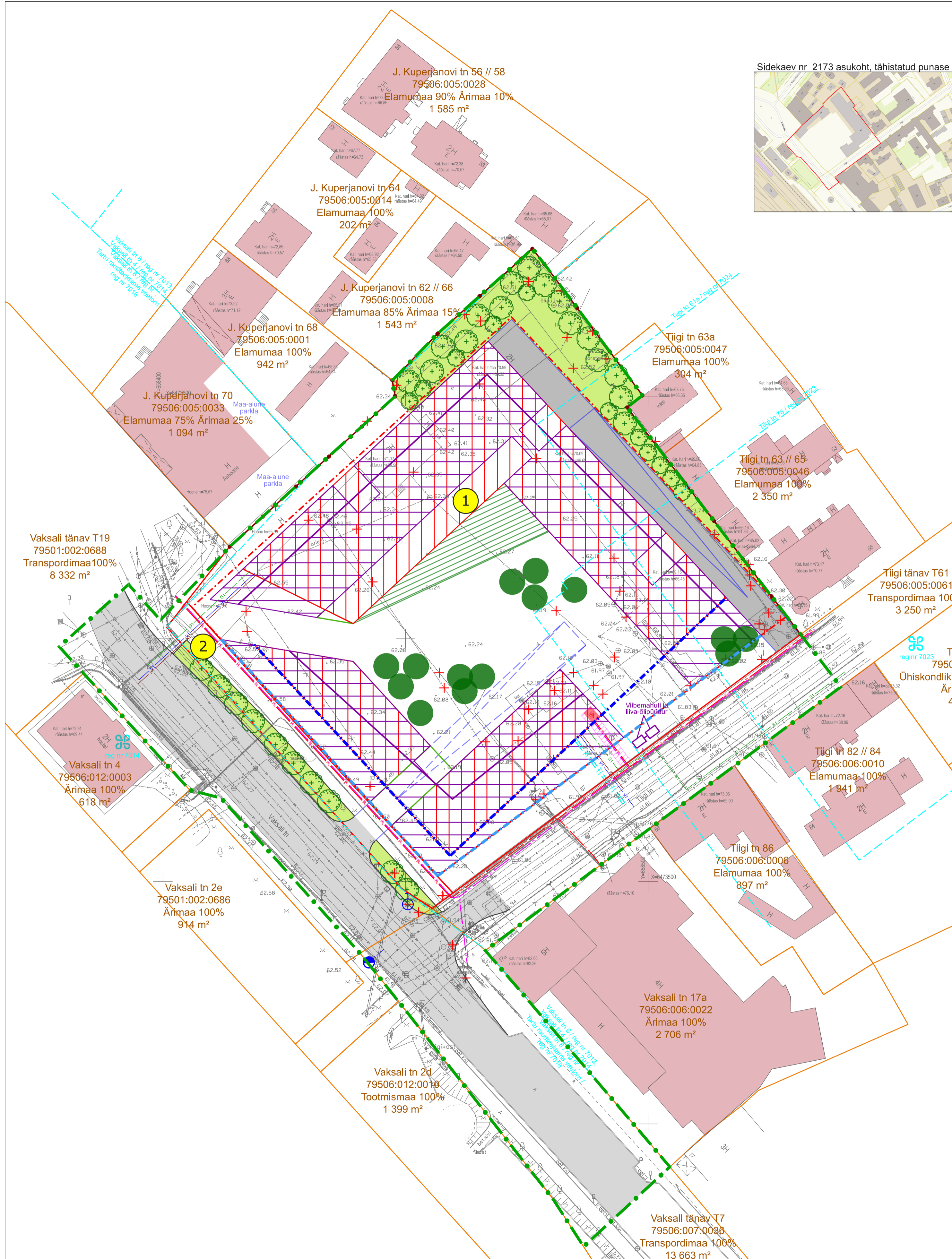


- LEPPEMÄRGID:**
- Planeeringuala piir
 - Katastrirüksuse piir
 - Planeeritud krundipiir
 - Olemasolev naaberhoone
 - - - Planeeritud hoonestusala põhim. harjajoonega
 - - - Hoone I / II korruse kohustuslik ehitusjoon
 - Planeeritud suurim lubatud I korruse ehitisealune pind
 - Planeeritud suurim lubatud ehitisealune pind alates II korrusest
 - 1 Planeeritud krundi number
 - Olemasolev sõidutee
 - Planeeritud sõidutee
 - Planeeritud krundisisene sõidutee, pandus
 - Võimalik astmestik
 - Planeeritud kõrghaljastus
 - Planeeritud roheala
 - Võimalik konteinerhaljastus
 - + Likvideeritav objekt
 - V— Olemasolev veestruktuur
 - K— Olemasolev reovee kanalisatsioonitorustik
 - SK— Olemasolev sademevee kanalisatsioonitorustik
 - D— Olemasolev дренаazitorustik
 - S— Olemasolev sideliin
 - <<>>— Olemasolev elektri maakaabelliin
 - <<— Olemasolev elektri õhuliin
 - T— Olemasolev soojatorustik
 - G— Olemasolev gaasitorustik
 - + Mittetöötav liin/torustik
 - Olemasolev tuletõrjehüdrant
 - PK— Planeeritud elektri madalpinge maakaabelliin/id
 - PK— Planeeritud elektri keskpinge maakaabelliin/id
 - ◇ Planeeritud alajaam
 - S1— Planeeritud sideliin
 - V1— Planeeritud veetrass
 - K1— Planeeritud olmevee kanalisatsioonitrass
 - SK1— Planeeritud sademeveetrass
 - T1— Planeeritud soojatrass
 - G1— Planeeritud gaasitrass
 - Planeeritud tuletõrjehüdrant
 - Servituudi seadmise vajadus
 - Kinnismälestis registrinumbriga
 - Kinnismälestise kaitsevöönd

MÄRKUSED:

1. Planeeringuala suurus on ca 1,3 ha.
2. Planeeringu koostamisel on kasutatud Tartu Maakorralduse OÜ poolt juunis 2020.a. aktuaalseeritud geodeetilist alusplaanit täpsusastmega M 1:500 (töö nr KE-8487). Koordinaadid L-EST97, kõrgused EH2000 süsteemis, katastrirüksuste piirid: Maa-amet 29.06.2020 ning Raxoest OÜ poolt novembris 2017.a koostatud Vaksali tänava teostusmöödistust (katendite teostusjoonist) täpsusastmega M 1:500 (töö nr EH-03-17). Alusplaanil märkus: Enne kaevetööde alustamist täpsustada tehnovõrkude asukohad.
3. Planeeritud panduste parameetrid, võimalik astmestik, konteinerhaljastus, ning kõrghaljastus on näidatud illustreeriva lahenduse alusel põhimõttelisena ja need täpsustuvad projekteerimisel.
4. Planeeritud Vaksali tn ristlõike elementide laiused on projekteerimisel lubatud täpsustada.
5. Planeeritud tehnovõrkude ja -rajatiste konkreetsed asukohad selguvad projekteerimisel.
6. Tehnovõrkude kaitsevööndeid joonise selguse huvides joonisele kantud ei ole.

OÜ Hendrikson & Ko Raekoja plats 8 Tartu 51004 tel 740 9800 hendrikson@hendrikson.ee	Projekti juht Merlin Kalle Koostaja Merlin Kalle Kuupäev 02.12.2020	Töö koostamisest huvitatud isik Tiigi Invest OÜ Töö nimetus Tiigi tn 67 krundi DETAILPLANEERING (planID DP13003) Joonis Tehnovõrgud	Asukoht Tartu linn Töö nr 1907/13 Mõõt 1 : 500 Joonise nr 5
--	---	---	---



Vaksali tänav T19
79501:002:0688
Transpordimaa 100%
8 332 m²

J. Kuperjanovi tn 70
79506:005:0033
Elamumaa 75% Ärimaa 25%
1 094 m²

J. Kuperjanovi tn 68
79506:005:0001
Elamumaa 100%
942 m²

J. Kuperjanovi tn 64
79506:005:0014
Elamumaa 100%
202 m²

J. Kuperjanovi tn 56 // 58
79506:005:0028
Elamumaa 90% Ärimaa 10%
1 585 m²

J. Kuperjanovi tn 62 // 66
79506:005:0008
Elamumaa 85% Ärimaa 15%
1 543 m²

Tiigi tn 63a
79506:005:0047
Elamumaa 100%
304 m²

Tiigi tn 63 // 65
79506:005:0046
Elamumaa 100%
2 350 m²

Tiigi tänav T61
79506:005:0061
Transpordimaa 100%
3 250 m²

Tiigi tn 78
79501:002:0643
Ühiskondlike ehitiste maa 80%
Ärimaa 20%
4 298 m²

Tiigi tn 82 // 84
79506:006:0010
Elamumaa 100%
1 941 m²

Tiigi tn 86
79506:006:0006
Elamumaa 100%
897 m²

Vaksali tn 17a
79506:006:0022
Ärimaa 100%
2 706 m²

Vaksali tn 2d
79506:012:0010
Tootmismaa 100%
1 399 m²

Vaksali tänav T7
79506:007:0036
Transpordimaa 100%
13 663 m²