

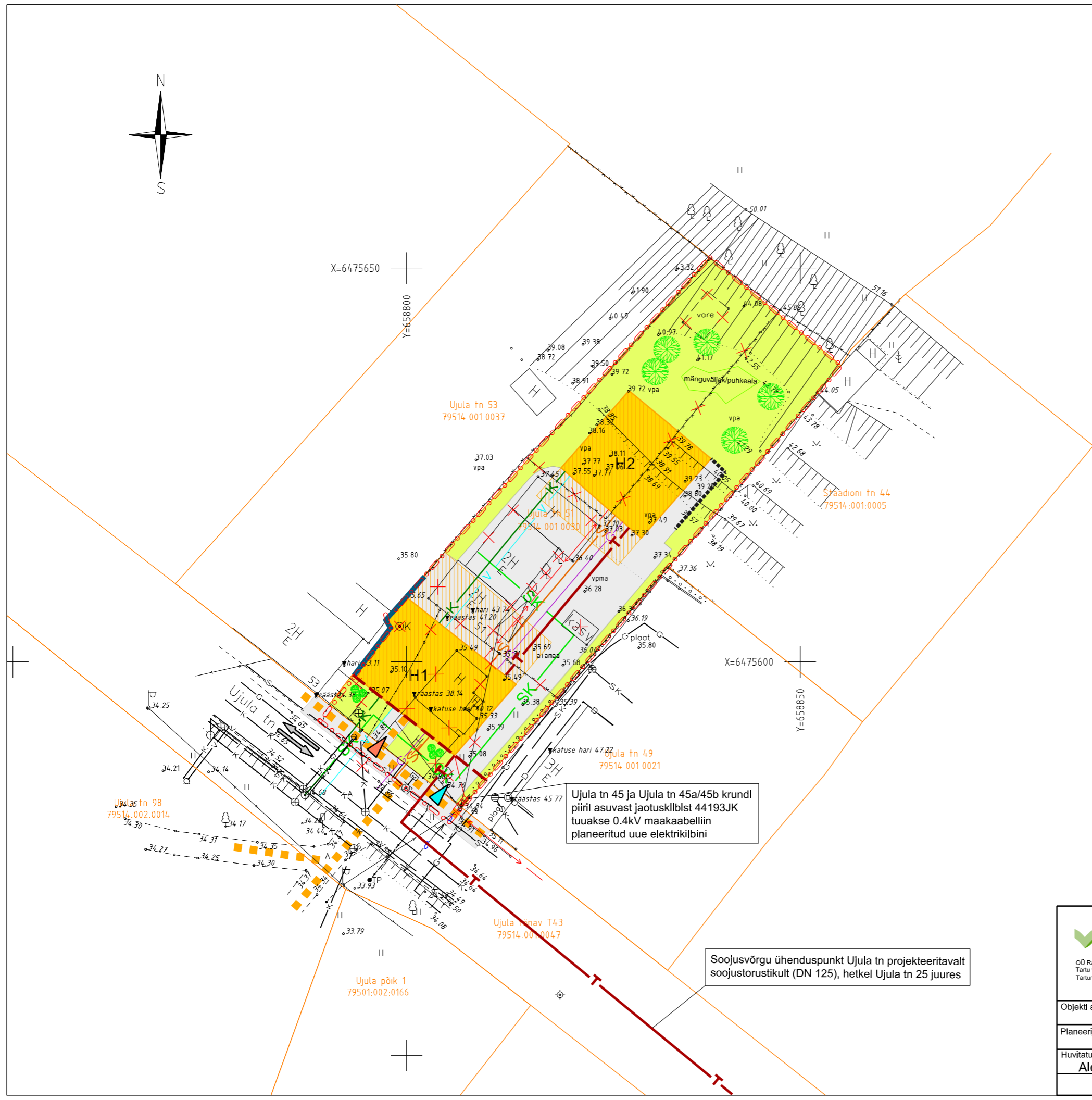


X=6475650  
Y=658800

X=6475600  
Y=658850

LEPPEMÄRGID:

- planeeringuala piir
- olemasoleva katastriüksuse piir
- kohustuslik ehitusjoon
- planeeritud hoonestusala/ehitise suurim lubatud pind
- planeeritud tulemüür
- planeeritud tugimüür
- planeeritud juurdepääs jalakäijatele / sõidukitele
- planeeritud võimalik kõvakattega ala krundil
- planeeritud muruala
- planeeritud kõrghaljastus/ilupõõsad
- likvideeritav objekt
- transpordi liikumissuunad
- olemasolev kanalisatsioonitorustik
- olemasolev veetorustik
- olemasolev sidekaabel
- olemasolev sademevee kanalisatsioonitorustik
- olemasolev madalpingekaabel
- olemasolev gaasitorustik
- olemasolev drenaaž
- planeeritud, rekonstrueeritav kanalisatsiooni torustik
- planeeritud sademeveekanaliseerimise torustik
- planeeritud veetorustik
- planeeritud madalpingekaabel ja elektrikiip (kilbi leppemärk üledimensioneeritud joonise parema loetavuse huvides)
- planeeritud soojustorustik
- planeeritud sidekaabel
- planeeritud gaasitorustik



Ujula tn 45 ja Ujula tn 45a/45b krundi piiril asuvast jaotuskilbist 44193JK tuuakse 0.4kV maakaabelliin planeeritud uue elektrikiibi

Soojusvõrgu ühenduspunkt Ujula tn projekteeritavalt soojustorustikult (DN 125), hetkel Ujula tn 25 juures

		<h2 style="margin: 0;">Ujula tn 51 krundi detailplaneering</h2>	
OÜ Raid Invest Tartu vaki Mõisli küla Kõrre Tartumaa 60519		Tel: +372 5109000 E-post: karh@raidinvest.ee www.raidinvest.ee	
Objekti asukoht:		Joonise nimetus:	
Tartu linn		TEHNOVÕRGUD	
Planeerija:	Alkirt:	Kuupäev:	TEHNOVÕRGUD
Karin Raid		12.11.2020	
Huvitatud isik:		Möötkava:	Töö nr:
Aleksandr Tartu		1: 500	66/18
			Joonise nr: 5