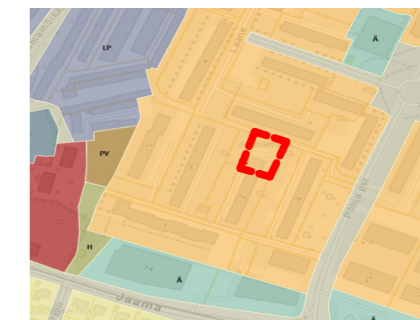


# Põhja pst 2a krundi detailplaneering

Planeeringuala lähipiirkonna funktsionaalsed ja linnaehituslikud seosed

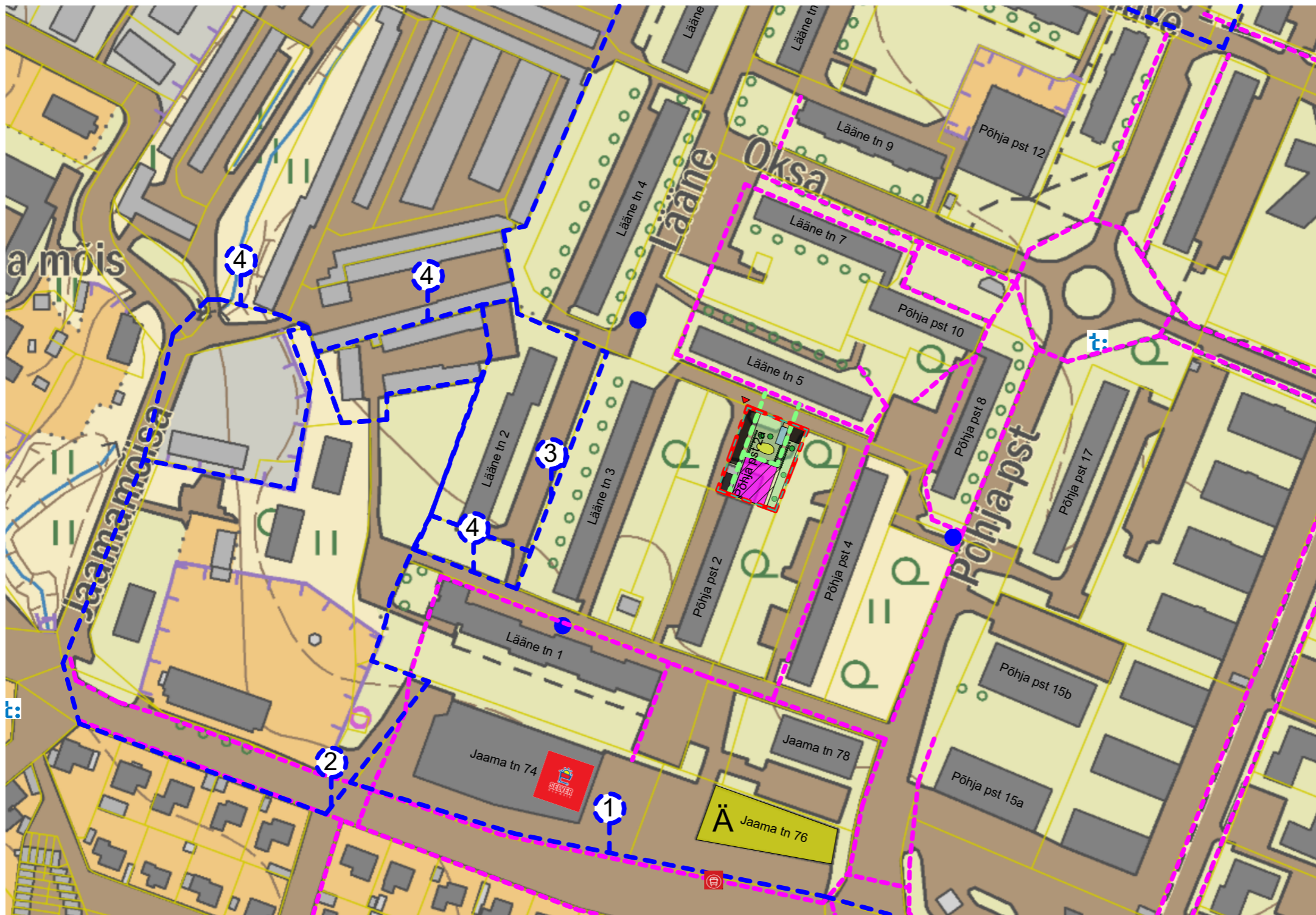
## Leppemärgid

-  Planeeringuala piir
-  Olemasolev katastrüksuse piir
-  Hoone suurim lubatud ehitisealune pindala ja ehitise võimalik paiknemine
-  Planeeritud hoonestusala
-  Planeeritud kõrghaljastusega ala, illustreeriv puu paiknemine
-  Juurdepääs planeeringualale
-  Olemasolev rattaringluse parkla
-  Olemasolev bussipeatus
-  Olemasolev ärihoone
-  Olemasolev kauplus
-  Olemasolevad kõnniteed/ Planeeritud kõnniteed
-  Planeeritud rattamaja
-  Planeeritud parkimisala
-  Planeeritud mänguväljak
-  Prügikonteiner
-  Tuletõrje veevõtukoht

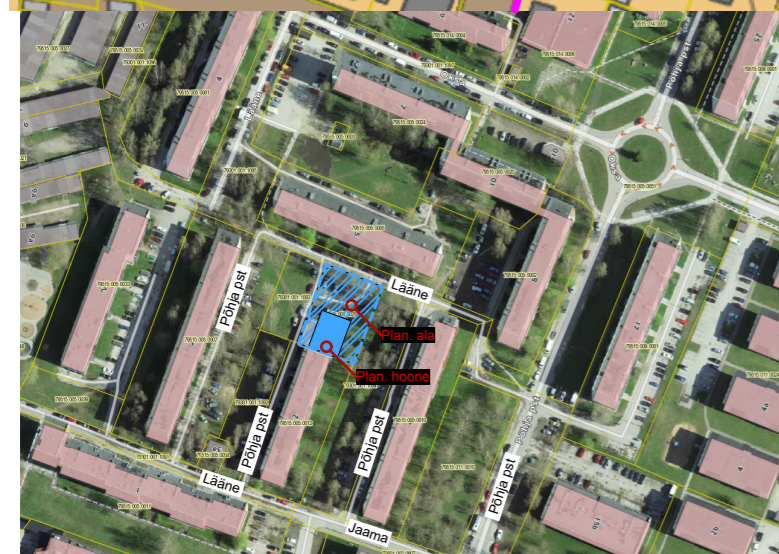


Maakasutuse juhtotstarbed, väljavõte Tartu linna üldplaneeringust.

LP- parkimisehitise maa-ala  
 PV- puhke-, spordi ja kultuurirajatis maa-ala  
 EK- korterelamu maa-ala  
 H- roheala  
 Ä- ärihoone maa-ala



Aluskaart: Maa-amet 2022



### Kehtestatud detailplaneeringud lähikümbruses:

1. Jaamamõisa linnaosa elamupiirkonna detailplaneering (kehtestatud 10.10.1996 korraldusega nr. 1865, osaliselt kehtetuks tunnistatud Jaama tn 72 ja Jaamamõisa 9b, Jaama tn 72 ja lähiala, Lääne 2, Eesti Rahva Muuseumi, Ladva tn 1 ja Ladva tn 2 krundi detailplaneeringuga)
2. Jaama tn 72 ja Jaamamõisa tn 9b krundide detailplaneering (kehtestatud 11.06.2009 korraldusega nr. 517)
3. Lääne 2 krundi detailplaneering (kehtestatud 20.03.2007 korraldusega nr. 366)
4. Jaama tn 72 ja lähiala detailplaneering (keskkonnajaam) (kehtestatud 04.03.2004 korraldusega nr. 263, osaliselt kehtetuks tunnistatud Lääne 2 krundi detailplaneeringuga)

Objekt	<b>Põhja pst 2a krundi detailplaneering, Tartu</b>
Joonis	Planeeringuala lähipiirkonna funktsionaalsed ja linnaehituslikud seosed
Projekti staadium	<b>Eskiis</b>
Tellijä	Abemark OÜ
Planeeringu koostamise korraldaja	Tartu Linnavalitsus
Projekti nimetus	<b>Põhja pst 2a krundi detailplaneering</b>
Arhitekt	Tiit Sild, Karina Burešina

Joonise nr.	<b>3</b>
Kuupäev	<b>30.06.2022</b>
Möötkava	<b>1:2000</b>
Töö nr.	<b>DP-21-025</b>
Projektijuht	Tiit Sild
tiit@sportsport.ee	+372 55601425

Märkus:  
 1. Detailplaneeringu jooniste juurde kuulub lahutamatu osana detailplaneeringu seletuskiri.