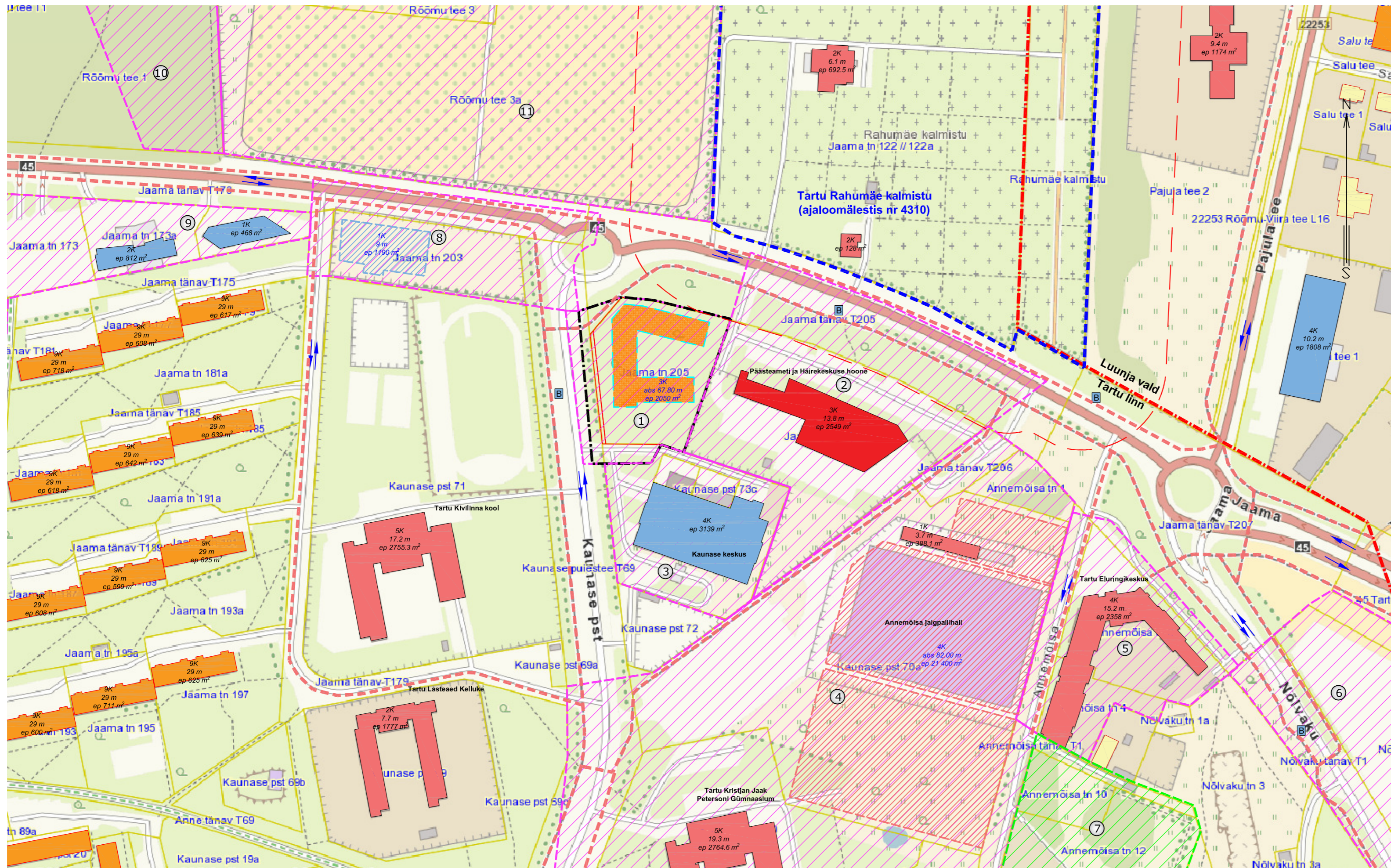


# Jaama tn 205 krundi detailplaneering LÄHIPIIRKONNA FUNKTSIONAALSED JA LINNAEHITUSLIKUD SEOSD

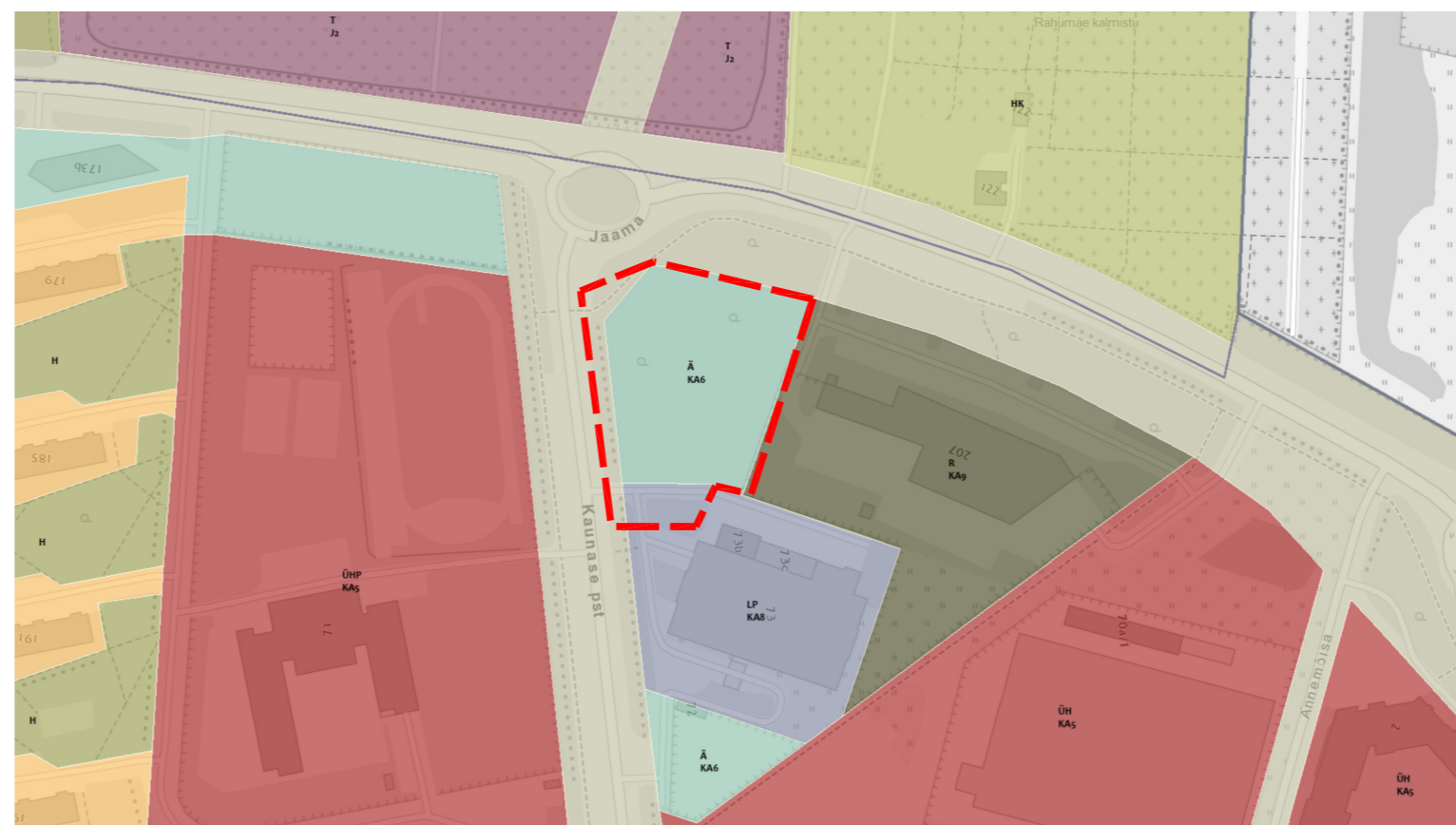


**LEPPEMÄRGID**

	PLANEERINGUALA PIIR
	OLEMASOLEV KINNISTU PIIR
	PLANEERITUD KRUNDIPIIR
	ASUSTUSÜKSUSE PIIR
	OLEMASOLEVAD KERGLIIKLEJATE LIIKUMISSUUNAD
	OLEMASOLEV SÕIDUTEE / SÕIDUSUUNAD
	AJALOOMÄLESTISE PIIR
	AJALOOMÄLESTISE KAITSEVÖÖND
	OLEMASOLEV KORTERELAMU / RIDAELAMU
	OLEMASOLEV ÜKSIKELAMU
	OLEMASOLEV RIIGIKAITSELIN HOONE
	OLEMASOLEV ÄRIHOONE
	OLEMASOLEV ÜHISKONDLIK HOONE
	OLEMASOLEV KÕRVALHOONE
	VAREM PLANEERITUD ÄRIHOONE
	VAREM PLANEERITUD ÜHISKONDLIK HOONE
	ÜHISTRANSPORDI PEATUS
	VAREM KEHTESTATUD DETAILPLANEERINGUALA PIIR
	ALGATATUD DETAILPLANEERINGUALA PIIR
	PLANEERITUD VÕIMALIK HOONESTUS
	OLEMASOLEVA HOONE KÕRUSSELISUS / KÕRGUS / EHITISEALUNE PIND
	PLANEERITUD HOONE KÕRUSSELISUS / KÕRGUS / EHITISEALUNE PIND

## EKSPLIKATSIOON

- 1 Jaama 205 krundi detailplaneering (kehtestatud 18.05.2006)
- 2 Kaunase pst 73A krundile kavandatava tuletoorjete detailplaneering (kehtestatud 15.05.2007)
- 3 Annemõisa-Jaama t.- Kaunase pst. vahelise ala hoonestuse eskiisi täpsustamine (osaliselt kehtiv, kehtestatud 25.01.1996)
- 4 Kaunase pst 68b ja Annemõisa tn 1a kruntide detailplaneering (kehtestatud 06.12.2018)
- 5 Annemõisa tn 2 ja Annemõisa tn 4 kruntide detailplaneering (kehtestatud 13.10.2020)
- 6 Väikelohva maaüksuse ja selle lähiala ning Nõlvaku tn 1, Nõlvaku tn 2, Nõlvaku tänav T17 ja Nõlvaku tn 19 kruntide detailplaneering (kehtestatud 11.11.2010)
- 7 Annemõisa tn 10 ja Annemõisa tn 12 kruntide detailplaneering (algatatud 14.02.2023)
- 8 Jaama 203 detailplaneering (kehtestatud 29.09.2009)
- 9 Jaama tn. 173 detailplaneering (kehtestatud 15.05.1997)
- 10 Rõõmu tee 1 krundi ja selle lähiala detailplaneering (osaliselt kehtiv, kehtestatud 14.04.2009)
- 11 Rõõmu tee 7 krundi detailplaneering (kehtestatud 28.04.2015)



Skeem 1. Väljavõte Tartu linna üldplaneeringust.

Ä - ärihoone maa-ala, R - riigikaitse hoone ja rajatise maa-ala, LP - parkimisehitise maa-ala, ÜH - ühiskondliku hoone maa-ala, HK - kalmistu maa-ala, T - tootmismaa-ala

**Märkused:**  
1. Alusplaanina on kasutatud väljavõtet Maa-ameti kaardirakendusest (24.08.2023).

Huvitatud isik:	Tartu Pihlakodu OÜ		
Objekti asukoht:	Tartu linn		
Objekt:	Jaama tn 205 krundi detailplaneering		
Joonis:	<b>LÄHIPIIRKONNA FUNKTSIONAALSED JA LINNAEHITUSLIKUD SEOSD</b>		
Peaarhitekt:	R. Smuškin	Eskiis:	Stadium:
Planeerija:	L. Andla	DP14222	Töö nr.:
Tartu Arhitektuuribüroo OÜ MRT reg. nr.: EEP001313 Registrikood: 10439501 Ühikooli 4-3, 51003 Tartu tel.: (+372) 7 308 280 e-post: arhpro@arhpro.ee web: www.arhpro.ee		09.2023	Kuupäev:
		1:2000	Skaala:
		2	Joonise nr.: