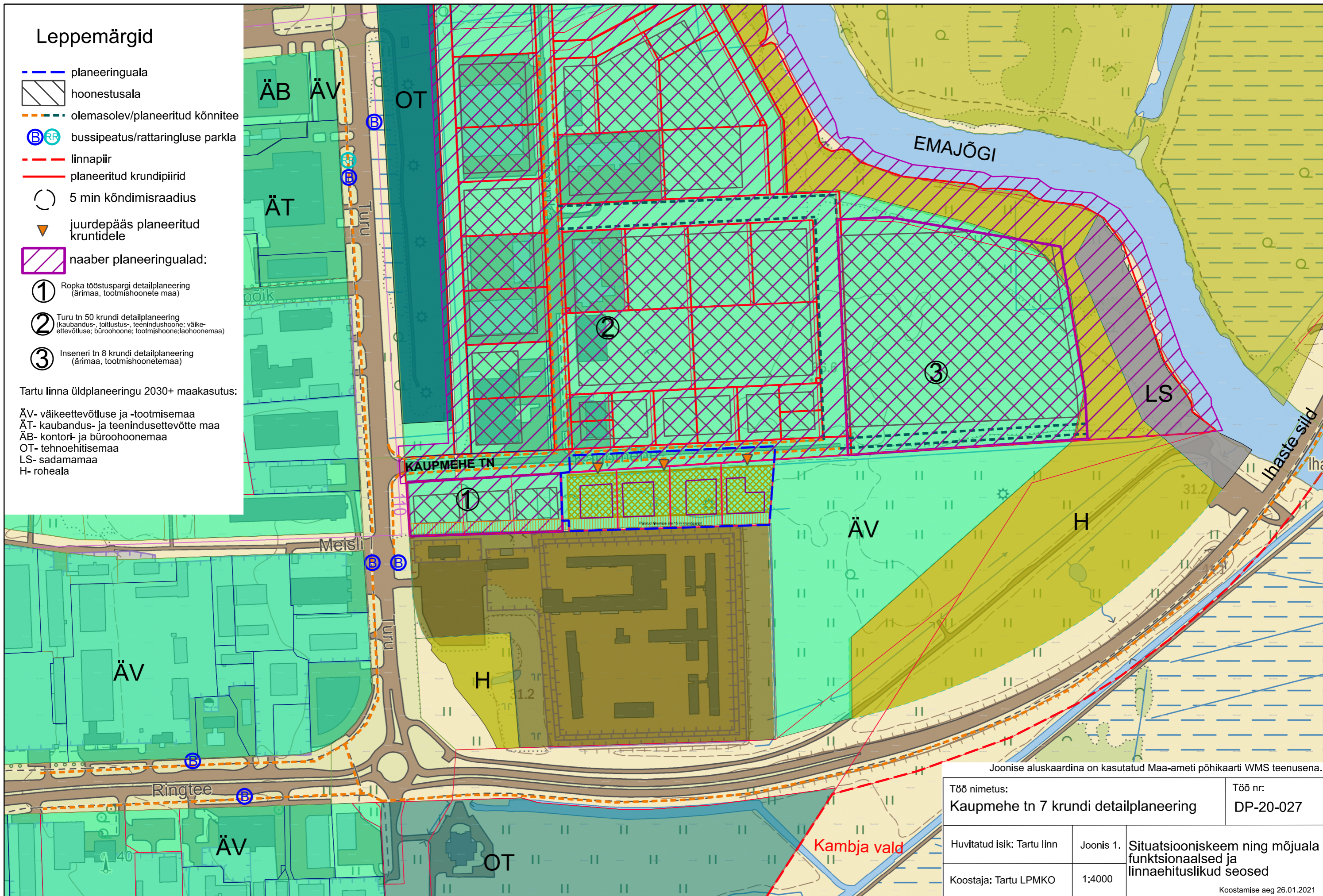


Leppemärgid

- planeeringuala
- hoonestusala
- olemasolev/planeeritud kõnnitee
- bussipeatus/rattaringluse parkla
- linnapiir
- planeeritud krundipiirid
- 5 min kõndimisraadius
- ▼ juurdepääs planeeritud krundidele
- naaber planeeringualad:
- ① Ropka tööstuspargi detailplaneering (ärimaa, tootmishoonete maa)
- ② Turu tn 50 krundi detailplaneering (kaubandus-, tollitus-, teenindushoone; väikeettevõtluse; büroohoone; tootmishoone; laohoone) maa)
- ③ Inseneri tn 8 krundi detailplaneering (ärimaa, tootmishoonet maa)

Tartu linna üldplaneeringu 2030+ maakasutus:

- ÄV- väikeettevõtluse ja -tootmisemaa
- ÄT- kaubandus- ja teenindusettevõtte maa
- ÄB- kontori- ja büroohoone maa
- OT- tehnoehitsemaa
- LS- sadamamaa
- H- roheala



Joonise aluskaardina on kasutatud Maa-ameti põhikaarti WMS teenusena.

Töö nimetus: Kaupmehe tn 7 krundi detailplaneering		Töö nr: DP-20-027
Huvitatud isik: Tartu linn	Joonis 1.	Situatsiooniskeem ning mõjuala funktsionaalsed ja linnaehituslikud seosed
Koostaja: Tartu LPMKO	1:4000	
Koostamise aeg 26.01.2021		

Kambja vald