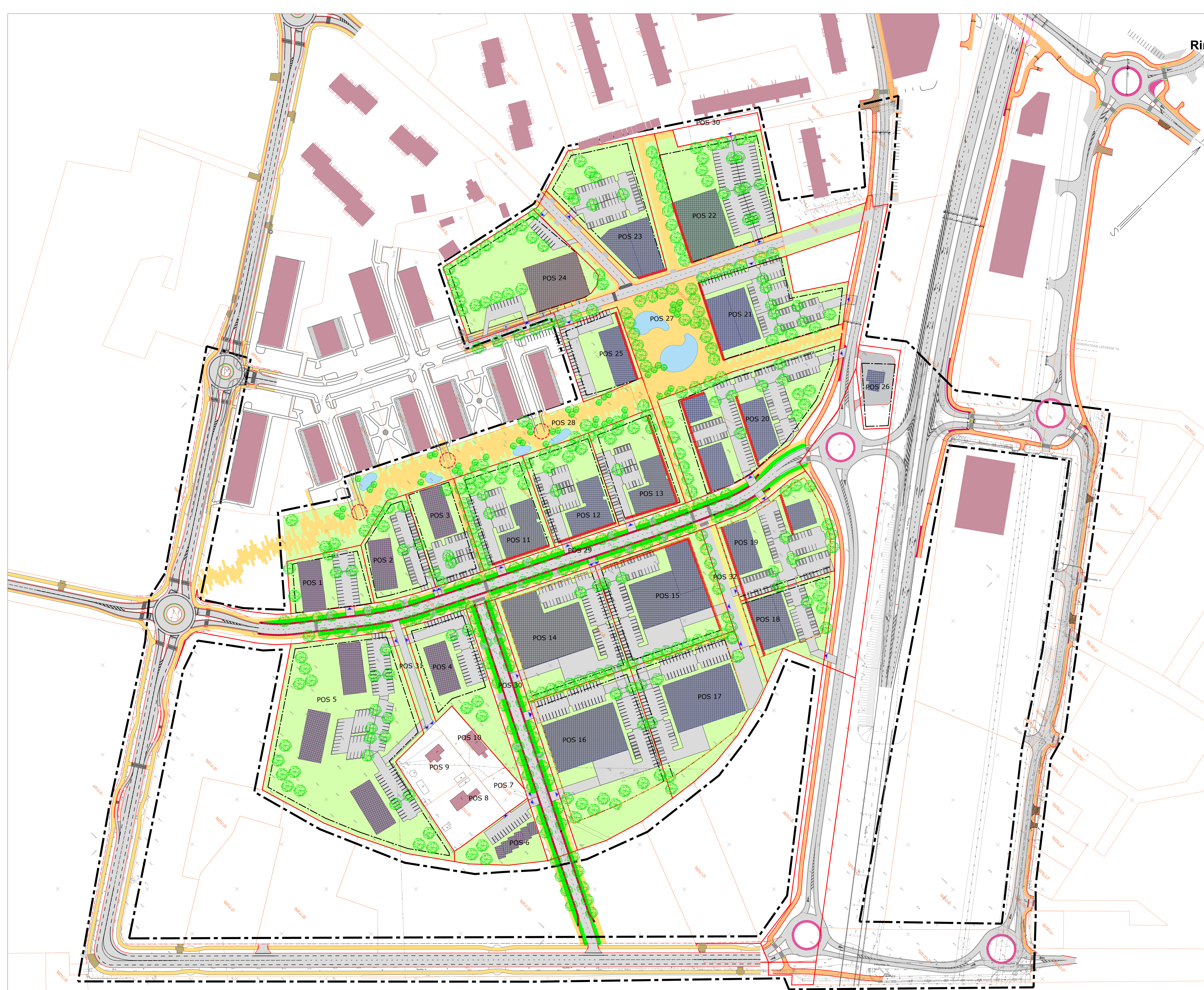


Ringtee tn 89, Ringtee tn 83 ja Raudtee tn 114b
kruntide ning lähiala detailplaneering
ESKIISJOONIS



Positsiooni number	Krundi planeeritud suurus m²	FAR	Hoone suurim lubatud ehitistruktuuri pind m²	Hoone suurim lubatud korruselisus	Hoone arv krundil	Krundi alhtüüp	Hoone suurim lubatud absoluutkõrgus
1	2795	0,7	978	3	1	korterelamumaa	11 m
2	3184	0,7	1114	4	1	korterelamumaa	14 m
3	3082	0,7	1079	4	1	korterelamumaa	14 m
4	4946	0,35	866	4	1	korterelamumaa	14 m
5	16792	0,35	2939	3	3	korterelamumaa	11 m
6	2199	0,35	770	2	1	ridaelamumaa	8 m
7	712					elamumaa	
8	2056		sailib ol. olev	sailib ol. olev	sailib ol. olev	elamumaa	
9	2058		sailib ol. olev	sailib ol. olev	sailib ol. olev	elamumaa	
10	1276		sailib ol. olev	sailib ol. olev	sailib ol. olev	elamumaa	
11	4464	1	2232	4	3	kaubandus-, teenindus- ja büroohoone maa	16 m
12	4167	1	2084	4	3	kaubandus-, teenindus- ja büroohoone maa	16 m
13	4297	1	2149	4	3	kaubandus-, teenindus- ja büroohoone maa	16 m
14	7159	0,7	2906	4	3	kaubandus-, teenindus- ja büroohoone maa	16 m
15	7439	0,7	2604	4	3	kaubandus-, teenindus- ja büroohoone maa	16 m
16	10034	0,7	3612	4	3	kaubandus-, teenindus- ja büroohoone maa	16 m
17	8230	0,7	2881	4	3	kaubandus-, teenindus- ja büroohoone maa	16 m
18	3767	0,7	1318	4	3	kaubandus-, teenindus- ja büroohoone maa	16 m
19	6072	0,7	2125	4	3	kaubandus-, teenindus- ja büroohoone maa	16 m
20	9606	1	4803	6	3	kaubandus-, teenindus- ja büroohoone maa	22 m
21	5905	1	2953	6	3	kaubandus-, teenindus- ja büroohoone maa	22 m
22	7122	0,8	2849	4	3	kaubandus-, teenindus- ja büroohoone maa, korterelamumaa	16 m
23	5959	0,75	2235	5	3	kaubandus-, teenindus- ja büroohoone maa, korterelamumaa	19 m
24	6970	0,25	1743	2	3	üldkasutatava hoone maa, korterelamumaa	10 m
25	2961	1	1491	4	3	kaubandus-, teenindus- ja büroohoone maa, korterelamumaa	16 m
26	1824		300	2	1	tankia ja teenindushoone maa	8 m
27	15235	-	-	-	-	transpordimaa	
28	8615	-	-	-	-	haljasala maa	
29	15607	-	-	-	-	transpordimaa	
30	5086	-	-	-	-	transpordimaa	
31	1023	-	-	-	-	transpordimaa	
32	1210	-	-	-	-	transpordimaa	
33	937	-	-	-	-	transpordimaa	

- LEPPEMÄRKID**
- PLANEERINGUALA PIIR
 - OLEMASOLEV KINNISTU PIIR
 - PLANEERITUD KINNISTU PIIR
 - OLEMASOLEV HOONE
 - PLANEERITUD HOONESTUSALA
 - PLANEERITUD HOONESTUSALA KRUNTIDELE ÜHISE HOONE RAJAMISEL
 - PLANEERITUD ESIMISE KORRUSE KOHUSTUSLIK EHTUSJON
 - PLANEERITUD SOOVITUSLIK JUURDEPÄÄS KRUNTILE
 - PLANEERITUD HALJASALA
 - PLANEERITUD PÕHIMÖÖTLINE KÕRGHALJASTUS
 - PLANEERITUD VEKOGU
 - PLANEERITUD KERGLIUKIJATE SÕLMPUNKT
 - PLANEERITUD JALAKÄIJATE ALA
 - PLANEERITUD VÕIMALIK KORTERLEAMUJERAMUKORTER- JA ÄRHOONE ASUKOHT
 - PLANEERITUD VÕIMALIK ÄRHOONE ASUKOHT
 - PLANEERITUD VÕIMALIK ÄRI- JA ÜLDKASUTATAV HOONE ASUKOHT
 - PLANEERITUD VÕIMALIK ÜLDKASUTATAV HOONE ASUKOHT

Märkusid:
 * Geodeetilise aluseks on koostanud Geodesia OÜ andmed 2019. ja 14.1.2020. a. re. 02-188 koordinaadid L-Est 97 süsteemis, kõrgused EHK000 süsteemis
 ** Kandi pinnakõrgused on planeeringu alusel krundi piiridelt naabermajade territooriumile
 * Joonis on koostatud Laste ja Raudtee teetehnikatööde osakonna (Keskprojekt OÜ, 00010188) ja Tartu Linnaplaneeringu osakonna (Tartu Linnaplaneering OÜ, 000102018) koostisel.

Koostanud: Agriland OU
 Objekt: Rāni linnaosa, Tartu linn
 Objekt: Ringtee tn 89, Ringtee tn 83 ja Raudtee tn 114b kruntide ning lähiala detailplaneering

Projekti: ESKIISJOONIS

Projektant: R. Smuškinn
 Eskiis: DP3619

Projektant: L. Andla, V. Lukken
 Eskiis: DP3619

Tartu Arhitektuuribüroo®
 Tartu Arhitektuuribüroo OÜ
 MMT reg nr. ES-001013
 Registreeritud: 04.02.2020
 Ühenduse liik: 14.01.2014
 aadress: aadress@arhitektuuribüroo.ee
 www.arhitektuuribüroo.ee

04.2020
 1:1000
 4