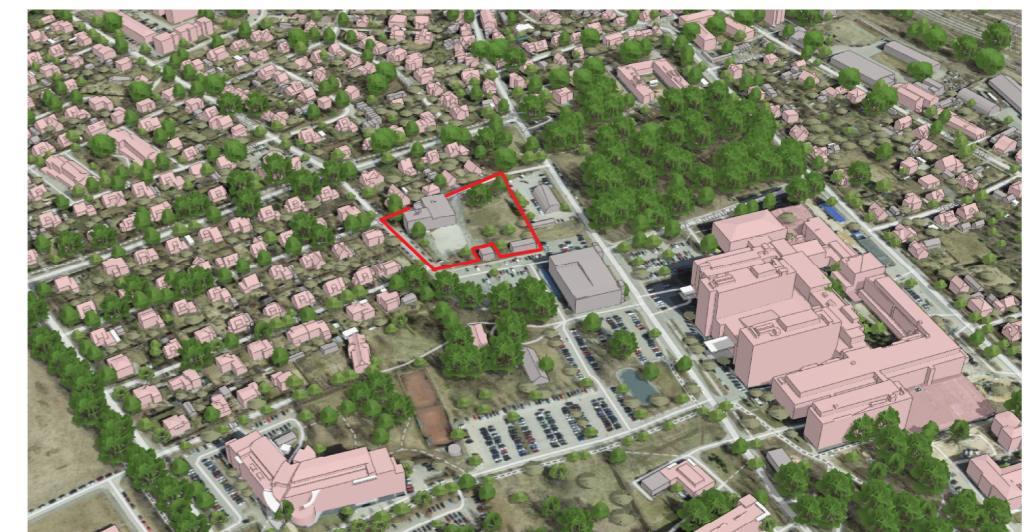


Leppemärgid

- Planeeringuala piir
- Katastriüksuse piir
- ⋯ Olemasolev kõnnitee
- B Olemasolev bussipeatus
- ◀ Olemasolev juurdepääs planeeringualale
- Planeeritud hoonestusala
- Ehitise suurim lubatud ehitisealune pindala ja ehitise võimalik paiknemine
- Planeeritud kõrghaljastatud ala illustreeriv paiknemine
- ▶ Planeeritud juurdepääs planeeringualale
- ⋯ Planeeritud kõnnitee
- - - Kehtestatud detailplaneeringu (DP) ala numbriga (vt märkused)
- Kehtestatud DP-ga kavandatud hoonestusala ja hoone võimalik paiknemine
- ⋯ Kehtestatud DP-ga kavandatud kõnnitee
- Üldplaneeringu kohane miljöväärtuslik ala



Vaade planeeringualale (tähistatud punase joonega) lõunast Maa-ameti 3D joonisel

Aluskaardina on kasutatud Maa-ameti kaarti WMS-teenusena

Kehtestatud detailplaneeringud:

1. Ülase 1c krundi detailplaneering, kehtestatud Tartu Linnavolikogu 20.12.2002 otsusega nr 486.
2. L. Puusepa tn 2 // 4 // 6 // 8 krundi ja lähiala detailplaneering, kehtestatud Tartu Linnavolikogu 12.10.2017 otsusega nr 503.
3. Tulika tn 1, N. Lunini tn 12, N. Lunini tn 14, N. Lunini tn 16 ja lähiala detailplaneering, kehtestatud Tartu Linnavolikogu 05.12.2014 otsusega nr 150 (osaliselt kehtestuks tunnistatud eelnevalt loetletud DP kehtestamisega).
4. N.Lunini 13 ja lähiala detailplaneering, kehtestatud Tartu Linnavolikogu 09.05.2002 otsusega nr 553.

Märkused:

1. Planeering koosneb seletuskirjast ja joonistest, mis täiendavad üksteist ja moodustavad ühtse terviku.

OÜ Hendrikson & Ko
Raekoja plats 8
Tartu 51004

tel 740 9800
hendrikson@hendrikson.ee



Projektjuht
Liisi Ventsel

Ruumilise keskkonna planeerija
Liisi Ventsel

Kuupäev
27.01.2023

Töö koostamisest huvitatud isik
Gren Tartu AS

Asukoht
Tartu linn

Töö nimetus

Tulbi tn 12 krundi ja lähiala detailplaneering

Joonis

Mõjuala funktsionaalsed ja linnaehituslikud seosed

Töö nr 20003786 Mõõt 1:3000 Joonise nr 2