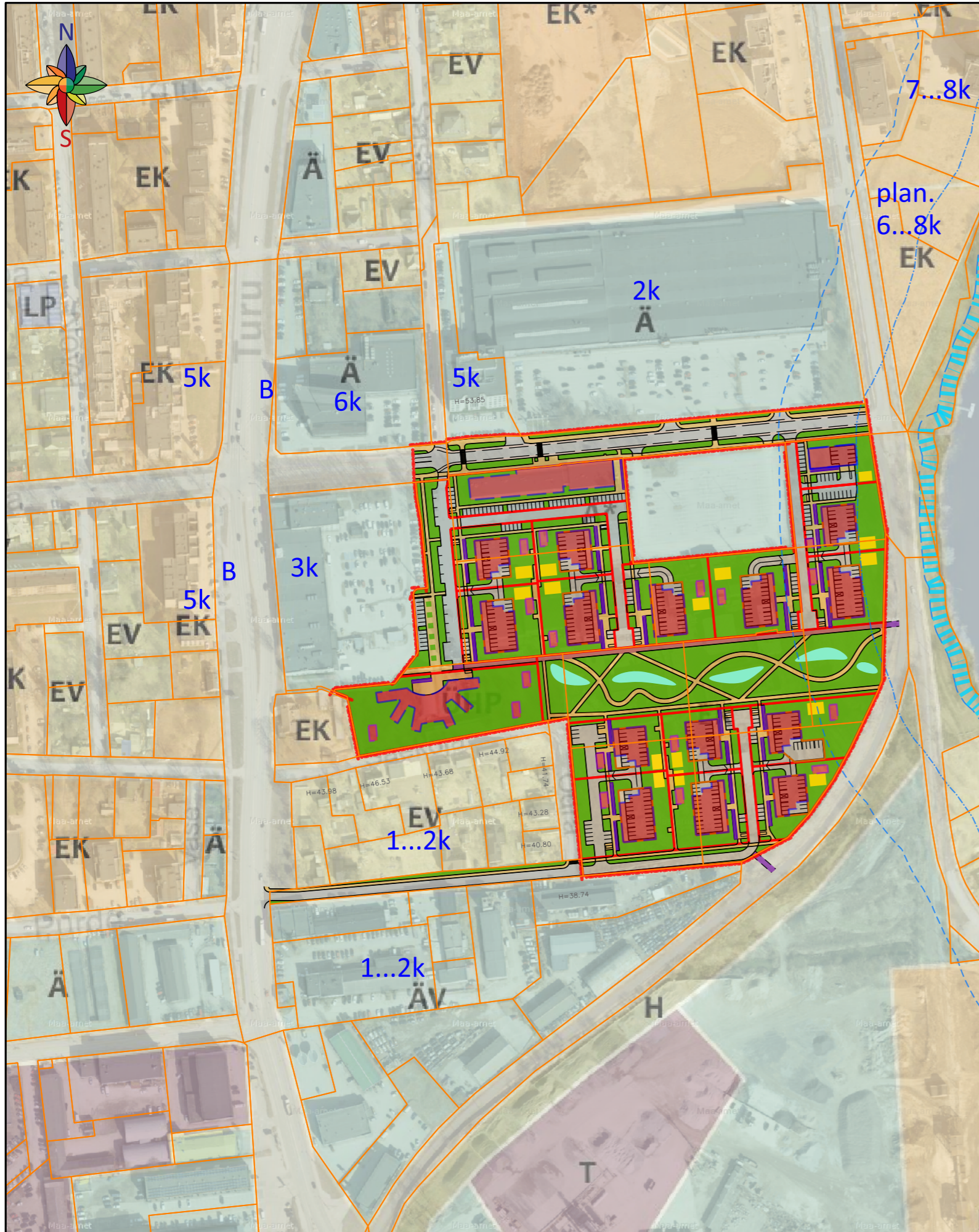


# TARTU LINNA ÜLDPLANEERINGU 2040+ MAAKASUTUSE LEPPEMÄRGID



- |  |  |
|--|--|
| <b>Elamumaa</b>  | <b>Rohealad</b>  |
| <ul style="list-style-type: none"> <li>EK - korterelamu maa-ala</li> <li>EK* - osalise ärihoonega korterelamu maa-ala</li> <li>FV - väikeelamu maa-ala</li> </ul>  | <ul style="list-style-type: none"> <li>AM - linnatunduse maa-ala</li> <li>H - roheala</li> <li>HK - kalmistu maa-ala</li> <li>MK - kaitsealuse metsa maa-ala</li> <li>MM - metsa maa-ala</li> <li>MP - puhkemetsa maa-ala</li> <li>PV - puhke-, spordi- ja kultuurirajatise maa-ala</li> <li>SR - supelranna maa-ala</li> </ul>        |
| <b>Äri- ja tööstusmaa</b>  | <b>Liiklusmaa</b>  |
| <ul style="list-style-type: none"> <li>Ä - ärihoone maa-ala</li> <li>Ä* - osalise korterelamu otstarbega ärihoone maa-ala</li> <li>AV - ettevõtluse maa-ala</li> </ul>   | <ul style="list-style-type: none"> <li>LB - reisirajad teenindava transpordihoonetega maa-ala</li> <li>LJ - jalg- ja rattaeealistusega tänava maa-ala</li> <li>IT - tee ja tänava maa-ala</li> <li>LP - parkimisalade maa-ala</li> <li>LR - raudtee maa-ala</li> <li>IS - sadama maa-ala</li> <li>IV - linnaväljaku maa-ala</li> </ul> |
| <b>Ühiskondlike hoonete maa</b>  |  |
| <ul style="list-style-type: none"> <li>ÜH - ühiskondliku hoonetega maa-ala</li> <li>ÜIP - haridusasutuse maa-ala</li> <li>ÜK - kõrgharidusasutuse maa-ala</li> </ul>   |  |
| <b>Rohealal asuva ühiskondliku hoonetega maa</b>   |  |
| <ul style="list-style-type: none"> <li>HÜH - rohealal asuva ühiskondliku hoonetega maa-ala</li> </ul>  |  |
| <b>Linna keskuse ja maalise asustuse maa</b>   |  |
| <ul style="list-style-type: none"> <li>MA - maalise asustuse maa-ala</li> <li>VK - keskuse maa-ala</li> </ul>  |  |
| <b>Tootmise- ja tehnositistumaa</b>  |  |
| <ul style="list-style-type: none"> <li>MT/PV - mädastõutuse maa-ala ning puhke-, spordi ja kultuurirajatise maa-ala</li> <li>OT - tehnositistumaa maa-ala</li> <li>PT - põllumajanduse tootmishoone maa-ala</li> <li>T - tootmishoone maa-ala</li> </ul> |  |
| <b>Riigikaitsemaa</b>  |  |
| <ul style="list-style-type: none"> <li>R - riigikaitsehoone ja rajatise maa-ala</li> </ul>   |  |

## TINGMÄRGID

- planeeringuala piir
- planeeritud krundipiir
- suurim lubatud hoonete ehitisealune pind krundil
- planeeritud näitlik haljasala / sademevee tiigid
- planeeritud näitlik sõidutee ja parkla ala
- planeeritud näitlik jalgrattatee ala
- planeeritud näitlik jalgteede ala
- kallasrada
- kalda veekaitsevöönd
- kalda piiranguvöönd
- kalda ehituskeeluvöönd
- tavaline veepiir
- bussipeatus



**Artes Terræ**  
MAASTIKUARHITEKTID

Töö: Sõbra tänava ja sadamaraudtee vahelise elamugrupi detailplaneering  
Planeeringuala kontaktvööndi funktsionaalsed ja linnaehituslikud seosed

|   |   |  |   |
|---|---|--|---|
| AB Artes Terræ OÜ<br>Reg nr 12978320<br>Küütri tn 14, Tartu 51007<br>art@artesterrae.ee<br>www.artesterrae.ee | Projektijuht:<br><b>Mart Hiob</b><br>Maastikuarhitekt:<br><b>Karl Hansson</b> | Tellijä: OÜ Tarmeko KV<br>Asukoht: Tartu linn<br>Faili nimi: 21112DP1 Sõbra tänava ja sadamaraudtee vahelise ala.dgn | Töö nr: 21112DP1<br>Kuupäev: 12.04.2023<br>Möö: 1:3000<br>Joonise nr: 2 |
|---|---|--|---|

**Märkused:**  
1. joonise koostamisel on aluseks võetud Maa-ameti ortofoto, katastriüksuste piirid ning Tartu linna üldplaneering;  
2. planeeringuala vahetult ümbritsevate hoonete kõrgused vastavalt geodeetilisele mõõdistusele (OÜ KG-Büro, töö nr 759-20GEO).