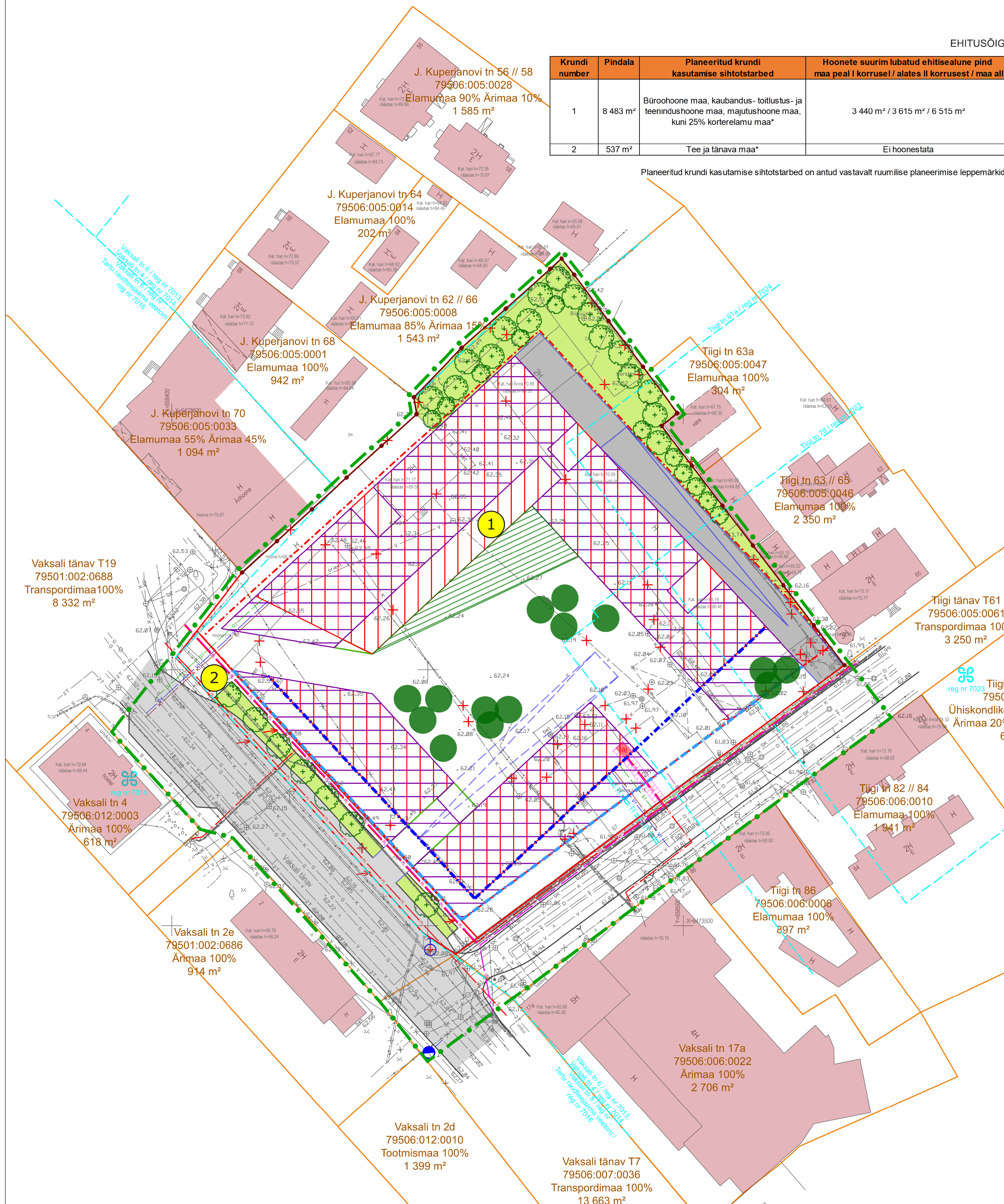


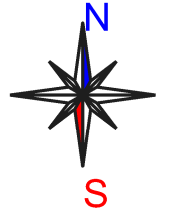
EHITUSÕIGUSE TABEL

| Krundi number | Pindala | Planeeritud krundi kasutamise sihtotstarbed | Hoonete suurim lubatud ehitisealune pind maa peal I korrusel / alates II korrusest / maa all | Hoonete lubatud maks. abs. räästa / harja kõrgus | Hoonete suurim lubatud abs. sügavus | Hoonete suurim lubatud arv krundil | Vähim lubatud lahushoonete arv krundil |
|---------------|----------------------|---|--|--|-------------------------------------|------------------------------------|--|
| 1 | 8 483 m ² | Büroohoone maa, kaubandus- tootlustus- ja teenindushoone maa, majutushoone maa, kuni 25% korterelamu maa* | 3 440 m ² / 3 615 m ² / 6 515 m ² | Tiigi ja Vaksali tn nurgal 79,00 m / 85,00 m; mujal Tiigi tn ääres 71,00 m / 73,00 m; J. Kuperjanovi tn poolses osas Vaksali tn pool 76,60 m / 80,40 m; mujal krundi sisemuses 71,10 m / 75,10 m | 53,60 m | 5 | 2 |
| 2 | 537 m ² | Tee ja tänava maa* | Ei hoonestata | Ei hoonestata | Ei hoonestata | Ei hoonestata | Ei hoonestata |

Planeeritud krundi kasutamise sihtotstarbed on antud vastavalt ruumilise planeerimise leppemärkidele 2013



- LEPPEMÄRGID:
- Planeeringuala piir
 - Katastriüksuse piir
 - Planeeritud krundipiir
 - Olemasolev naaberhoone
 - Planeeritud hoonestusala
 - Hoone I / II korruse kohustuslik ehitusjoon
 - Planeeritud suurim lubatud I korruse ehitisealune pind
 - Planeeritud suurim lubatud ehitisealune pind alates II korrusest
 - Planeeritud krundi number
 - Olemasolev sõidutee
 - Planeeritud sõidutee
 - Planeeritud krundisise sõidutee, pandus
 - Võimalik astmestik
 - Planeeritud kõrghaljastus
 - Planeeritud roheala
 - Võimalik konteinerhaljastus
 - Likvideeritav objekt
 - Olemasolev veetorstik
 - Olemasolev reovee kanalisatsioonitorustik
 - Olemasolev sademevee kanalisatsioonitorustik
 - Olemasolev drenaazitorustik
 - Olemasolev sideliin
 - Olemasolev elektri maakaabelliin
 - Olemasolev elektri õhuliin
 - Olemasolev soojatorustik
 - Olemasolev gaasitorustik
 - Mittetöötav liin/torstik
 - Olemasolev tuletõrjehüdrant
 - Planeeritud elektri madalpinge maakaabelliin/-id
 - Planeeritud elektri keskpinge maakaabelliin/-id
 - Planeeritud alajaam
 - Planeeritud sideliin
 - Planeeritud veetrass
 - Planeeritud olmereovee kanalisatsioonitrass
 - Planeeritud sademeveetrass
 - Planeeritud soojatrass
 - Planeeritud gaasitrass
 - Planeeritud tuletõrjehüdrant
 - Ümbertõstetav või asendatav objekt
 - Servituudi seadmise vajadus
 - Kinnismälestis registrinumbriga
 - Kinnismälestise kaitsevöönd



MÄRKUSED:

- Planeeringuala suurus on ca 1,2 ha, planeeringuala piiri leppemärk on joonise paremaks lugemiseks nihutatud katastripiiri leppemärgist lahu.
- Planeeringu koostamisel on kasutatud Tartu Maakorralduse OÜ poolt jaanuaris 2017. a. aktuaalseeritud geodeetilist alusplani täpsusastmega M 1:500 (töö nr KE-7995). Koordinaadid L-EST97, kõrgused teisendatud EH2000 süsteemi aprillis 2019. a.
- Planeeritud panduste parameetrid, võimalik astmestik, konteinerhaljastus, ning kõrghaljastus on näidatud illustreeriva lahenduse alusel põhimõttelisena ja need täpsustuvad projekteerimisel.
- Planeeritud Vaksali tn ristloike elementide laiuseid on projekteerimisel lubatud täpsustada.
- Planeeritud tehnovõrkude ja -rajatiste konkreetsed asukohad selguvad projekteerimisel.
- Tehnovõrkude kaitsevööndeid joonise selguse huvides joonisele kantud ei ole.

| | | | |
|--|------------------------------|--|-----------------------|
| OÜ Hendrikson & Ko Raekoja plats 8 Tartu 51004 | Projektijuht Merlin Kalle | Töö koostamisest huvitatud isik Tiigi Invest OÜ | Asukoht Tartu linn |
| tel 740 9800 hendrikson@hendrikson.ee | Koostaja Merlin Kalle | Tiiigi tn 67 krundi DETAILPLANEERING | |
| | Kuupäev 25.03.2020 | Joonis | Tehnovõrgud |
| HENDRIKSON & KO | | Töö nr 1907/13 | Mõõt 1 : 500 |
| | | Joonise nr | 5 |