

**Olerex AS**

**Võru 176, Tartu tankla-teenindushoone (Võru 176, Tartu linn, Tartu maakond)**

**06.03.2019 koostatud riskianalüüsi kokkuvõte**

Olerex tanklas on ette nähtud kuus tankurit mootorsõidukitele diislikütuse ja bensiini ning üks tankur vedelgaasi (LPG) tankimiseks. Territooriumil paiknevad järgnevad objektid:

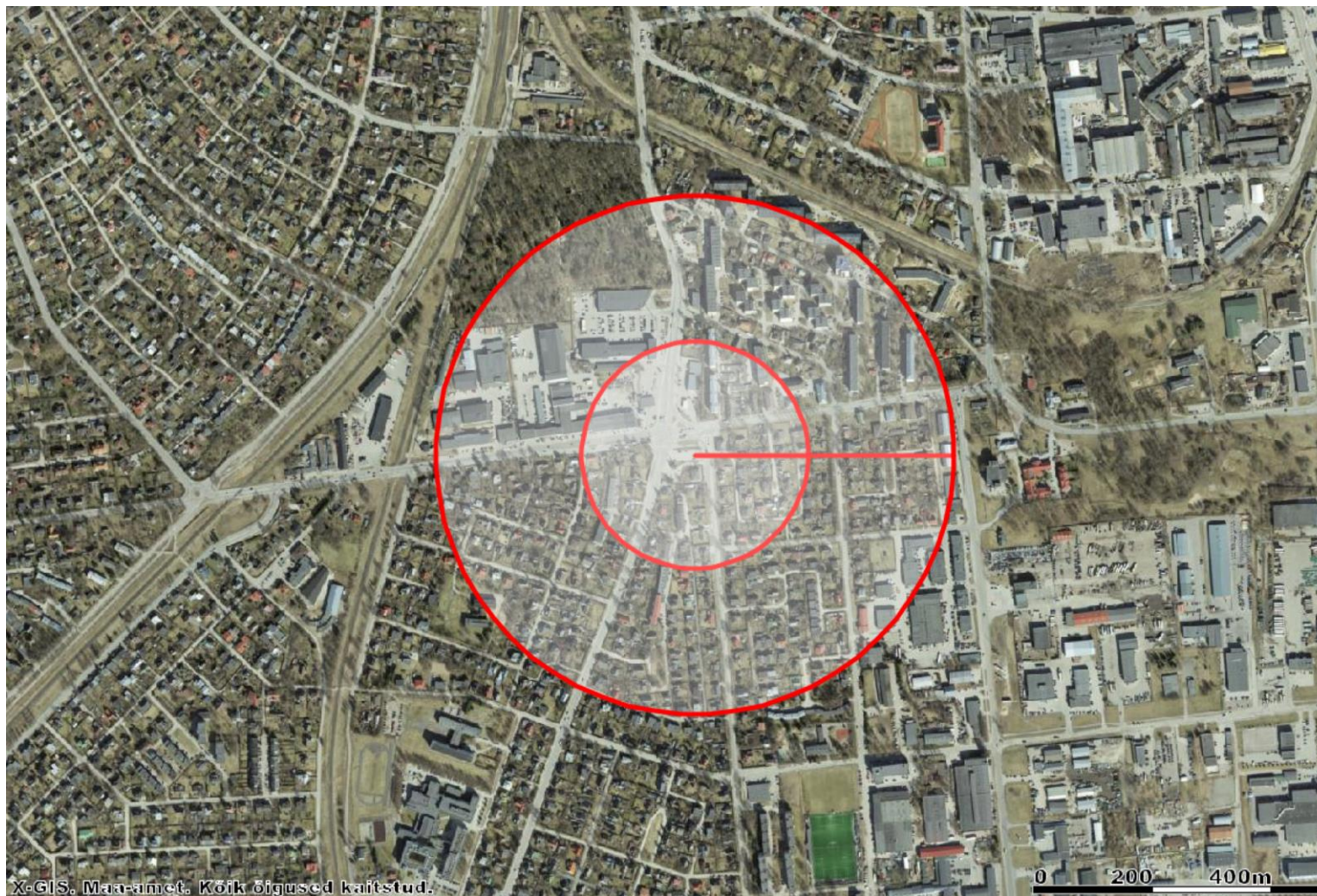
- teraskonstruksioonidega varikatus 2. tankurisaarega, millel 6 tankurit;
- kaks maa-alust topelt seintega terasmahutit:
  - 1. mahuti 60 m<sup>3</sup>: 20 m<sup>3</sup> B95 + 10 m<sup>3</sup> B95 + 30 m<sup>3</sup> B95,
  - 2. mahuti 60 m<sup>3</sup>: 38 m<sup>3</sup> D + 10 m<sup>3</sup> D + 7 m<sup>3</sup> AdBlue + 5 m<sup>3</sup> KPV;
- maa-alune terasest mahuti 20 m<sup>3</sup> LPG-d koos tankuriga;
- neljakorruseline kauplushoone-autopesula-ärihoone (sh elektrikilp);
- parkla 16 kohta;
- elektriliste sõidukite laadimispunkt (2 kohta).

**Tabel 1.** Olerexi Võru 176, Tartu tankla maksimaalsed kemikaalide ladustamiskogused.

Nr	Kemikaal	Maksimaalne kogus (tonnides)
1.	Diislikütus	40,56
2.	Mootoribensiin	41,85
3.	LPG	9,01

**Tabel 2.** Olerexi Võru 176, Tartu tankla võimalikud õnnetusjuhtumid, tagajärjed ja kohustuslikud tegevused.

Nr	Risk	Tagajärg	Ohuala	Kohustuslikud tegevused
1.	Tulekahju bensiini tsisternauto laadimiskohas	Otseselt on ohustatud tsisternauto juht; kahjustusi võib saada tankla hoonestus; kuna põlevvedelikud suunatakse õli-püüduritesse ei ole olulist keskkonnakahju ette näha	Inim: 22 m Ehit: 12 m	- Laadimis- ja muude protsesside ning elektriühenduse katkestamine,
2.	Põlevvedelike leke ja süttimine tankurist	Võimalikud vigastused sündmusele reageerijal; tankla seadmete kahjustus, ohustatud ka tankla hoone; keskkonnareostust ei teki	Inim: 13 m Ehit: 10 m	- 112 teavitamine, - Võimalusel kustutustöö teostamine,
3.	LPG leke, süttimine või plahvatus	Kahjustada saab tankla hoone ja tankimisala; lähiumbruses paiknevate inimeste võimalikud kahjustused, lisaohu Tallinna maanteel liiklejatele; keskkond ei kahjustu	Inim: 51 m Ehit: 51 m	- Lekke korral absorbendi kasutamine, - Vajadusel evakuatsiooni korraldamine,
4.	Bensiini ja LPG tsisternautode BLEVE	Ohustatud on peamiselt kuni 190 m kaugusel paiknevates hoonetes viibivad inimesed ja kuni 435 m kaugusel avatud alal viibivad inimesed, keda hinnanguliselt võib olla ca 3200 inimest; hävineda võib tanklamaapealsed ehitised, lisaks ohualas viibivate hoonete süttivad konstruktsioonide osad; keskkond ei kahjustu	Inim: <b>435 m</b> Ehit: <b>190 m</b>	- Koostöö päästeüksusega. - BLEVE ohu korral kaitsmata inimeste varjumine või eemaldumine 400m kaugusele



**Joonis 1.** Bensiinitsisterni BLEVE ohuala inimestele 435 m, ehitistele 190 m.