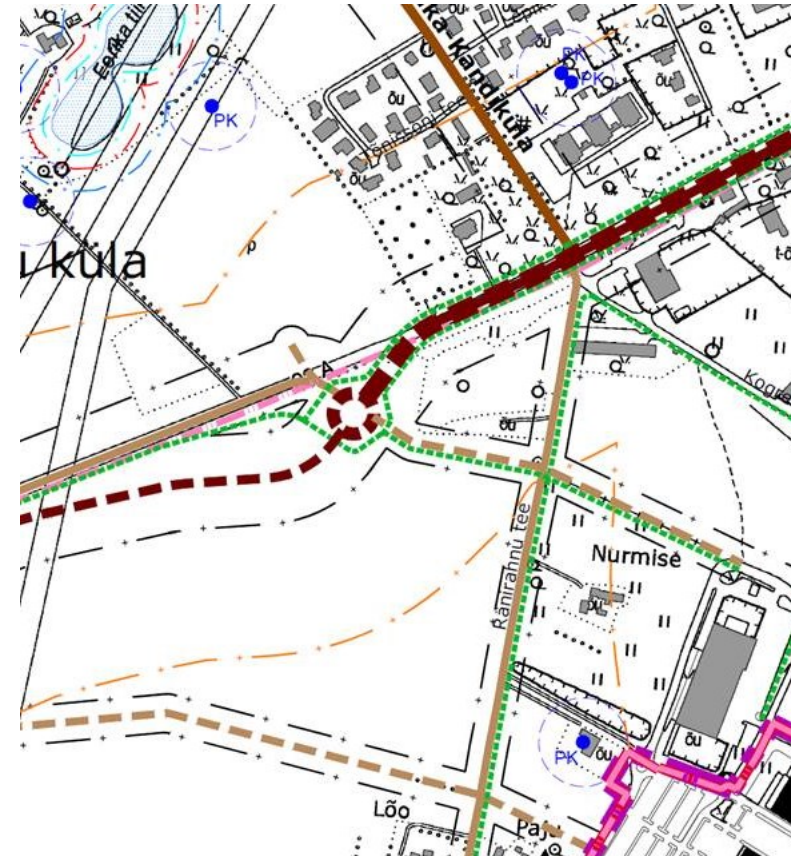
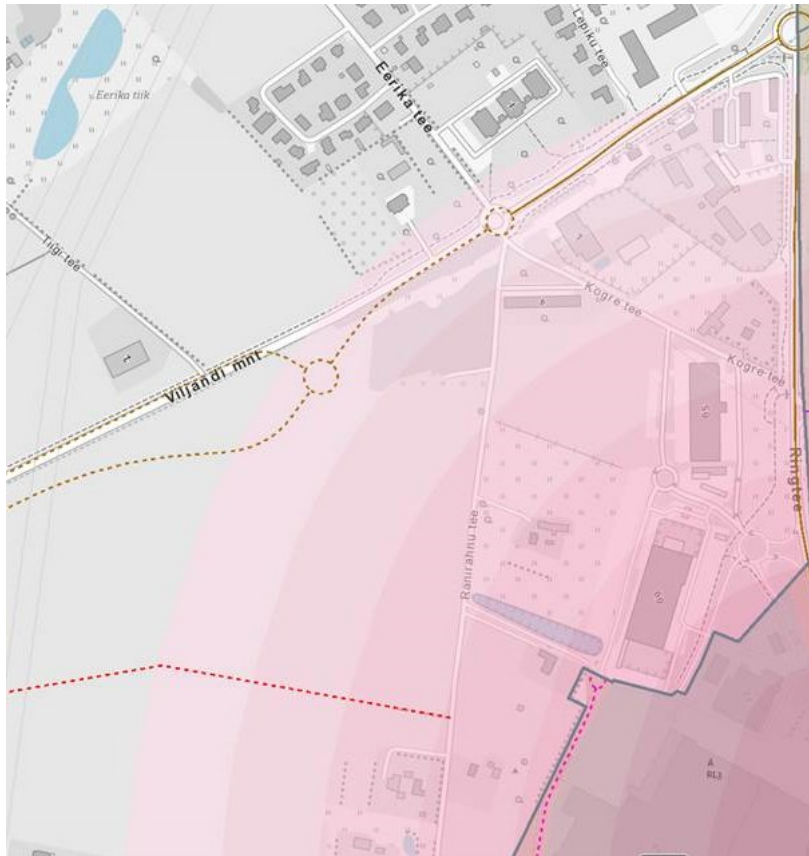


Maanteeameti tähelepanekud transpordivõrgustiku kihi täiendamiseks

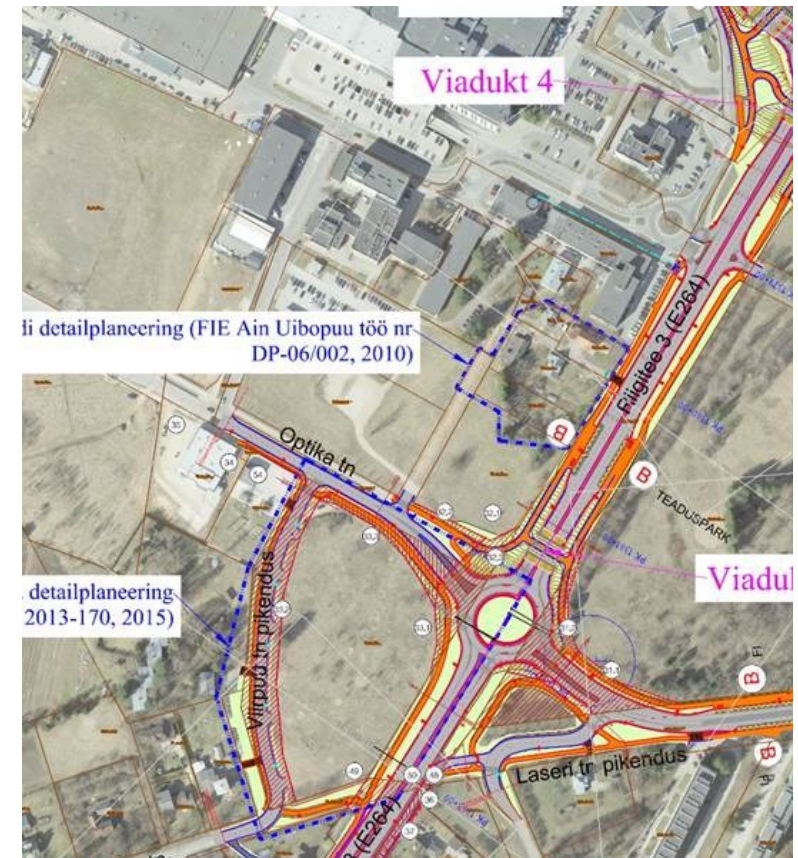
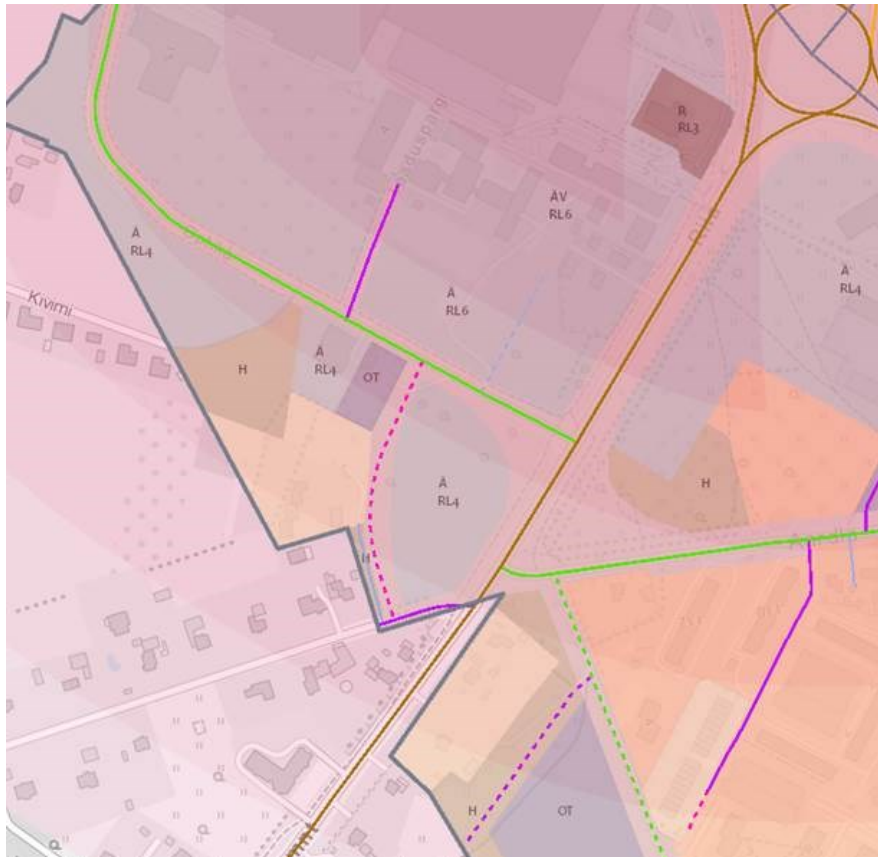
1. Põhimaantee 2 lõigus km 180-182 ei vasta üldplaneeringu joonis Mäo-Tartu teemaplaneeringule. Kajastada roosaga märgitud kogujateede võrgustik ja põhimaantee näidata 4-rajalisena kuni Ilmatsalu ringristmikuni.



2. Põhimaantee 92 Viljandi maantee teemaplaneering on kenasti joonisele kantud ja osaliselt on lähendust näidatud ka naabervallas (Kambja vald). Soovitame terviklahenduse huvides kaaluda ka *Lõunakeskuse läbimurre Viljandi maanteele* üldplaneeringu kaardile kandmist.



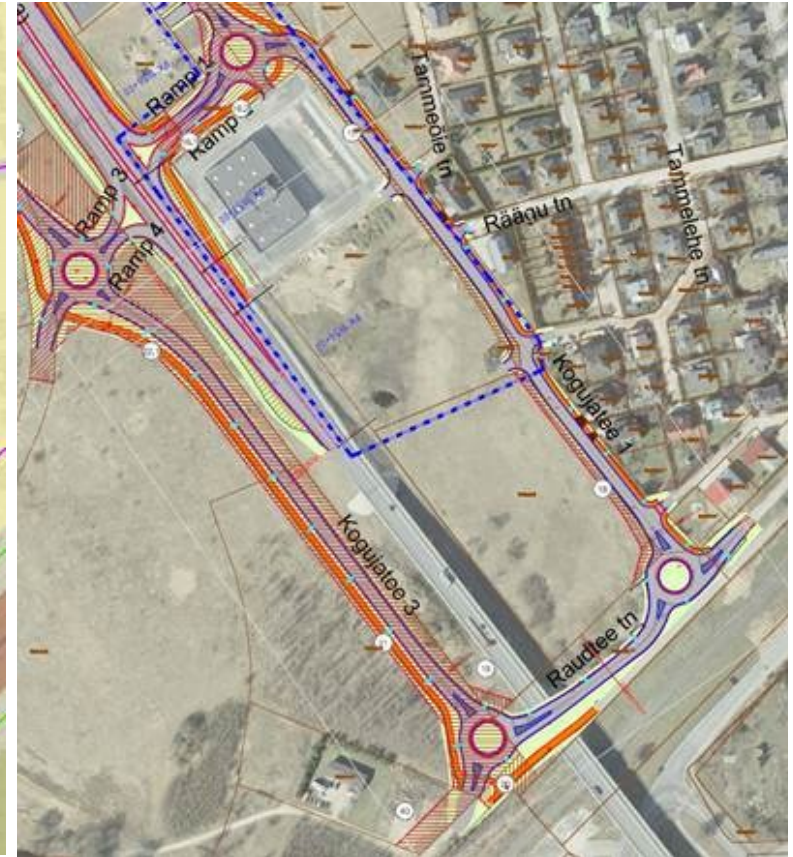
3. Lisada kaardile Optika ja Aardla tänava ringristmik põhimaanteel 3 km 138,2 (sh Laseri tn pikendus). Projekt on valminud koostöös Tartu linnaga (Tartu läänepoolse ümbersõidu II ehitusala) ja projektiga nähakse ette tänavate asukohtade muudatused ning lisaks kavandatakse Laseri tn juurde elumajade ette uus ühendustee Valga suunas, mis ühendatakse Laseri tänavaga.



4. Kajastada Aardla tn läbimurre põhimaantee 2 km 185,15 Aardla tänavale (sh ringristmik). Selles osas on projekt Maanteeametis veel korrigeerimisel, aga tingimused tee rajamiseks on antud koostöös Tartu Linnavalitsusega. Valdavalt on kaardikihis olemasolevad ringristmikud näidatud ning seetõttu palume lisada ka perspektiivsed/planeeritud/projekteeritud ringristmikud. Sellest tulenevalt palume joonisele kanda teisel pool teed projekteeritud läbimurre põhimaanteelt 2 Tuvi ja Varblase tänavale (sh ringristmik) ning Aardla tn ja Savi tn kavandatud ringristmikud.



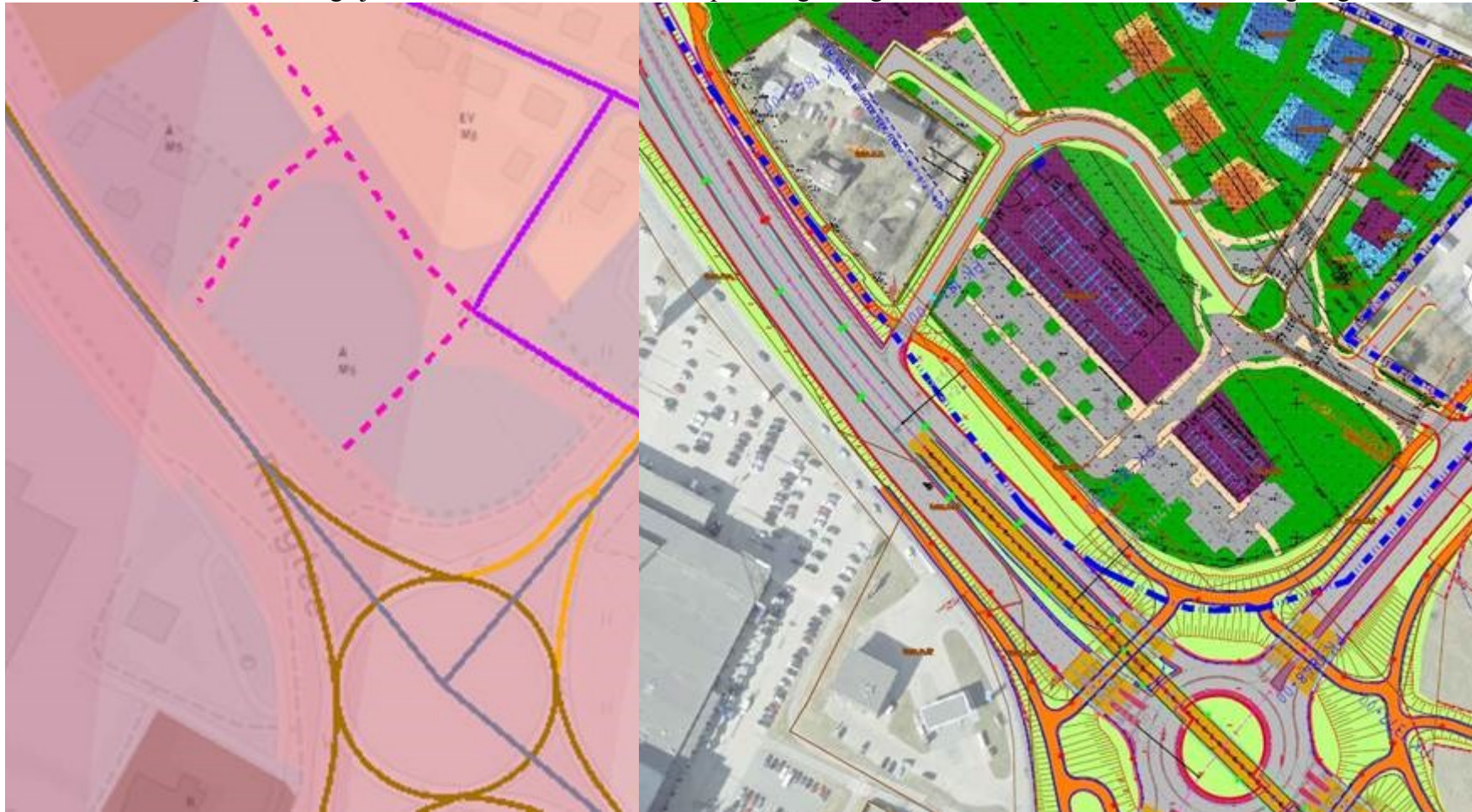
5. Ringristmikud näidata ka Aardla tn ja Variku viadukti vahele jäävat kogujateedel vastavalt Tartu ümbersõidu II ehitusala projektile. Lisaks tuleks näidata ühendus alloleva joonise üleval servas asuvalt ringristmikult Tammetõru tänavaga.



6. Tartu läänepoolse ümbersõidu II ehitusala projektiga on kavandatud uus perspektiivne ühendus Leevikese tänavaga. Projekteeritava ringristmikuga Leevikese tänava ühendust pole kavandatud. Maanteeameti seisukohalt tuleks üldplaneeringu tasandil selgelt ära näidata, et kuidas see tänavavõrk on kavandatud.



7. Riia ringi põhjapoolselt alalt on kavandatud ühendus põhimaanteeaga nr 2. Hetkel on kaardil näidatud 2 roosat katkendjoont – üks neist on ühendus põhimaanteeaga ja teine ühendub kinnistustisest parklatega. Selgelt eristada kumb ühendus luuakse riigiteega.



8. Ramp asub küll naabervallas, aga terviklikkuse huvides palume kaardile kanda Tartu linna piiril Räpina maantee alguses olev idaringtee terviklik lahendus. Projekt järgi on Räpina mnt liiklussõlmes 2 ringristmikku ja rambid mõlemal pool riigiteed.

