



## TARTU LINNAVALITSUS

### KORRALDUS

Tartu, Raekoda

29.09.2015 nr 1036

#### **Fortuuna tn 10 kinnistule betoonist rulabasseini rajamiseks projekteerimistingimuste määramine**

Võttes aluseks kohaliku omavalitsuse korralduse seaduse § 6 lg 1, § 30 lg 1 p 2, ehitusseadustiku § 12 lg 2, § 26 lg 1, lg 2 p 1 ja lg 4, § 31 lg 2, § 33 lg 1 ja Tartu linna ehitusmääruse § 26 lg 4, Tartu Linnavalitsus

o t s u s t a b :

1. Määrata Fortuuna tn 10 katastriüksusele (katastritunnus 79514:029:0017) betoonist rulabasseini rajamise projekteerimistingimused vastavalt lisale.
2. Linnaplaneerimise ja maakorralduse osakonnal avaldada kahe nädala jooksul informatsioon projekteerimistingimuste määramise kohta Tartu linna koduleheküljel.
3. Korraldus jõustub taotlejale teatavakstegemisest.
4. Käesoleva korralduse peale võib esitada Tartu Linnavalitsusele vaide haldusmenetluse seaduses sätestatud korras 30 päeva jooksul arvates korraldusest teadasaamise päevast või päevast, millal oleks pidanud korraldusest teada saada või esitada kaebuse Tartu Halduskohtule halduskohtumenetluse seadustikus sätestatud korras 30 päeva jooksul arvates korralduse teatavaks tegemisest.

/ allkirjastatud digitaalselt /  
Urmas Klaas  
linnapea

/ allkirjastatud digitaalselt /  
Jüri Mölder  
linnasekretär

## **Fortuuna tn 10 kinnistule betoonist rulabasseini rajamise projekteerimistingimused PTR-15-099**

Projekteerimistingimuste taotleja: mittetulundusühing Linnasilm.  
Projekteerimistingimused kehtivad 5 aastat alates korralduse jõustumisest.

### **1. Lähtedokumendid**

Asukohaskeem - lisa 1

### **2. Lähteandmed**

2.1. Projekteerida vastavalt järgmistele standarditele:

2.1.1. Eesti Standarditele EVS 843:2003 "Linnatänavad";

2.1.2. EVS-EN 14974:2006+A1:2010 "Facilities for users of roller sports equipment - Safety requirements and test methods CONSOLIDATED TEXT".

2.2. Arvestamisele kuuluvad Tartu linna kodulehel ning Tartu Linnavalitsuse linnaplaneerimise ja maakorralduse osakonna arhiivis asuvad kehtivad planeeringud ja dokumendid:

2.2.1. Tartu linna üldplaneering 06.10.2005;

2.2.2. Tartu linna jalgrattaliikluse arenguskeem, OÜ Hendrikson & Ko 01.12.2006;

2.2.3. Emajõe, Sõpruse silla, Pikk ja Fortuuna tänavatega piiratud ala detailplaneering 28.03.2006.

2.3. Projekt (ja selle osad) koostada vastavat tegevusluba omava füüsilise või juriidilise isiku poolt.

2.4. Projekti koostamise aluskaardiks võtta aktualiseeritud (olemasolevat situatsiooni tõeselt kajastav, sh tehnovõrgud) digitaalselt mõõdistatud geodeetiline alusplaan täpsusastmega M 1:500, kus on esitatud andmed koostaja kohta (ettevõtja nimi, litsentsi nr, töö nr), mõõdistamise aeg. Geodeetiline alusplaan peab olema registreeritud linnaplaneerimise ja maakorralduse osakonna geodeesiaatenistuses. Alusele peavad olema kantud kõik puud.

2.5. Vastavalt Tartu linna üldplaneeringule asub projekteeritav ala arheoloogilises kaitsevööndis.

2.6. Väljastatud projekteerimistingimused, võrguettevõtete tehnilised tingimused ja muu projektiga seonduv informatsioon lisada projekti kausta.

### **3. Projektlahenduse sisu**

3.1. Projekteerida Fortuuna tn 10 katastriüksusele betoonist rulabasseini rajamine lisas 1 näidatud mahus. Projektis esitada lisaks plaanilahendusele ka vertikaalplaneeringu, haljastuse ning valgustuse lahendused. Kui projektlahendus seda tingib, võib projekteeritavat ala suurendada või vähendada. Projekteeritavate tehnovõrkude osad võivad ületada lisas 1 näidatud tänava rekonstrueerimise mahtu. Projektitud lahenduses esitada rulabasseini kasutajate ohutust tagavad meetmed.

3.2. Rulabasseini lähedusse projekteerida istepingid, jalgrataste hoiuraamid ja prügikastid. Vajadusel piirata projekteeritav rulabassein olemasolevatest kergliiklusteedest piirdega. Piirde lahendus peab välistama rulade soovimatu sattumise kergliiklusteedele, kus rula võib vigastada kergliiklusteedel liiklejaid. Projektis näidata olemasolevad, rekonstrueeritavad likvideeritavad ja rajatavad objektid ning katendid.

Näha ette tööde käigus rikutavate murupindade taastamine.

3.3. Projekteerida vajadusel tänavavalgustuse täiendamine.

3.4. Lahendada projekteeritavalt alalt sademevee kogumine ja ärajuhtimine (lahendus ja sidumine eesvooluga ulatub väljapoole projekteeritavat ala), taotlede eelnevalt ASilt Tartu Veevõrk tehnilised tingimused.

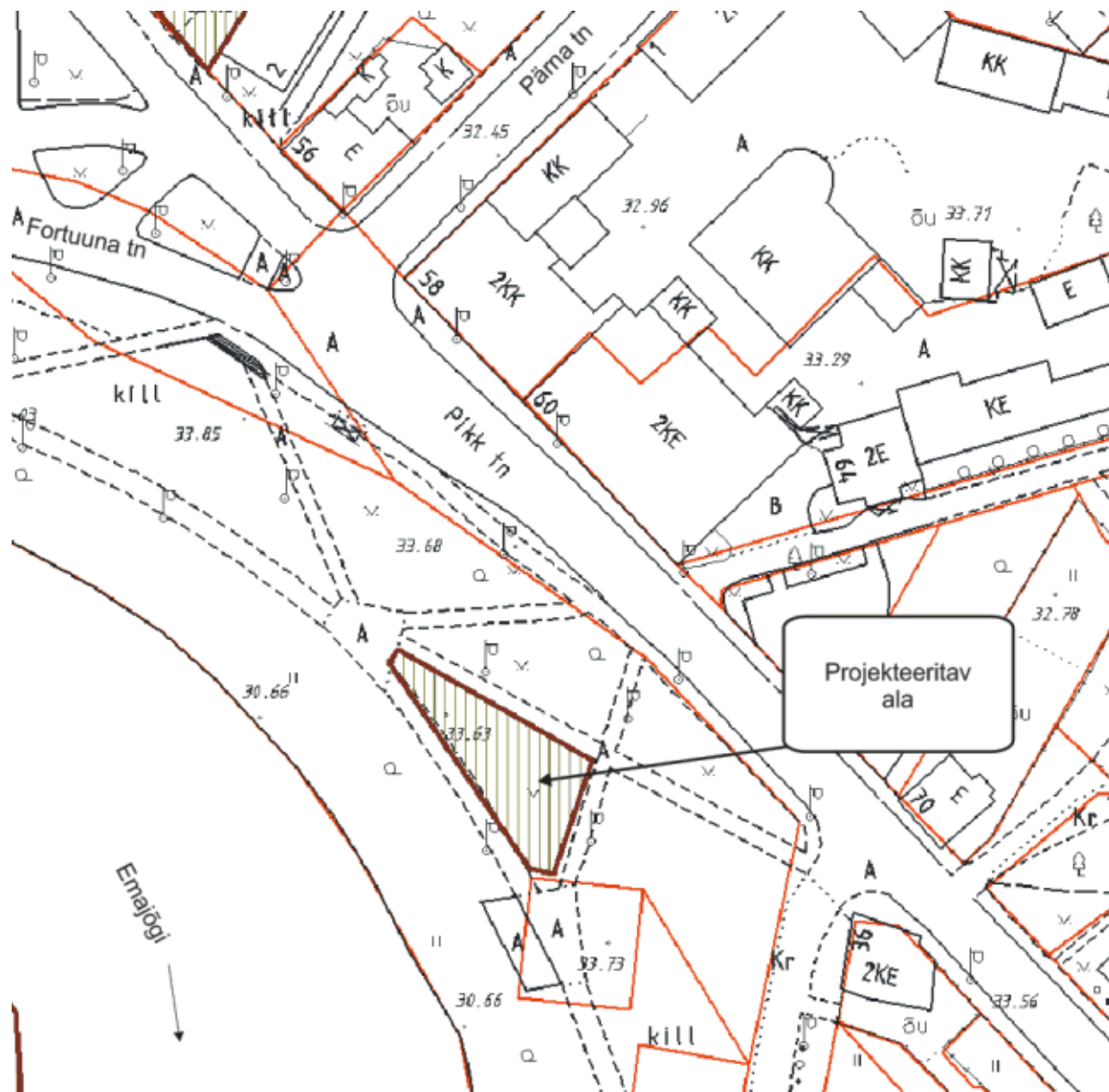
- 3.5. Rulabasseini rajamise tööprojekti eelselt koostada eskiislahendus mis esitada Tartu Linnavalitsuse linnaplaneerimise ja maakorralduse osakonnale üle vaatamiseks.
- 3.6. Esitada ehitusest tulenev tehnovõrkude rajamise, rekonstrueerimise, likvideerimise ja/või ümbertõstmise lahendus. Tehnovõrkude projekteerimiseks taotleda võrguettevõtetelt tehnilised tingimused. Ehitustööde läbiviimiseks võtta luba projekteeritaval alal olemasolevate ja projekteeritavate tehnovõrkude valdajatelt.
- 3.7. Fikseerida väljakaevatava pinnase maht ja ladustamise koht.
- 3.8. Esitada töömahtude koondtabel tööliikide lõikes.
- 3.9. Projekti mahus esitada järgmised tööjoonised:
- 3.9.1. asendiplaan koos rulabasseini ja vajaliku linnamööbli (pingid, jalgratta hoiuraam, prügikast jms), tänavavalgustuse, haljastuse ning tehnovõrkudega;
  - 3.9.2. projekteeritud tee rist- ja pikiprofiilid;
  - 3.9.3. vertikaalplaneerimise joonis koos sademevee ärajuhtimisega.

#### **4. Kooskõlastused (kanda projekti asendiplaanile)**

- 4.1. Tehnovõrkude valdajad.

**5. Ehitusprojekt esitada digitaalselt e-posti aadressil [aeo@raad.tartu.ee](mailto:aeo@raad.tartu.ee) või paberkandjal** (2 identset eksemplari paberkandjal, millest üks kõita pappkaantega arhiveerimiseks projektide arhiivis ja digitaalselt \*.pdf ning \*.dgn formaadis) **Tartu Linnavalitsuse arhitektuuri ja ehituse osakonnale (aadress Küüni tn 5, III k, tuba 323) läbivaatamiseks ja ehitusloa taotlemiseks.**

**Lisa 1 Asukohaskeem PTR-15-099 juurde**



/ allkirjastatud digitaalselt /

Jüri Mölder

linnasekretär