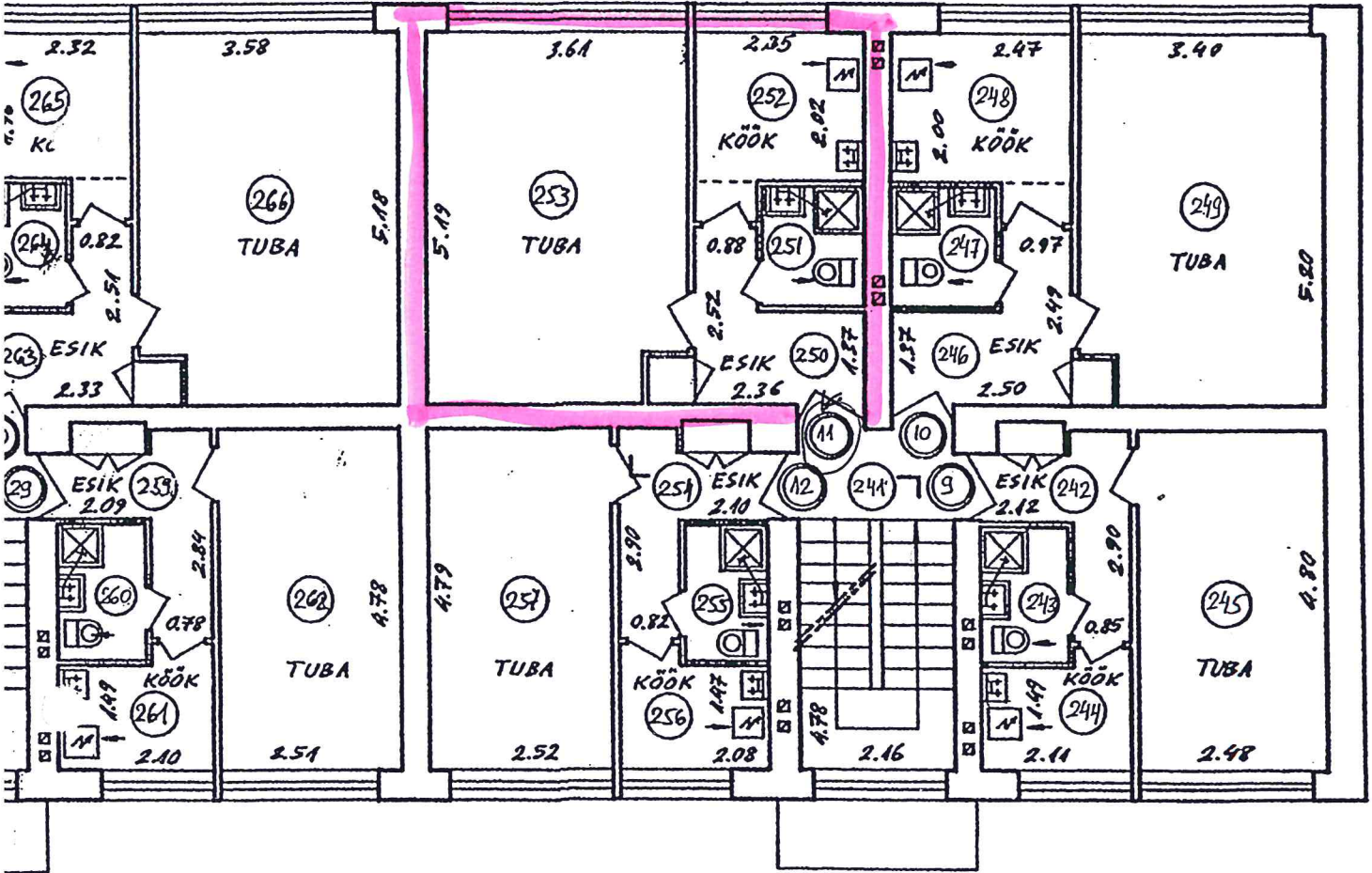


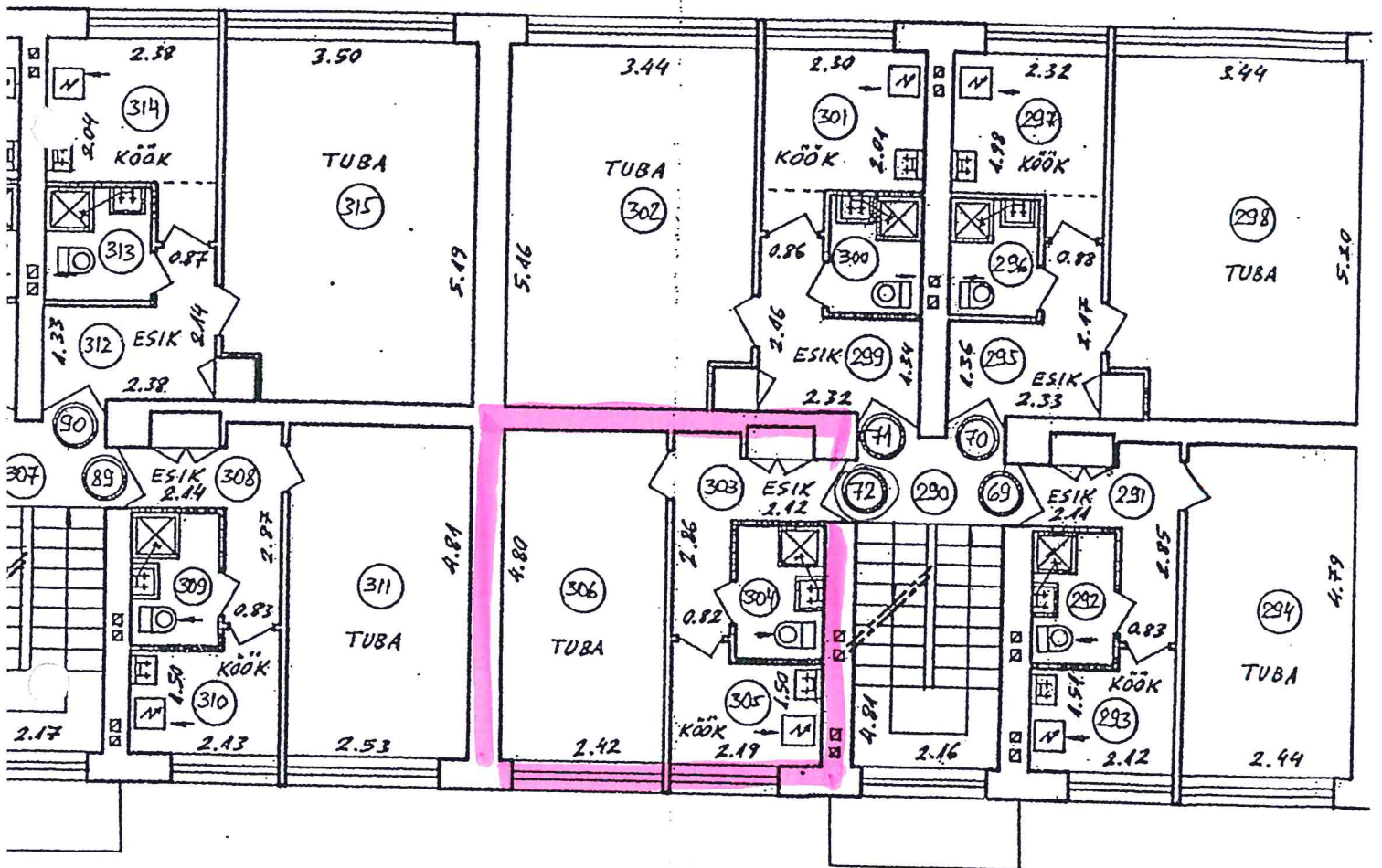
# Puude 39-11



RUUMIDE EKSPLIKATSIOON

	2	3	4	5	6	7	8	9
9	241	TREPIKODA	$2,16 \times 4,78 - 0,14 \times 2,40$	10,0			10,0	
	242	ESIK	$0,85 \times 2,90 + 1,27 \times 0,90 + 0,96 \times 0,53$	4,1		4,1		
	243	DUŠIRUUM	$1,17 \times 1,88$	2,2		2,2		
	244	KÖÖK	$2,11 \times 1,49 + 0,85 \times 0,33$	3,4		3,4		
	245	TUBA	$2,48 \times 4,80$	11,9	11,9			
		KORTER 9 KOKKU		21,6	11,9	9,7		
10	246	ESIK	$2,50 \times 1,37 + 0,97 \times 1,12 + 0,52 \times 0,60$	4,8		4,8		
	247	DUŠIRUUM	$1,40 \times 1,53$	2,1		2,1		
	248	KÖÖK	$2,47 \times 2,00 + 0,97 \times 0,90$	5,8		5,8		
	249	TUBA	$3,50 \times 5,20 - 0,53 \times 0,72$	17,3	17,3			
		KORTER 10 KOKKU		30,0	17,3	12,7		
11	250	ESIK	$2,36 \times 1,37 + 0,88 \times 1,15 + 0,53 \times 0,58$	4,6		4,6		
	251	DUŠIRUUM	$1,38 \times 1,66$	2,3		2,3		
	252	KÖÖK	$2,35 \times 2,02 + 0,88 \times 0,89$	5,5		5,5		
	253	TUBA	$3,61 \times 5,19 - 0,60 \times 0,71$	18,3	18,3			
		KORTER 11 KOKKU		30,7	18,3	12,4		
12	254	ESIK	$0,82 \times 2,90 + 1,28 \times 0,98 + 0,95 \times 0,53$	4,1		4,1		
	255	DUŠIRUUM	$1,16 \times 1,87$	2,2		2,2		
	256	KÖÖK	$2,08 \times 1,47 + 0,82 \times 0,31$	3,3		3,3		
	257	TUBA	$2,52 \times 4,79$	12,0	12,0			
		KORTER 12 KOKKU		21,6	12,0	9,6		
	258	TREPIKODA	$2,18 \times 4,79 - 0,20 \times 2,40$	10,0			10,0	
29	259	ESIK	$0,78 \times 2,84 + 1,31 \times 0,89 + 0,96 \times 0,52$	3,9		3,9		
	260	DUŠIRUUM	$1,16 \times 1,87$	2,2		2,2		
	261	KÖÖK	$2,10 \times 1,49 + 0,78 \times 0,33$	3,4		3,4		
	262	TUBA	$2,51 \times 4,78$	12,0	12,0			
		KORTER 29 KOKKU		21,5	12,0	9,5		
30	263	ESIK	$2,33 \times 1,36 + 0,82 \times 1,15 + 0,53 \times 0,62$	4,4		4,4		
	264	DUŠIRUUM	$1,37 \times 1,58$	2,2		2,2		
	265	KÖÖK	$2,32 \times 1,96 + 0,82 \times 0,89$	5,3		5,3		
	266	TUBA	$3,52 \times 5,18 - 0,62 \times 0,71$	18,1	18,1			
		KORTER 30 KOKKU		30,0	18,1	11,9		
31	267	ESIK	$2,32 \times 1,35 + 0,82 \times 1,15 + 0,52 \times 0,60$	4,4		4,4		
	268	DUŠIRUUM	$1,37 \times 1,57$	2,2		2,2		
	269	KÖÖK	$2,29 \times 2,01 + 0,83 \times 0,91$	5,4		5,4		
	270	TUBA	$3,59 \times 5,21 - 0,60 \times 0,68$	18,3	18,3			
		KORTER 31 KOKKU		30,3	18,3	12,0		

# Puole 39-72

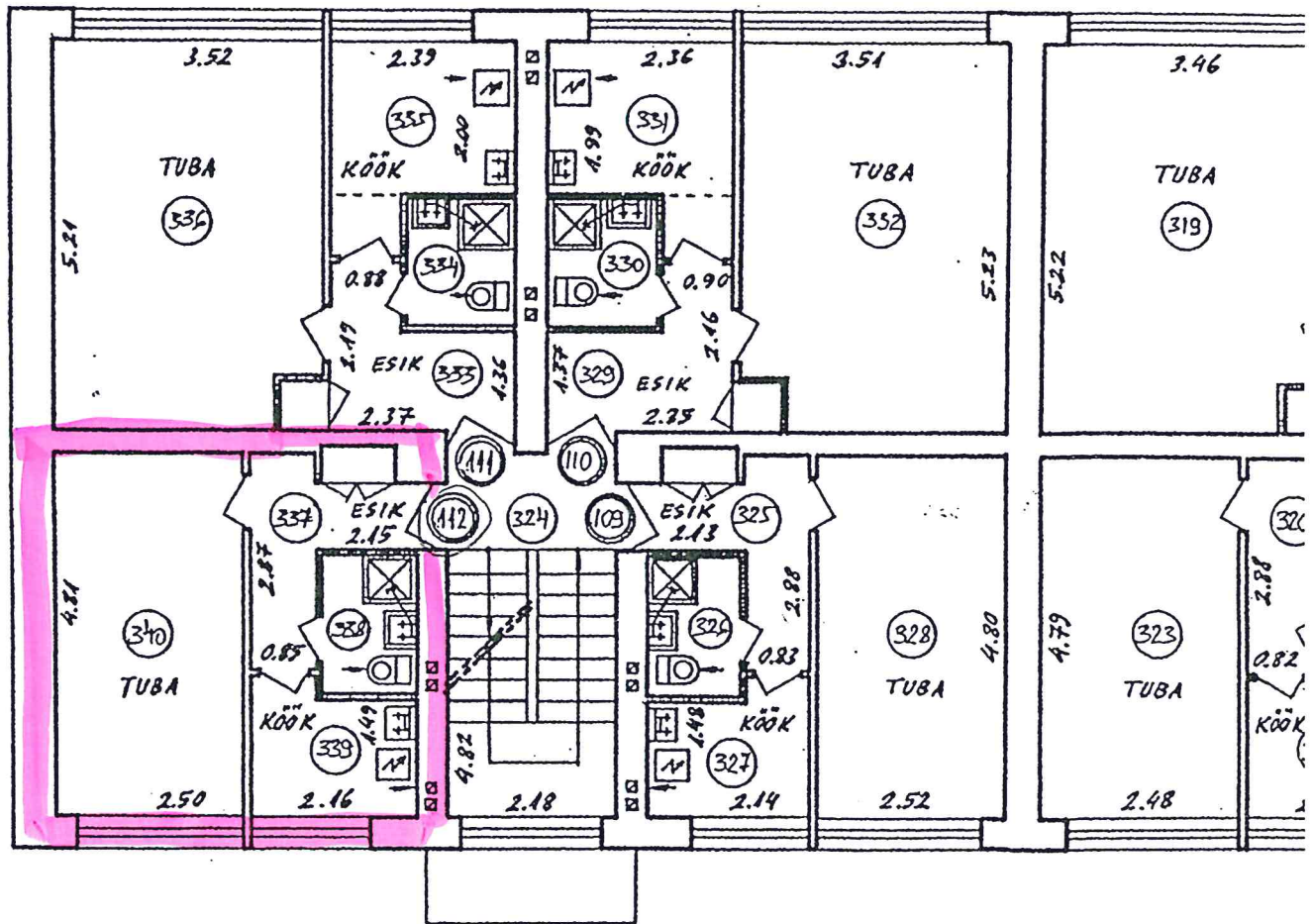


## RUUMIDE EKSPLIKATSIOON

	2	3	4	5	6	7	8	9	10
299	ESIK	$2,32 \times 1,34 + 0,86 \times 0,82 + 0,52 \times 0,62$	4,1		4,1				
300	DUŠIRUUM	$1,39 \times 1,67$	2,3		2,3				
301	KÖÖK	$2,30 \times 2,01 + 0,86 \times 0,94$	5,4		5,4				
302	TUBA	$3,44 \times 5,16 - 0,60 \times 0,71$	17,3	17,3					
		KORTER 71 KOKKU	29,1	17,3	11,8				
72	303	ESIK	$2,12 \times 2,86 - 1,30 \times 1,73 -$ $- 1,28 \times 0,37 + 0,94 \times 0,54$	3,8		3,8			
	304	DUŠIRUUM	$1,18 \times 1,88$	2,2		2,2			
	305	KÖÖK	$2,19 \times 1,50 + 0,82 \times 0,31$	3,5		3,5			
	306	TUBA	$2,42 \times 4,80$	11,6	11,6				
		KORTER 72 KOKKU	21,1	11,6	9,5				
	307	TREPIKODA	$2,17 \times 4,80 - 0,13 \times 2,40$	10,1			10,1		
89	308	ESIK	$0,88 \times 2,87 + 1,31 \times 0,82 + 0,96 \times 0,53$	4,0		4,0			
	309	DUŠIRUUM	$1,19 \times 1,86$	2,2		2,2			
	310	KÖÖK	$2,13 \times 1,50 + 0,83 \times 0,32$	3,5		3,5			
	311	TUBA	$2,53 \times 4,81$	12,2	12,2				
		KORTER 89 KOKKU	21,9	12,2	9,7				
90	312	ESIK	$2,38 \times 1,33 + 0,87 \times 0,81 + 0,53 \times 0,62$	4,2		4,2			
	313	DUŠIRUUM	$1,40 \times 1,57$	2,1		2,1			
	314	KÖÖK	$2,38 \times 2,04 + 0,84 \times 0,90$	5,6		5,6			
	315	TUBA	$3,50 \times 5,19 - 0,61 \times 0,71$	17,7	17,7				
		KORTER 90 KOKKU	29,6	17,7	11,9				
91	316	ESIK	$2,13 \times 1,34 + 0,85 \times 0,83 + 0,52 \times 0,62$	4,1		4,1			
	317	DUŠIRUUM	$1,39 \times 1,52$	2,1		2,1			
	318	KÖÖK	$2,34 \times 2,02 + 0,85 \times 0,92$	5,5		5,5			
	319	TUBA	$3,64 \times 5,22 - 0,62 \times 0,71$	17,6	17,6				
		KORTER 91 KOKKU	29,3	17,6	11,7				
92	320	ESIK	$0,82 \times 2,88 + 1,30 \times 0,86 + 0,94 \times 0,52$	4,3		4,3			
	321	DUŠIRUUM	$1,20 \times 1,88$	2,3		2,3			
	322	KÖÖK	$2,12 \times 1,49 - 0,82 \times 1,31$	3,4		3,4			
	323	TUBA	$2,48 \times 4,78$	11,9	11,9				
		KORTER 92 KOKKU	21,9	11,9	10,0				
	324	TREPIKODA	$2,18 \times 4,82 - 0,12 \times 2,40$	10,2			10,2		
109	325	ESIK	$0,83 \times 2,88 + 1,30 \times 0,89 + 0,95 \times 0,53$	4,1		4,1			
	326	DUŠIRUUM	$1,19 \times 1,87$	2,2		2,2			
	327	KÖÖK	$2,14 \times 1,48 + 0,83 \times 0,30$	3,4		3,4			
	328	TUBA	$2,52 \times 4,80$	12,1	12,1				
		KORTER 109 KOKKU	21,8	12,1	9,7				

# KOLMAS KORRUS

*Puude 39-112*



RUUMIDE EKSPLIKATSIOON

	2	3	4	5	6	7	8	9
329	ESIK	$2,35 \times 1,37 + 0,90 \times 0,79 + 0,53 \times 0,61$	4,3		4,3			
330	DUŠIRUUM	$1,38 \times 1,58$	2,2		2,2			
331	KÖÖK	$2,36 \times 1,99 + 0,90 \times 0,91$	5,5		5,5			
332	TUBA	$3,51 \times 5,23 - 0,62 \times 0,70$	17,9	17,9				
		KORTER 110 KOKKU	29,9	17,9	12,0			
11 333	ESIK	$2,37 \times 1,36 + 0,88 \times 0,88 + 0,53 \times 0,60$	4,3		4,3			
334	DUŠIRUUM	$1,37 \times 1,59$	2,2		2,2			
335	KÖÖK	$2,39 \times 2,00 + 0,88 \times 0,88$	5,6		5,6			
336	TUBA	$3,52 \times 5,21 - 0,61 \times 0,89$	17,9	17,9				
		KORTER 111 KOKKU	30,0	17,9	12,1			
12 337	ESIK	$0,85 \times 2,87 + 1,30 \times 0,88 + 0,96 \times 0,52$	4,1		4,1			
338	DUŠIRUUM	$1,20 \times 1,86$	2,2		2,2			
339	KÖÖK	$2,16 \times 1,49 + 0,85 \times 0,31$	3,5		3,5			
340	TUBA	$2,50 \times 4,81$	12,0	12,0				
		KORTER 112 KOKKU	21,8	12,0	9,8			
		<u>III</u> KORRUS KOKKU	679,5	367,8	251,0		60,7	