

FASSAADI VIIMISTLUSMATERJALID

SEINAD

- Laudis-** Profiil - kuusk UYSK, 21x145mm
Toon - Pinotex Classic MAIS või analoogne toon
- Krohv-** Ceresit Intence Colour System
kivikese faktuuriga elastomeerne krohv.
Toon - DIAMOND SHADOW (hall)
- Sokkel-** Minerit sokliplaat.
Toon - RAL 7021 Schwarzgrau, tumehall

KATUS

- Lamekatus-** 2 x SBS rullmaterjal.
Toon - must.

METALLKATTED

- Parapetiplekid-** RR23 tumehall
- Aknaplekid-** RR23 tumehall
- Ventrestid-** RAL 7021 Schwarzgrau

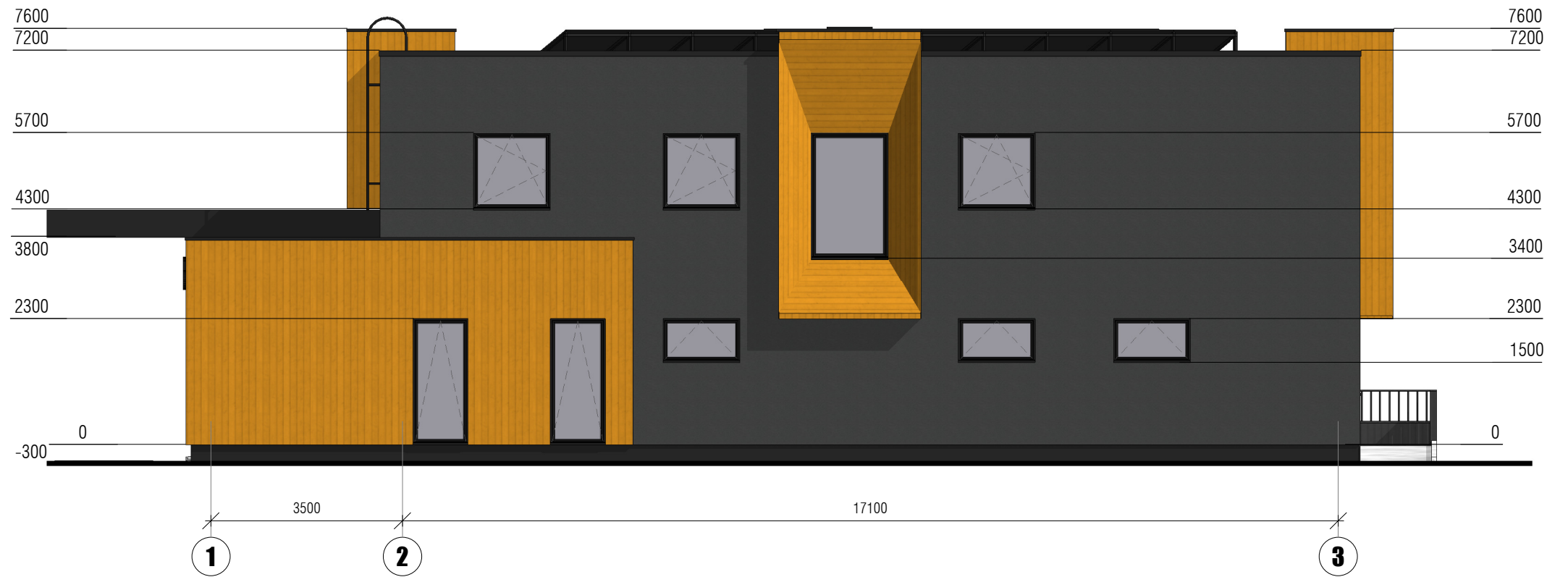
AVATÄITED

- Aknad-** Puitraamis 3-kordne klaaspakett.
Viimistlus - RAL 7021 Schwarzgrau
- Käiguuks-** RAL 7021 Schwarzgrau

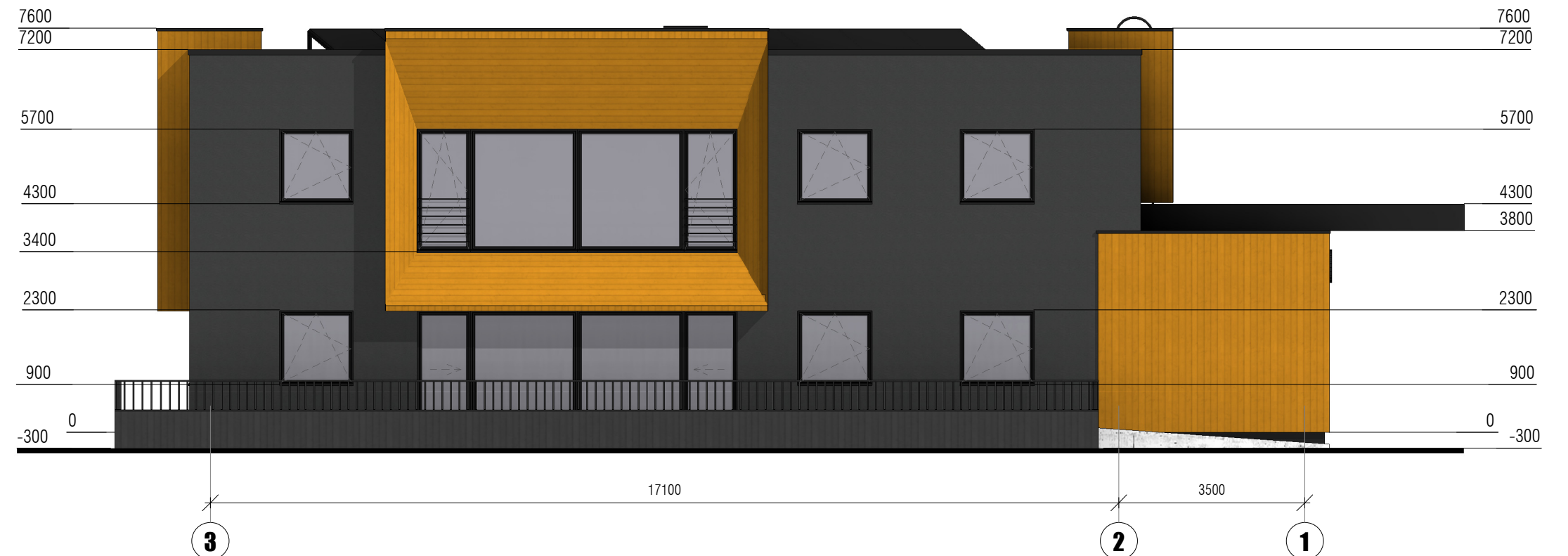
TERRASS

- Terrassilauad-** Termotöödeldud puit.
Pinotex Fassaadiõli, toon - haab (hall)

VAADE KIRDEST



VAADE EDELAST



- Käesolev joonis tühistab kõik sama joonise numbriga varasema kuupäevaga joonised.
 - Kõik muudatused tuleb kooskõlastada arhitektiga.
 - Kõik mõõdud ja kõrgusmärgid kontrollida ehitusel.
 - Joonised, seletuskiri ja loetelud moodustavad terviku ja neid tuleb käsitleda koos.
- Vasturääkivuste ilmnemisel teavitada projekteerijat.

- Kõikide materjalide ja konstruktsioonide kasutamisel peab ehitaja kursis olema vastavate paigaldus- ja käsitusjuhenditega.
- Need tuleb hankida materjalide ja konstruktsioonide tootjalt või müüjatelt.
- Joonist vaadata koos konstruktiivse osa vastava joonisega.



EP10385231-0001 KVALITEEDI JUHTIMISSÜSTEEM ISE 9001
SÕBRA 54 TARTU 51006 EESTI TEL 733 3170 FAX 733 3171
info@rtgprojekt.ee www.rtgprojekt.ee

| | | | |
|---------------|---|-------------|---------------------------|
| joonis | VAADE EDELAST, VAADE KIRDEST | töö nr. | 32-2017 |
| objekt | TARTU MAARJA PEREMAJA | staadium | EELPROJEKT |
| aadress | UJULA TN 65, TARTU | kuupäev | 25.09.2017 |
| tellij | TARTU LINNAVALITSUS LINNAVARADE OSAKOND | fail | 322017_EP_AR-6-02_vaated2 |
| projekti juht | TOOMAS JÕGEVA | mõõtkaava | 1 : 100 |
| arhitekt | MARINA ORLOVSKI | joonise nr. | AR-6-02 |
| | | muudatus | |