

## FASSAADI VIIMISTLUSMATERJALID

### SEINAD

**Laudis-** Profiil - kuusk UYSK, 21x145mm  
Toon - Pinotex Classic MAIS või analoogne toon

**Krohv-** Ceresit Intence Colour System  
kivikese faktuuriga elastomeerne krohv.  
Toon - DIAMOND SHADOW (hall)

**Sokkel-** Minerit sokliplaat.  
Toon - RAL 7021 Schwarzgrau, tumehall

### KATUS

**Lamekatus-** 2 x SBS rullmaterjal.  
Toon - must.

### METALLKATTED

**Parapetplekid-** RR23 tumehall

**Aknaplekid-** RR23 tumehall

**Ventrestid-** RAL 7021 Schwarzgrau

### AVATÄITED

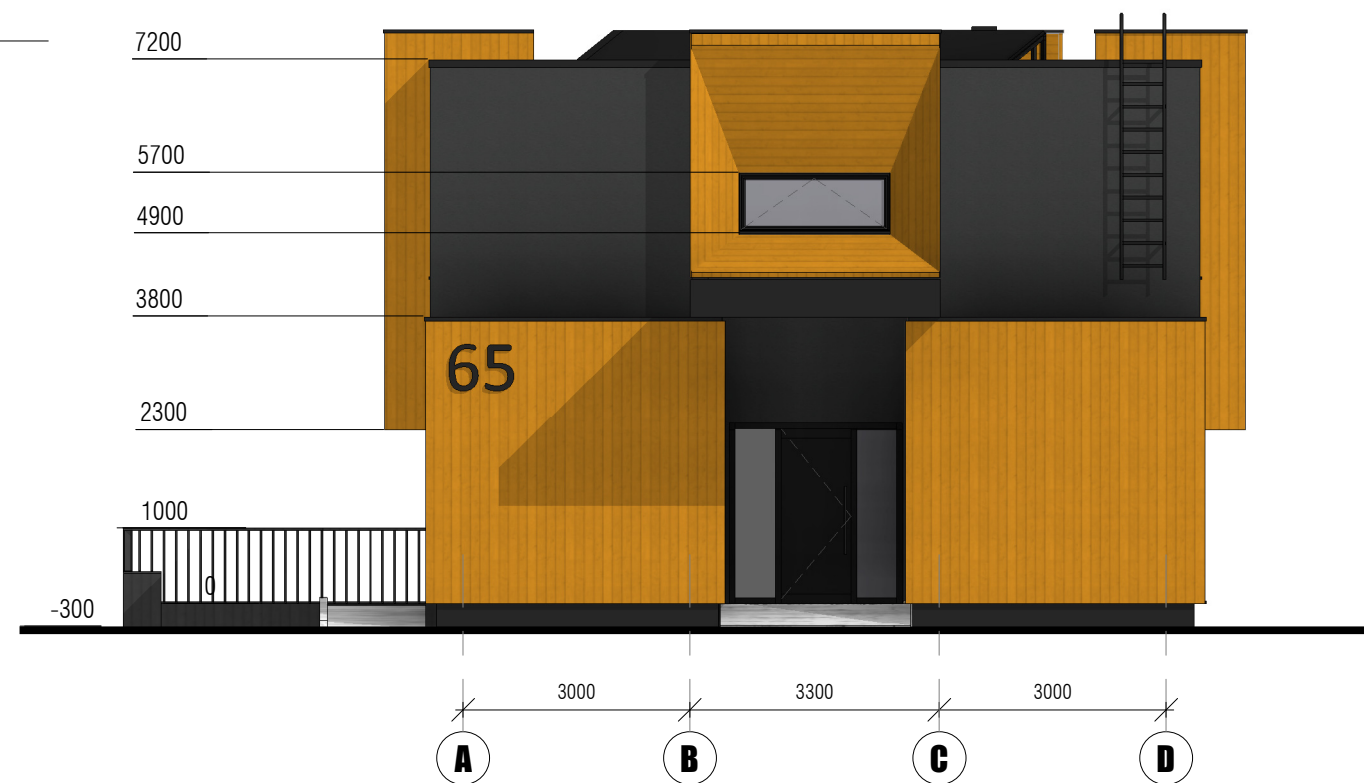
**Aknad-** Puitraamis 3-kordne klaaspakett.  
Viimistlus - RAL 7021 Schwarzgrau

**Käiguuks-** RAL 7021 Schwarzgrau

### TERRASS

**Terrassilauad-** Termotöödeldud puit.  
Pinotex Fassaadiöli, toon - haab (hall)

## VAADE KAGUST

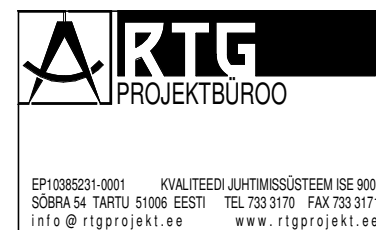


## VAADE LOODEST



- Käesolev joonis tühistab kõik sama joonise numbriga varasema kuupäevaga joonised.  
- Kõik muudatused tuleb kooskõlastada arhitektiga.  
- Kõik mõõdud ja kõrgusmärgid kontrollida ehitusel.  
- Joonised, seletuskiri ja loetelud moodustavad terviku ja neid tuleb käsitleda koos.  
Vasturääkivuste ilmnemisel teavitada projekteerijat.

- Kõikide materjalide ja konstruktsioonide kasutamisel peab ehitaja kursis olema vastavate paigaldus- ja käsitusjuhenditega.  
Need tuleb hankida materjalide ja konstruktsioonide tootjatelt või müüjatelt.  
- Joonist vaadata koos konstruktiivse osa vastava joonisega.



joonis	VAADE KAGUST, VAADE LOODEST	töö nr.	32-2017
objekt	TARTU MAARJA PEREMAJA	staadium	EELPROJEKT
aadress	UJULA TN 65, TARTU	kuupäev	25.09.2017
tellijä	TARTU LINNAVALITSUS LINNVARADE OSAKOND	fail	322017_EP_AR-6-01_vaaled1
projekti juht	TOOMAS JÕGEVA	möötkava	1 : 100
arhitekt	MARINA ORLOVSKI	joonise nr.	AR-6-01
		muudatus	