

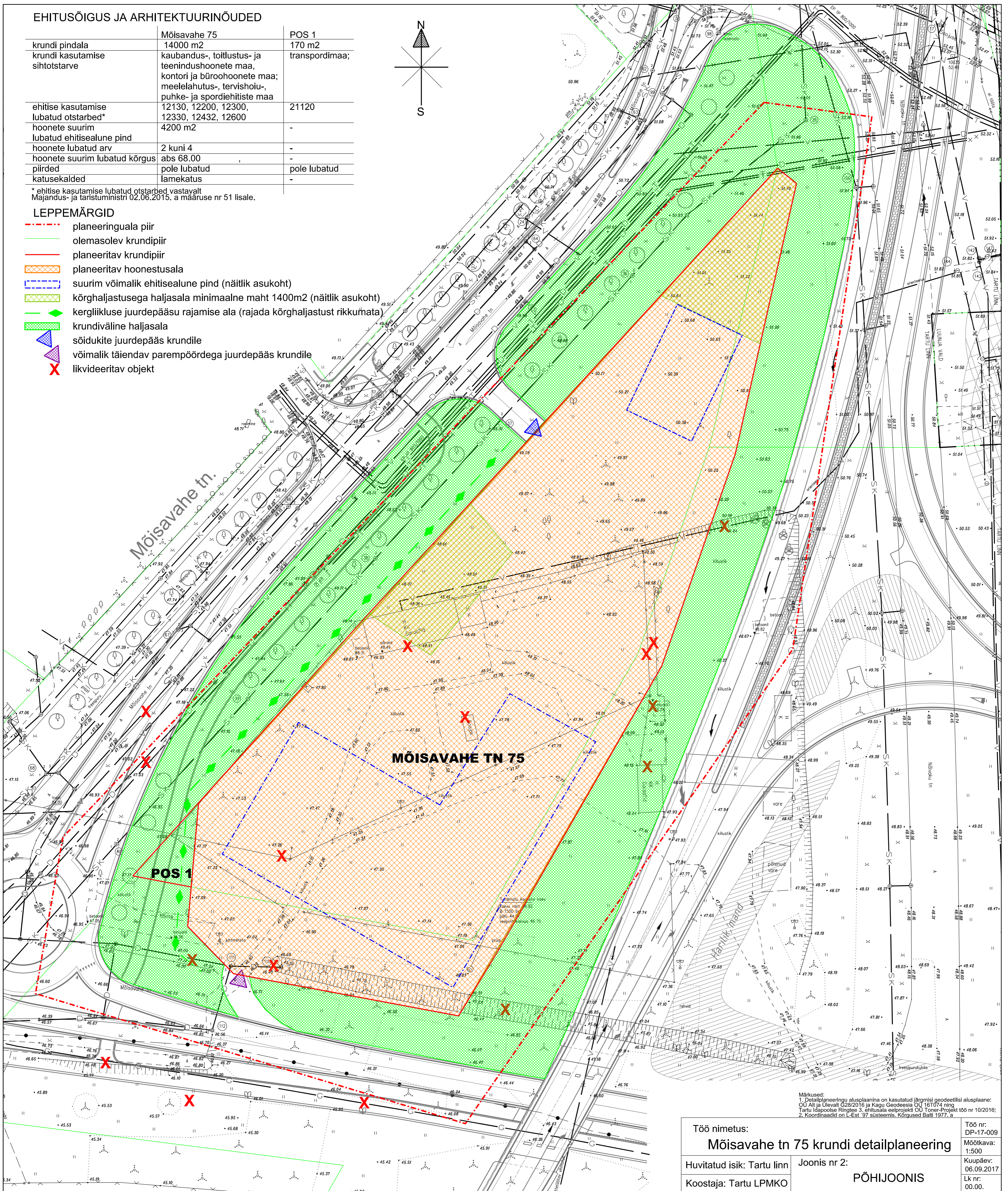
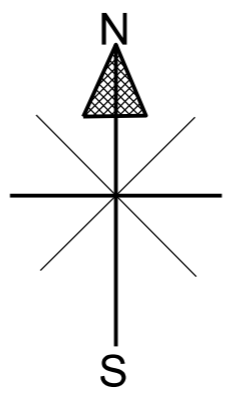
EHITUSÕIGUS JA ARHITEKTUURINÕUDED

krundi pindala	Mõisavahe 75	POS 1
krundi kasutamise sihtotstarve	14000 m ² kaubandus-, tootlustus- ja teenindushoonete maa, kontori ja büroohoonete maa, meelelahutus-, tervishoiu-, puhke- ja spordiehitiste maa	170 m ² transpordimaa;
ehitise kasutamise lubatud otstarbed*	12130, 12200, 12300, 12330, 12432, 12600	21120
hoonete suurim lubatud ehitisealune pind	4200 m ²	-
hoonete lubatud arv	2 kuni 4	-
hoonete suurim lubatud kõrgus	abs 68.00	-
plüürid	pole lubatud	pole lubatud
katusekalded	lamekatus	-

* ehitise kasutamise lubatud otstarbed vastavalt Majandus- ja taristuministri 02.06.2015. a määruse nr 51 lisale.

LEPPEMÄRGID

- planeeringuala piir
- olemasolev krundipiir
- planeeritav krundipiir
- ▨ planeeritav hoonestusala
- suurim võimalik ehitisealune pind (näitlik asukoht)
- ▨ kõrghaljastusega haljasala minimaalne maht 1400m² (näitlik asukoht)
- ◆ kergliikluse juurdepääsu rajamise ala (rajada kõrghaljastust rikkumata)
- ▨ krundiväline haljasala
- ▲ sõidukite juurdepääs krundile
- ▲ võimalik täiendav parempöördega juurdepääs krundile
- X likvideeritav objekt



Märkused:
1. Detailplaneeringu alusplaanina on kasutatud järgmist geodeetilist alusplaan:
OU Aiti ja Ülevaht G28/2016 ja Kagu Geodeesia OU 161074 ning
Tartu Idapoolse Ringtee 3. ehitusala teelprojekti OU Toner-Project 100 nr 10/2016;
2. Koordinaadid on L-East 97 süsteemis. Kirgused Salti 1977. a

Töö nimetus:	Mõisavahe tn 75 krundi detailplaneering	Töö nr:	DP-17-009
Huvitatud isik:	Tartu linn	Mõõtkava:	1:500
Koostaja:	Tartu LPMKO	Kuupäev:	06.09.2017
	Joonis nr 2:	Lk nr:	00.00.
	PÕHIJONIS		