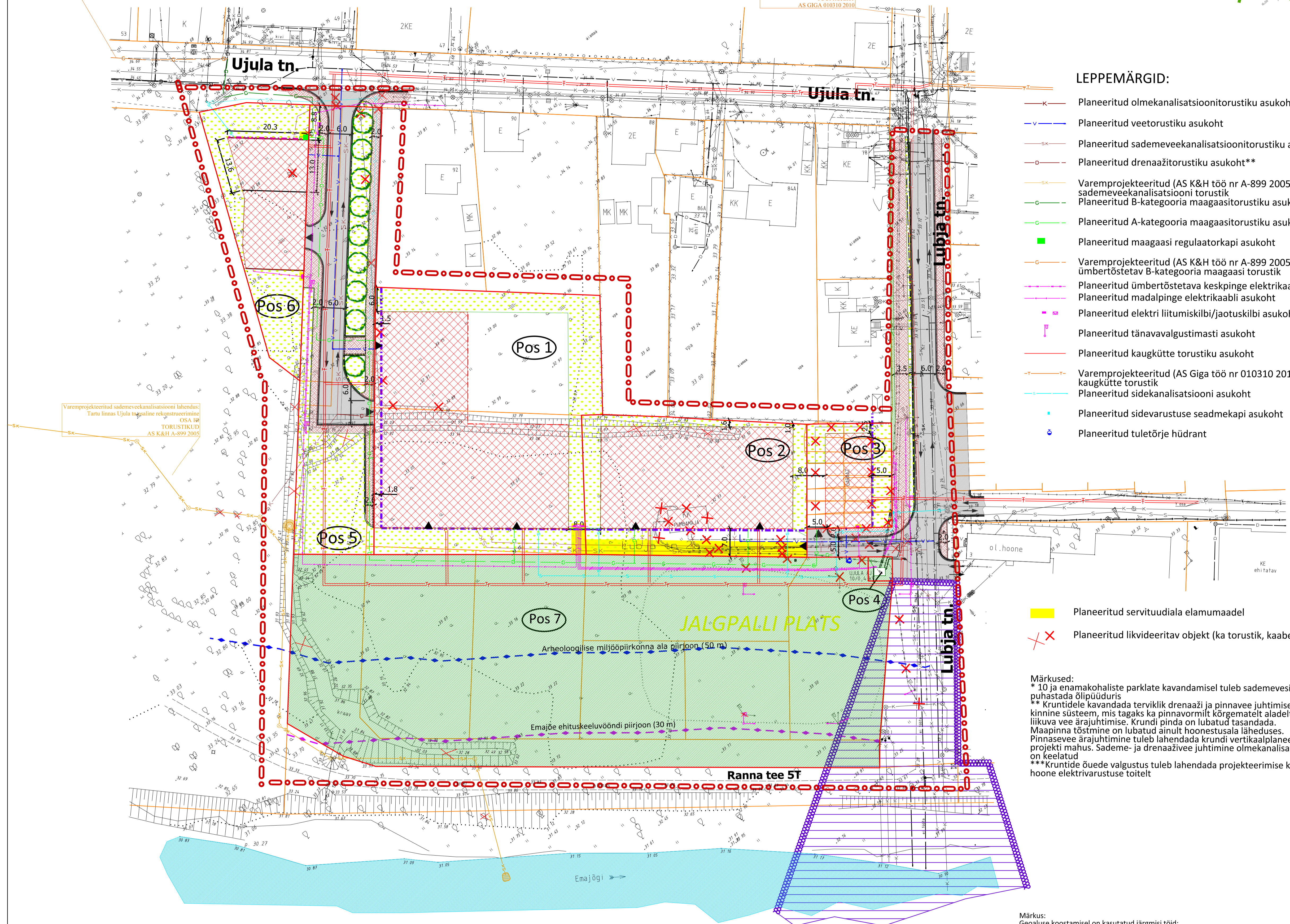


Varemprojekteeritud maagaasitorustiku ümbertõstmise:
Tartu linnas Ujula tn osaline rekonstrueerimine
OSA III
TORUSTIKUD
AS K&H A-899 2005

Varemprojekteeritud kaugkõrgetorustik:
Tartu, Lubja tn
kaugkõrgetorustik
TÖÖPROJEKT
AS GIGA 010310 2010

Varemprojekteeritud sademeveekanalisatsiooni lahendus:
Tartu linnas Ujula tn osaline rekonstrueerimine
OSA IV
TORUSTIKUD
AS K&H A-899 2005



LEPPEMÄRGID:

- Planeeritud olmekanalisatsioonitorustiku asukoht
- Planeeritud veetorustiku asukoht
- Planeeritud sademeveekanalisatsioonitorustiku asukoht*
- - - Planeeritud drenaažitorustiku asukoht**
- Varemprojekteeritud (AS K&H töö nr A-899 2005.a) sademeveekanalisatsiooni torustik
- Planeeritud B-kategooria maagaasitorustiku asukoht
- Planeeritud A-kategooria maagaasitorustiku asukoht
- Planeeritud maagaasi regulaatorkapi asukoht
- Varemprojekteeritud (AS K&H töö nr A-899 2005.a) ümbertõstetav B-kategooria maagaasi torustik
- Planeeritud ümbertõstetava keskpinge elektrikaabli asukoht
- Planeeritud madalpinge elektrikaabli asukoht
- Planeeritud elektri liitumiskilbi/jaotuskilbi asukoht
- Planeeritud tänavavalgustimasti asukoht
- Planeeritud kaugkütte torustiku asukoht
- Varemprojekteeritud (AS Giga töö nr 010310 2010. a) kaugkütte torustik
- Planeeritud sidekanalisatsiooni asukoht
- Planeeritud sidevarustuse seadmekapi asukoht
- Planeeritud tuletõrje hüdrant

- Planeeritud servituudiala elamumaadel
- X Planeeritud likvideeritav objekt (ka torustik, kaabel ja kraav)

Märkused:
 * 10 ja enamakohaliste parklate kavandamisel tuleb sademevesi puhastada õlipüüduris
 ** Kruntidele kavandada terviklik drenaaži ja pinnavee juhtimise kinnine süsteem, mis tagaks ka pinnavormilt kõrgematelt aladelt liikuva vee ärajuhtimise. Krundi pinda on lubatud tasandada. Maapinna tõstmine on lubatud ainult hoonestusala läheduses. Pinnasevee ärajuhtimine tuleb lahendada krundi vertikaalplaneerimise projekti mähus. Sademe- ja drenaaživee juhtimine olmekanalisatsiooni on keelatud
 ***Kruntide õuede valgustus tuleb lahendada projekteerimise käigus hoone elektrivarustuse toitet

Märkus:
 Geoaluse koostamisel on kasutatud järgmisi töid:
 OU EO MAP tööd; OU Empower Engineering tööd nr. 06174G; OU GPP tööd nr. G81-200307;
 OU Eesti Veeprojekt tööd nr. GA05041; AS Akronto tööd nr. 6100; OU Nikol tööd nr. g-107-2009;
 OU REIB tööd nr. TJ-81.78T

Tartu LV Linnaplaneerimise ja maakorralduse osakond Raekoja plats 3 51003 Tartu tel: 7 361 242		Töö nimetus: Ranna tee ja Lubja tänava piirkonna detailplaneering	
Tellijä: Tartu Linnavalitsus	Joonise nimetus:	Möötkava: 1: 500	
Projekti juht: Indrek Ranniku	TEHNOVÕRGUD		Töö nr.: DP-07-018
Koostaja: Liisa Unt	Joonis nr.: 5	Jooniseid: 6	Kuupäev: 24.04.2012