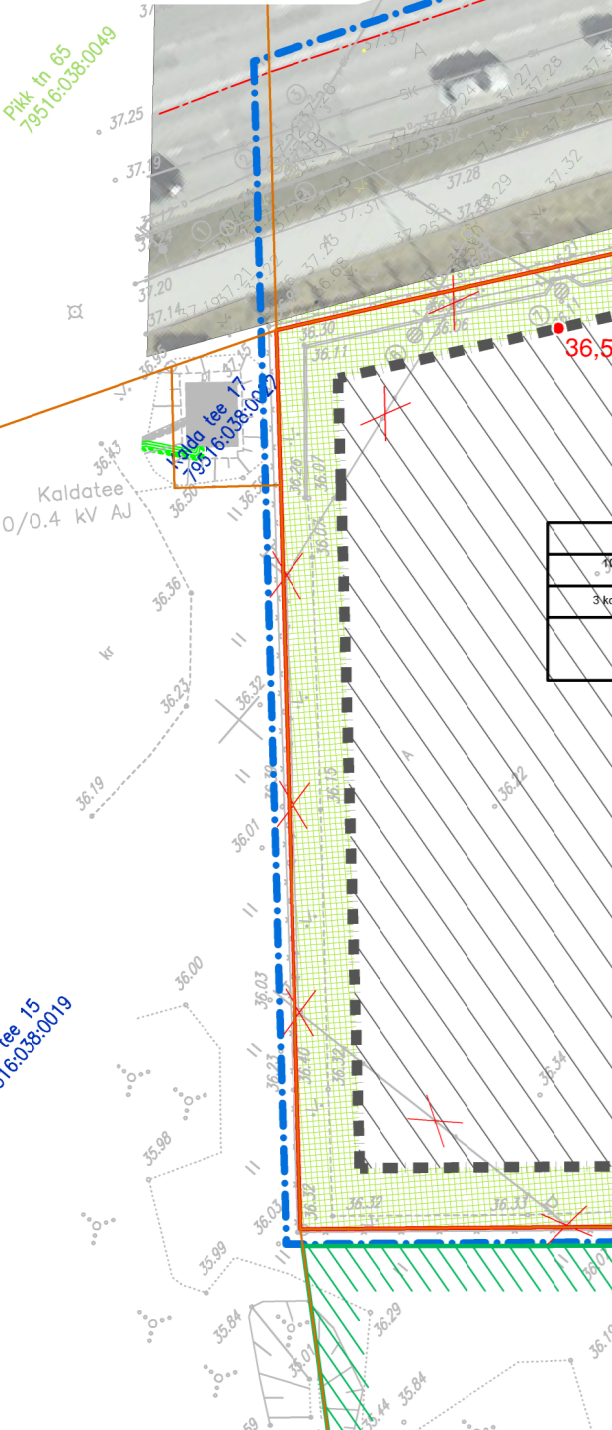


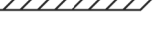




- TINGMÄRGID**
-  planeeringuala piir
 -  olemasolev krundipiir
 -  planeeritud krundi piir
 -  planeeritud külastajate / avalikult kasutatav parkimiskoht
 -  olemasolev / planeeritud kergliiklustee
 -  planeeritud hoonestusala
 -  planeeritud põhihoone kohustuslik ehitusjoon
 -  planeeritud hoone ligikaudne asukoht
 -  planeeritud tee ja parkla ala
 -  planeeritud madalhaljastus
 -  planeeritud soovituslik tugimüüri asukoht
 -  planeeritud puu / madal põõsas
 -  olemasolev säilitatav puu
 -  juurdepääs planeeringualale / alajamale (Kalda tee 43 krundi kaudu)



Krundiinfo tabel

Planeeringujärgne krundi kasutamise sihtotstarve			Planeeritud krunt
Hoonete suurim lubatud arhitektuurilise kõrgus	Suurim lubatud hoonete arv krundi piires	Suurim lubatud hoonete arv krundi piires	
3 korrust	8000 m ²	kuiki 3 hoonet	
0,003 m ²		Täpkestatakse projektiga	

-  olemasolev või planeeritud ülekäigurada
-  planeeritud jäätmemaja / soovituslik asukoht reklaampostile
-  planeeritud rattaparkla (parkimiskohtade arvuga)
-  liikvideeritav objekt
-  planeeritud lang / maapinna kõrgus (täpsustatakse projektiga)

Märkused:

- Joonise alusplaani on kasutatud 2017.09.07 Rok-projekt OÜ poolt koostatud Kalda tee 29 projektjoonist, mida on AS Kobras poolt kohendatud, ja AS Kobras poolt 07.11.2017 koostatud digitaalset alusplaani "Kalda tee 29 geodeetiline mõõdistus" (Töö nr 2017-249).
- Kalda tee 43 info pärineb Arhitex OÜ 2017. aastal koostatud projektist "Annelinna keskuse II etapp" ja Viva Insenerid OÜ 2018. aastal koostatud tööst "Annelinna keskuse laiendus Kalda tee 41 // 43, Tartu".
- Projekteeritud Kalda tee 33 alajama ja sellest lähtuvate rajatiste asukoht AS Stik-Elekter 2018. aastal koostatud projektist "Kalda tee 43 kinnistu liitumine ja väliselektrivõrgu ümberehitus Tartu linnas".
- Planeeringuala piiri on parema loetavuse huvides nihutatud 1 meetri selle tegelikust asukohast väljapoole.
- Planeeringualast väljaspool paiknevad objektid on kajastatud Maa-ameti geoportaali andmete põhjal.

KOBRAS
 Kobra AS Riia 35 www.kobras.ee
 tel. 7300 310 Tartu 50410 kobras@kobras.ee
 Maastikuarhitekt-planeerija
 Kadri Kattai
 Maastikuarhitekt-planeerija
 Terele Niigola
 Kontrollija
 Reet Lehtla

Töö tellija		LIDL EESTI OÜ			
Töö nimetus		KALDA TEE 29 KRUNDI JA LÄHIALA DETAILPLANEERING			
Joonise nimetus		ESKISJOOONIS			
Kuupäev	Joonis	Joonised	Mõõtkave	Töö nr	Lk
25.04.2018	3	4	1:500	2017-213	-

Tööversioon seisuga 25.04.2018