



TARTU LINNAVALITSUS

KORRALDUS

nr. 1866

Tartus, 10. oktoober 19⁹⁶.a.

Tartu linna Ihaste individuaalelamurajooni 1.ehitusjärjekorra 1.etapi hoonestuse eskiisi täpsustus
A.Starkopfi 11/13 ja E.Kitse 1/3 osas

Lähtudes Tartu linna ehitusmäärusest ja ära kuulanud linna-
planeerimise osakonna juhataja Udo Viilukase ettekande Tartu
linna Ihaste individuaalelamurajooni 1.ehitusjärjekorra 1.etapi
hoonestuse eskiisi täpsustuse kohta, A.Starkopfi 11/13 ja E.Kitse
1/3 osas, Tartu Linnavalitsus

o t s u s t a b:

1. Kinnitada Ihaste individuaalelamurajooni 1.ehitusjärjekorra 1.etapi hoonestuse eskiisi täpsustus vastavalt lisale.
2. Korraldus jõustub vastuvõtmise momendist.

Väino Kull
Linnapea

Ülle Saar
Linnasekretär

**TARTU LINNAVALITSUSE
LINNAPLANEERIMISE OSAKOND**

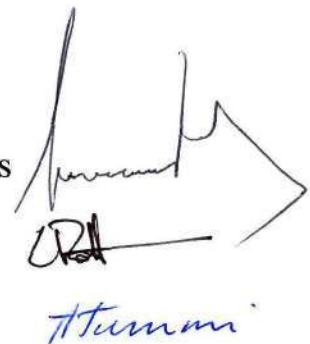
227/LP - 16

**Tartu linna Ihaste individuaalelamurajooni
1. ehitusjärjekorra 1. etapi hoonestuse eskiisi täpsustus
A.Starkopfi 11/13 ja E.Kitse 1/3 osas**

LPO juhataja: Udo Viilukas

Linnaarhitekt: U.Põllumaa

LPO arhitekt: Anli Tummi



Handwritten signatures of Udo Viilukas, U. Põllumaa, and Anli Tummi.

Tartu 1996

SISUKORD

1. Seletuskiri
2. Korterühistu NEK juhatuse esimehe avaldus
3. Tartu Maavalitsuse kiri 1/82 06.06.1994.a.
4. Tartu LV korraldus nr. 1683 12. sept. 1996.a.

Joonised:

- Lisa 1 Tartu linna Ihaste individuaalelamurajooni 1. ehitusjärjekorra 1. etapi hoonestuse eskiisi täpsustus
Pallase pst. 41 osas.

SELETUSKIRI

Tartu linna Ihaste individuaalelamurajooni 1. ehitusjärjekorra 1. etapi hoonestuse eskiisi planeeringut on täpsustatud Pallase pst. 41 krundi liitmisega korteriühistu NEK krundiga E.Kitse tn. 1/3 ja A.Starkopfi tn. 11/13. Kuna Pallase pst. 41 krunt on teravnurkne nurgakrunt, mis on ebasobiv hoonestamiseks, on teda vajadusel sobiv kasutada parkimisplatsina.

Planeeritav piirkond on endise Luiska 4 talumaade alal, kuhu pole esitatud maade tagastamise või kompenseerimise taotlust. (vt. lisa Tartu Maavalitsuse kiri 1/82 06.06.1994)

Samuti on tühistatud maakasutus planeeringus käsitletavale krundile Pallase pst. 41 LV määrusega nr. 1683 12. sept. 1996.a.

Maa erastamisega ja hoonestusõiguse kehtestamisega seotud küsimustes pöörduda TLV Maakorraldusosakonda.

✓ A. Tuumai

Palume plane
 nõu. t. k. plaan
 naasa. /

1 Linnavalitsusele

korteriühistu NEK

Starkopfi 11-3

avaldus.

Palume täpsustada A. Starkopfi tn. 11/13 ja E. Kitse tn. 1/3 krundi planeeringut Pallase pst. 41 asuva naaberkrundi liitmisega, et lahendada ilma garaazideta 18 boksilise ridaelamu garazeerimisprobleeme.

Tarus, 16. mail 1996. a.

Pn. A. Tuumai.

Korteriühistu NEK juhatuse
 esimees



/Riho Kõiveer/

Tartu Linnavalitsuse
 Linnaplaneerimise osakond
 "16" 05 1996 a.
 Nr. 227/KP-16



TARTU MAAVALITSUS

Tartu Linnavalitsuse
Maakorralduse osakond

J/82 06.06.94

Vastuseks Teie järelepärimisele teatame järgmist:

1. Talumaa tagastamise, asendamise või kompenseerimise avaldused on esitatud järgmiste talude kohta:

48-32-73^k
 779024
 (ha juur)
 8
 ← ✓ Nõela A - 67 432-337, Emajõe A3
 ✓ Kulli A - 68 Aia A - 70
 Suurearu 5A Roomu A - 76
 ✓ Märdi 3 Rohtla A - 71
 ✓ Veeriku 5 asendusmaa Morgu A - 74
 ✓ Andrese 6432002^k eeldatavasti Mäeotsa A - 73
 ✓ Suuga 2 → Tammi Teearu A - 83
 Ojala 39-46 Murumäe A - 4
 Otsa 1 Popa 48
 Ihaste 81 Vongi 47
 Soosaare A1

2. Talumaa tagastamise, asendamise või kompenseerimise avaldusi ei ole esitatud järgmiste talude kohta:

Poerri XIV
 Veske A - 64
Luiska 4

Lembi Hansen

Omandireformi osakonna
 juhataja

Riia 15

Nõela A 67 - Tõde 51

43231
 Riia 15
 Nõela A 67 - Tõde 51
 Riia 15
 Nõela A 67 - Tõde 51
 Riia 15

EE2400
 Tartu
 Riia 15

Telefonid: maavanem 3 13 84
 maasekretär 3 40 05
 kantslei 3 17 73
 Telefax (372 34) 3 40 39

A/a 13 130106 ESP



TARTU LINNAVALITSUS

KORRALDUS

nr. 1683

Tartus, 12. september 19⁹⁶.a.

Maakasutamisoiguse lõpetamine ja
Tartu Linnavalitsuse 27.06.1991.a.
määruse nr. 167 osaline tühistamine

Aluseks võttes Maakoodeksi § 51 lg.2 ja 52, Eesti Vabariigi
Ülemnõukogu otsust "Eesti Vabariigi Maareformi seaduse kehtesta-
mise kohta" 17.10.1991.a. ja kohaliku omavalitsuse korralduse
seaduse § 30 lg.1 p.3, Tartu Linnavalitsus

o t s u s t a b:

1. Lõpetada Urmas **K u u s e** (elukoht Põlvamaa, Vastse-Kuuste)
maakasutamisoigus Pallase pst.41 krundil, suurusega 517 m².
1.1. Tunnistada kehtetuks Tartu Linnavalitsuse 27.06.1991.a.
määruse nr. 167 lisa p.9, mis käsitleb individuaal-
ehituskrundi andmist Urmas Kuusele, Pallase pst.41.
2. Korraldus jõustub vastuvõtmise momendist.

Väino Kull
Linnapea

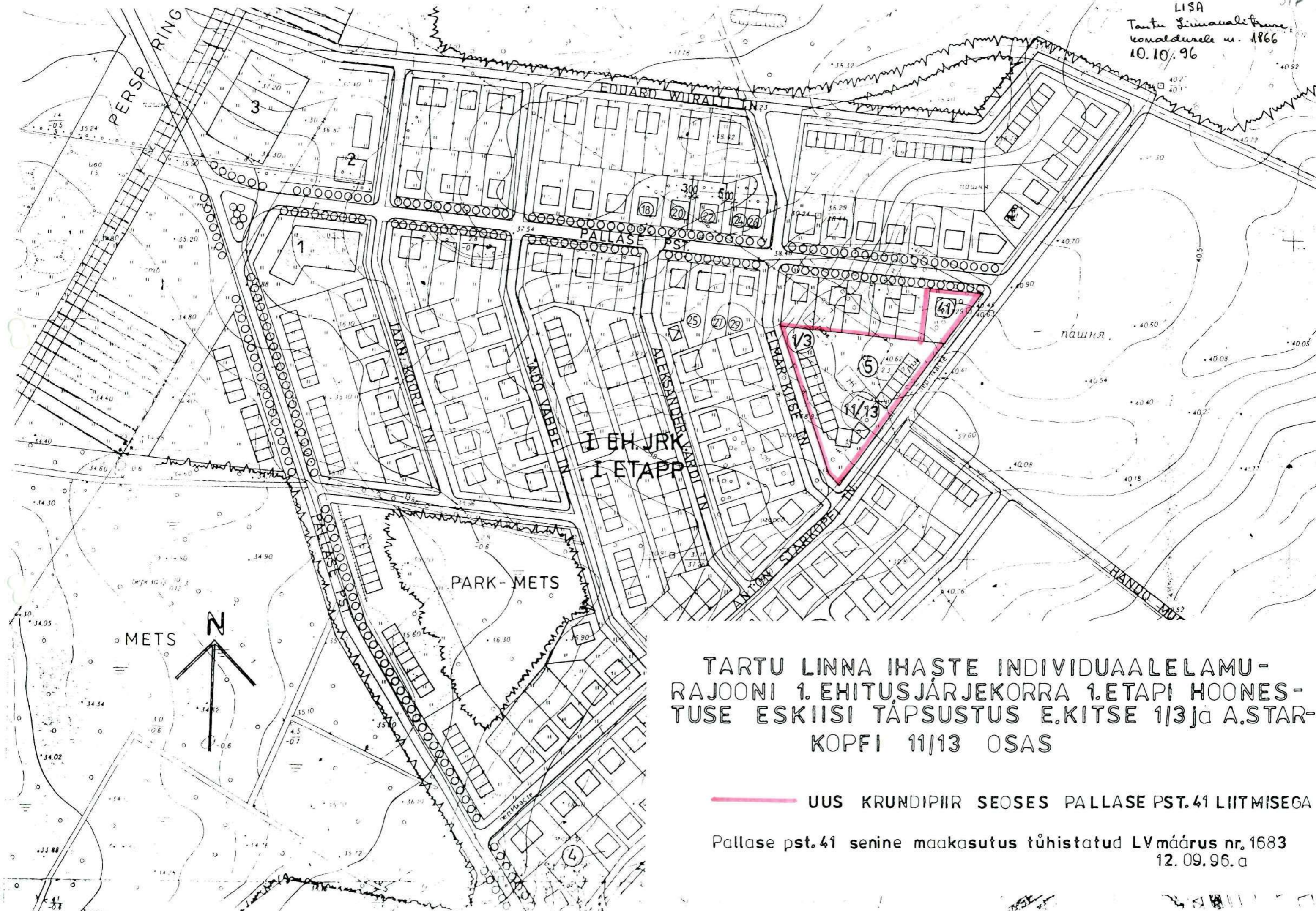


Ülle Saar
Linnasekretär

Tartu Linnavalitsus
Linnaplaneeringu osakond
"14" 09 1996 a.
nr. 374/LP-3

Ülle Saar

LISA
Tartu Linnavalitsuse
konnadirektori nr. 1866
10.10.96



TARTU LINNA IHASTE INDIVIDUAALELAMU-
RAJOOINI 1. EHITUSJÄRJEKORRA 1. ETAPI HOONES-
TUSE ESKIISI TÄPSUSTUS E.KITSE 11/13 JA A.STAR-
KOPPE 11/13 OSAS

— UUS KRUNDIPIIR SEoses PALLASE PST.41 LIITMISEGA

Pallase pst.41 senine maakasutus tühistatud LV määrus nr.1683
12.09.96.a