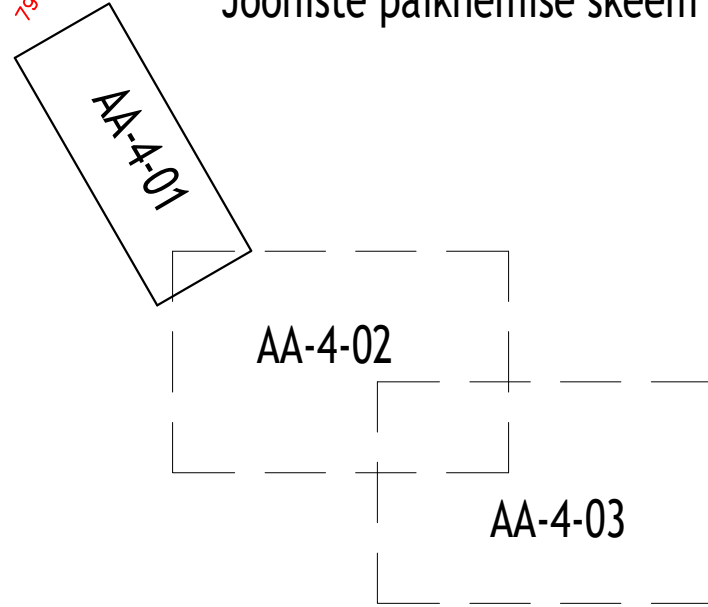


Jooniste paiknemise skeem

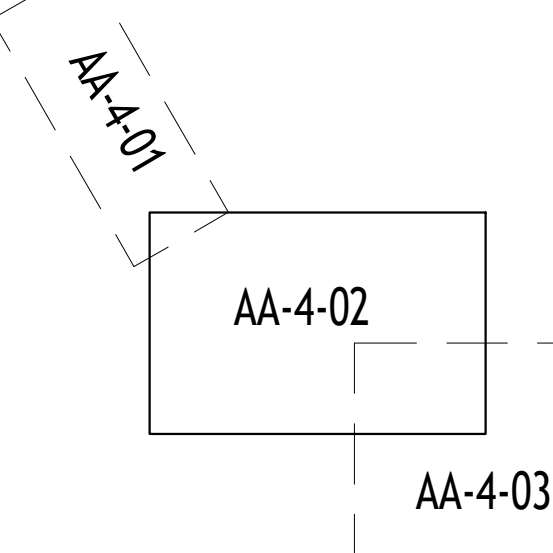


MÄRKUSED:
 Geoalus: Töö nr 18065G, Mõeldistatud EH2000 kõrgussüsteemis.
 Tingimärgid vt eraldi lehel - joonis AA-4-04

Muudatuse nr	Kuupäev	Projekteerija	Vastutav spetsialist	Selgitus
Projekteerija		 OÜ KESKONNAPROJEKT A: Ringtee 12, 51013 Tartu T: +372 7305 060 E: kp@keskonnaprojekt.ee MTR reg nr EP10769210-0001	Töö nimetus	Töö tellija
Keskonnaprojekt			Lhaste põik tänava teede ja tehnoorkude ehitusprojekti koostamine	OÜ Avaare Kinnisvara
Kontrollis		Annik Orav /allkirjastatud digitaalselt/	Joonise nimetus	Töö väljaandmise aeg
Koostas			KOONDPLAAN	21.11.2018
Allkiri		Objekti aadress Lhaste põik, Lhaste tee ja Lammi tn, Tartu linn	Joonise digiaadress	Projekti staadium
/allkirjastatud digitaalselt/			1869_PP_AA-4-01_koondplaan.dwg	PP
			Mõõtkava	Joonise number
			1:500	AA-4-01

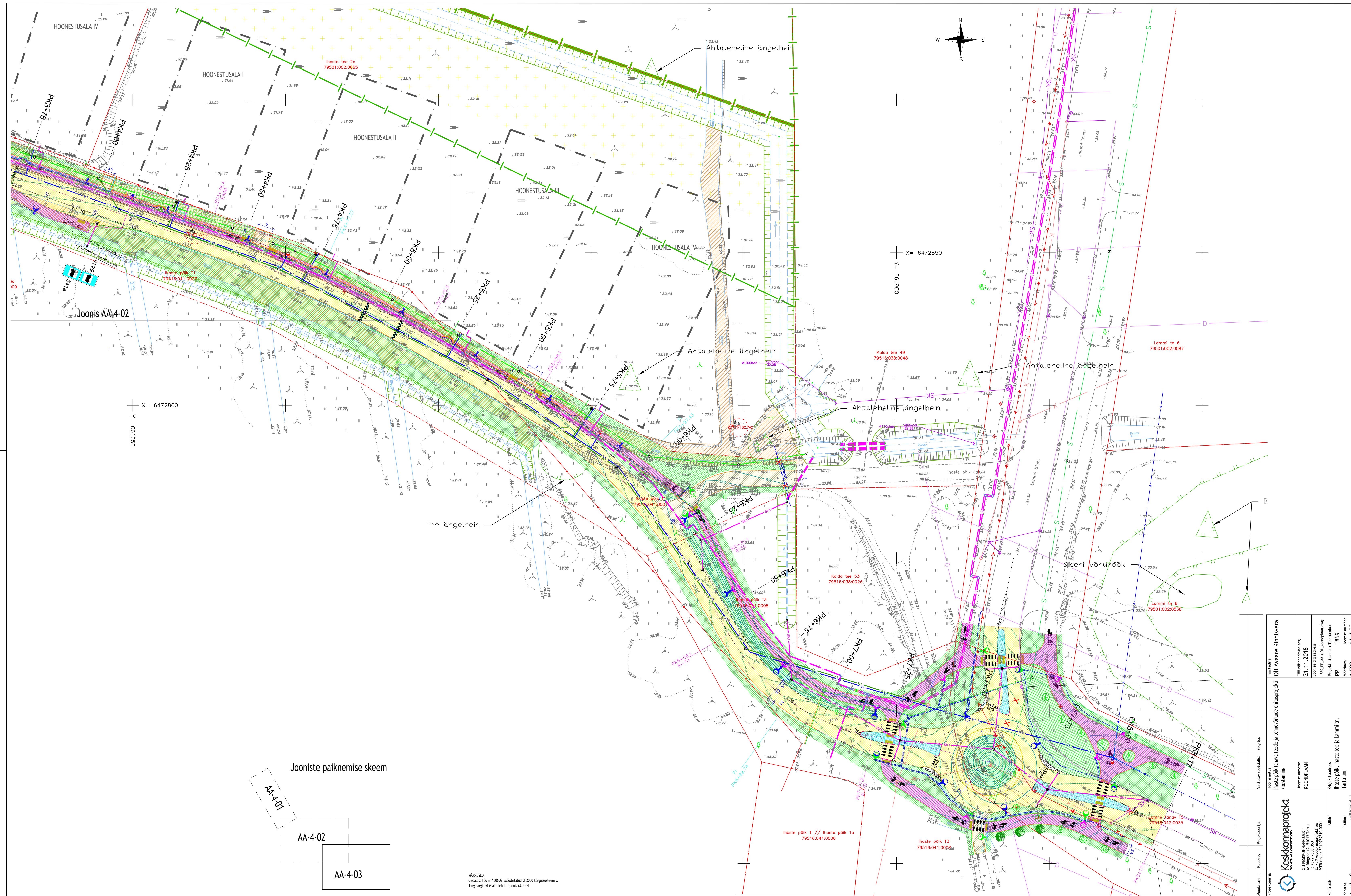


Jooniste paiknemise skeem

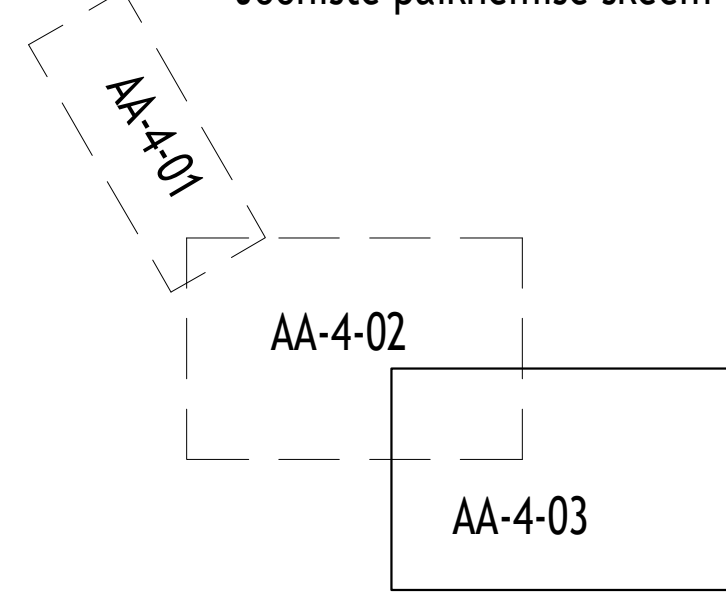


Muudatus nr	Kaupluse	Projekteerija	Seisukoh
Projekteerija	Keskonnaprojekt		
Töö nimetus	Ihaste põik, Ihaste tee ja Lammi th. koostamine		
Töö koostaja	Keskonnaprojekt		
Töö koostamise kuupäev	21.11.2018		
Projekti raamat nr	1869		
Projekti raamatilise töö number	1869		
Õhupildi aadress	Ihaste põik, Ihaste tee ja Lammi th. Tartu linn		
Õhupildi koostaja	AIIERI		
Õhupildi kuupäev	01.12.2018		
Õhupildi skaala	1:500		
Õhupildi number	AA-4-02		
Õhupildi koostaja	Annika Orav		

MÄRKUSED:
 Geovald: Tõu nr 1805VG. Määratud EHOXX kategoorias.
 Tingimärgid vt eraldi lehel - Joonis AA-4-04



Jooniste paiknemise skeem



MARKUSED:
 Geoloog: Töö nr 18065G, Mõõdustatud Eir2000 kõrgussüsteemis.
 Tingimad: vt eraldi tehel - Joonis AA-4-04

Muudatus nr	Kuupäev	Projekteerija	Vastutav spetsialist	Selgitus
		Keskinnprojekt		
Töö nimetus: Ihaste põik tänavate ja tehovõrkude ehitusprojekt OU Aavaare Kinnisvara koostamine				
Töö number: 21.11.2018				
Joonise nimetus: KOONPLAAN				
Joonise disainires: 1809_PP_AA-4-01_Koonplaan.dwg				
Projekt laadumise Töö number: 1869				
Joonise number: AA-4-03				
Olekuti aadress: Ihaste põik, Ihaste tee ja Lammi tn, Tartu linn				
Kontroll:	AARBI	Projekteerija:	AARBI	Projekteerija:
Koostaja:	Annika Orav	Koostaja:	Annika Orav	Koostaja:

TINGMÄRGID

Olemasolevad kommunikatsioonid:

- D - olemasolev дренаž
- K - olemasolev reoveekanalisatsioon
- SK - olemasolev sademeveekanalisatsioon
- V - olemasolev veetorustik
- olemasolev madalpingekaabel
- olemasolev kõrgepingekaabel
- olemasolev sidekaabel
- S - olemasolev sidekanalisatsioon
- T - olemasolev kaugkütetorustik
- G - olemasolev gaasitorustik
- kinnistupiir
- likvideeritav objekt
- likvideeritav rajatis

Piiranguid põhjustavad objektid:

- Ropka-lhaste looduskaitseala (KLO1000633)
- III Kategooria kaitsealuselised liigid
- geodeetiline märk koos kaitsevööndiga 3m, märgid teisaldatavaks või kontrollmöödetavaks vastavalt geodeetilise töö projektile

PROJEKTEERITUD RAJATISED

OSA I - Teedeehitus

- proj. sõidutee asf.bet. kate T 1
- proj. sõidutee asf.bet. kate T 2
- proj. kõnnitee/liiklussaarte betoonkivi kate
- proj. kõnnitee asf.bet. kate
- proj. lompkivisillutis
- proj. munakivisillutis
- proj. taktiline plaat
- proj. haljastus
- proj. katte serv
- proj. katte ja ol. ol. katte ühendusjoon
- proj. peenra serv
- proj. äärekest (ristl.29x15) h=10 cm
- proj. äärekest (ristl.30x15) h=3...5 cm
- proj. äärekest (ristl.29x15) h=0 cm
- proj.tardkivist äärekest (ristl.29x15) h=1..2 cm
- proj. äärekest (ristl.20x8) h=0 cm
- proj. samakõrgusjoon
- säilitatav puu / likvideeritav puu
- istutatav puu

OSA II - Veevarustus, kanalisatsioon, sademevesi

- K1 - projekteeritud isevoolne reoveekanalisatsioonitorustik
- K3 - perspektiivne kinnistusisene isevoolne reoveekanalisatsioonitorustik
- V1 - projekteeritud veetorustik
- V3 - projekteeritud veetorustik (kinniselt rajatav)
- SK - projekteeritud sademeveetorustik
- D - projekteeritud drenaažitorustik
- projekteeritud hüdrant
- kinniselt rajatava torustiku stardi/lõpukaevik
- likvideeritav kraav
- projekteeritav kraav
- kraaviperv
- projekteeritud trüüp
- ala kujundatakse haljastusprojektiga

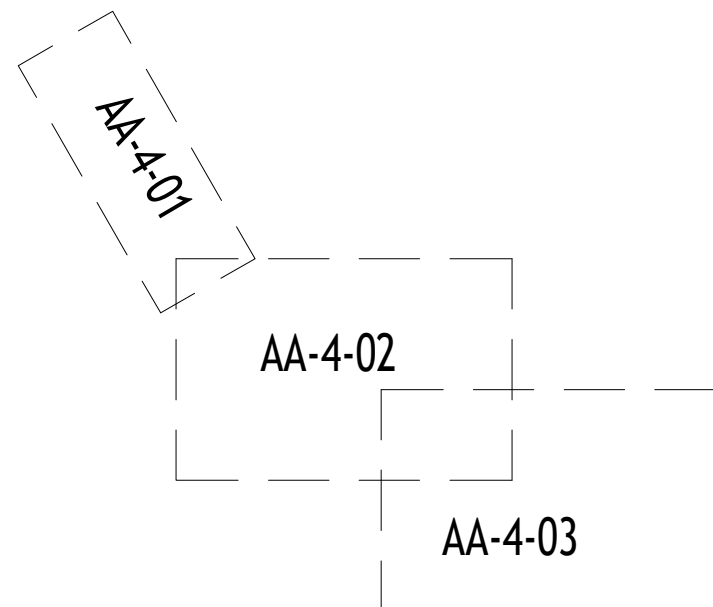
OSA III - Tänavavalgustus ja sidekanalisatsioon

- Projekteeritud tänavavalgusti metallmastil (konsooliga, valgusti H=8m)
- Projekteeritud tänavavalgusti metallmastil (konsoolidega, valgusti H=8m, H=6m)
- Projekteeritud tänavavalgusti metallmastil (konsoolita, valgusti H=6m)
- Projekteeritud tänavavalgusti metallmastil (konsooliga, valgusti H=6m)
- Projekteeritud tänavavalgustuse juhtkilp
- Projekteeritud tänavavalgustuse juhtkilbi madalpingemaakaabel kaitsetorus
- Projekteeritud tänavavalgustuse madalpingemaakaabel kaitsetorus
- Projekteeritud õhuliinipultmast (olemasoleva kandemasti asendamine)
- Projekteeritud õhuliinipultmast (olemasoleva tõmmitsa asendamine)
- Projekteeritud reservkaitsetorus (Ø160) ELEKTRILEVI OÜ maakaablitele
- Planeeritav ELEKTRILEVI OÜ kaablikoridor
- Tööst väljaviidav maakaabli lõik
- Demonteeritav tänavavalgustusmast

OSA IV - Sidekanalisatsioon

- Projekteeritud sidekaev
- Projekteeritud sidekanalisatsioon

Jooniste paiknemise skeem



AS Kobras töö nr 2015-015 "lhaste tee 2b krundi ja lähiala detailplaneering"

- planeeritud hoonestusala
- projekteeritav püsielupaiga piir - Kalda tee pehme koeratubaka püsielupaik (PLO1000683)
- projekteeritava püsielupaiga piiri muutmise ettepanek

Kaugküte - OÜ Keskkonnaprojekt töö nr 1926 "lhaste põik tänava kaugküttevõrgu ehitusprojekti koostamine" (projekteeritav lahendus seisuga 23.10.2018)

- projekteeritav kaugkütetorustik

Muudatuse nr	Kuupäev	Projekteerija	Vastutav spetsialist	Selgitus
Projekteerija		<p>Keskkonnaprojekt ENGINEERING & CONSULTATIONS</p> <p>OÜ KESKKONNAPROJEKT A: Ringtee 12, 51013 Tartu T: +372 7305 060 E: kp@keskkonnaprojekt.ee MTR reg nr EP10769210-0001</p>	Töö nimetus	Töö tellija
<p>lhaste põik tänava teede ja tehnoorkude ehitusprojekti koostamine</p>			Joonise nimetus	Töö väljaandmise aeg
Kontrollis		Allkiri	Objekti aadress	Projekti staadium
Koostas		Allkiri	lhaste põik, lhaste tee ja Lammi tn, Tartu linn	Töö number
Annika Orav		/allkirjastatud digitaalselt/		Möötkaava
				Joonise number
				AA-4-04