

TAUSTTEABE LEPPEMÄRGID

PLANEERINGUALA

Tartu maakond

KAITSEALAD ja OBJEKTIID

- kaitstav loodusala
- kaitstav loodusobjekt
- muinsuskaitseala
- muinsuskaitse kinnimälestis

MAARDLAD

maardlad keskkonnaministeriumi 03.09.2013 saadetu kohaselt

ÜLEKANDEVÕRGUD

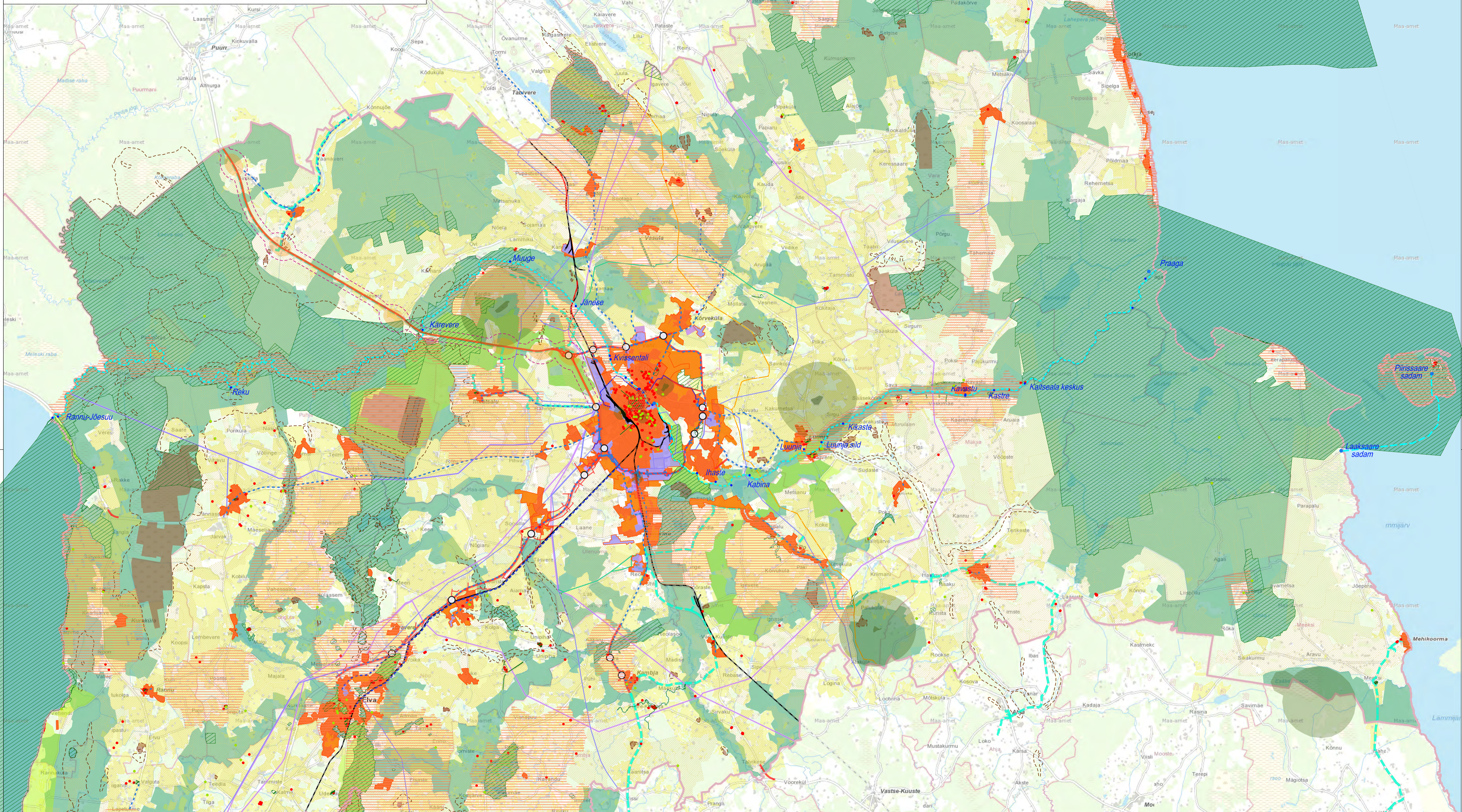
- elektrenergia ülekande põhivõrgu 330 kV õhulin
- elektrenergia ülekande põhivõrgu 110 kV õhulin
- elektrenergia ülekande põhivõrgu 110 kV segalin
- elektrenergia ülekande põhivõrgu 110 kV kaabellin
- D kategooria gaasijuhe

MAA

- väärtuslik põllumajandusmaa
- maaparandussüsteemi ala

Tähelepanu PDF formaadis vaatamisel!

Mõned kihid on joonise loetavuse huvides vaikimisi välja lülitatud. Sisselülitamiseks nupp Layers ekraanil vasakul ülal. Nupu puudumisel menüü View > Show/Hide > Navigation Panes > Layers



PLANEERINGU LEPPEMÄRGID

ASUSTUSE ARENG

- ihesum (olemasolev)
- ihesum laiendamiseks
- Tootmis-, äri- ja logistikaala (olemasolev)
- Tootmis-, äri- ja logistikaala laiendamiseks
- Planeeritud ihesustuse või kompakte asustuse arengu ala

ALAD

- määrateldis ja selle teenindusmaa
- puhke-elundustega piirkonnad
- väärtuslik maastik
- ala roheline võrgustiku toimimise tagamiseks väljaspool kaitstavat loodusala

RIGIKAITSE

- rigikaitseala
- rigikaitseala mõjuala

VEEKOGUDE KASUTUS

- veeteede
- laevateede
- sadam
- sildumiskoht / väikesadam

TEEDE REKONSTRUEERIMINE

- maanteede oluline rekonstrueerimine
- kergliiklusteede vajadus
- jalgrattateede Tartu-Elva entasandiline liiklussõlm
- Tallinn-Tartu rmt teemapaneeeringuga kehtestatud maantee trassi koridor
- raudtee võimalik õgendumis r = 2500 m

TEHNOVÕRGUD

- 110 kV ülevõlviv võrk
- lainevõrgu optiline kaabel

TARTUMAA MAAKONNAPLANEERING
PÕHIJONIS (ESKISLAHENDUS)

TARTU MAAVALITSUS

koostis Peep Männiksoor 17.05.2016

lehek 1
 mõõdi 1:100 000