

# PIIRIPROTOKOLL nr LY1812038372

## Tartu maakond Tartu linn Vorbuse küla

### Muidepõllu

Käesolev piiriprotokoll on koostatud GeoBaltica OÜ (litsents 578 MA-k) maamõõtja Andri Remmel poolt piiri ja piirimärkide maastikul kindlakstegemise ja kättenäitamise kohta.

### Puudutatud katastriüksused ja -isikud

Katastriüksus	Omanik / maataotleja	Kutse saadetud	Osaes kättenäitamisel	Allkiri
Muidepõllu (8 3101:003:0087)	valitseja Maaeluministeerium, volitatud esindaja Urmas Ahven	e-kiri		
Tiigi ring 1 // 3 (83101:003:0535)	AS Tartu Agro esindaja	e-kiri		
Muide tee 3 (83101:003:0086)	valitseja Maaeluministeerium, Maaeluministeeriumi esindaja	e-kiri		
	hoonestusõigus AS Tartu Agro, AS Tartu Agro esindaja	e-kiri		
Muide tee T3 (83101:001:0583)	Tartu linn, Tartu linnaavalitsuse esindaja	e-kiri		

### Piirikirjeldus – Muide tee T4

Piiripunkti nr	Piiripunkti vorm	Piiri kulgemise viis	Märkus	Paigalduse info	Piir kindlaks
1	piirinael	sirgjoonelisel	maaga tasa	paigaldatud	-
2	paigaldamata piirimärk	sirgjoonelisel	-	-	-
3	paigaldamata piirimärk	sirgjoonelisel	-	-	-
4	paigaldamata piirimärk	sirgjoonelisel	-	-	-
5	paigaldamata piirimärk	sirgjoonelisel	-	-	-

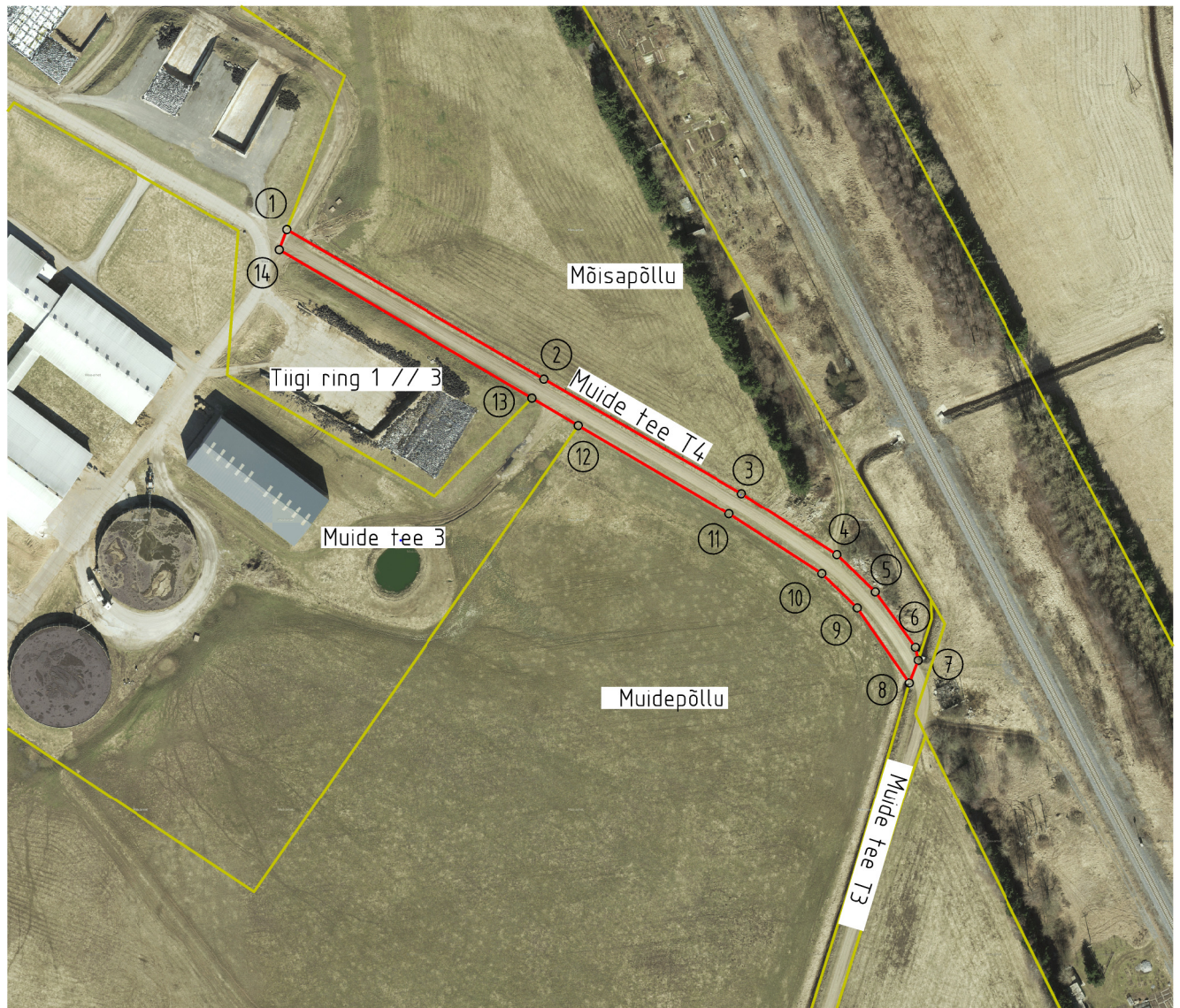
Piiripunkti nr	Piiripunkti vorm	Piiri kulgemise viis	Märkus	Paigalduse info	Piir kindlaks
6	paigaldamata piirimärk	sirgjooneliselt	-	-	-
7	metalltoru	sirgjooneliselt	-	olemasolev	-
8	paigaldamata piirimärk	sirgjooneliselt	-	-	-
9	paigaldamata piirimärk	sirgjooneliselt	-	-	-
10	paigaldamata piirimärk	sirgjooneliselt	-	-	-
11	paigaldamata piirimärk	sirgjooneliselt	-	-	-
12	metalltoru	sirgjooneliselt	-	olemasolev	1)
13	metalltoru	sirgjooneliselt	-	taastatud	2)
14	piirinael	sirgjooneliselt	maaga tasa	taastatud	-

### Asjaosaliste märkused ja taotlused:

Muidepõllu (83101:003:0087) ja Muide tee T3 (83101:001:0583) katastriüksuste omanike nõusolekul on piirimärgid nr 2, 3, 4, 5, 6, 8, 9, 10 ja 11 jäetud paigaldamata, sest need takistavad maa põllumajanduslikku kasutamist.

# Piiripunktide ja piiride skeem

PIIRIPROTOKOLL LY1812038372



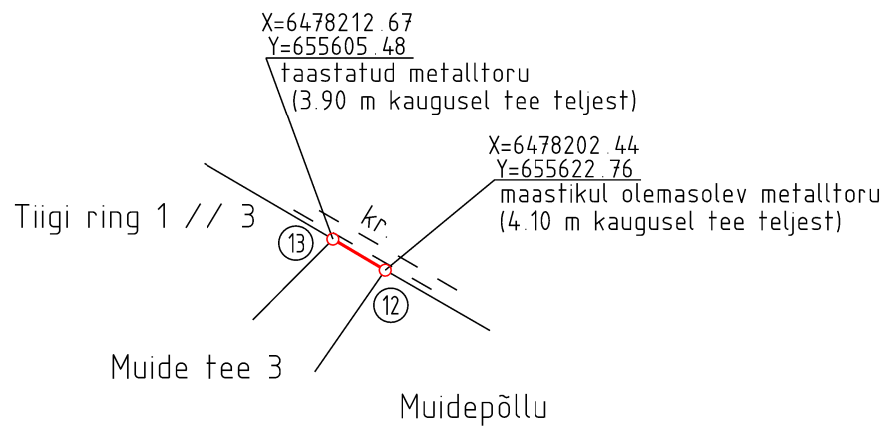
Aluskaart: Maa-amet 2018

## LEPPEMÄRGID

- katastriüksuse piir
- registreeritud katastriüksuse piir
- ① piiripunkti number
- piirimärk

# Piiride kindlakstegemist selgitav skeem

PIIRIPROTOKOLL LY1812038372



## LEPPEMÄRGID

- kindlaks tehtud piir
- piiri kulgemise suund
- ① piiripunkti number
- mõõdistatud piirimärk

## Piiride kindlakstegemine:

1) Põhjus: Maastikul olemasolev piirimärk (skeemil punkt 12) ja L-EST koordinaatide järgi taastatud piirimärk (skeemil punkt 13) ei paikne 3 meetri kaugusel tee teljest nagu on märgitud naaberkatastriüksuse (Muide tee 3 (83101:003:0086)) piiriprotokollis.

Selgitus: Maastikul olemasolev metalltoru piiripunktis 12 asub 4.10 meetri kaugusel tee teljest ning taastatud piiritoru piiripunktis 13 asub 3.90 meetri kaugusel tee teljest.

Tulemus: Arvestada piir kulgemist olemasoleva piirimärgi piiripunktis 5 ning taastatud piirimärgi piiripunktis 6 vahel sirgjooneliseltselt piirimärgist piirimärki.