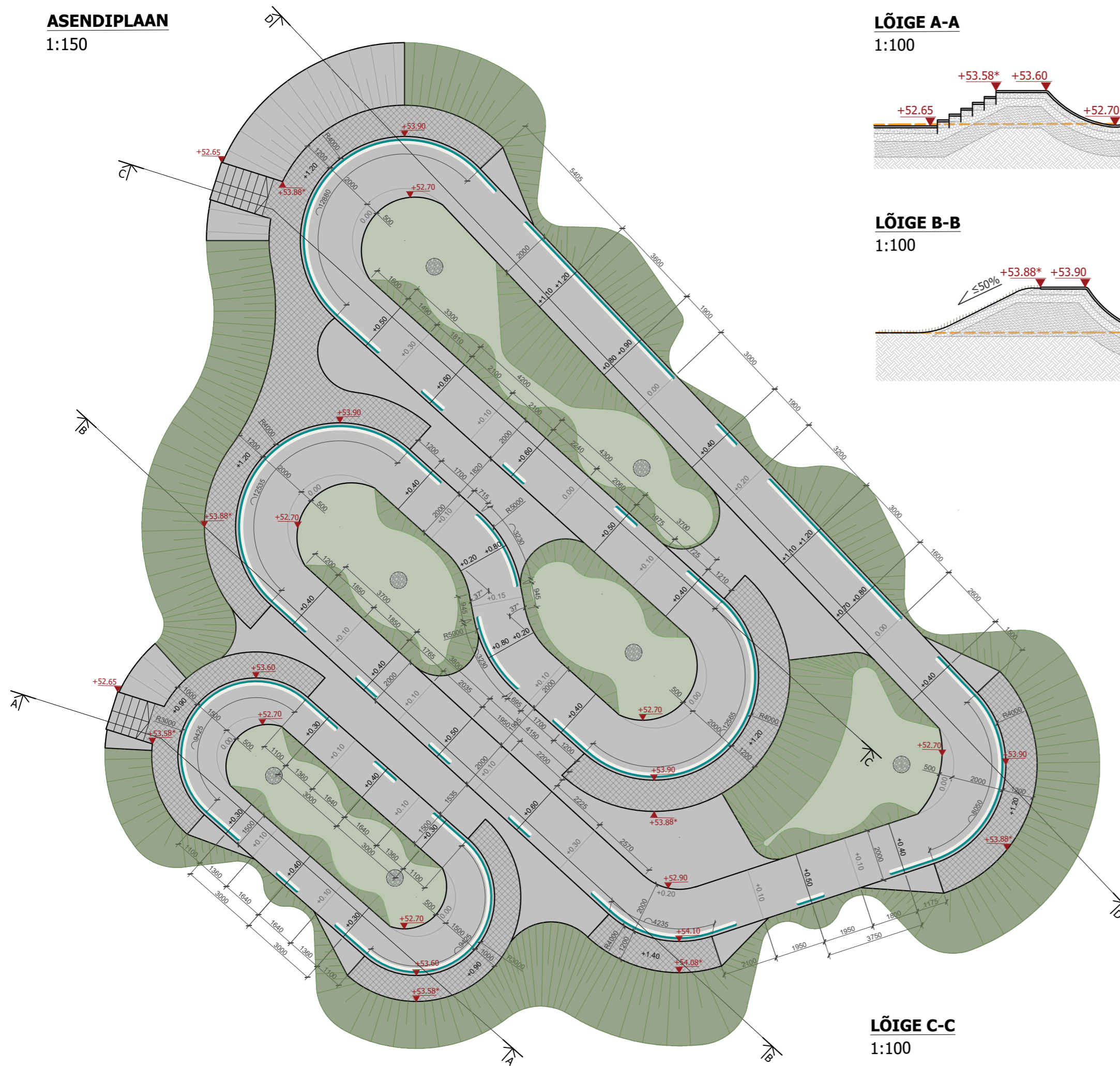
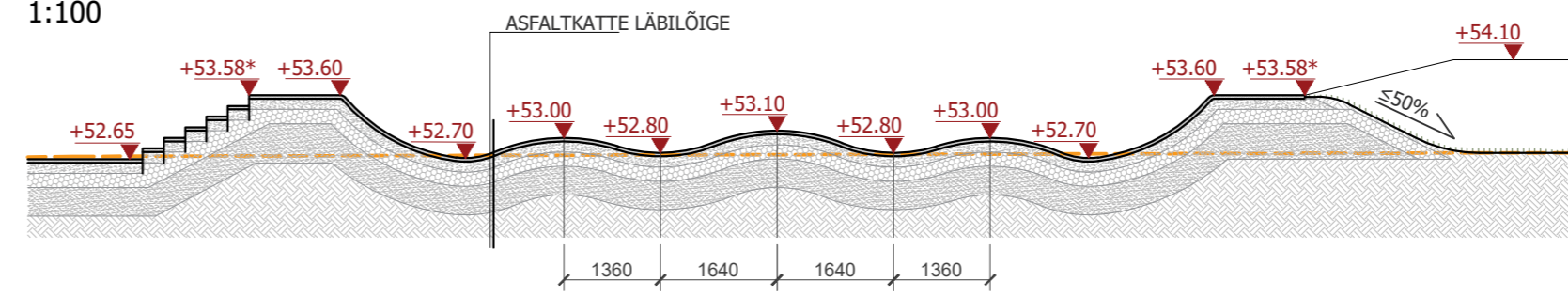


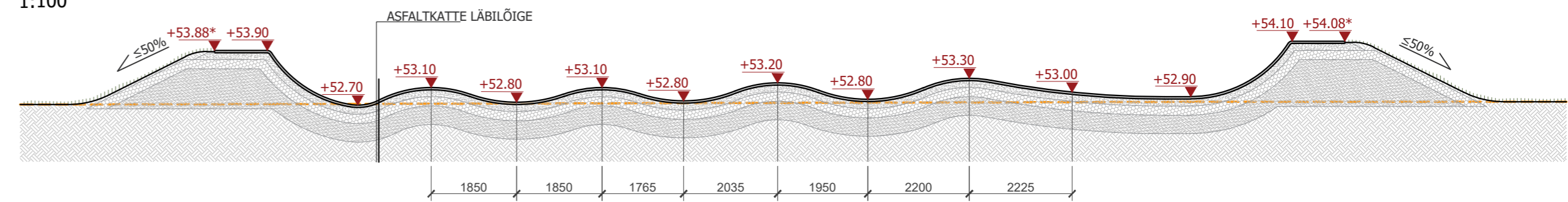
ASENDIPLAAN
1:150



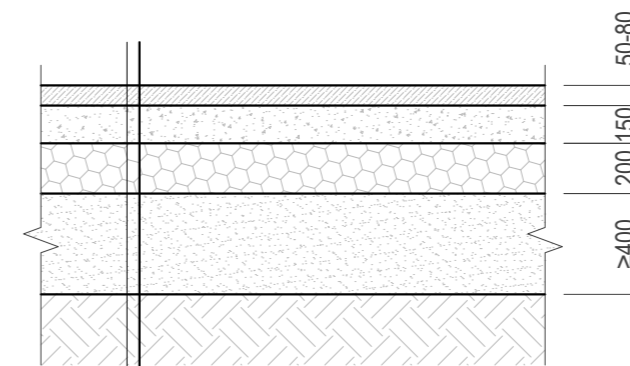
LÕIGE A-A
1:100



LÕIGE B-B
1:100

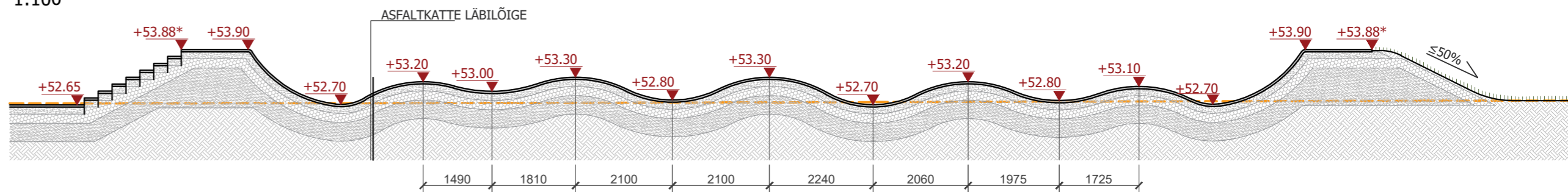


ASFALTKATTE LÕIGE
1:30

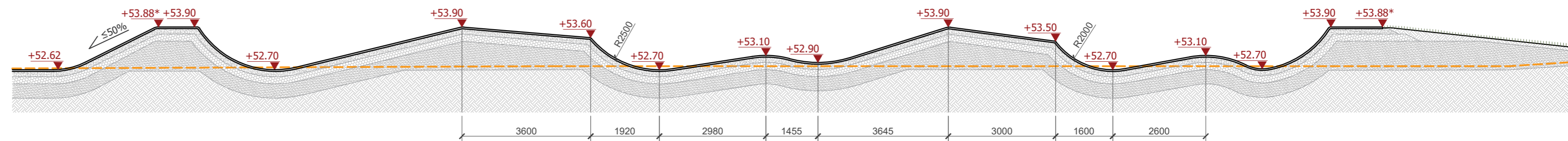


| | |
|---|----------|
| asfaltbetoon (AC 8 Surf või samaväärne) | 50-80 mm |
| killustik fr. 0/16; (elastsusmoodul 80 MPa) | 150 mm |
| killustik fr. 0/32; (elastsusmoodul 80 MPa) | 200 mm |
| dreenliiv (elastsusmoodul 60 MPa) | ≥400 mm |
| aluspinnas | |

LÕIGE C-C
1:100



LÕIGE D-D
1:100



| | | | | |
|---|------------------|-----------------------------|-----------------------------|------------|
| LARS LAJ Lars Laj Eesti OÜ Puiestee 13b, Tartu 50303 Reg nr 14208365 e-post: info@larslaj.ee www.larslaj.ee | Töö nimetus | TÄHTVERE SKATEPARGI PROJEKT | Töö nr | LL22-839 |
| | Joonise nimetus | Pumptracki rada | Kuupäev | 15.06.2022 |
| Projektsuht | Maastikuarhitekt | Vastutav spetsialist | Tellijä | Stadium |
| Maikol Krivi | Iris Saar | Gerly Toomeoja | Asukoht | EP |
| | | | Tartu Linnavalitsus | Versioon |
| | | | Laulupeo pst 29, Tartu linn | 02 |
| | | | | Mõõkava |
| | | | | 1:150 |
| | | | | Joonise nr |
| | | | | 5 |