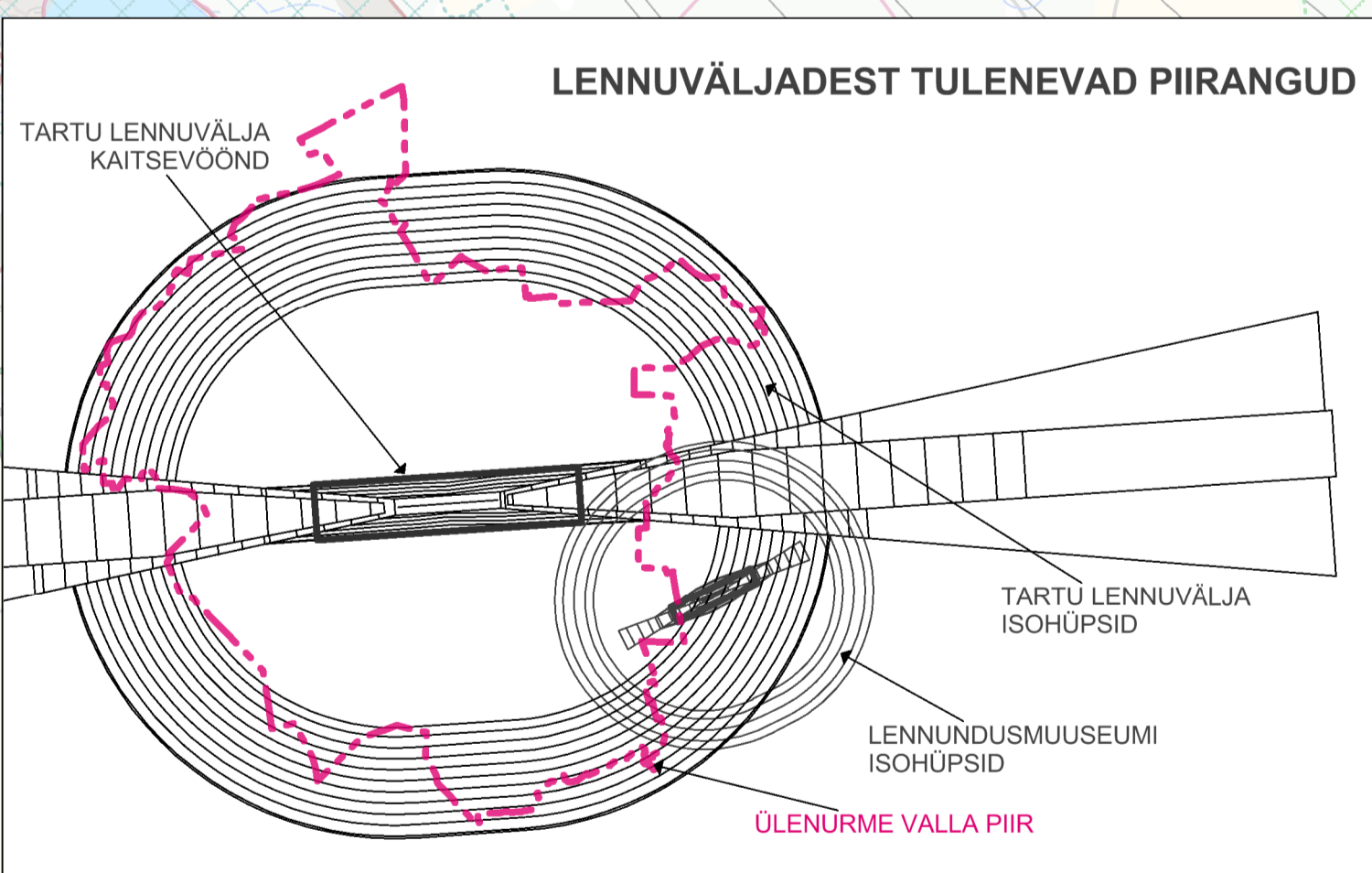
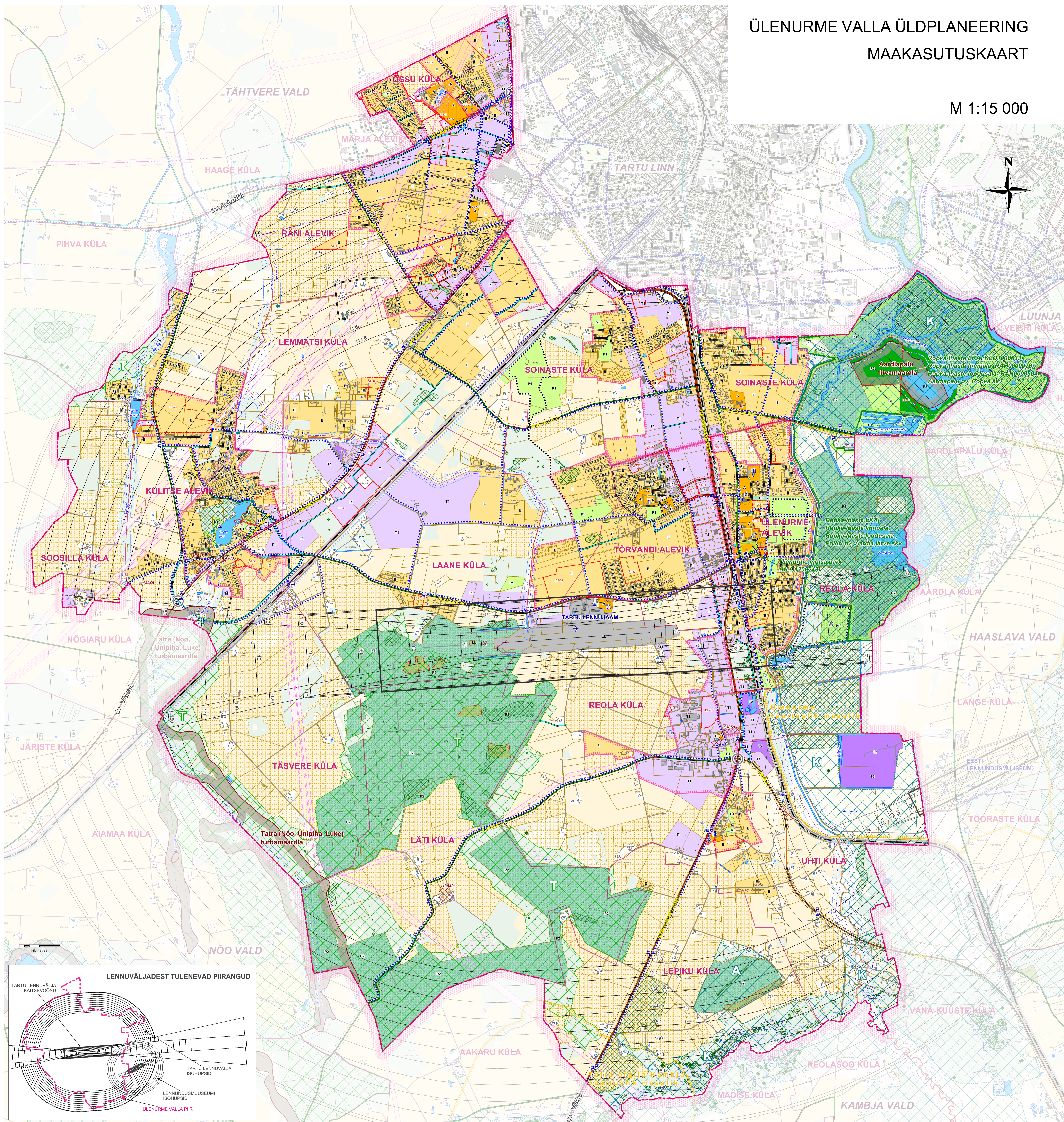


# ÜLENURME VALLA ÜLDPLANEERING MAAKASUTUSKAART

M 1:15 000



## LEPPEMÄRGID

### ÜLDPLANEERINGUGA MÄÄRATUD MAAKASUTUSE JUHTOTSTARBED \*1

- E** Elamuala
- A** Üldkasutatav ala
- T1** Äri- ja tootmise ala \*2
- T2** Jäätmekäitluse ja puhastusseadmete ala
- P1** Puhkeala hoonete ehitamise õigusega
- P2** Puhkeala hoonete ehitamise õigusega \*3
- P3** Perspektiivne puhkeala \*4
- LL** Lennuvälja ala

- Märkused:
- Käesolevas üldplaneeringus moodustub reserveeritud maatulundusala kaardi vastava värviga kajastatud põhikaardi andmekihidest: puittaimestik, haritav maa, lage ala. Erinevalt teistest reserveeritud aladest ei ole maatulundusala aluskaardi parema loetavuse huvides tähistatud tihedaga ja lauvärviga. Maatulundusala loetavuse huvides põhimõtted on toodud seletuskirjas pkt 2.8.
  - Ülenurme valla ei planeerita ühtegi olulist keskkonnamõjuja tootmisala. Si ettevõtteid, mille tootmistehnoloogiad ei vaja inseneritehnilisi meetmeid keskkonnamõjude täitmiseks.
  - Puhkealad (P2) on reserveeritud suures osas olemasolevatele riigimetsadele.
  - I etapis kaevandamisubadega määratud mäeraudised, mis rekvireeritakse puhkealaks liivavarude ammendumisel. Hoonete ehitamine maardla alal on võimalik peale maavara ammendumist, puhkealaks rekvireerimisel.

- MUUD LEPPEMÄRGID:**
- Tihesustusala piir
  - Avalik juurdepääs kallasrajale

### VÄÄRTUSTATUD ALAD JA OBJEKTIID

- Väärtuslik maastik
- Väärtuslik põllumajandusmaa
- Miljööväärtuslik hoone/objekt
- Miljööväärtuslik hoonestusala

- ROHELINE VÕRGUSTIK**
- Rohevõrgustiku tuumala
  - Rohevõrgustiku koridor
  - Rohevõrgustiku astmelaud
- TAUSTINFO**
- Ülenurme valla piir
  - Külalahkmejoon
  - Katastripiir
  - Kehtestatud detailplaneeringu ala piir
  - Kehtestatud teemaplaneeringu ala piir \*5
- Märkus: \*5 Teemaplaneering "Viljandi maantee laiendus"

### TEHNILINE INFRASTRUKTUUR

- Põhimaantee
  - Tugimaantee
  - Kõrvalmaantee
  - Ühendustee
  - Tänav
  - Muu tee
  - Perspektiivne tee
  - Perspektiivne 2-tasandiline liiklussõlm
  - Liiklussõlme vajaduse perspektiivne asukoht
  - Jalgratta- ja jalgte
  - Jalgrattatee
  - Matkarada
  - Raudtee
- ALUSKAART**
- Hooned
  - Puittaimestik
  - Haritav maa
  - Lage ala
  - Veekogu

### PIIRANGUD

- Riigimaantee kaitsevöönd
- Raudtee kaitsevöönd
- Veekogu ehituskeeluvöönd
- Veekogu ehituskeeluvööndi vähendamise ettepanek
- Veekogu kalda piiranguvöönd
- Üleujutusala piir
- Lennuvälja kaitsevöönd
- Tartu lennuvälja ja Eesti Lennundusmuuseumi lennuvälja isohüpsid
- 35kV, 110kV ja 330kV elektriliini kaitsevöönd
- Riigikaitsele ehitise piiranguvöönd
- Ohtliku ettevõtte ohuala

### KAITSTAVAD ALAD JA OBJEKTIID

- Kultuurimälestis - objekt
  - Kultuurimälestis - ala
  - Natura 2000 linnuala, -loodusala, Looduskaitseala (LKA)
  - Kaitsealuse liigi elupaik/kasvukoht
  - Kaitstava looduse üksikobjekt
  - Vääruselupaik
  - Püsielupaik
  - Lõhejõed
- MUUD LEPPEMÄRGID**
- Riigimets
- MAAVARAD**
- Maardla

### TÄHTSAMAD OBJEKTIID

- Lennujaam
  - Muuseum
  - Vallamaja
  - Kultuurimaja
  - Koolimaja
  - Lasteaiad
  - Mängu- ja spordiväljakud
  - Spordihooned
  - Vallamaja
  - Supluskoht
  - Bussipeatus
  - Rongipeatus
- Märkused:
- Kultuurimälestised: Muinsuskaitseamet 11.2015.
  - Keskonnaregister: Keskkonnataote Keekus 08.05.2017.
  - Vastavalt Looduskaitsealade RT 1/2004, 38, 258, 53, 373 ei või I, II ja III kat liike kasvu- ja leluhojad on tähistatud ühe tingimärgiga.
  - Aluskaart: Eesti Põhikaart - Maa-amet. Andmestik pärineb Eesti topograafia andmekogu (ETA) andmebaasi väljavõtetest 05.2017.
  - Katastri andmed seisuga: 21.05.2017.
  - Maardlate info seisuga: 09.05.2017.
  - Tartu linna territooriumil kajastatud kergliiklusteed on saadud Tartu linna UP töövõrsiooni kihtidelt, seisuga 29.05.2017.
  - Koordinaadid L-EST 97 süsteemis.
  - Joonise värvid on niiskus- ja valgustundlikud.

ÜLENURME VALLA ÜLDPLANEERING			
KOOSTAJAD:	ÜLENURME VALLAVALITSUS Pargi 2 Ülenurme alevik, Tartu maakond tel: 769 2800; veid@ulenurme.ee		
JOONIS:	MAAKASUTUSKAART		
MÕÖTKAVA:	1:15 000	JOONISE NR:	1
		JOONISEID:	3
		TÖÖ NR:	1044
STAADIUM:	KOOSKÖLASTAMISEL	VÄLJATRÜKK:	02.06.2017