



# RUUTU



## SELETUSKIRI/ HOONE KIRJELDUS

Planeeringuala paikneb Tartu linna idaosas, Annelinna linnajaos ning hõlmab Kalda tee 29 planeeringuala. Planeeritav projekt on lihtsa ülesehitusega hoonemaht. Suurem osa hoone mahu kujust moodustub hoone ruumidest tulenev vajadus ruumid sellistesse kohtadesse paigutada nagu paigutatud on.

Selline paigutus süsteem on LIDL kaubandusketi poolt läbitöötatud ning seda muuta pole mõtet. Hoone suurem muudatus on tehtud fassaadi liigendamise näol fassaadi esiküljel. Peafassaadi on liigendatud väga lihtsalt, kuid see võimaldab nõ projekteeritud "akna ruutudest" varikatuse alt siseneda hoonesse, peaaegu igalpoolt.

Hoone fassaadi "idee" tuleneb Kalda tee 29 krundist üle tee asuvate kortermaja akende peegelpiltist ja nende rohkusest. See võimaldab "akna ideega" ostukeskuse esi fassaadile anda natukene rütmilise ja lõbusama ilme, võrreldes samatüübiliste kaubanduskeskuste monotoonsete esikfassaadidega.

Hoone planeeritakse betoon, kergploki ning kandepost-, sõrestik konstruktsiooniga.

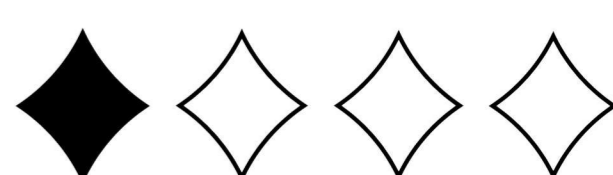
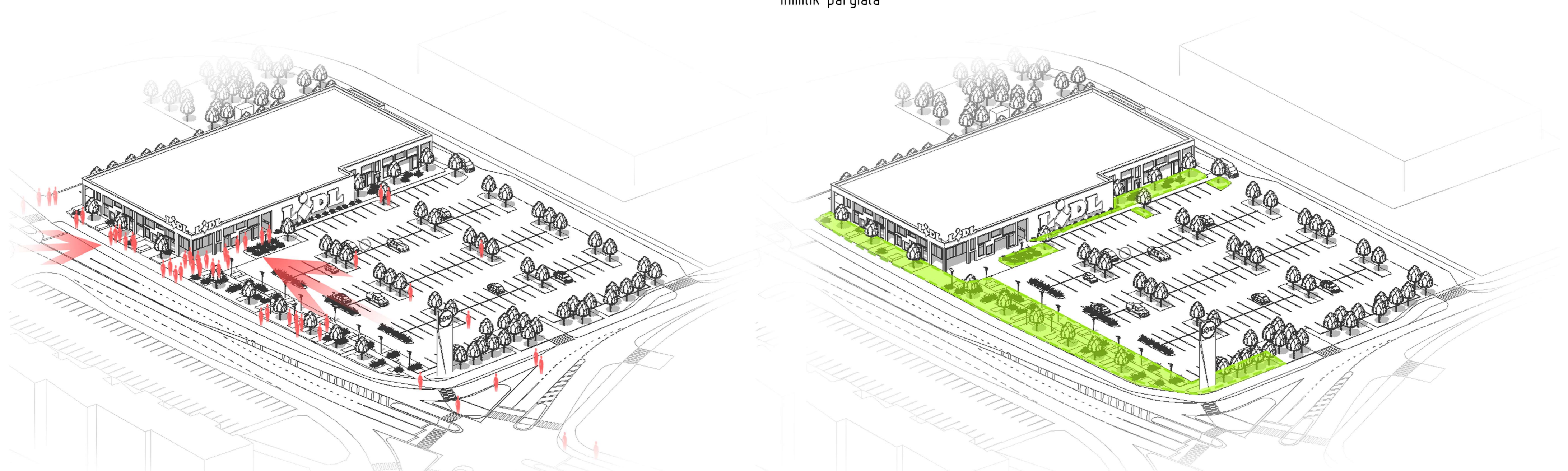
Hoone nõ "aknaruutudesse" on ettenähtud panna ka reklaamplakatid. Plakateid saab sobitada erinevatesse kõrgustesse. Plakatid peavad olema solidsed, et hoone fassaadil väga esile kerkima ei hakkaks. Peab jääma orgaanilise osana.

## INIMESTE LIIKUMISTEED:

võimalik igalpoolt sissepääsu juurde pääseda.

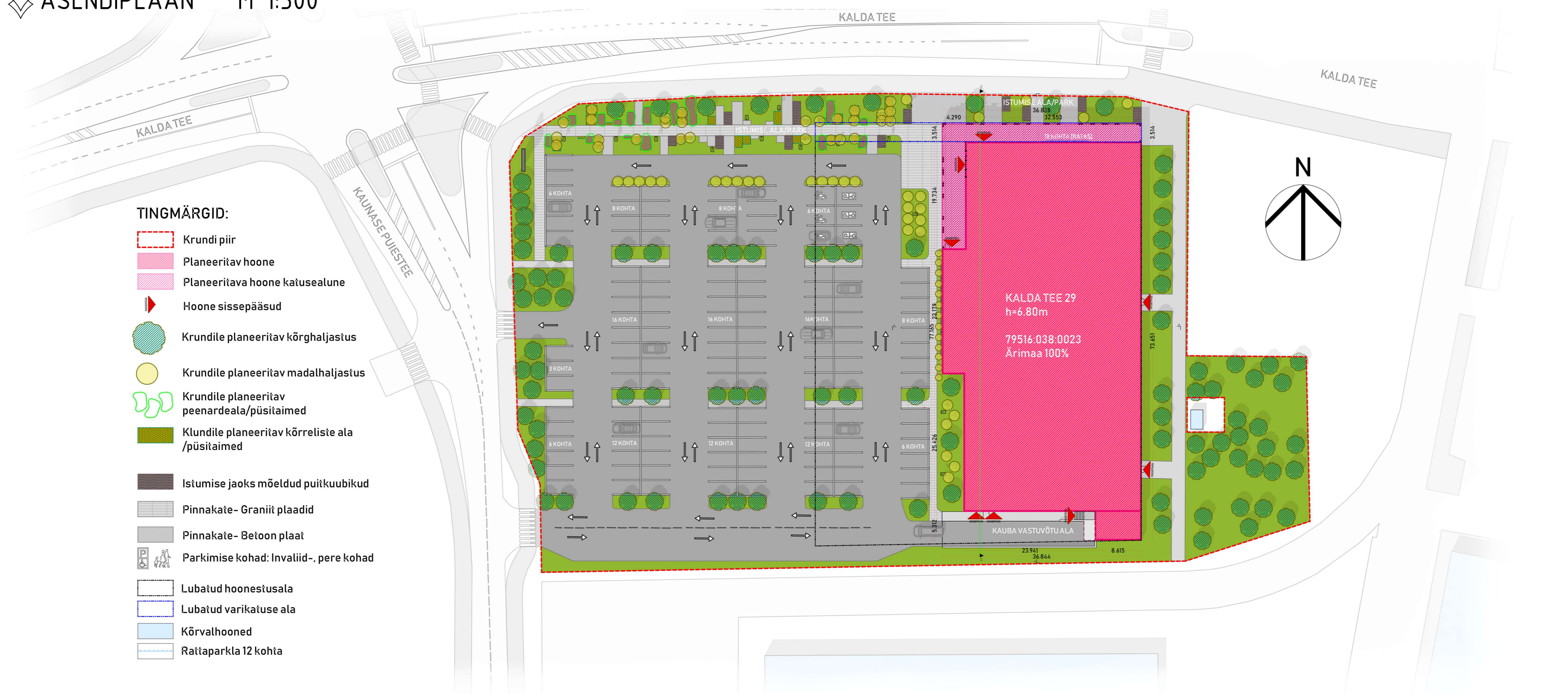
## LISATUD ROHEALAD:

detailplaneeringule juurde lisatud rohealad  
inimlik pargiala





## ASENDIPLAAN M 1:500



## PLANEERITAVA VÄLIALA KIRJELDUS:

1. Plaatide vahel LED-valgustus.
2. Kõnniteede ja haljastuse eri jaotused.
3. Erinevate haljas platside peal erinev haljastus.
4. Püsig ning aastaringiselt säilivad kõrrelised.
5. Kõnniteede erinevad kattedmaterjalid.
6. Huvitavad välisvalgustid
7. Istumise jaoks mõeldud puitplokid.

Kuna Kalda tee 29 ümbruskond on üsna asfaldine ning kõrval asuvad kaubandusketid ei pööra erilist tähelepanu inimlikule rohealale, siis antud võistlustöös on soovitud rõhutada inimlikku lähenemist sellele projektile. Võistlustöös pööratakse tähelepanu maja esisele haljasribale, mis jagaks need asfaldväljakud pooleks ja tooks esile roheluse, kus oleks soojadel päevadel hea istuda. Haljastus lahenduse puhul on parkla-alade haljastuse liigendamise nii puu- ja põõsagruppidega. See soodustab linna elustiku liigirikkust ja muudab huvitavamaks kergliiklejate teekonna planeerigualal.

Juba selle projekti detailplaneeringus oli küllaltki palju rohelust parkla vahelisel alal ning maja taga. Seega planeerisime ka istumise- ning haljasalad maja ette. Tänu sellele sai liigutatud parkimise kohad alla poole krundile, enne oli see maja ees Kalda tn poolses alas. Kuna maja ette oli soov rohkem inimestele mõeldud roheala anda siis seega on põhjendatud parklate liigutamine. Parkla kohad said oma asukoha pea fassaadi lõuna poolses alumises küljes. Sinna planeerisime 14 parkimise kohta.

Kokku on planeeringu alal on 135 kohta.

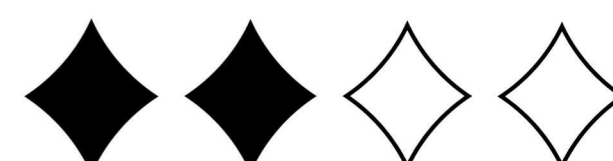
Varieeruvad materjalid ja erinevad istikud annavad vahelduva pildi maja ette ning muudab ala palju suuremaks kui ta tegelikult on. Valgustus plaatide vahel ning huvitavad tänavavalgustid annavad põneva linnakeskkonna LIDL kaubanduskeskuse ette.

Projekteeritava ala haljastus osakaal on võistlustööl ligi 23,5% planeeritavast alast, kõrg- ning madalhalbastust kokku.

## HALJASTUSE/PARGI ALA REFERENTSID



7.





**RUUMISKEEM**  
avalik ja teenindus ala süsteem



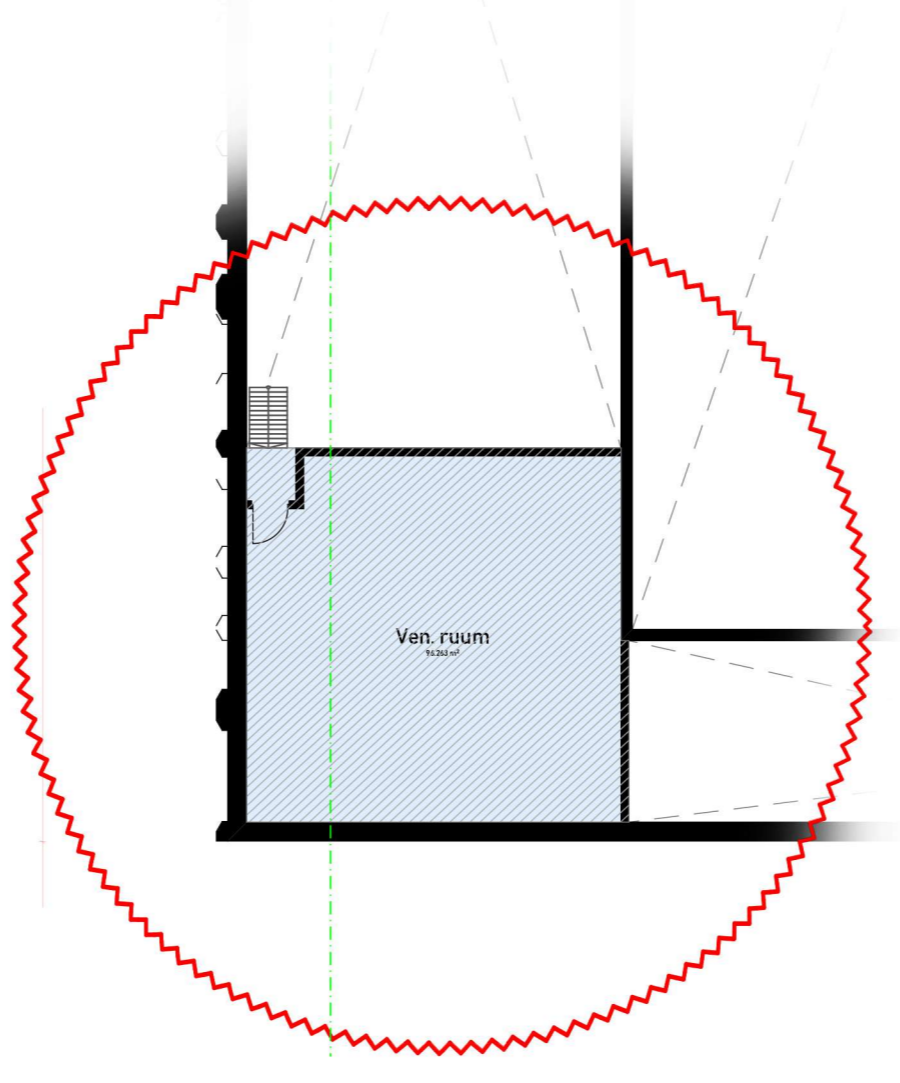
**RUUMIDE NIMEKIRI JA SUURUS**

Ruum	m2
Elekter	6.72
Kassaruum	12.24
Kauba kohaletoimetamisala	197.61
Koridor	3.96
Ladu	342.24
Müügisaal	1396.47
Nõup. ruum	8.08
Pagaritoodete ettevalmistusruum	79.47
Personaliruum	36.39
Riietusruum	18.69
Serveriruum	9.09
Soojasõlm	9.63
Taararuum	65.28
Tuulekoda	33.37
Ven. ruum	96.26
Video	4.56
WC kliendid	6.06
WC M	3.14
WC N	3.93
<b>Kokku</b>	<b>2333.19 m<sup>2</sup></b>

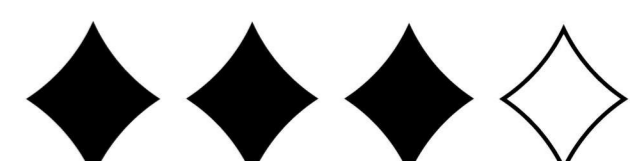
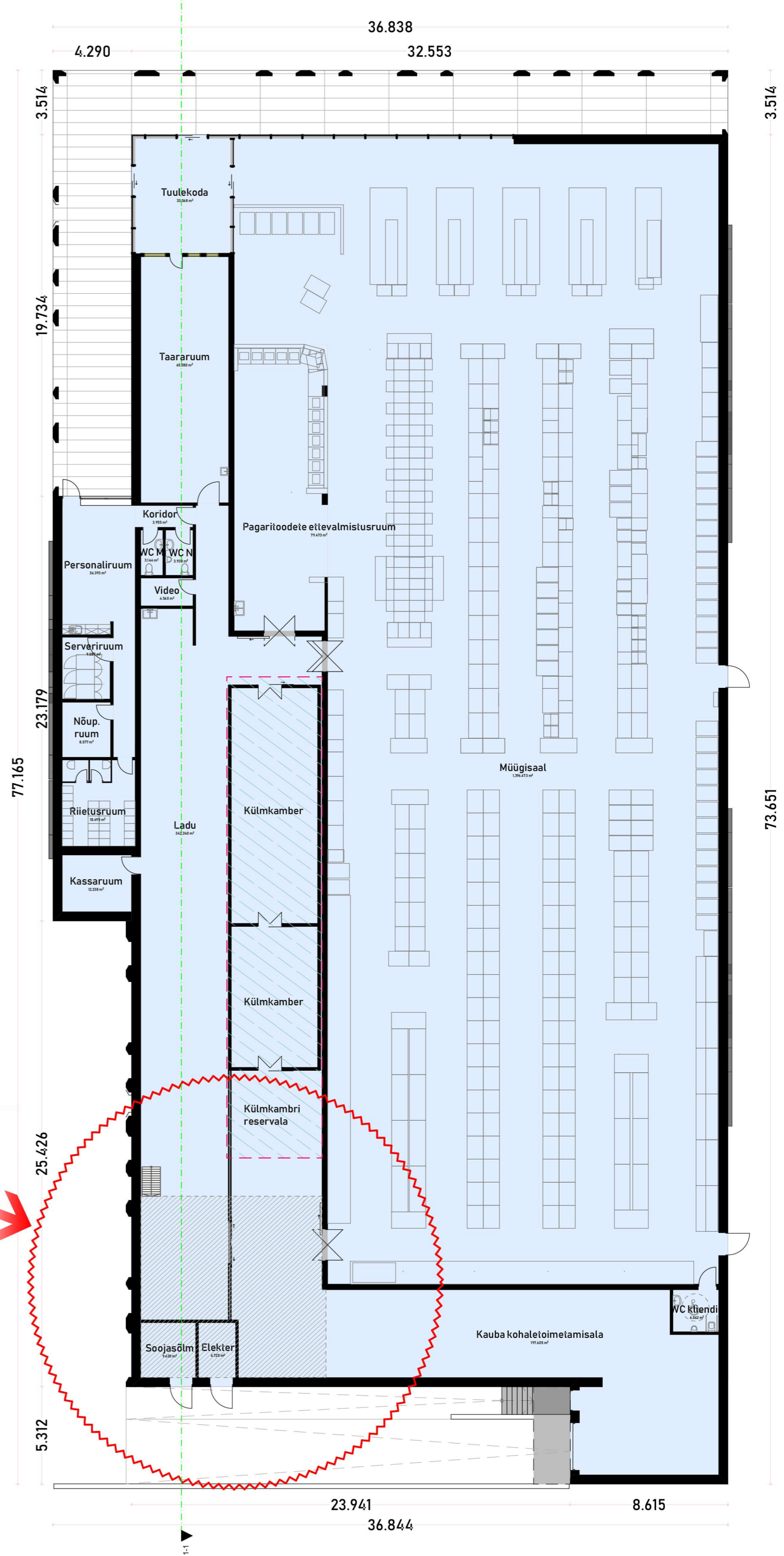
**TEHNILISED NÄITAJAD**

Maa-ala pindala	11007 m2
Haljastuse osakaal	2588.5m2 (23.5%)
Maa-ala sihtotstarve	ÄRIMAA 100%
Parkimiskohtade arv	135 kohta
Ehitisealune pindala	2602 m2
Korruselisus	1k (Ventilatsiooni ruum 2k)
Neto	2333.19 m2
Maapealne bruto	2369.88 m2
Kõetav	2333,19 m2
Maapealne maht	14121,55 m3
Pikkus	77,1 m
Laius	36,8m
Kõrgus	6,85 m (hoone nullist)

**TEINE KORRUS M 1:200**  
ainuke 2.korrusel asuv ruum



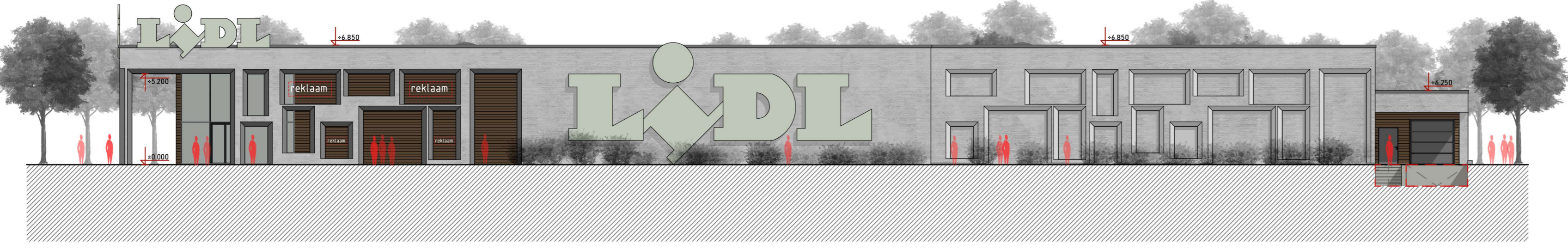
**ESIMENE KORRUS M 1:200**





VAATED M 1:200

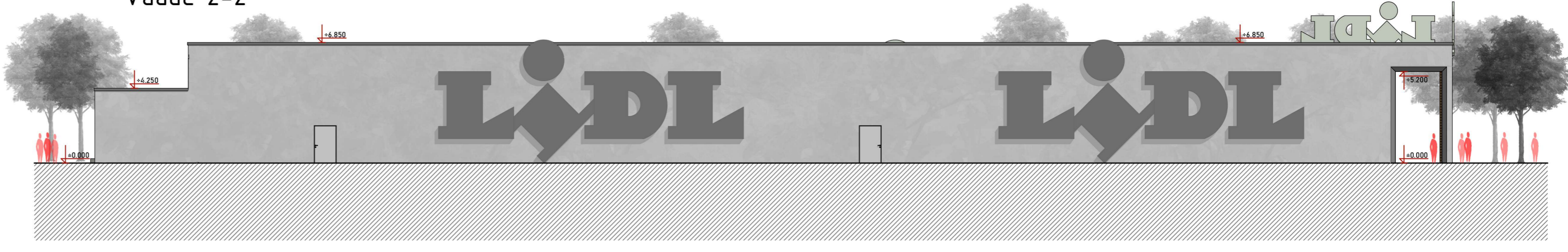
Vaade 1-1



MATERJALIDE KIRJELDUS:

1. Hoone välisfassaad, valge krohv, ühtlase struktuuriga ning tagasihoidlik.
2. Sissepääsu osa sisemised seinad nõ varikatuse alune osa puitlaudisega, toonilt pähkel. Sama ka laadimisala katusealune osa
3. Akna ning ukse raamid ja katteplekid toonilt tumehallid.
4. LIDL logo suurelt hoone seinal, valgustatud, piimjas plastik.
5. LIDL logo hoone tagaseinas hall krohv, seina peale krohvitud.
6. Uksed toonid välisgabriidil vastavalt fassaadiga samat värvi. Peavad sulanduma fassaadi. Fassaadiga tasapinnalised.

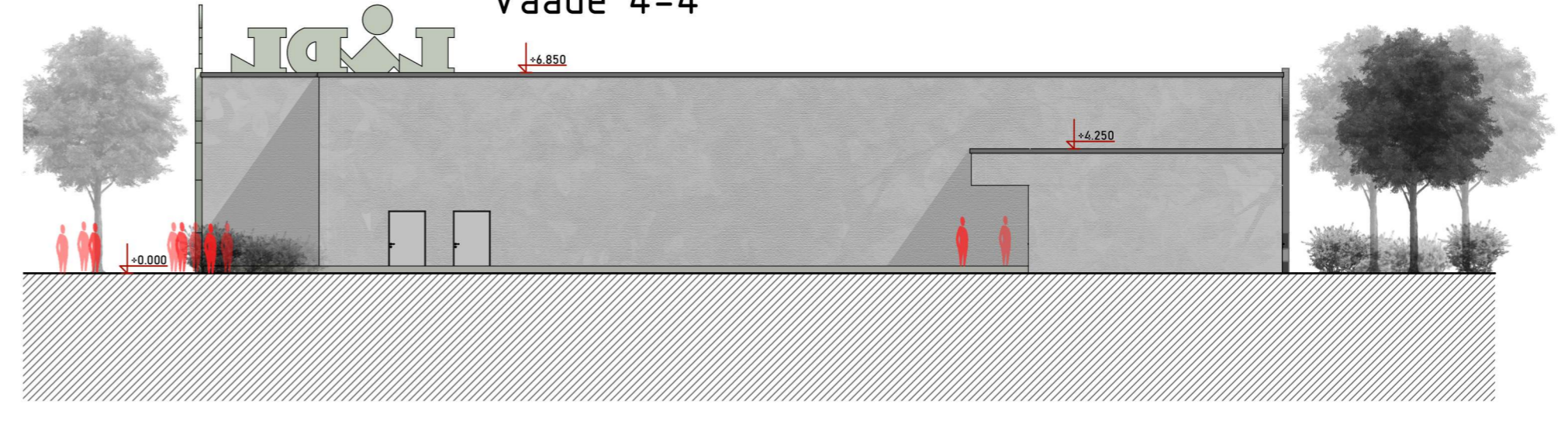
Vaade 2-2



Vaade 3-3



Vaade 4-4



LÕIGE 1-1 M 1:200

