

- TINGMÄRGID**
- planeeringuala piir
 - olemasolev krundipiir
 - projekteeritava kaitseala piir (vt märkus nr 6)
 - planeeritud krundi piir
 - olemasolev geodeetiline märk tunnuse ja kaitsevööndiga
 - planeeritud küllastajate / võimalik avalikult kasutatav parkimiskoht
 - olemasolev / planeeritud kergliiklustee
 - planeeritud hoonestusala / perspektiivne varjualuse ala
 - planeeritud põhihoone kohustuslik ehitusjoon
 - planeeritud hoone ligikaudne asukoht
 - planeeritud tee ja parkla ala
 - planeeritud madalhaljastus
 - planeeritud soovituslik tugimüüri asukoht

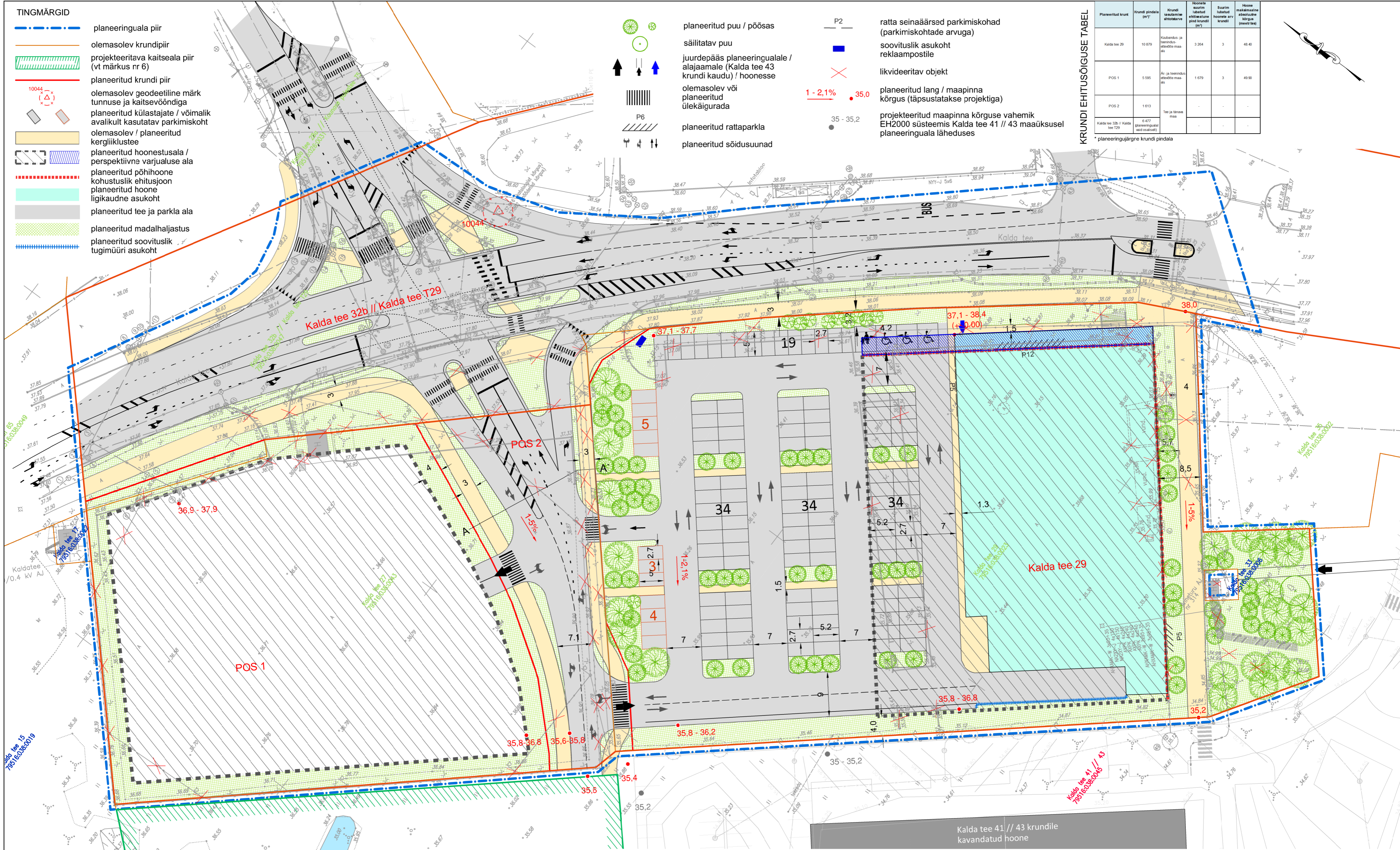
- planeeritud puu / põõsas
- säilitatav puu
- juurdepääs planeeringualale / alajaamale (Kalda tee 43 krundi kaudu) / hoonesse
- olemasolev või planeeritud ülekäigurada
- planeeritud rattaparkla
- planeeritud sõidusuunad

- P2 ratta seinäärsed parkimiskohad (parkimiskohtade arvuga)
- soovituslik asukoht reklaampostiite
- likvideeritav objekt
- planeeritud lang / maapinna kõrgus (täpsustatakse projektiga)
- projekteeritud maapinna kõrguse vahemik EH2000 süsteemis Kalda tee 41 // 43 maaüksusel planeeringuala läheduses

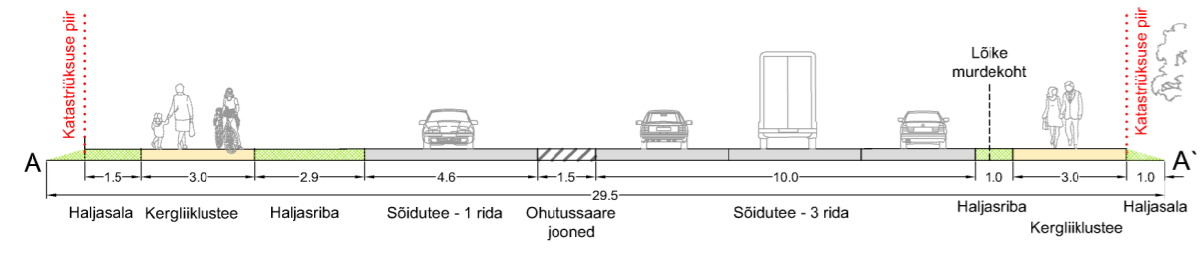
KRUNDI EHIHTUSÕIGUSE TABEL

Planeeritud krund	Krundi pindala (m ²)	Krundi olemasoleva ehitusala pindala (m ²)	Hoonete suurim lubatud ehitusala pindala (m ²)	Suurim lubatud hoonete arv (kvallid)	Hoonete maksimaalne ehitusala kõrgus (meetrit)
Kalda tee 29	10 879	Kaardurid ja teerandus-ehitiste maa-ala	3 204	3	40.40
POS 1	5 565	Ar- ja teerandus-ehitiste maa-ala	1 679	3	40.90
POS 2	1 613	Tee ja sinnaos maa	-	-	-

Kalda tee 32b // Kalda tee T29
6 477 planeeringuala pindala
* planeeringuajajärge krundi pindala

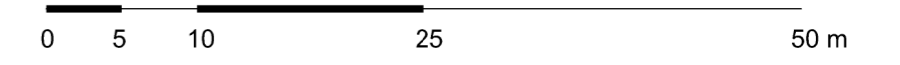


LÕIGE A-A' 1:200



Märkused:

- Joonise alusplaanina on kasutatud 2017.09.07 Rok-projekt OÜ poolt koostatud Kalda tee 29 projektjoonist, mida on AS Kobras poolt kohendatud, 2018.07.14 Liikluslahendus OÜ poolt koostatud projekti "Kalda tee 29 detailplaneering" (töö nr 071841) ja AS Kobras poolt 07.11.2017 koostatud digitaalset alusplaan "Kalda tee 29 geodeetiline moodistus" (Töö nr 2017-249), mida on täpsustatud katastriuksuse 79516:038:0045 aadressi osas. Geoluse kõrgused on EH2000 süsteemis. Kalda tee 28a // Kaunase piuestee T5 moodistus on kajastatud geoarhiivi andmete põhjal, kõrgused on konverteeritud EH2000 süsteemi.
- Kalda tee 43 info pärineb Arhitek OÜ 2017. aastal koostatud projektist "Annelinna keskuse II etapp" ja Viva Insenerid OÜ 2018. aastal koostatud tööst "Annelinna keskuse laiendus Kalda tee 41 // 43, Tartu". NBI Projekteeritud maapinna kõrgused on sellel alal BK77 süsteemis.
- Projekteeritud Kalda tee 33 alajaama ja sellest lähtuvate rajatiste asukoht tuleneb AS Stik-Elekter 2018. aastal koostatud projektist "Kalda tee 43 kinnistu liitumine ja väliselektivõrgu ümberehitus Tartu linnas".
- Planeeringuala piiri on parema loetavuse huvides nihutatud 1 meetri tegelikust asukohast väljapoole.
- Planeeringualast väljaspool paiknevad objektid on kajastatud Maa-ameti geoportaali andmete põhjal.
- Keskonnaregistri 2018. aasta mais teostatud inventeerimise käigus ei tuvastatud planeeringuala naabruses I ja II kaitsekategooria aluseid taimeliike, mistõttu tehakse tulevikus muudatused keskkonnaregistris ja projekteeritud kaitseala piire korrigeeritakse.



<p>Kobras AS Riia 35 www.kobras.ee tel. 7300 310 Tartu 50410 kobras@kobras.ee</p> <p>Maastikuarhitekt-planeerija Kadri Kattai Maastikuarhitekt-planeerija Teole Nigola Kontrollija Reet Lehtla</p>	Huvitatud isik	LIDL EESTI OÜ				
	Töö nimetus	KALDA TEE 29 KRUNDI JA LÄHIALA DETAILPLANEERING				
Joonise nimetus	PÕHIJOOONIS					
Kuupäev	Joonis	Joonised	Mõstikave	Töö nr	Lk	
23.11.2018	4	6	1:500	2017-213	-	