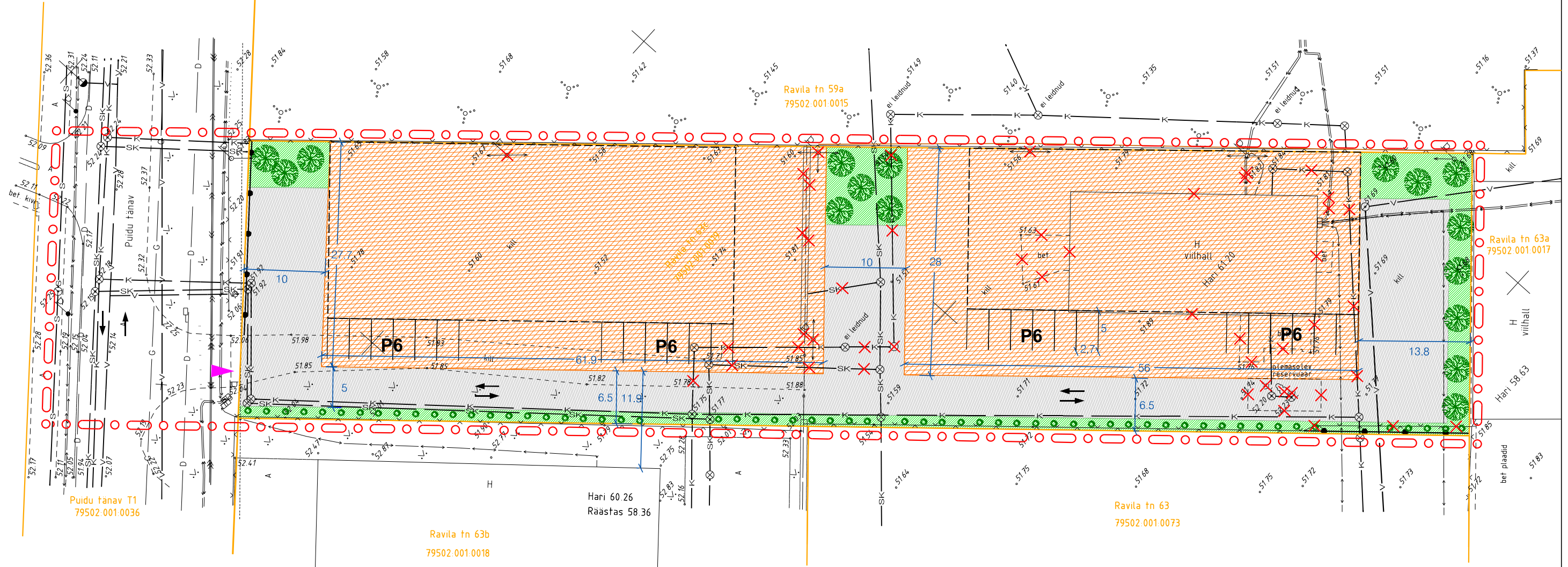


krundi aadress	KRUNDI EHTUSÕIGUS				PÕHILISED ARHITEKTUURINÕUDED	
	krundi suurus (m ²)	hoonete suurim lubatud ehitise-alune pindala (m ²)	hoonete suurim lubatud arv krundil	krundi kasutamise sihtotstarve	hoonete maksimaalne lubatud kõrgus (abs.)	katusekalle, tüüp
Ravila tn 63c	5218	2047	2	Kontori- ja büroohoone maa; Kaubandus- ja teenindushoone maa; Väikeettevõtluse hoone maa; Tootmishoone ja laohoone maa;	61.20	0 - 15°, kaldkatus



- LEPPEMÄRGID**
- ○ ○ planeeringuala piir
 - — — ol.olev krundi piir
 - planeeritud hoonestusala
 - suurim ehitise võimalik paiknemine hoonestusalas
 - planeeritud haljasala
 - planeeritud võimalik kõvakattega ala
 - planeeritud piirdeaed
 - P6** planeeritud parkimiskohtade arv
 - ▲ planeeritud juurdepääs
 - ↔ transpordi liikumissuunad
 - × vajadusel likvideeritav objekt
 - ● ● planeeritud puu
 - ○ ○ planeeritud hekk

MÄRKUS: planeeritud haljastuse ja kõvakattega alade asukohad on illustratiivsed ja need võivad projekteerimise käigus täpsustuda.

		Töö nimetus			
		Ravila tn 63c krundi detailplaneering			
OÜ Raid Invest Tartu vald Mõllatsi küla Käärli Tartumaa 60519		Tel: +372 5109000 E-post: karin@raidinvest.ee www.raidinvest.ee		Joonise nimetus	
Tellija		Kuupäev		PÕHIJONIS	
Graafen OÜ		21.04.2017			
Koostaja		Allkiri	Töö nr	Möötkava	Joonise number
Karin Raid			44/16	1:500	4